



UNIVERSITÄTS-
BIBLIOTHEK
PADERBORN

Die Bau- und Kunstdenkmäler des Kreises Bochum-Stadt

Ludorff, Albert

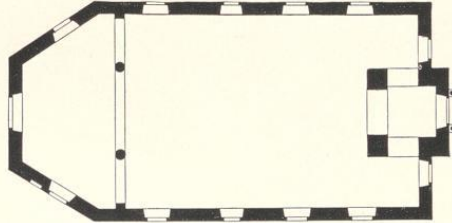
Münster i. W., 1906

Paulus-Gemeinde

[urn:nbn:de:hbz:466:1-97023](https://nbn-resolving.org/urn:nbn:de:hbz:466:1-97023)

b) Pauluskirchen-Gemeinde.

Kirche, evangelisch, Renaissance von 1655,



1 : 400

einschiffig, einjochig. Chor mit $\frac{3}{6}$ Schluß nach Westen. Thurm theilweise eingebaut, nach Osten. Sakristei an der Nordseite neu. Außerer Verputz in Cement neu.¹

Holzdecke. Chorabschluß dreitheilig, rundbogig, von Stein, auf Säulen und Wandpfeilern.

Fenster eintheilig, rundbogig. Portalfenster des Thurmes spitzbogig, dreitheilig mit Maßwerk.

Eingänge der Nord- und Südseite gerade geschlossen, Sturz auf Konsolen. Thurmportal rundbogig, mit Säuleneinfassung, gerader Verdachung und Inschrift von 1655.

Kronleuchter, Renaissance, von Bronze, zwanzigarmig, in zwei Reihen, mit Doppeladler und Figuren.

Inschrift von 1754. 1,65 m hoch. (Abbildung Tafel 10.)

Kronleuchter, Renaissance, von Bronze, sechsarmig, mit Figuren. 65 cm hoch.

4 Leuchter, Spätrenaissance (Barock) von 1706 und 1721; von Silber, getrieben; Fuß dreitheilig. 44 und 61 cm hoch.

2 Kelche, Spätrenaissance (Barock), von Silber, getrieben, vergoldet; Fuß sechstheilig;

1. mit Blumen und Köpfen, von 1670. 25 cm hoch.

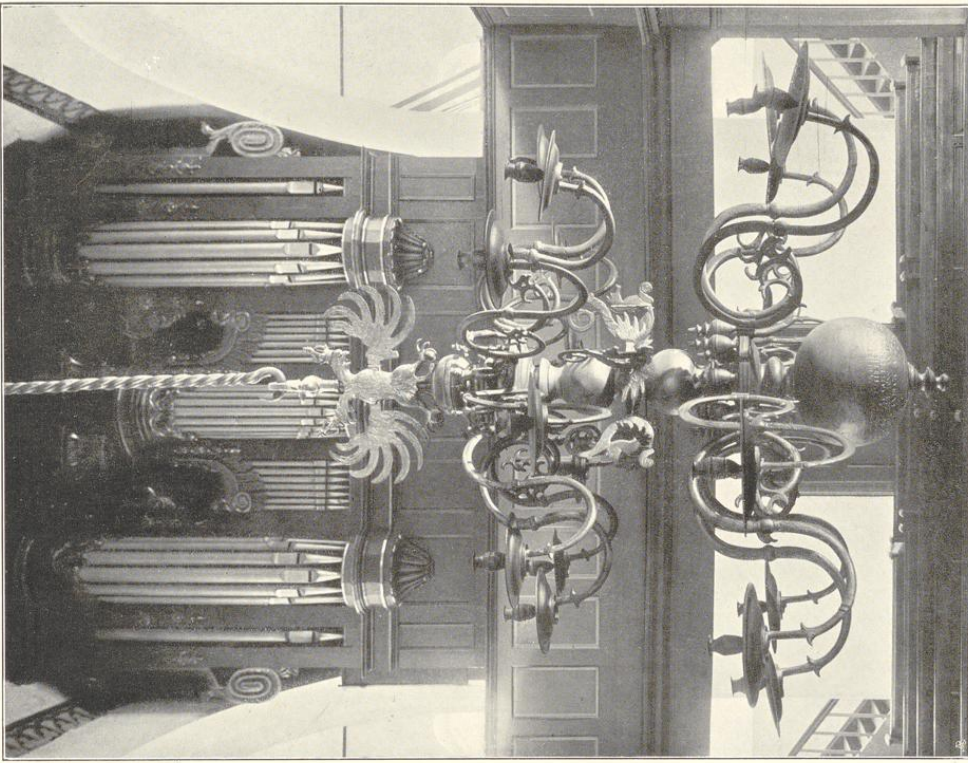
2. von 1715. 24 cm hoch.

¹ Ohne Genehmigung.



Bochum.

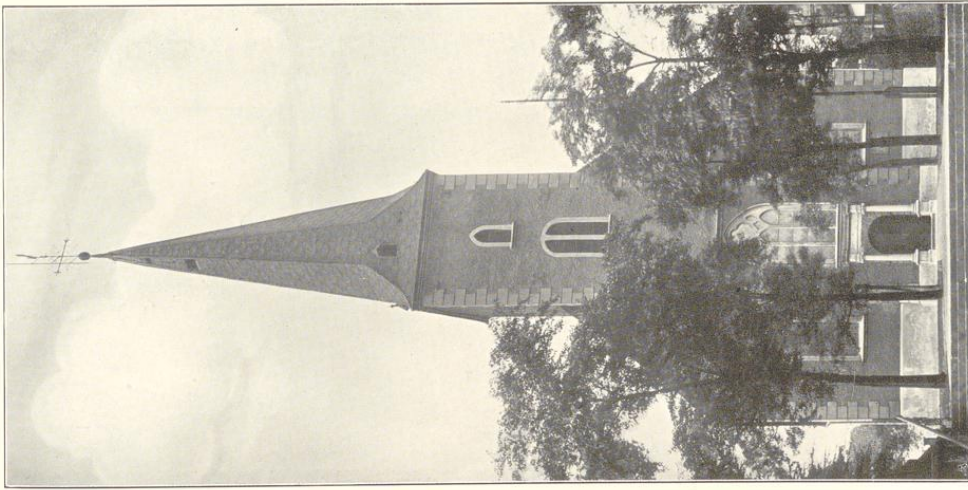
Kreis Bochum-Stadt.



Abbildungen von H. Eberoff, 1905.

2. Paulusfirche: 1. Ophanit; 2. Kronleuchter.

Bau- und Kunstverfasser von Weifalen.



1. Clitès von Alphonse Kaufmann, München.

