



UNIVERSITÄTS-  
BIBLIOTHEK  
PADERBORN

## Mittelalterliche Bau- und Kunstdenkmäler in Magdeburg

Flottwell, Eduard von  
[Magdeburg], [1891]

Dom.

---

[urn:nbn:de:hbz:466:1-95715](https://nbn-resolving.org/urn:nbn:de:hbz:466:1-95715)



Lichtdruck von der Kunststadt Wilhelm Hoffmann, Dresden.

aufgenommen und im Selbstverlag von E. von Flottwell, Magdeburg.

MITTELALTERLICHE BAU- UND KUNST-DENKMÄLER IN MAGDEBURG.

DOM: DIE NORDSEITE.

06  
121F  
1151



EU 1604  
UC VIII / F1

MITTELALTERLICHE BAU- UND KUNST-DENKMÄLER IN MAGDEBURG.  
DOM: DIE NORDSEITE



E. v. Flottwell, phot.  
MAGDEBURG 1891.

Lichtdruck von der Kunstanstalt Wilhelm Hoffmann, Dresden.

Aufgenommen und im Selbstverlag von E. von Flottwell, Magdeburg.

## MITTELALTERLICHE BAU- UND KUNST-DENKMÄLER IN MAGDEBURG.

DOM: DIE NORDOSTSEITE.



06  
JZF  
1151

EU 1604  
KC VIII / F1



Lichtdruck von der Kunstanstalt Wilhelm Hoffmann, Dresden.

Aufgenommen und im Selbstverlag von E. von Flottwell, Magdeburg.

MITTELALTERLICHE BAU- UND KUNST-DENKMÄLER IN MAGDEBURG.

DOM: DIE WESTSEITE.



06  
JEJF  
1151

EK 1604  
Kc VIII / 71



Lichtdruck von der Kunstanstalt Wilhelm Hoffmann, Dresden.

Aufgenommen und im Selbstverlag von E. von Flottwell, Magdeburg.

## MITTELALTERLICHE BAU- UND KUNST-DENKMÄLER IN MAGDEBURG.

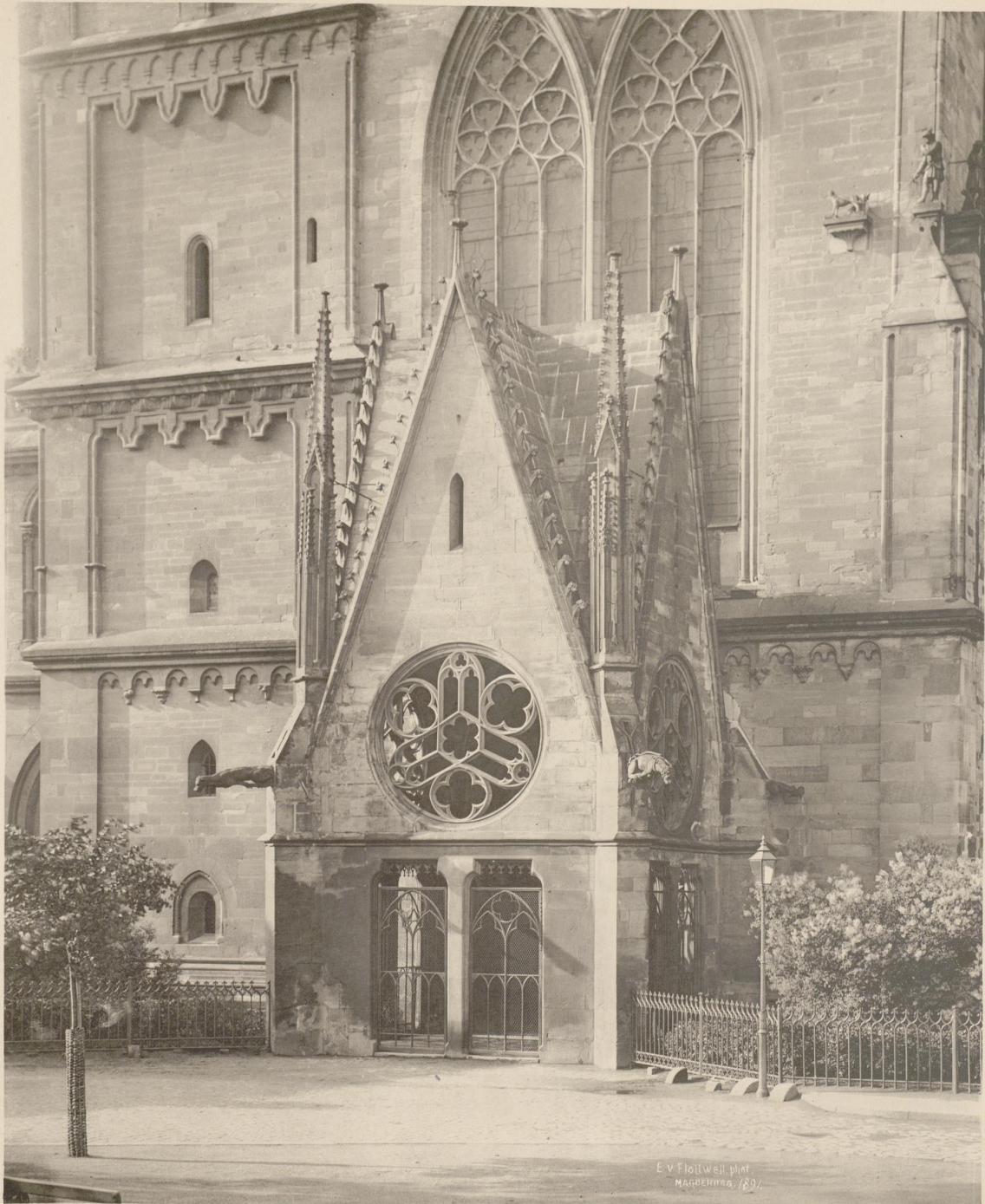
DOM: DIE SÜDOSTSEITE.



06  
JZF  
MSA

EU 1604

UC VIII / F1



E. v. Flottwell, phot.  
MAGDEBURG, 1897.

Lichtdruck von der Kunstanstalt Wilhelm Hoffmann, Dresden.

Aufgenommen und im Selbstverlag von E. von Flottwell, Magdeburg.

## MITTELALTERLICHE BAU- UND KUNST-DENKMÄLER IN MAGDEBURG.

DOM. DAS PARADIES.



06

J27F

1151

Ek 1604

KC VIII / F1



E. v. Flottwell, phot.  
MAGDEBURG, 1897.

Lichtdruck von der Kunstanstalt Wilhelm Hoffmann, Dresden.

Aufgenommen und im Selbstverlag von E. von Flottwell, Magdeburg.

## MITTELALTERLICHE BAU- UND KUNST-DENKMÄLER IN MAGDEBURG.

DOM: DER HOHE CHOR.



06  
JEF  
1151

EU 1604  
UC VIII / 71



E. v. Flottwell, phot.  
MAGDEBURG. 1891.

Lichtdruck von der Kunstanstalt Wilhelm Hoffmann, Dresden.

Aufgenommen und im Selbstverlag von E. von Flottwell, Magdeburg.

## MITTELALTERLICHE BAU- UND KUNST-DENKMÄLER IN MAGDEBURG.

DOM: DAS MITTELSCHIFF MIT DEM LETTNER UND DEM HOHEN CHOR.



06

JEF

115A

EU 1604

UC VIII/F1



Lichtdruck von der Kunstasia's Wilhelm Hoffmann, Dresden.

Aufgenommen und im Selbstverlag von E. von Flottwell, Magdeburg.

MITTELALTERLICHE BAU- UND KUNST-DENKMÄLER IN MAGDEBURG.

DOM: BLICK AUS DEM SÜDLICHEN SEITENSCHIFF.

Ob  
127F  
MSA



Ev 1604  
U C VIII / F1



Lichtdruck von der Kunstanstalt Wilhelm Hofmann, Dresden.

Aufgenommen und im Selbstverlag von E. von Flotwell, Magdeburg.

MITTELALTERLICHE BAU- UND KUNST-DENKMÄLER IN MAGDEBURG.  
DOM: DER LETTNER.

06  
9217  
1151



EU 1604  
K C VIII / FA



Lithdruck von der Kunstanstalt Wilhelm Hoffmann, Dresden.

Aufgenommen und im Selbstverlag von E. von Flottwell, Magdeburg.

MITTELALTERLICHE BAU- UND KUNST-DENKMÄLER IN MAGDEBURG.  
DOM: DER OBERE CHORUMGANG, MITTELTHEIL.

06  
121F  
1151



Eu 1604  
K C VIII / F1



E. v. Flottwell, phot.  
MAGDEBURG, 1891.

Lichtdruck von der Kunstanstalt Wilhelm Hoffmann, Dresden.

Aufgenommen und im Selbstverlag von E. von Flottwell, Magdeburg.

MITTELALTERLICHE BAU- UND KUNST-DENKMÄLER IN MAGDEBURG.  
DOM: DER OBERE CHORUMGANG, NÖRDLICHE SEITE.

06  
127F  
/1151



EK 1604  
KC VIII/F1



E. v. Flottwell, phot.  
MAGDEBURG, 1897.

Leichtdruck von der Kunststätte Wilhelm Hoffmann, Dresden.

Aufgenommen und im Selbstverlag von E. von Flottwell, Magdeburg.

MITTELALTERLICHE BAU- UND KUNST-DENKMÄLER IN MAGDEBURG.  
DOM: DIE CHORSTÜHLE MIT DEM LETTNER.

06  
127F  
1151



Ek 1604  
UC VIII / 71



Lichtdruck von der Kunststadt Wilhelm Hoffmann, Dresden.

Aufgenommen und im Selbstverlag von E. von Flottwell, Magdeburg.

### MITTELALTERLICHE BAU- UND KUNST-DENKMÄLER IN MAGDEBURG.

DOM: DAS GRABMAL DES ERZBISCHOF ERNST.

06  
R  
1151



EK 1604  
K C VIII / F1



E. v. Flottwell, phot.  
MAGDEBURG, 1891



E. v. Flottwell, phot.  
MAGDEBURG, 1891



E. v. Flottwell, phot.  
MAGDEBURG, 1891

Lichtdruck von der Kunstanstalt Wilhelm Hoffmann, Dresden.

Aufgenommen und im Selbstverlag von E. von Flottwell, Magdeburg.

MITTELALTERLICHE BAU- UND KUNST-DENKMÄLER IN MAGDEBURG.  
DOM: THÜREN.



06  
122F  
1151

EK 1604  
KC VIII / F1

MITTELALT. REICHE. BAR. UND KUNST-D. KAMMERN IN WAGBERG.  
COURT. BÜCHER



E. v. Flottwell, phot.  
MAGDEBURG, 1891.

Lichtdruck von der Kunstanstalt Wilhelm Hoffmann, Dresden.

Aufgenommen und im Selbstverlag von E. von Flottwell, Magdeburg.

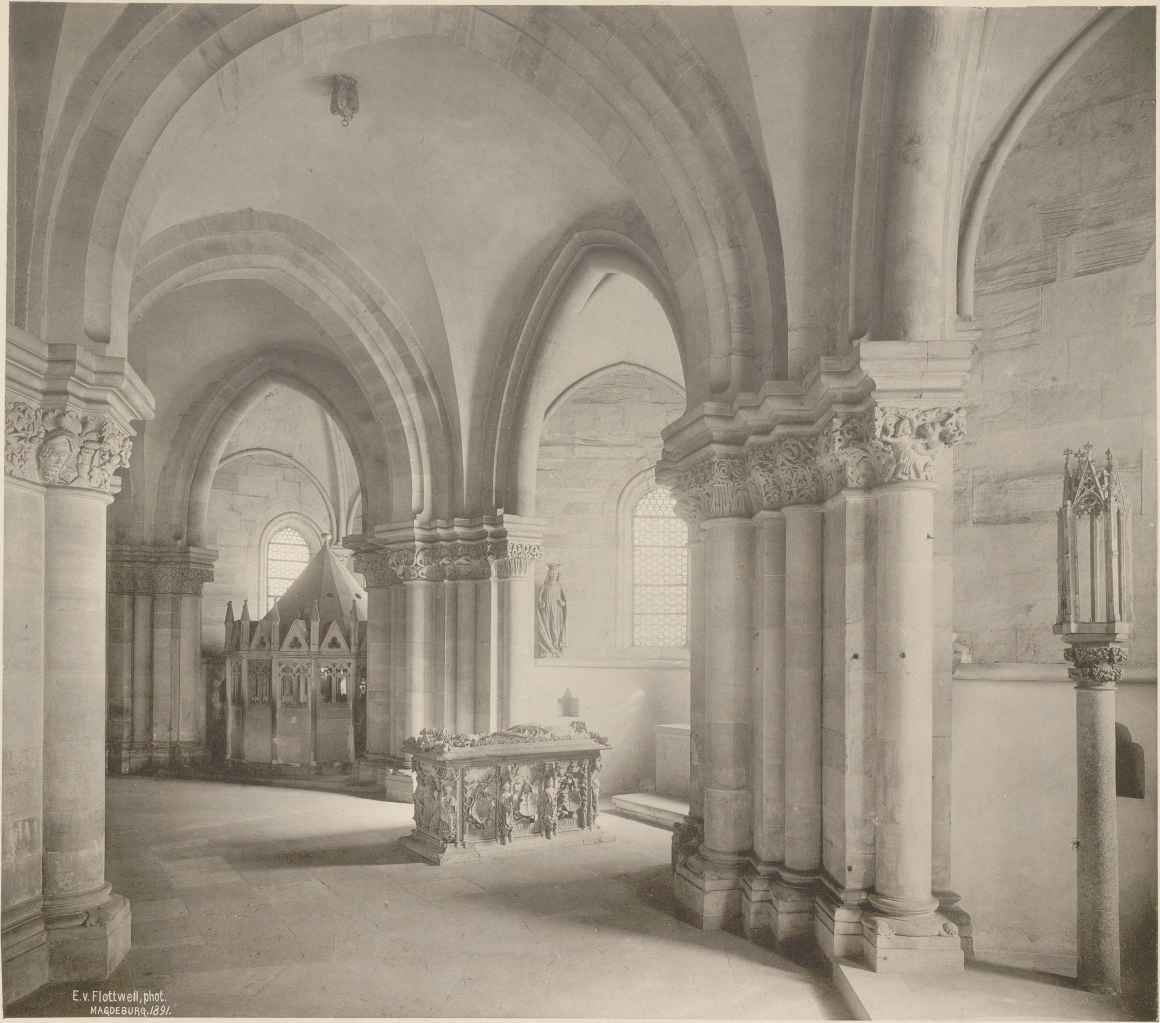
## MITTELALTERLICHE BAU- UND KUNST-DENKMÄLER IN MAGDEBURG.

DOM: BLICK AUS DEM NÖRDLICHEN SEITENSCHIFF.



06  
JEF  
MSA

EK 1604  
KC VIII / F1



E. v. Flottwell, phot.  
MAGDEBURG, 1891.

Lithdruck von der Kunstanstalt Wilhelm Hoffmann, Dresden.

Aufgenommen und im Selbstverlag von E. von Flottwell, Magdeburg.

MITTELALTERLICHE BAU- UND KUNST-DENKMÄLER IN MAGDEBURG.  
DOM: DER UNTERE CHORUMGANG MIT DEM GRABMAL DER KAISERIN EDITHA.

06.  
12 JF  
1151



Ek 1604  
Kc VIII / F1



Lithdruck von der Kupferstecher Wilhelm Hoffmann, Dresden.

Aufgenommen und im Selbstverlag von E. von Flottwell, Magdeburg.

MITTELALTERLICHE BAU- UND KUNST-DENKMÄLER IN MAGDEBURG.  
DOM: DER UNTERE THEIL DER WESTSEITE.

116  
121  
MSA



Ek 1604  
VC VIII / FA



E. v. Flottwell, phot.  
MAGDEBURG, 1897.

Lichtdruck von der Kunstanstalt Wilhelm Hoffmann, Dresden.

Aufgenommen und im Selbstverlag von E. von Flottwell, Magdeburg.

MITTELALTERLICHE BAU- UND KUNST-DENKMÄLER IN MAGDEBURG.  
DOM: DER POLYGONE AUSBAU DES NÖRDL. KREUZGANGFLÜGELS.

06  
129F  
1151



EK 1604  
KC VIII / FA



E. v. Flottwell, phot.  
MAGDEBURG 1891.

Lichtdruck von der Kunstanstalt Wilhelm Hoffmann, Dresden.



E. v. Flottwell, phot.  
MAGDEBURG 1891.

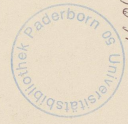
Aufgenommen und im Selbstverlag von E. von Flottwell, Magdeburg.

### MITTELALTERLICHE BAU- UND KUNST-DENKMÄLER IN MAGDEBURG.

DOM: AUSSERE THEILE DES ÖSTL. UND SÜDL. KREUZGANGFLÜGELS.

116  
127F

115A



EU 1604

UC VIII / F1



E. v. Flottwell, phot.  
MAGDEBURG, 1891.



E. v. Flottwell, phot.  
MAGDEBURG, 1891.



E. v. Flottwell, phot.  
MAGDEBURG, 1891.

Lichtdruck von der Kurzanstalt Wilhelm Hoffmann, Dresden.

Aufgenommen und im Selbstverlag von E. von Flottwell, Magdeburg.

MITTELALTERLICHE BAU- UND KUNST-DENKMÄLER IN MAGDEBURG.  
DOM: INNERE THEILE DES ÖSTL. UND SÜDL. KREUZGANGFLÜGELS.



06

JZF

MSA

Eu 1604

UC VIII / F1



Lichtdruck von der Kunstanstalt Wilhelm Hoffmann, Dresden.

Aufgenommen und im Selbstverlag von E. von Flottwell, Magdeburg.

MITTELALTERLICHE BAU- UND KUNST-DENKMÄLER IN MAGDEBURG.  
DOM: PUTZRITZUNGEN AN DER AUSSENSEITE DES ÖSTLICHEN KREUZGANGFLÜGELS.



06

178F

1151

PK 1604

KC VIII / F1

UNIVERSITÄT PADERBORN  
BIBLIOTHEK PADERBORN  
KUNST- UND ARCHIVFACHBEREICH



Leichtdruck von der Kunstanstalt Wilhelm Hoffmann, Dresden.

Aufgenommen und im Selbstverlag von E. von Flottwell, Magdeburg.

MITTELALTERLICHE BAU- UND KUNST-DENKMÄLER IN MAGDEBURG.  
DOM: PUTZRITZUNGEN AN DER AUSSENSEITE DES ÖSTLICHEN KREUZGANGFLÜGELS.



06  
JEF  
1151

EU 1604  
KC VIII / 71



E. v. Flottwell, phot.  
MAGDEBURG, 1897.



E. v. Flottwell, phot.  
1897, MAGDEBURG.  
2



Flottwell, phot.  
MAGDEBURG, 1897.  
3



4  
E. v. Flottwell, phot.  
MAGDEBURG, 1897.



E. v. Flottwell, phot.  
MAGDEBURG, 1897.



E. v. Flottwell, phot.  
MAGDEBURG, 1897.  
6



Flottwell, phot.  
MAGDEBURG, 1897.  
7

Lichtdruck von der Kunstanstalt Wilhelm Hoffmann, Dresden.

Aufgenommen und im Selbstverlag von E. von Flottwell, Magdeburg.

## MITTELALTERLICHE BAU- UND KUNST-DENKMÄLER IN MAGDEBURG.

DOM: BILDWERKE AUS STEIN UND ERZ.



06

JZF

1151

EK 1604

KC VIII / F1



Lichtdruck von der Kunstanstalt Wilhelm Hoffmann, Dresden.

Aufgenommen und im Selbstverlag von E. von Flottwell, Magdeburg.

MITTELALTERLICHE BAU- UND KUNST-DENKMÄLER IN MAGDEBURG.  
DOM: BILDWERKE AN DEN PFEILERN IM HOHEN CHOR.



06  
J27F  
1151

EK 1604  
K C VII / FA

UNIVERSITÄT PADERBORN  
BIBLIOTHEK PADERBORN



Lichtdruck von der Kunstanstalt Wilhelm Hoffmann, Dresden.

Aufgenommen und im Selbstverlag von E. von Flottwell, Magdeburg.

## MITTELALTERLICHE BAU- UND KUNST-DENKMÄLER IN MAGDEBURG.

DOM: DIE KLUGEN UND THÖRICHTEN JUNGFAUEN  
(IM PARADIES).



06  
JEJF  
MSA

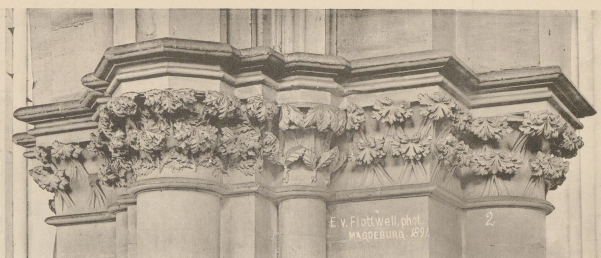
EK 1604

KC VIII/F1

MITTELRHEINISCHES UNIVERSITÄTSPÄDAGOGISCHES INSTITUT PADERBORN

FÜR DIE KLEIN- UND MITTELSTÄNDIGEN BERUFE

UND FÜR DIE KLEIN- UND MITTELSTÄNDIGEN BERUFE



Lichtdruck von der Kunststadt Wilhelm Hoffmann, Dresden.

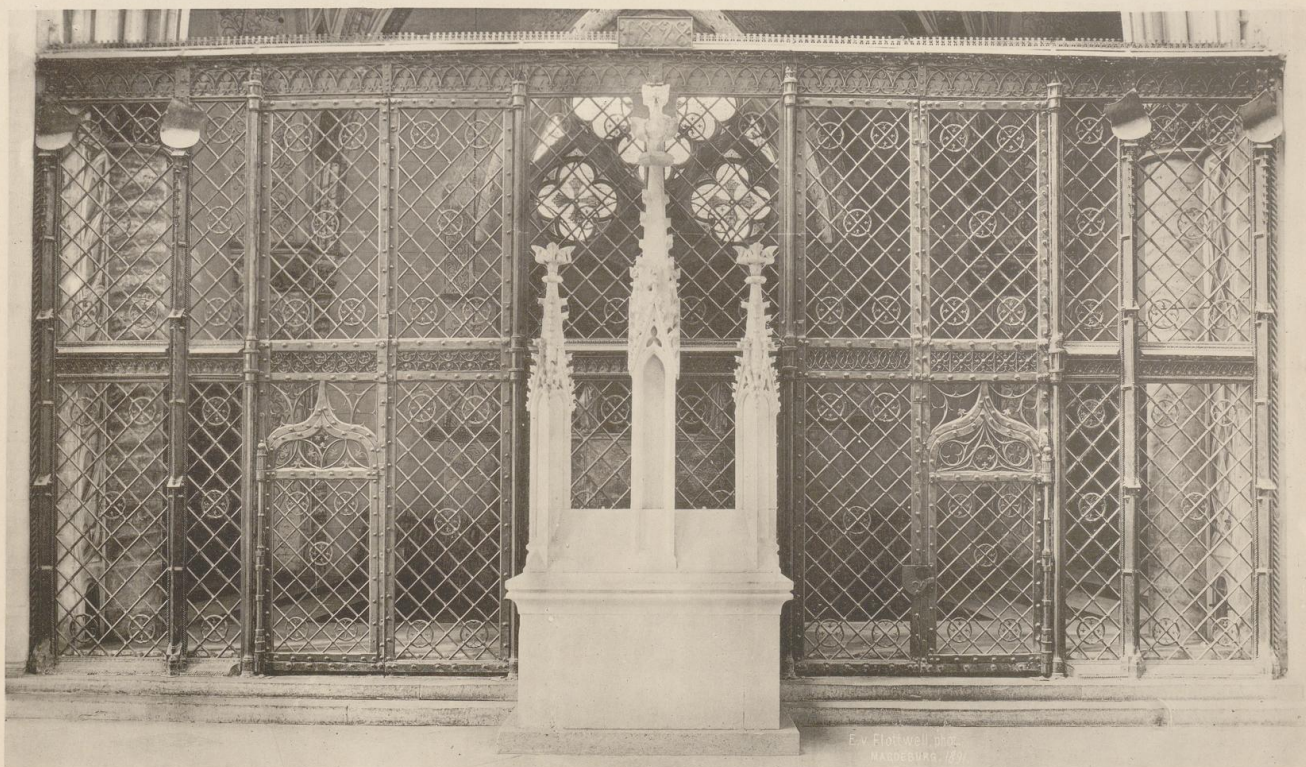
Aufgenommen und im Selbstverlag von E. von Flotwell, Magdeburg.

MITTELALTERLICHE BAU- UND KUNST-DENKMÄLER IN MAGDEBURG.  
DOM: CAPITELLE AUS DEM HAUPTSCHIFF UND DEN SEITENSCHIFFEN.

06  
121F  
1151



EU 1604  
K C VIII / FA



Lichtdruck von der Kunstanstalt Wilhelm Hoffmann, Dresden.

Aufgenommen und im Selbstverlag von E. von Flottwell, Magdeburg.

### MITTELALTERLICHE BAU- UND KUNST-DENKMÄLER IN MAGDEBURG.

DOM: CAPITELLE AUS DEM CHORUMGANG.

SCHMIEDEEISERNES GITTER DER ERZBISCHOF ERNST-CAPELLE.



06  
J2JF  
1151

EV 1604  
K C VII / F1