



UNIVERSITÄTS-  
BIBLIOTHEK  
PADERBORN

## **Das Bauwelt-Haus**

**Berlin, 1924**

Entwurf "Waldhütte". Von Arch. Paul Buhrow, Berlin-Steglitz

---

[urn:nbn:de:hbz:466:1-96699](https://nbn-resolving.org/urn:nbn:de:hbz:466:1-96699)

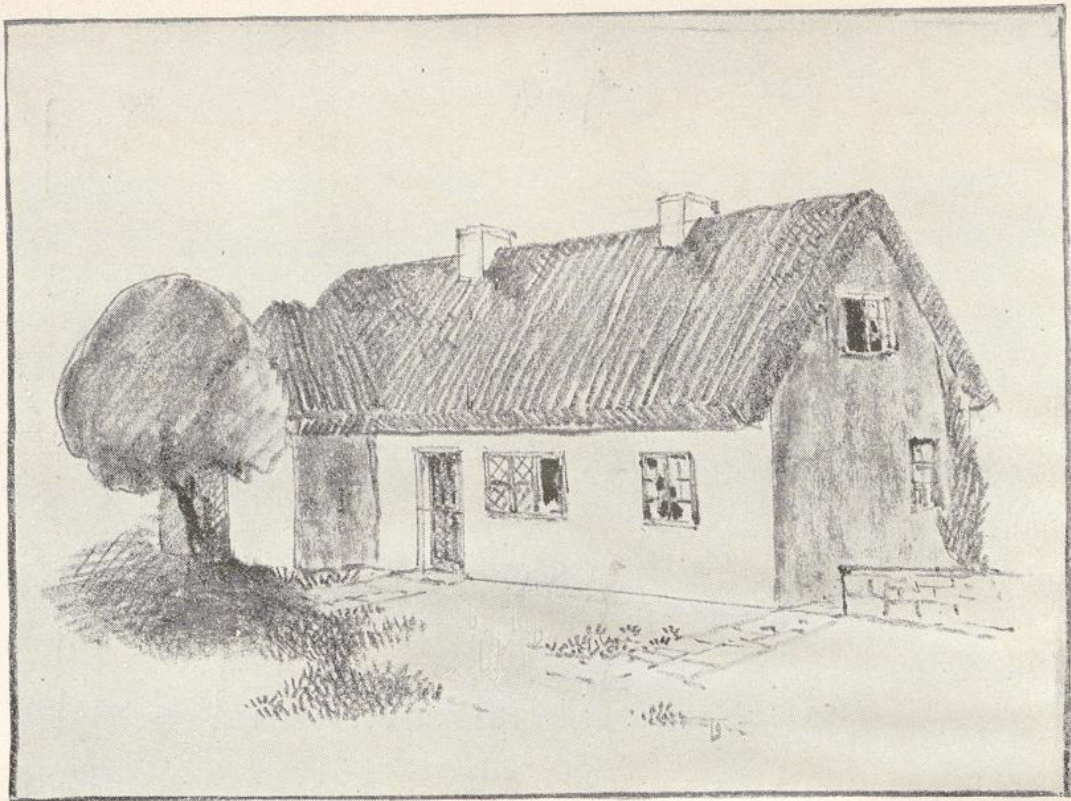


Abb. 1. Ansicht des Hauses

Versaffer: Architekt **Paul Buhrow**, Berlin-Steglitz

(Kennwort: „Waldbütte.“)

Der Verfasser schreibt zu seiner Arbeit:  
Das Haus ist als Heimstätte gedacht für zwei Menschen, die in ländlicher Abgeschiedenheit ein beschauliches Leben führen wollen.

Inmitten von Obst- und Nußbäumen soll es gelegen sein. Die Wände sollen weiß gefalzt, das Dach mit Stroh gedeckt werden. Tür- und Fensterhölzer außen im fatten Braun gehalten sein.

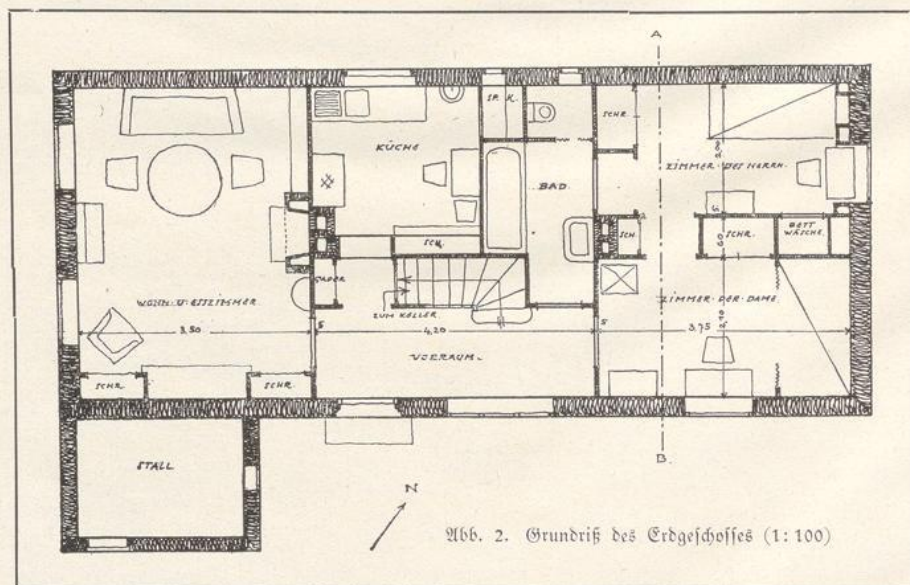
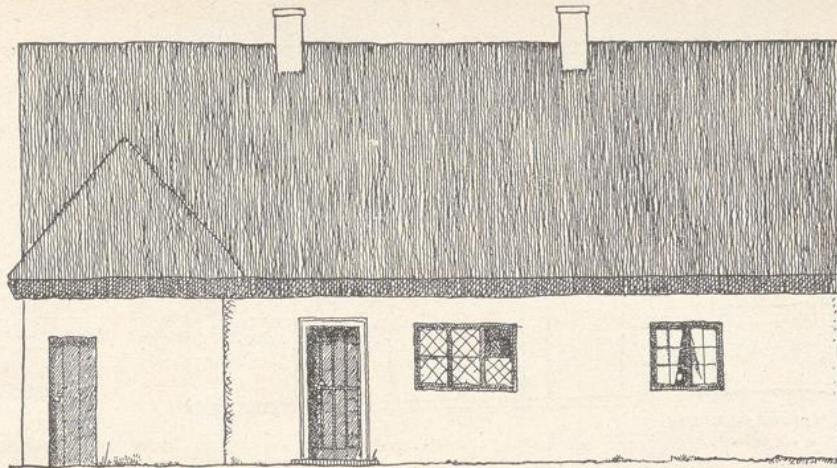
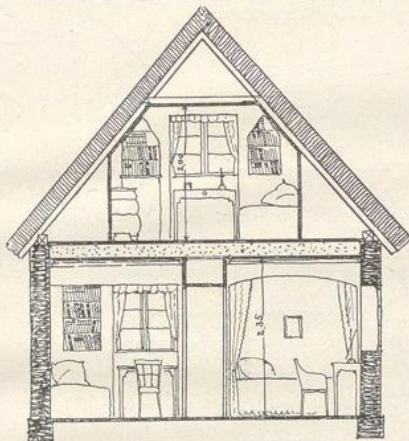


Abb. 2. Grundriß des Erdgeschosses (1:100)



Die Innenräume sind in den Abmessungen auf ein Mindestmaß gebracht, alle Kastenmöbel eingebaut, so daß nur wenig bewegliche Möbel verbleiben. Die Umfassungsmauern sind in einsteinstarken Wänden mit Luftschicht aufzuführen, alle übrigen Wände in Nabis, geglättet und gestrichen.

Vorraum, Küche und Wohnzimmer unterfollert. Die angenommenen eingebauten und freistehenden Möbel genügen, um den notwendigen Hausrat einer Familie aufzunehmen. Für nicht in Gebrauch genommene Kleider ist auf dem Dachboden ein Reserveschrank vorgesehen.



Oben:

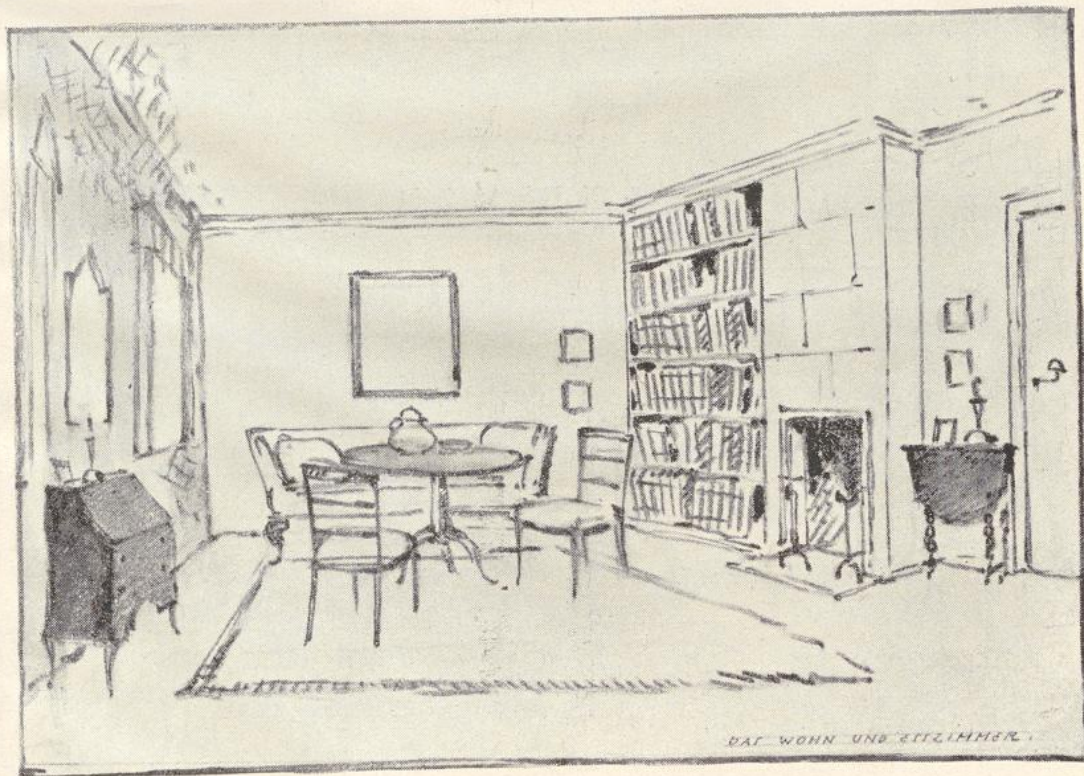
Abb. 3. Süd-Ost-Ansicht  
des Hauses.

Mitte:

Abb. 4. Schnitt A—B.

Unten:

Abb. 5. Das Wohn-  
und Esszimmer.



DAS WOHN- UND EßZIMMER.

