



UNIVERSITÄTS-
BIBLIOTHEK
PADERBORN

Die Bau- und Kunstdenkmäler des Kreises Coesfeld

Ludorff, Albert

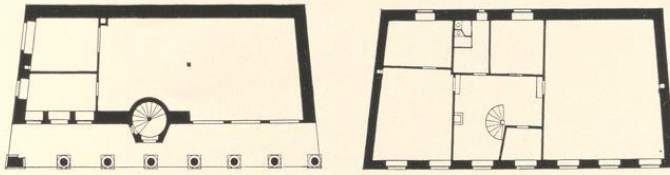
Münster i. W., 1913

Gemeinde Coesfeld, Stadt

[urn:nbn:de:hbz:466:1-97429](https://nbn-resolving.org/urn:nbn:de:hbz:466:1-97429)

2. Städtischer Besitz.

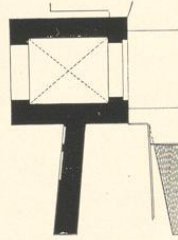
Rathhaus,¹ gotisch, zweigeschossig; siebenheilige Halle an der Südseite, spitzbogig, auf Säulen. Wendeltreppe. (Abbildung Tafel 37.)



1 : 400, nach Aufnahme von Hertel.

Valkenbrücker Thor an der Offseite der Stadt, gotisch.

Thorthurm, dreigeschossiger Ziegelbau. Durchfahrt, spitzbogig, mit Kreuzgewölbe. Nische an der Außenseite durch Flachbogenfries auf Konsolen geschlossen. Spitzbogenfries auf Konsolen unter dem Obergeschoß. (Abbildungen Tafel 38.)

1 : 400
Nach Aufnahme von Kraatz.

Gymnasium,² Renaissance, 17. Jahrhundert, umgebaut 18. und 19. Jahrhundert. Rest des früheren Klosters Marienborn, mit Thoreinfahrt. (Abbildung nachstehend.)

Hochkreuz,³ an der Südseite des Rathhauses, gotisch, von Stein. Sockel und Schaft vierseitig, Helmbekrönung mit Krabben, Kreuz mit Nasen und Lilienendigungen. 6,0 m hoch. (Abbildung Tafel 37.)

Dolch,⁴ gotisch; Griff von Elfenbein; Scheide dreitheilig von Silber und Elfenbein, mit Schild von Email und mit geschnitzten Figuren. 42 cm lang. (Abbildungen Tafel 37.)

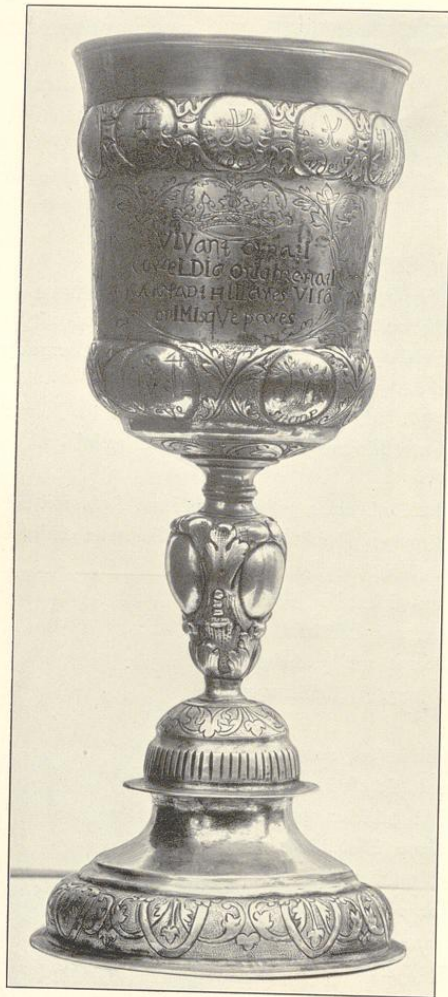
Pokal, Renaissance, 18. Jahrhundert, von Silber, vergoldet. Fuß rund, Schaft birnförmig, Kuppe becherförmig; getrieben und graviert. An der Kuppe Medaillons mit Hausmarken und Namen und mit Chronogram: VIVant ornatI CosfeLDiae orIgne natI eXIstant piLares Vitae anI-MIsqUe pares (1744). 24 cm hoch. (Abbildung Seite 60.)



Gymnasium.

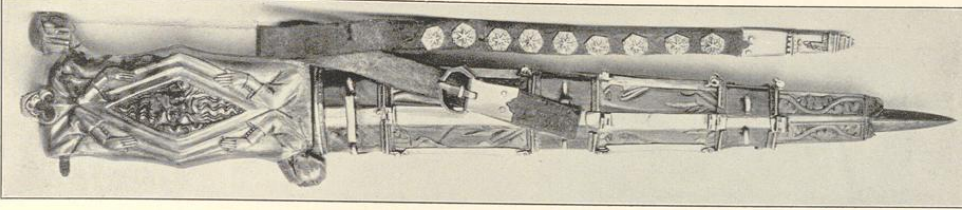
¹ Umgebaut, mit Dachaufsatzgiebel und Zinnenbekrönung. — ² Siehe Seite 37 und 44. — ³ Erneuert. — Vergleichs; Clemen, Kunstdenkmäler der Rheinprovinz, Kreis Erkelenz, Seite 68; Düren, Seite 138; Köln-Land, Seite 69.

⁴ Katalog der Ausstellung des Alterthumsvereins, Münster 1879, Nummer 995. Jetzt veräußert.



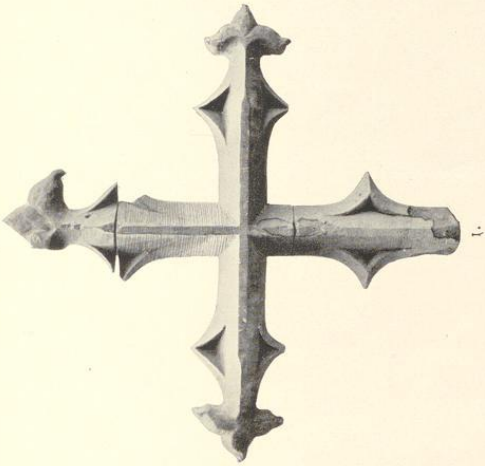
Chafal.

Kreis Coesfeld.

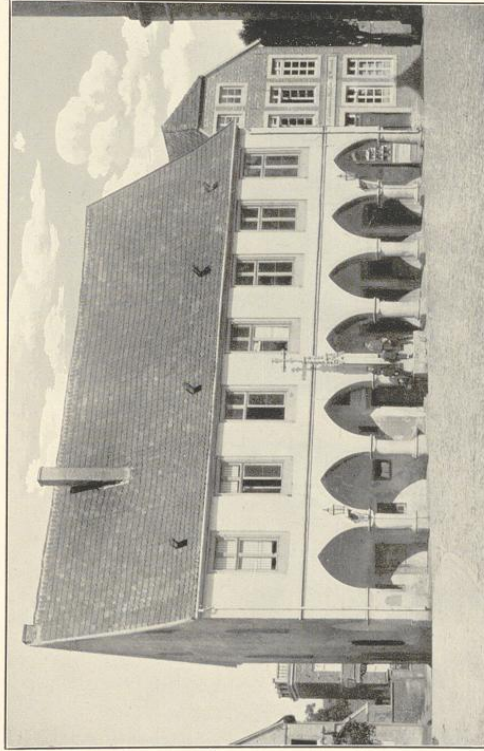


4.
Aufnahmen von A. Eubert, 1897 (1.).

Coesfeld.



1.



2.

1. Hochkreuz; 2. Rathaus vor dem Umbau; 3. und 4. Dolch.

Zan- und Kunstschmiedler von Westfalen.



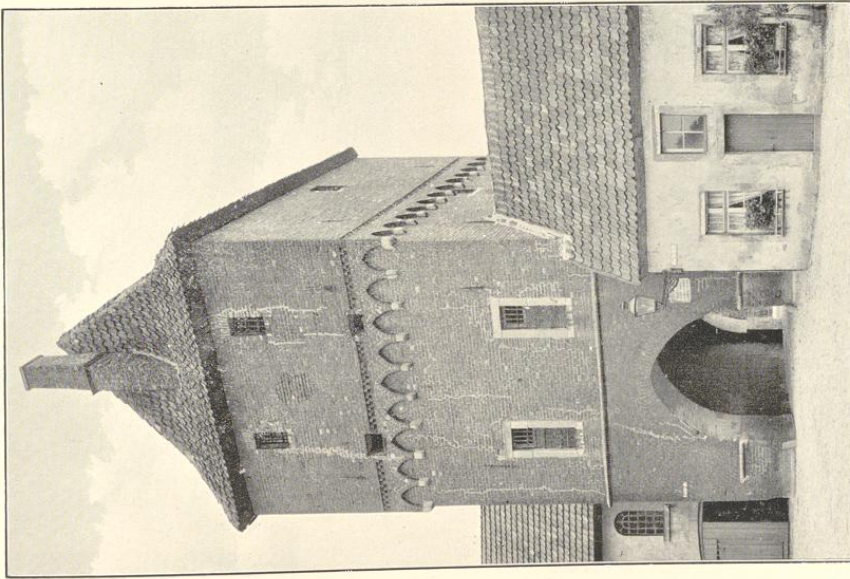
5.

Clisches von A. Ruchmann A. G., Münden.

Coesfeld.

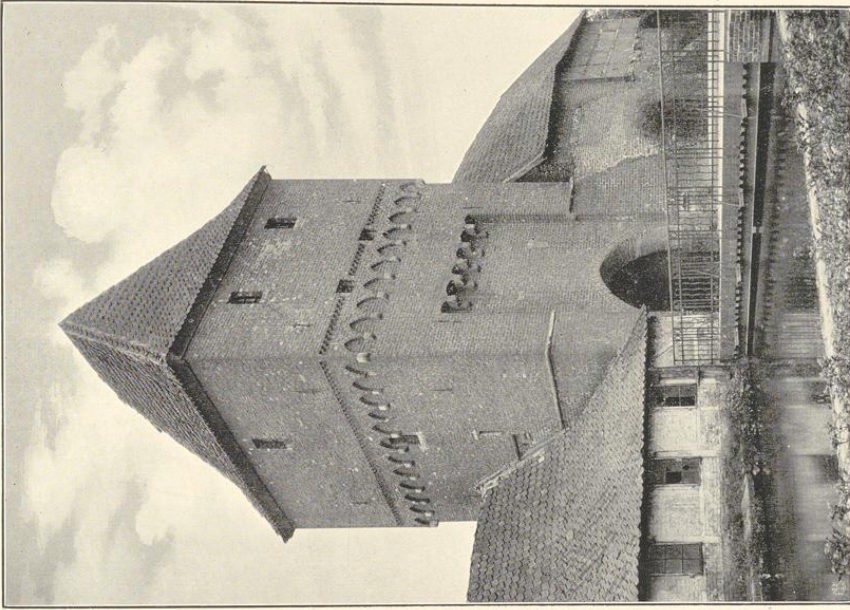
Bau- und Kunstdenkmäler von Westfalen.

Kreis Coesfeld.



Blickes von S. Straßmann N. O., Händchen.

1.



Aufnahmen von H. Kuborf, 1905.

2.

Dalfenbrüder Thor:

1. Stadtseite; 2. Landseite.

