



UNIVERSITÄTS-
BIBLIOTHEK
PADERBORN

Nürnberg's Erker, Giebel und Höfe

Gerlach, Martin

Wien, [1895]

[urn:nbn:de:hbz:466:1-97523](https://nbn-resolving.org/urn:nbn:de:hbz:466:1-97523)

3547
173
164

Münchberg's
Sachsen, Giebel Hoffe



11
12
13



NÜRNBERGS
ERKER, GIEBEL UND HÖFE.

PHOTOGRAPHISCHE AUFNAHMEN

ZUSAMMENGESTELLT UND HERAUSGEGEBEN

VON

MARTIN GERLACH

BESITZER DES RITTERKREUZES II. CL. VOM ZÄHRINGER LÖWEN-ORDEN UND DES KAISERL. ÖSTERR.
VERDIENSTKREUZES MIT DER KRONE.

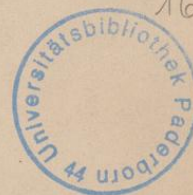
50 BLATT LICHTDRUCKE IM FORMATE VON 29:36 $\frac{1}{4}$ CM.

MIT EINEM VORWORTE VON JULIUS DEININGER, K. K. BAURATH, PROFESSOR UND FACHVORSTAND
AN DER K. K. STAATSGEWERBESCHULE IN WIEN, I. BEZ.

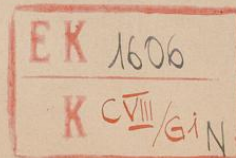


WIEN

GERLACH & SCHENK
VERLAG FÜR KUNST UND GEWERBE
VII, MARIAHILFERSTRASSE 51.



06
Wwy
1670





NÜRNBERG gilt unserer Zeit als Typus einer alterthümlichen deutschen Stadt, umwoben von dem ganzen malerischen und romantischen Zauber mittelalterlicher, wehrhafter Städte und durchtränkt von der breiten Behaglichkeit eines wohlhabenden selbstbewussten und kunstfreudigen Bürgerthums. Es sind nicht gewaltige Werke der Architektur, mustergiltig und tonangebend durch wohlabgewogene Gliederung und logischen Aufbau, welche den Künstler wie den Laien nach jener Stadt ziehen, die vielmehr auf dem echt bürgerlichen Gebiete der Kleinkunst Hervorragendes und Unübertreffliches geleistet hat, als auf jenem der grossen Architektur; aber in keiner zweiten deutschen Stadt kommt das Malerische in der Architektur so sehr zur siegreichen Erscheinung, als in Nürnberg. Vom frühen Mittelalter bis zur Zeit der späten Renaissance beherrscht der malerische Zug den architektonischen Charakter dieser Stadt. Wohl bedingt die Configuration der Strassen und Plätze in erster Linie das malerische Gesamtbild, doch erhält es erst einen intimen Reiz durch die zahlreichen Thürmchen, Erker und Giebel, welche jedem Hause einen eigenthümlichen individuellen Charakter und dem Strassenzuge eine reichgegliederte Silhouette verleihen. Der künstlerische Werth dieser Bautheile ist ebenfalls nicht in der architektonisch und akademisch richtigen Durchbildung derselben zu suchen, sondern vielmehr in der naiven und doch bewussten Schlichtheit, mit welcher die Baukünstler ohne Umwege den praktischen Zweck dieser Auf- und Ausbauten in vollkommenster und einfachster Weise zu erreichen wussten. Es ist ein inneres ideales Bedürfniss, welches hier zur äusseren Erscheinung gelangt und daher zum wohlthuenden architektonischen Ausdruck eines behaglichen und traulichen Familienlebens wird, welches nicht anders scheinen will, als es ist, dessen innere Gedeihenheit aber sogar der oft schmucklosen äusseren Erscheinung künstlerische Weihe verleiht.

Nur auf dem Wege der photographischen Reproduction kann eine derartige intime Wirkung unverändert wiedergegeben werden, und es erscheint demnach die vorliegende Sammlung von photographischen Aufnahmen solcher Bautheile als besonders geeignet, Architekten sowohl wie Zimmerleuten zu Studienzwecken zu dienen.

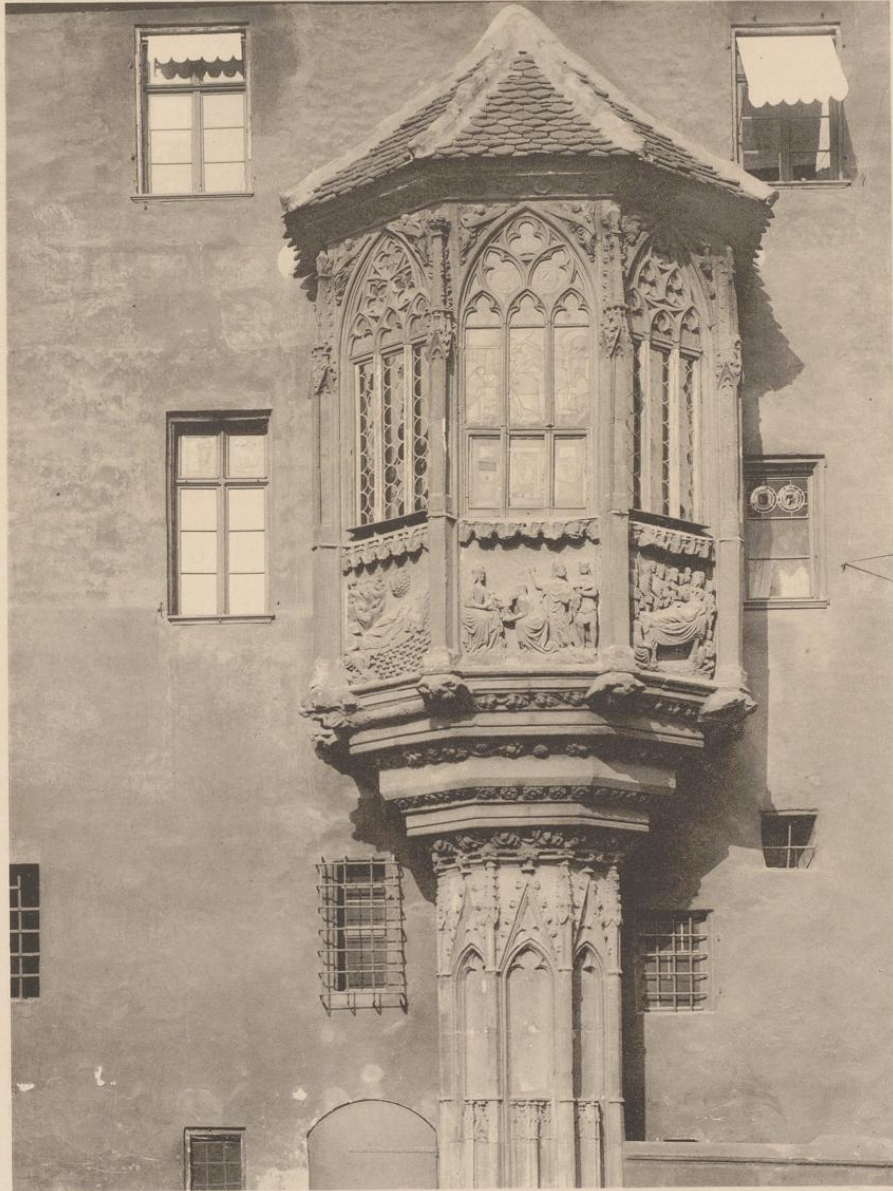
JULIUS DEININGER.



06
Wwy
1670

FK 1606
K C VIII | G 1

Gerlach, Nürnbergs Erker, Giebel und Höfe.



Verlag für Kunst und Gewerbe

von Gerlach & Schenk in Wien.

No. 1.



06
WWY
1670

EK 1606
KC VIII | G.1

Gerlach, Nürnbergs Erker, Giebel und Höfe.



Verlag für Kunst und Gewerbe

von Gerlach & Schenk in Wien.

No. 2.



06
Wwy
1670

EK 1606
KC VIII | G 1



Verlag für Kunst und Gewerbe

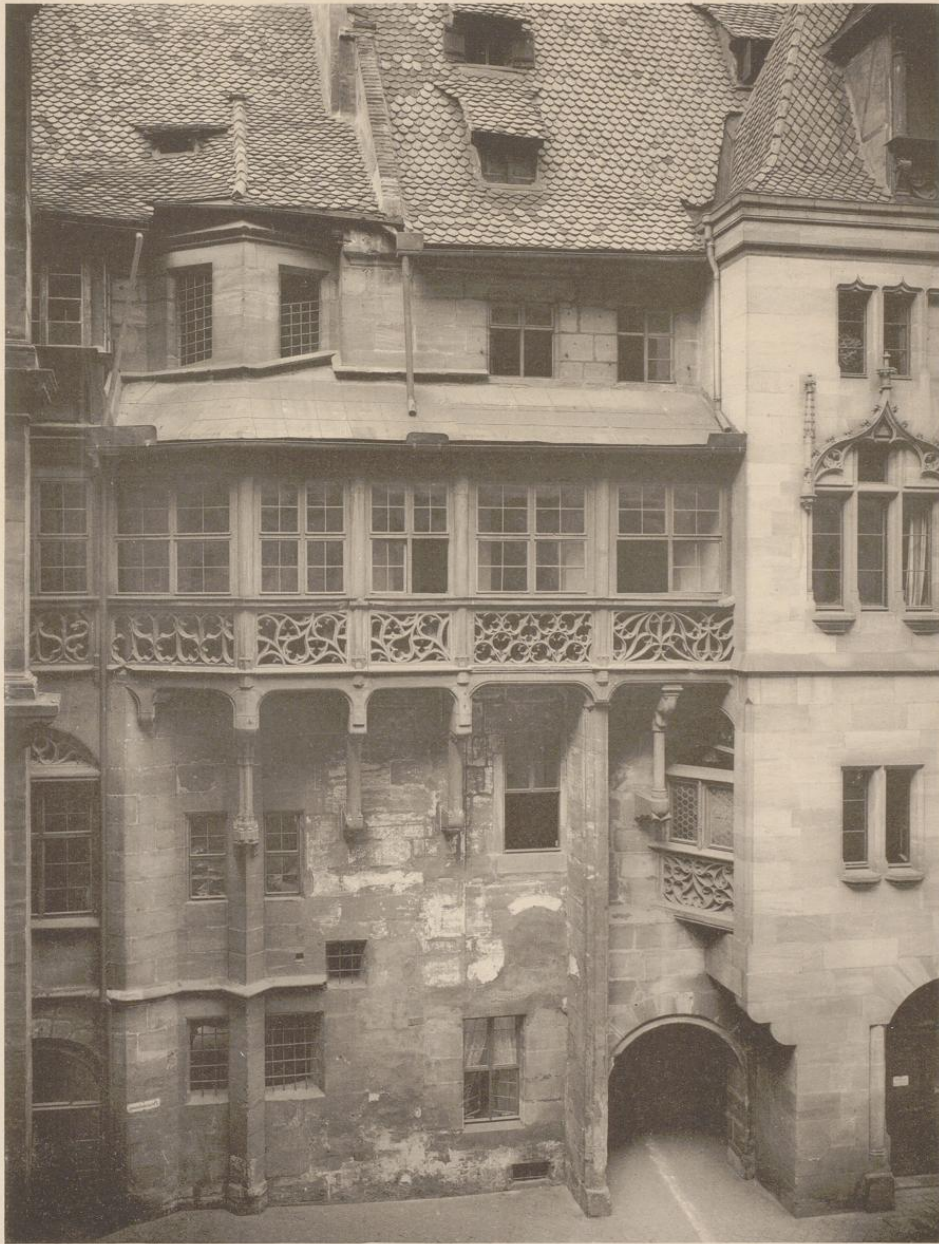
von Gerlach & Schenk in Wien.



06
WWY
1670

EK 1606
VC VIII | G 1

Gerlach, Nürnbergs Erker, Giebel und Höfe.



Verlag für Kunst und Gewerbe

von Gerlach & Schenk in Wien.

No. 4.



06
WW4
1670

EK 1606
KC VIII | G 1

Gerlach, Nürnbergs Erker, Giebel und Höfe.



Verlag für Kunst und Gewerbe

von Gerlach & Schenk in Wien.

No. 5.



06
WWY
1670

EK 1606
KC VIII | G1



Verlag für Kunst und Gewerbe

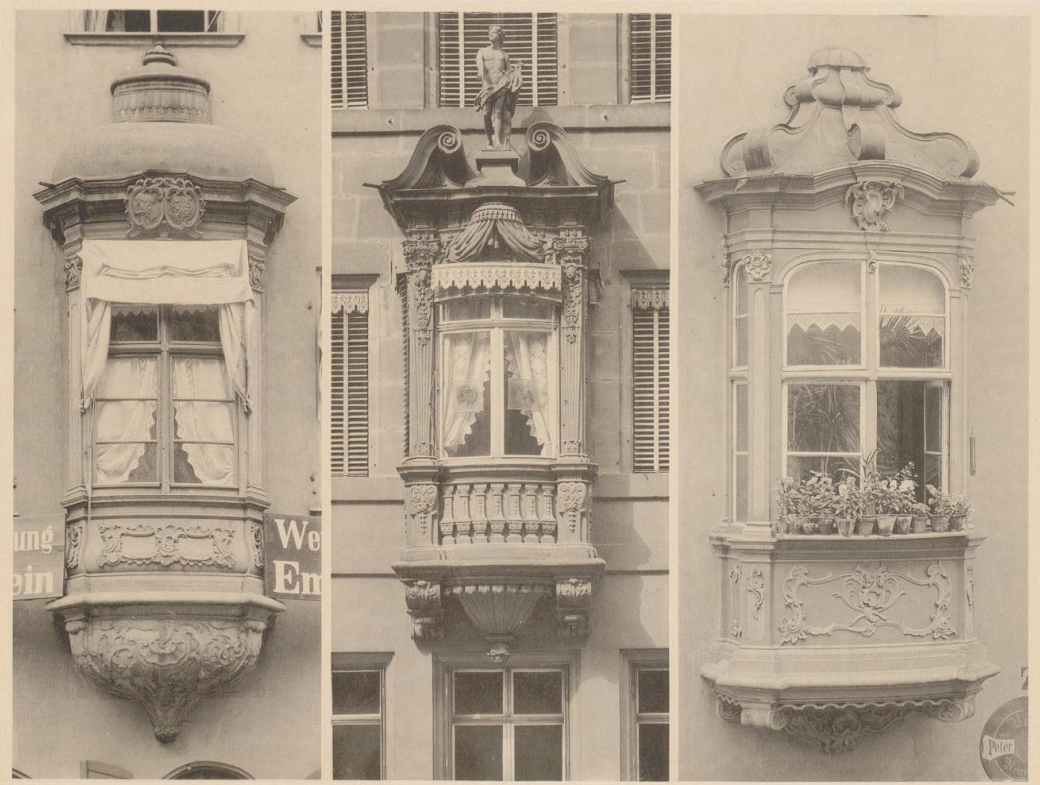
von Gerlach et Schenk in Wien.

No. 6.

06
WVY
1670



EK 1606
KC VIII | G1



Verlag für Kunst und Gewerbe

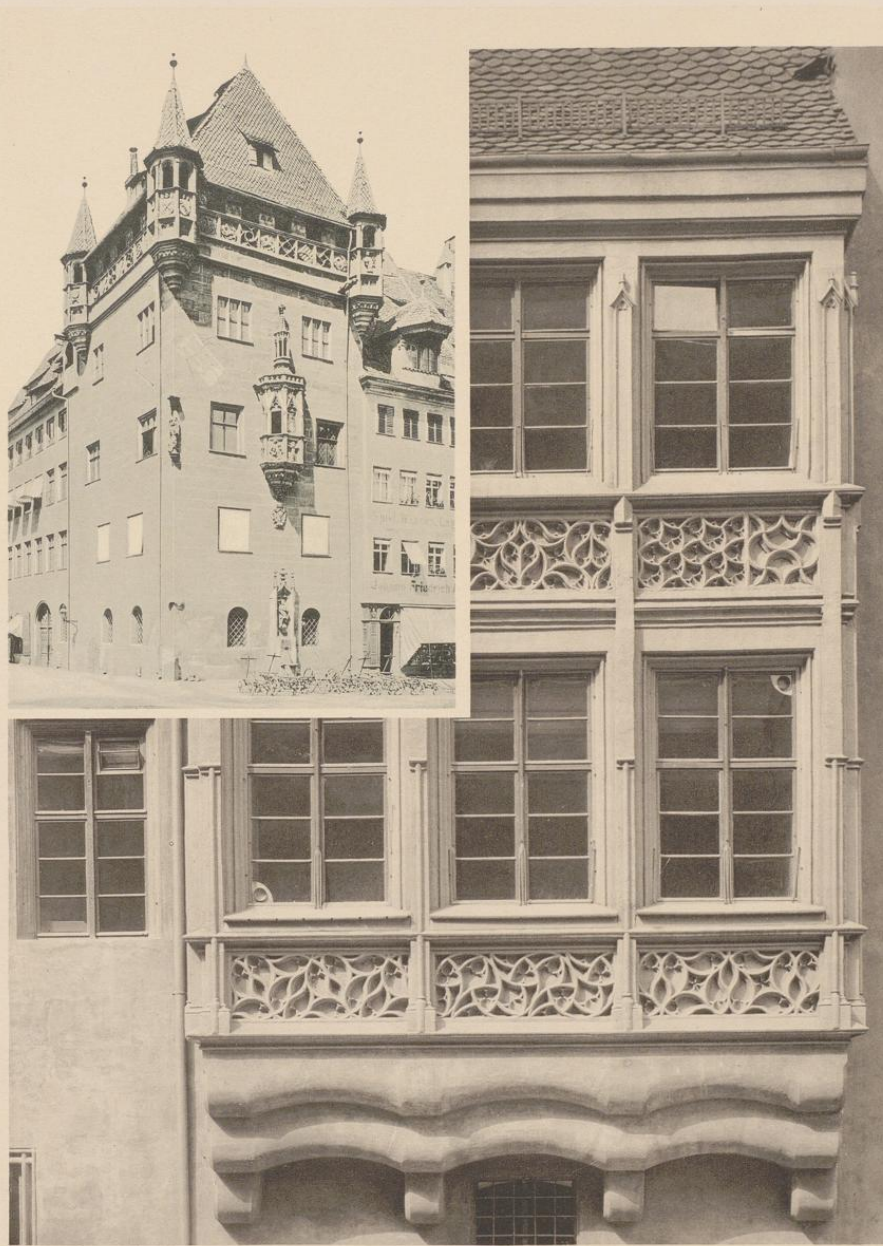
von Gerlach & Schenk in Wien.

EK 1606
KC VIII | G 1



06
W 11
1670

Gerlach, Nürnbergs Erker, Giebel und Höfe.



Verlag für Kunst und Gewerbe

von Gerlach & Schenk in Wien.

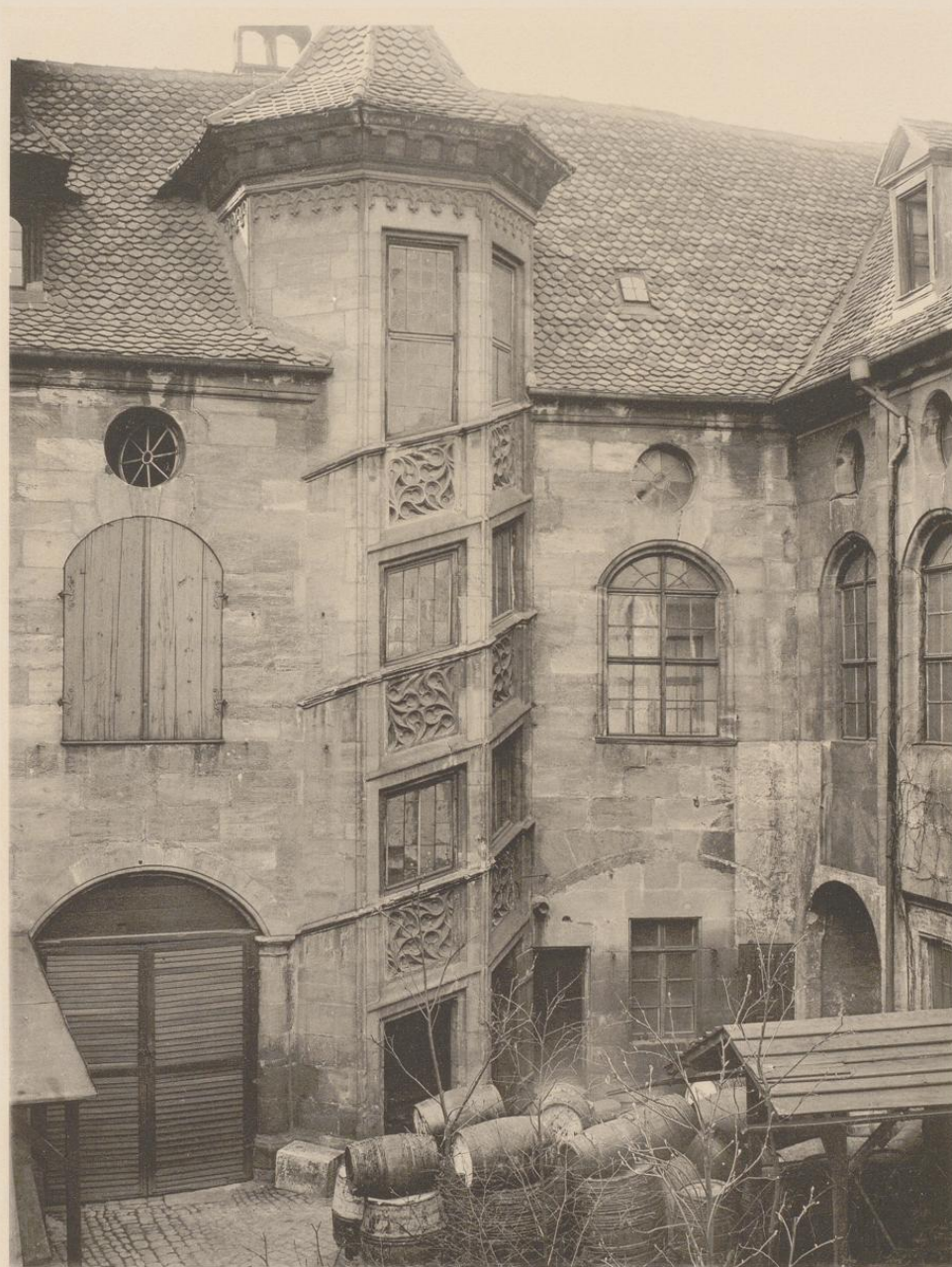
No. 8.



06
WWY
1670

EK 1606
KC VIII | G 1

Gerlach, Nürnbergs Erker, Giebel und Höfe.



Verlag für Kunst und Gewerbe

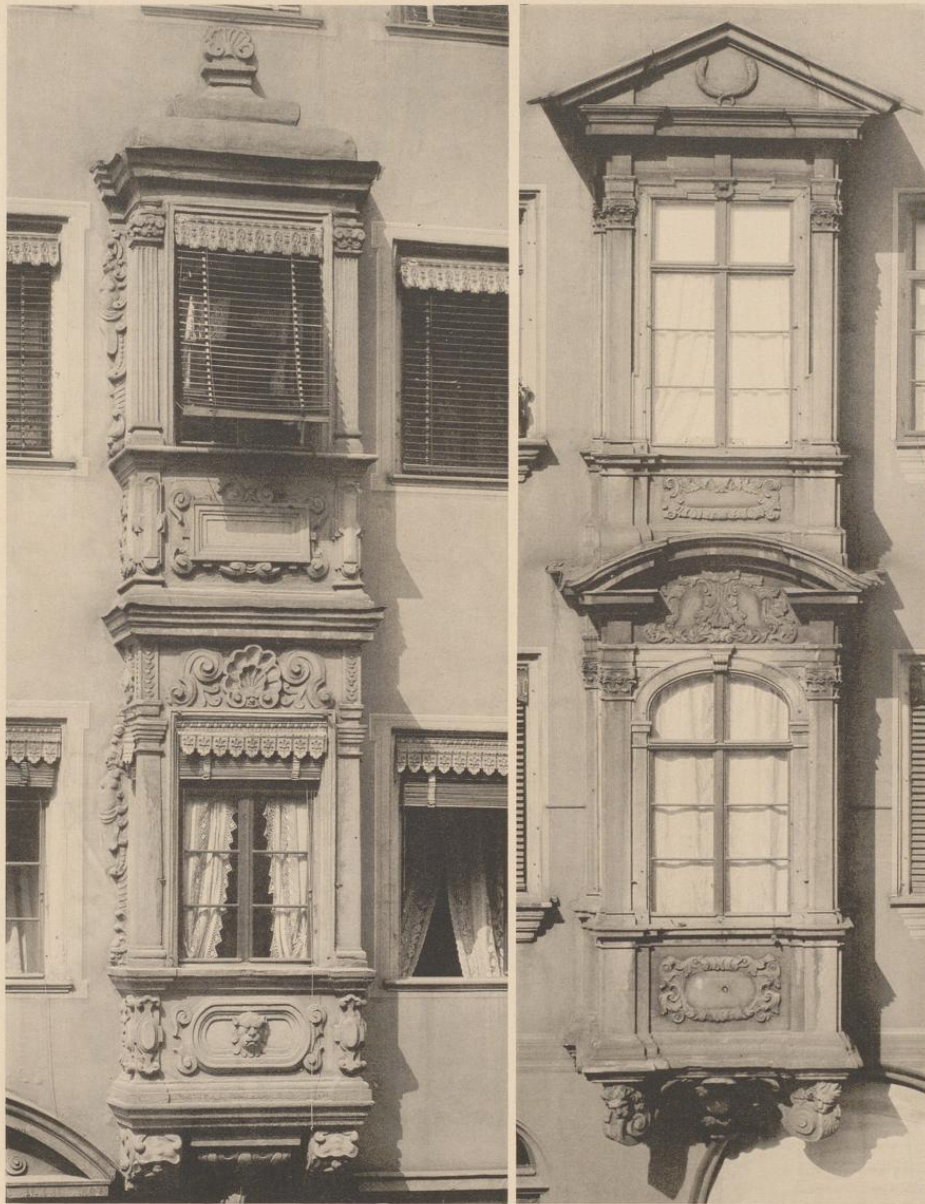
von Gerlach & Schenk in Wien.

No. 9.



06
WWY
1670

EK 1606
KC VIII / G 1



Verlag für Kunst und Gewerbe

von Gerlach & Schenk in Wien.

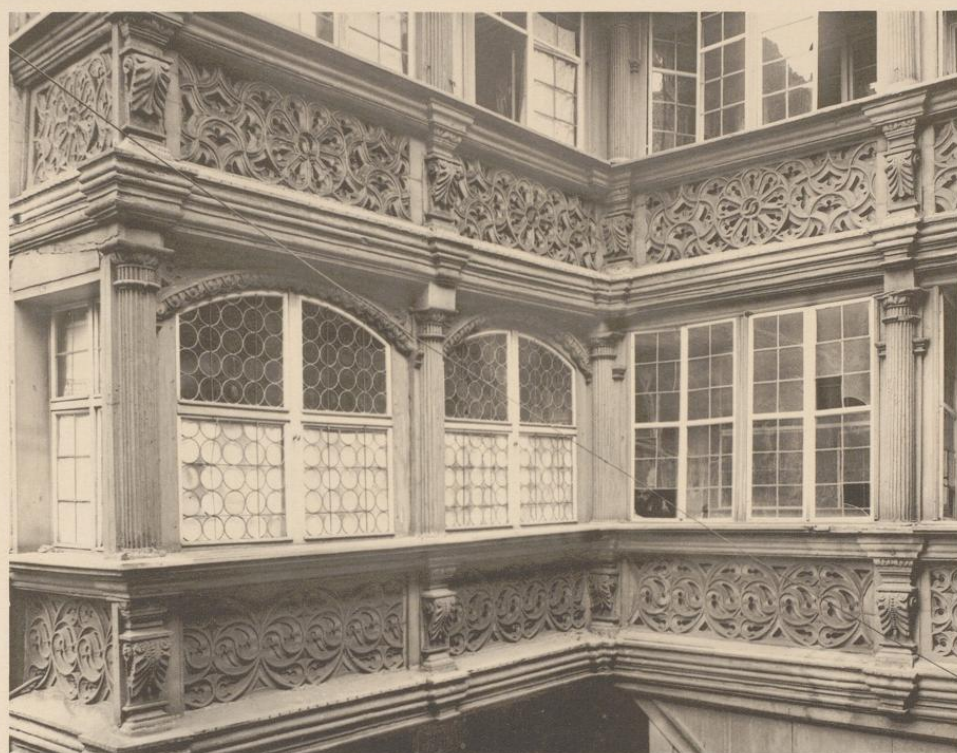
No. 10.



06
WWY
1670

EK 1606
KC VIII | G1

Gerlach, Nürnbergs Erker, Giebel und Höfe.



Verlag für Kunst und Gewerbe

von Gerlach & Schenk in Wien.



06
Wwy
1670

EK 1606
K C VIII | G,

Gerlach, Nürnbergs Erker, Giebel und Höfe.



Verlag für Kunst und Gewerbe

von Gerlach & Schenk in Wien.

No. 12.



06
WWY
1670

EK 1606
KC VIII | G 1



Verlag für Kunst und Gewerbe

von Gerlach & Schenk in Wien.

No. 13.



06
WWY
1670

EK 1606
KC VIII | G 1



Verlag für Kunst und Gewerbe

von Gerlach & Schenk in Wien.

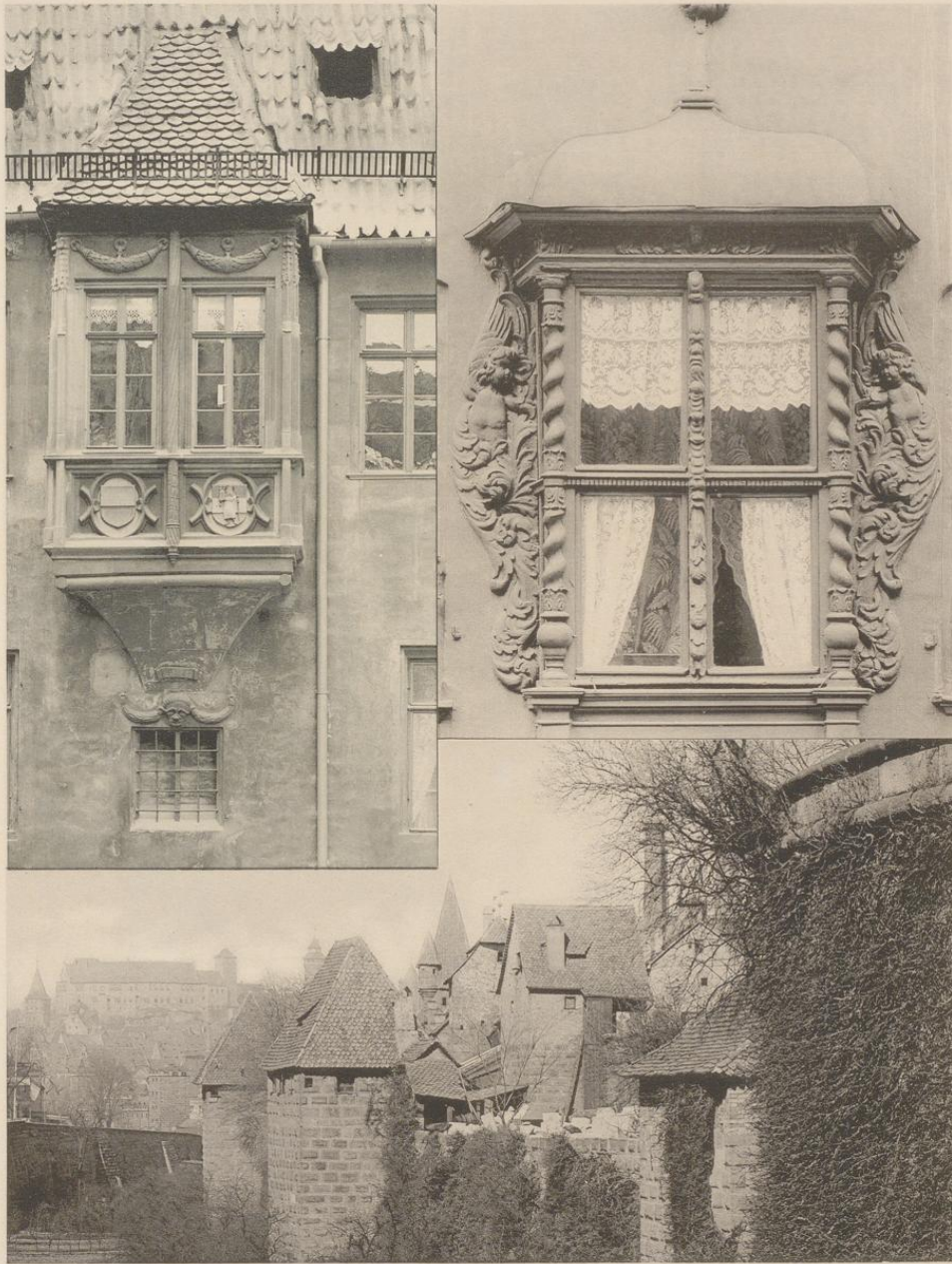
No. 14.



06
WWY
1670

EK 1606
KC VIII | G 1

Gerlach, Nürnbergs Erker, Giebel und Höfe.



Verlag für Kunst und Gewerbe

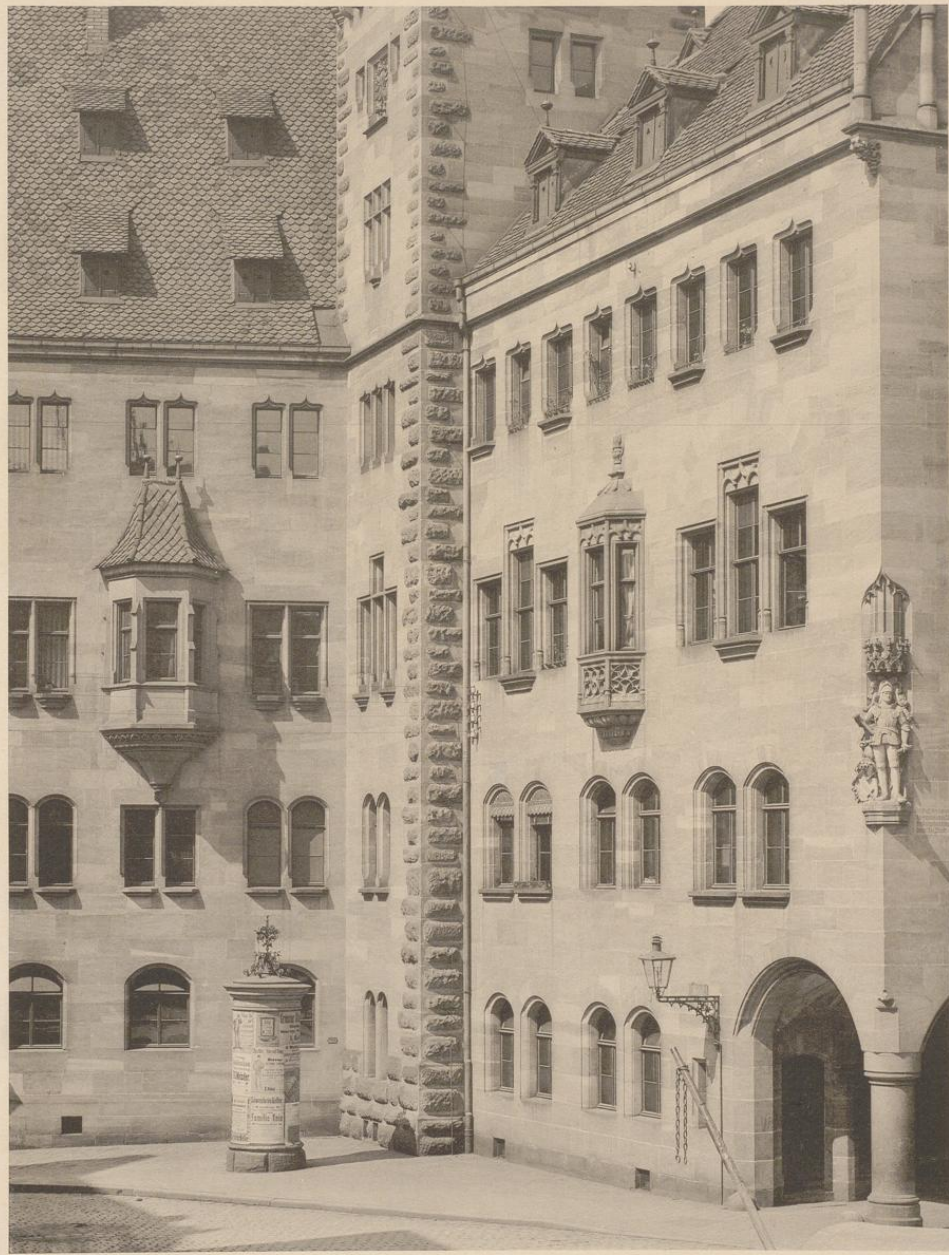
von Gerlach & Schenk in Wien.

No. 15.



06
wwy
1670

EK 1606
KC VIII / G 1



Verlag für Kunst und Gewerbe

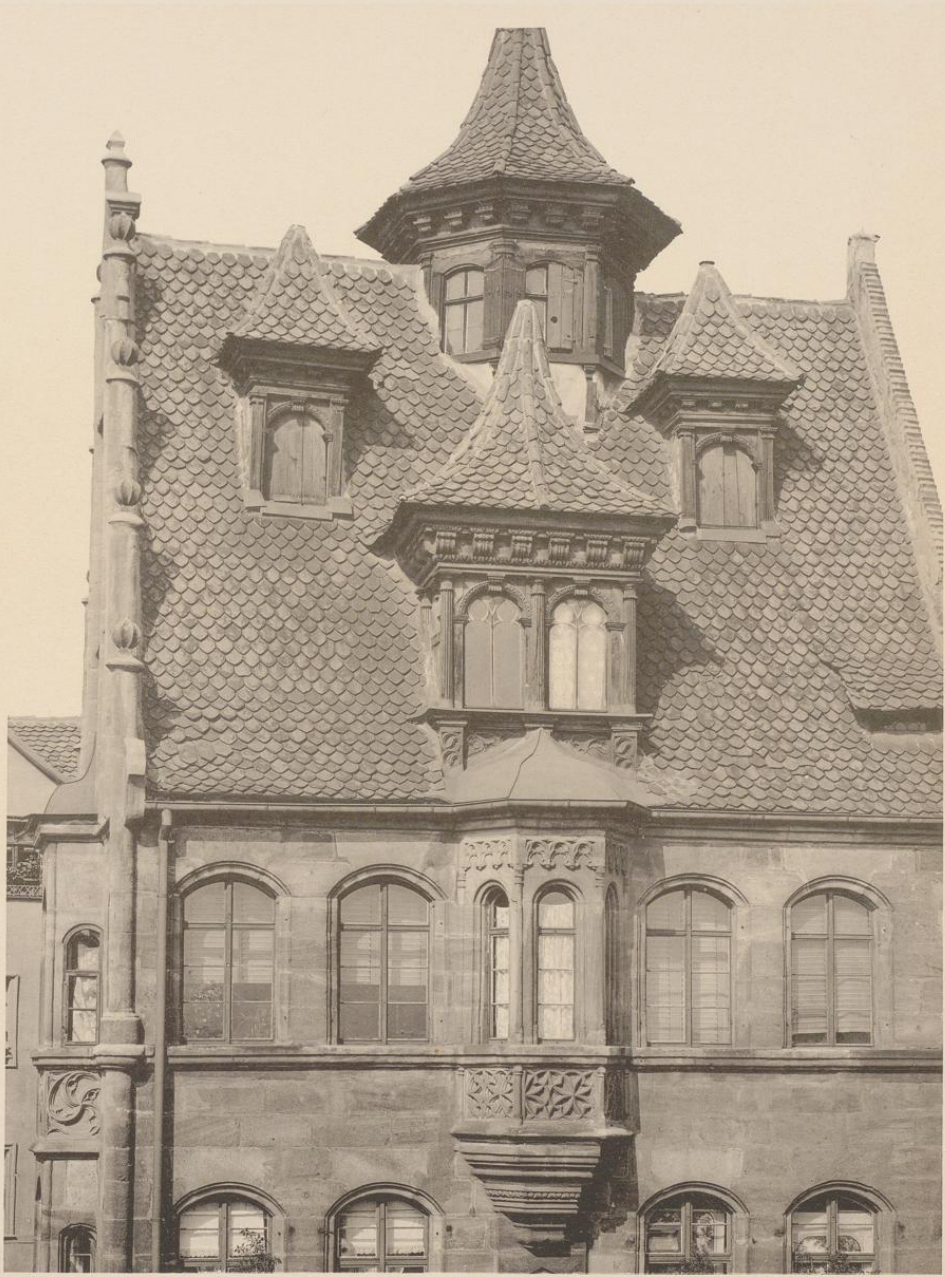
von Gerlach & Schenk in Wien.

06
WWY
1670



EK 1606
KC VIII | G 1

Gerlach, Nürnbergs Erker, Giebel und Höfe.



Verlag für Kunst und Gewerbe

von Gerlach & Schenk in Wien.

No. 17.



06
WWY
1670

EK 1606
KC VIII | G 1



Verlag für Kunst und Gewerbe



von Gerlach et Schenk in Wien.

06
WVY
1670



EK 1606
KC VIII | G 1

Gerlach, Nürnbergs Erker, Giebel und Höfe.



Verlag für Kunst und Gewerbe

von Gerlach & Schenk in Wien.

No. 19.



06
WWY
1670

EK 1606
KC VIII | G 1



Verlag für Kunst und Gewerbe



von Gerlach et Schenk in Wien.

EX 1606
XC VIII 1 G 1



06
MAY
1670



Verlag für Kunst und Gewerbe

von Gerlach & Schenk in Wien.



06
WWY
1670

EK 1606
KC VIII | G1

Gerlach, Nürnbergs Erker, Giebel und Höfe.



Verlag für Kunst und Gewerbe

von Gerlach & Schenk in Wien.

No. 22.



06
WWY
1670

EK 1606
KC VIII | G 1

Gerlach, Nürnbergs Erker, Giebel und Höfe.



Verlag für Kunst und Gewerbe

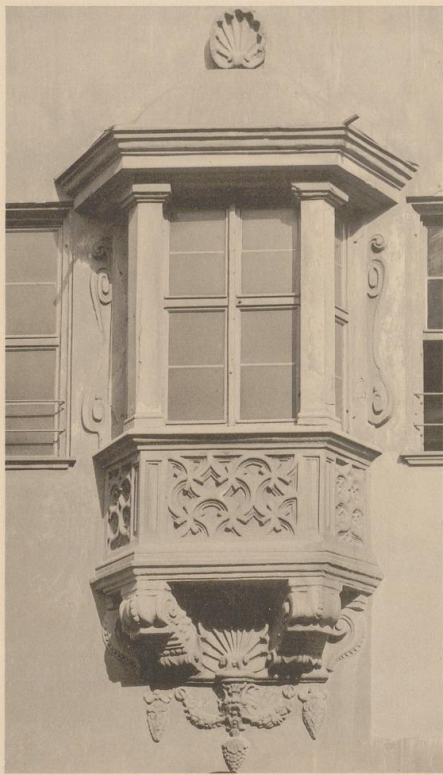
von Gerlach & Schenk in Wien.

No. 23.

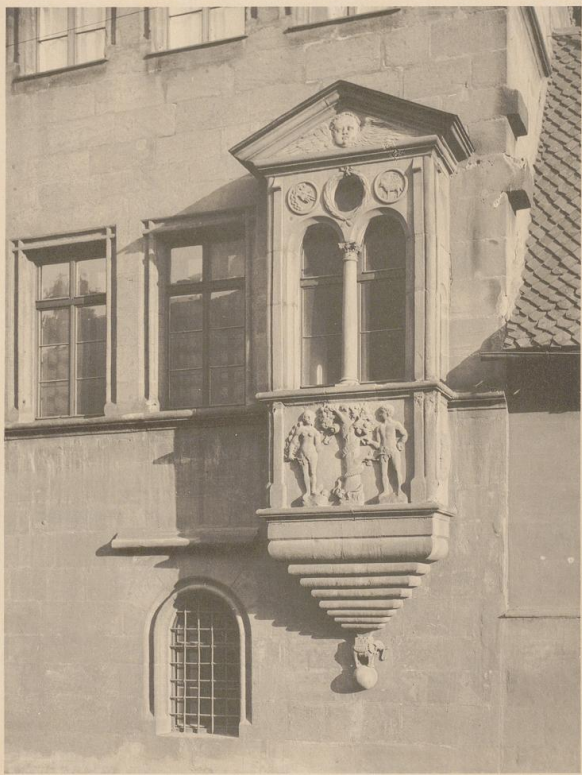
06
WVY
1670



EK 1606
VC VIII | G 1



Verlag für Kunst und Gewerbe



von Gerlach & Schenk in Wien.

EK 1606
XC VIII | G 1



06
1670

Gerlach, Nürnbergs Erker, Giebel und Höfe.



Verlag für Kunst und Gewerbe

von Gerlach et Schenk in Wien.

No. 25



06
Wwy
1670

EK 1606
K C VIII | G 1

Gerlach, Nürnbergs Erker, Giebel und Höfe.



Verlag für Kunst und Gewerbe

von Gerlach & Schenk in Wien.

No. 26.



06
WWY
1670

EK 1606
KC VIII | G 1



Verlag für Kunst und Gewerbe



von Gerlach & Schenk in Wien.

06
WVY
1670



EK 1606
VC VIII | G 1

Gerlach, Nürnbergs Erker, Giebel und Höfe.



Verlag für Kunst und Gewerbe

von Gerlach & Schenk in Wien.

No. 28.



06
Wwy
1670

EK 1606
KC VIII | G1

Gerlach, Nürnbergs Erker, Giebel und Höfe.



Verlag für Kunst und Gewerbe

von Gerlach & Schenk in Wien.

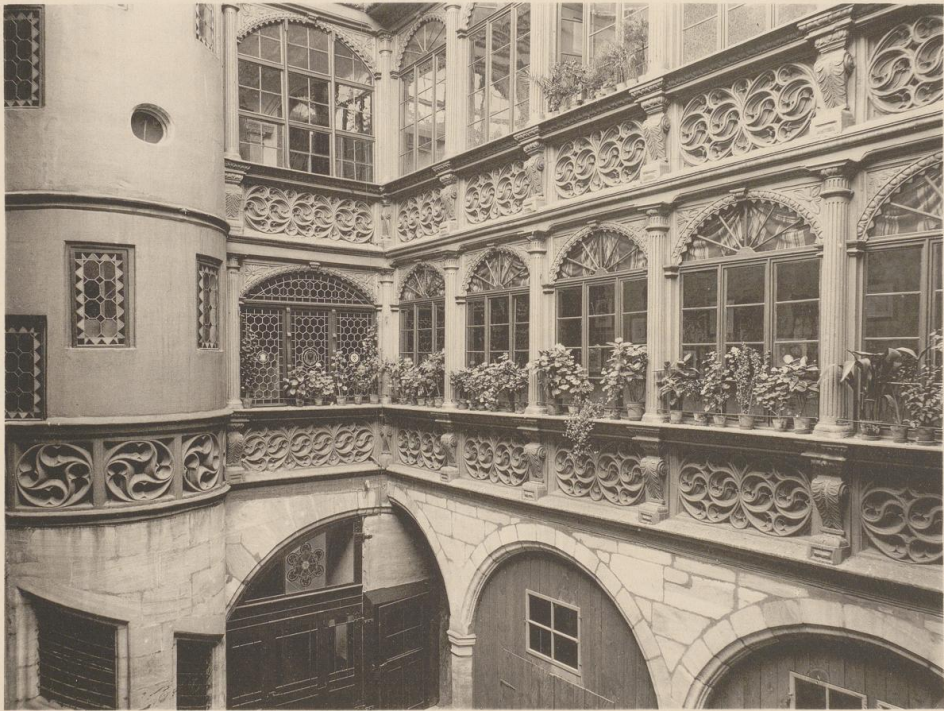
No. 29.



06
WWY
1670

EK 1606
KC VIII | G₁

Gerlach, Nürnbergs Erker, Giebel und Höfe.



Verlag für Kunst und Gewerbe

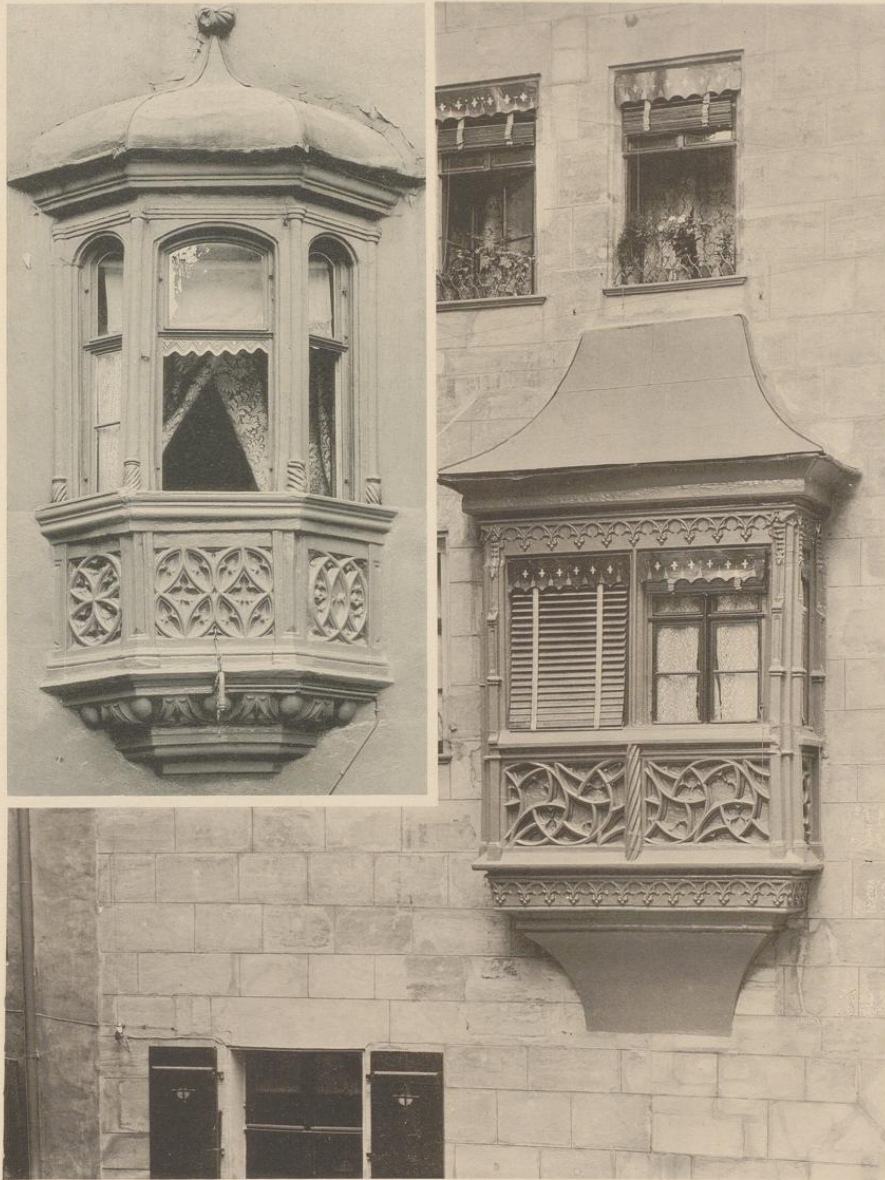
von Gerlach et Schenk in Wien.

No. 30.

06
WVY
1670



EK 1606
V C VIII | G 1



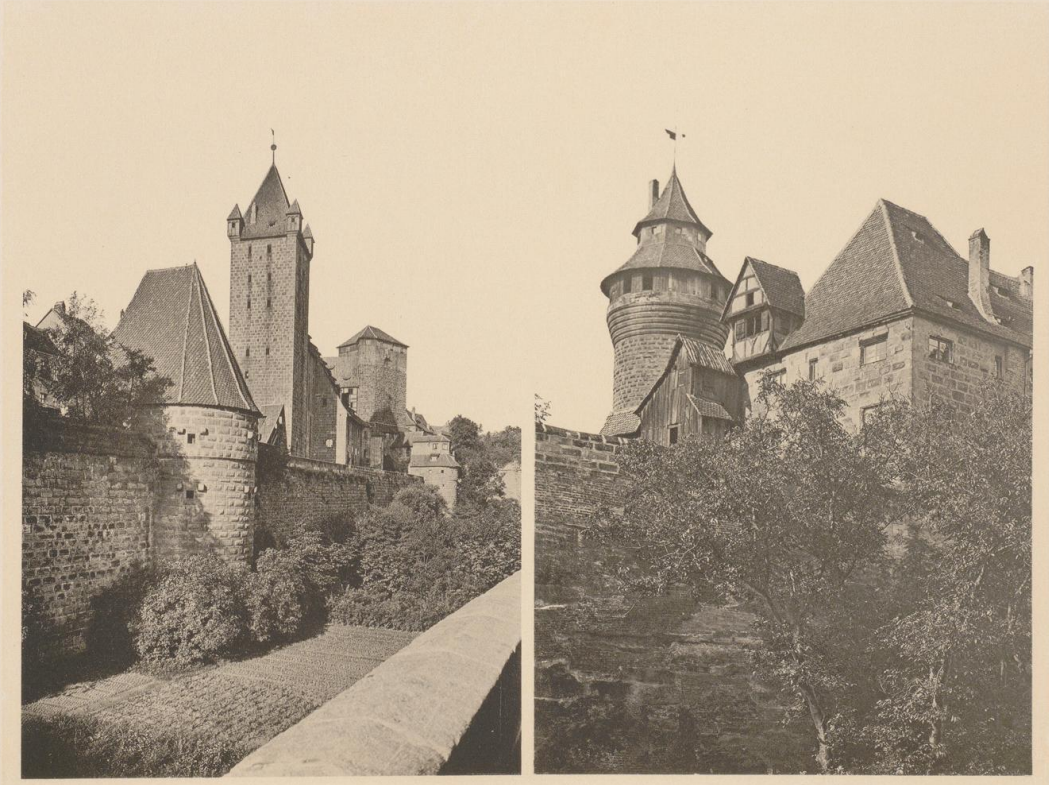
Verlag für Kunst und Gewerbe

von Gerlach & Schenk in Wien.



06
WW4
1670

EK 1606
KC VIII | G1



Verlag für Kunst und Gewerbe

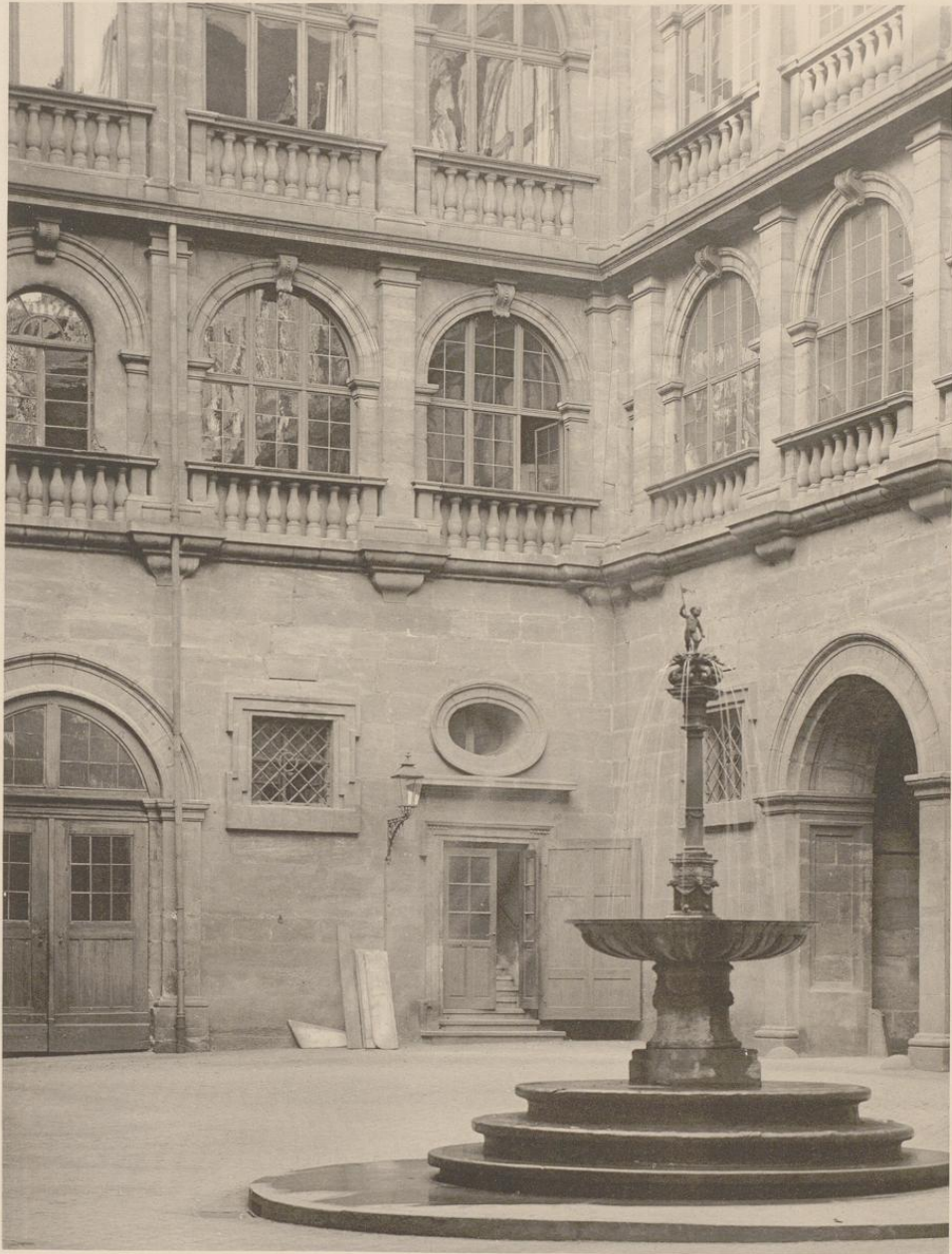
von Gerlach & Schenk in Wien.

06
WVY
1670



EK 1606
V C VIII | G 1

Gerlach, Nürnbergs Erker, Giebel und Höfe.



Verlag für Kunst und Gewerbe

von Gerlach & Schenk in Wien.

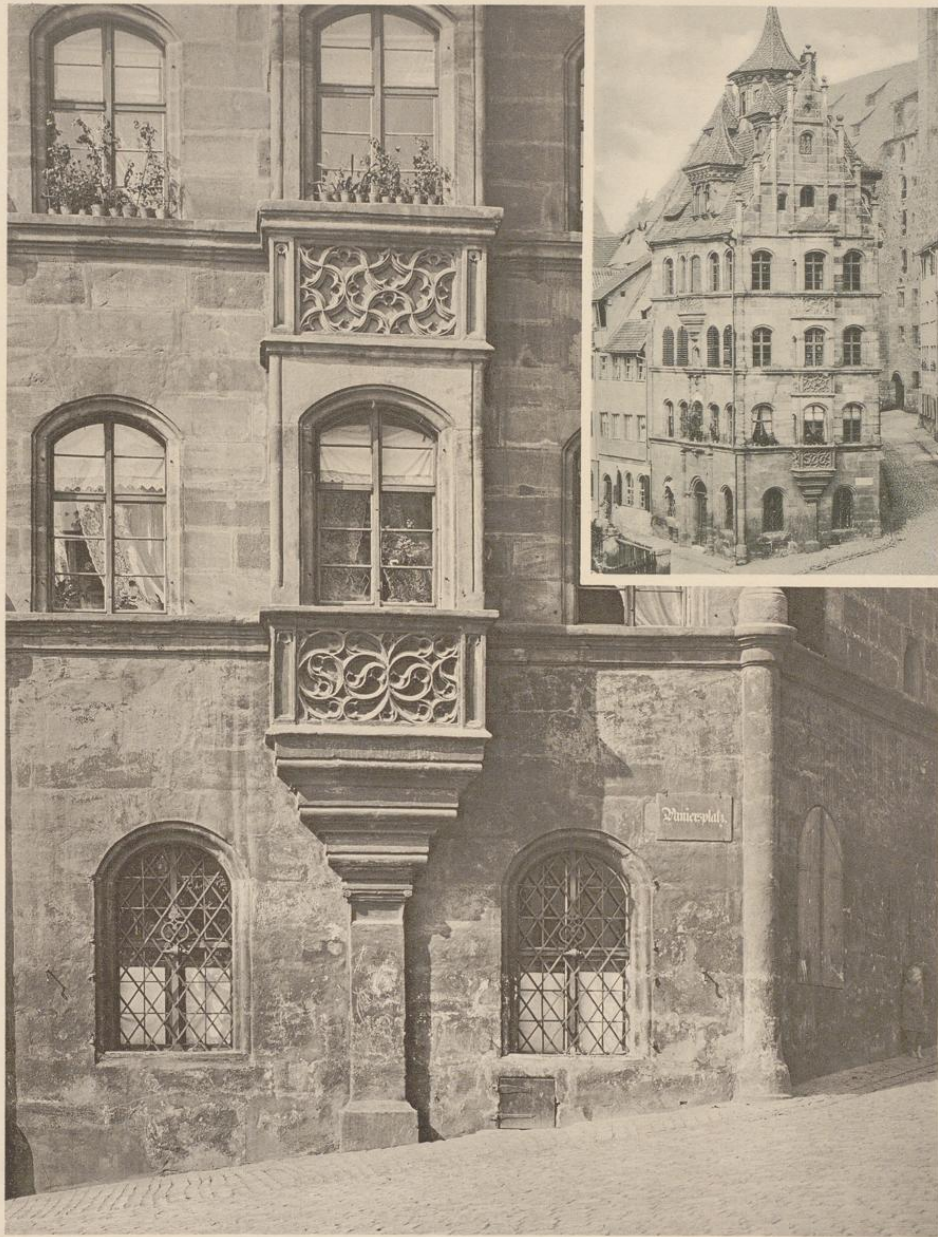
No. 33



06
WWY
1670

EK 1606
KC VIII | G1

Gerlach, Nürnbergs Erker, Giebel und Höfe.



Verlag für Kunst und Gewerbe

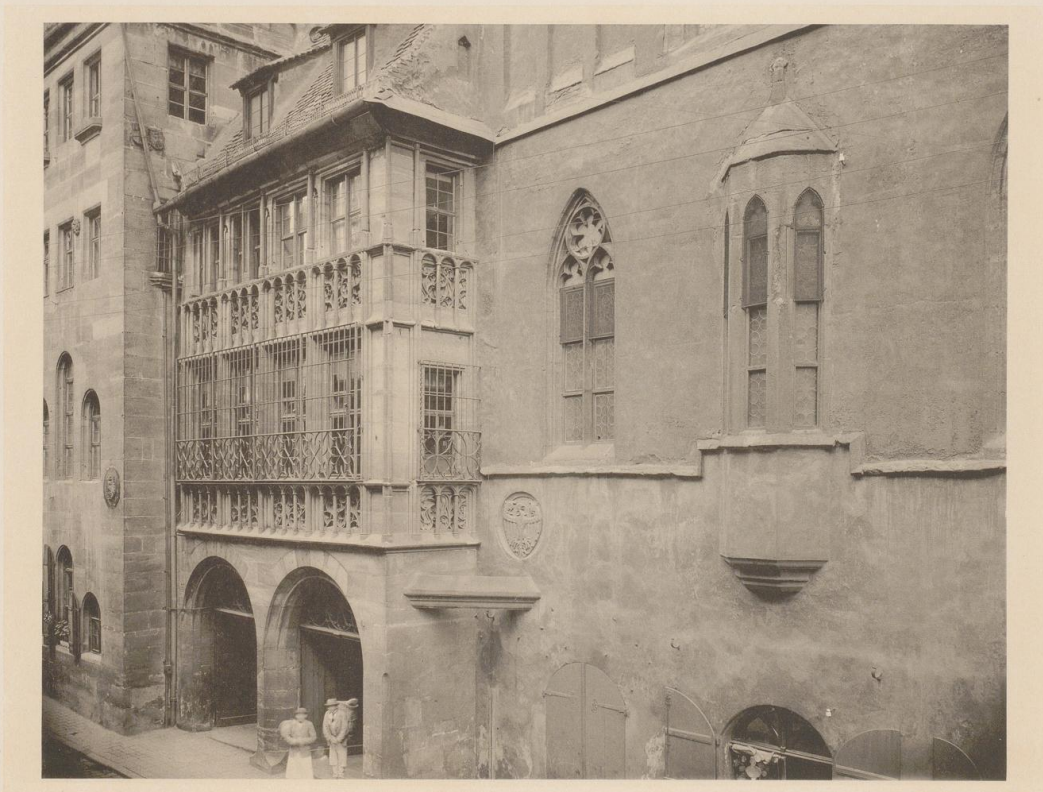
von Gerlach & Schenk in Wien.

No. 34.



06
WWY
1670

EK 1606
KC VIII | G 1



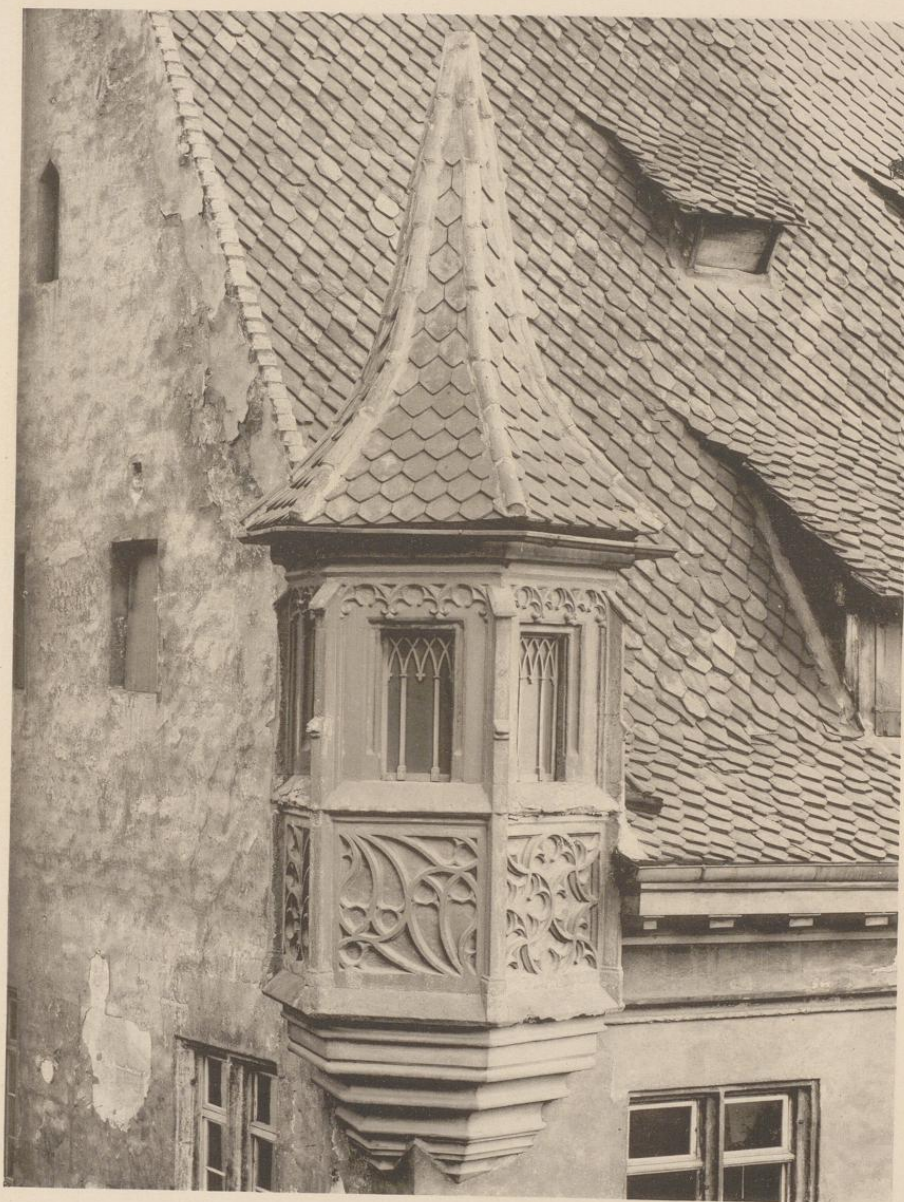
Verlag für Kunst und Gewerbe

von Gerlach et Schenk in Wien.

06
MMY
1670



EK 1606
KC VIII | G 1



Verlag für Kunst und Gewerbe

von Gerlach & Schenk in Wien.

No. 36.



06
WWY
1670

EU 1606
KC VIII / G 1

Gerlach, Nürnbergs Erker, Giebel und Höfe.



Verlag für Kunst und Gewerbe

von Gerlach & Schenk in Wien.

No. 37.



06
WWY
1670

EK 1606
K C VIII | G₁

Gerlach, Nürnbergs Erker, Giebel und Höfe.



Verlag für Kunst und Gewerbe

von Gerlach & Schenk in Wien.

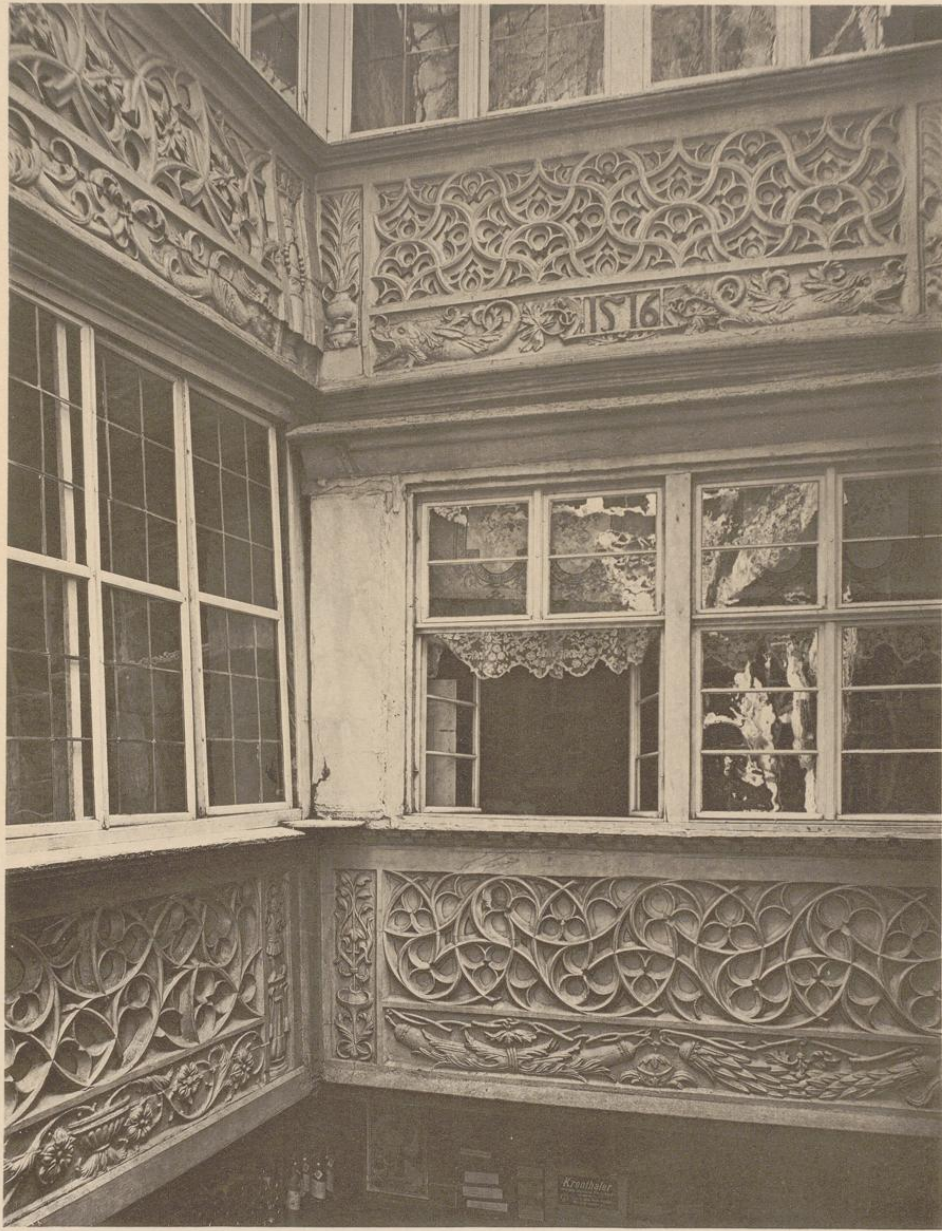
No. 38.

06
Wwy
1670



EX 1606
VC VIII | G 1

Gerlach, Nürnbergs Erker, Giebel und Höfe.



Verlag für Kunst und Gewerbe

von Gerlach & Schenk in Wien.

No. 39.



06
WWY
1670

EK 1606
KC VIII | G 1

Gerlach, Nürnbergs Erker, Giebel und Höfe.



Verlag für Kunst und Gewerbe

von Gerlach & Schenk in Wien.

No. 40.



06
WWY
1670

EK 1606
KC VIII | G 1

Gerlach, Nürnbergs Erker, Giebel und Höfe.



Verlag für Kunst und Gewerbe

von Gerlach & Schenk in Wien.

No. 41.



06
WWY
1670

EK 1606
KC VIII | G₁

Gerlach, Nürnbergs Erker, Giebel und Höfe.



Verlag für Kunst und Gewerbe

von Gerlach et Schenk in Wien.

No. 42.



06
WWY
1670

EK 1606
KC VIII | G 1

Gerlach, Nürnbergs Erker, Giebel und Höfe.



Verlag für Kunst und Gewerbe

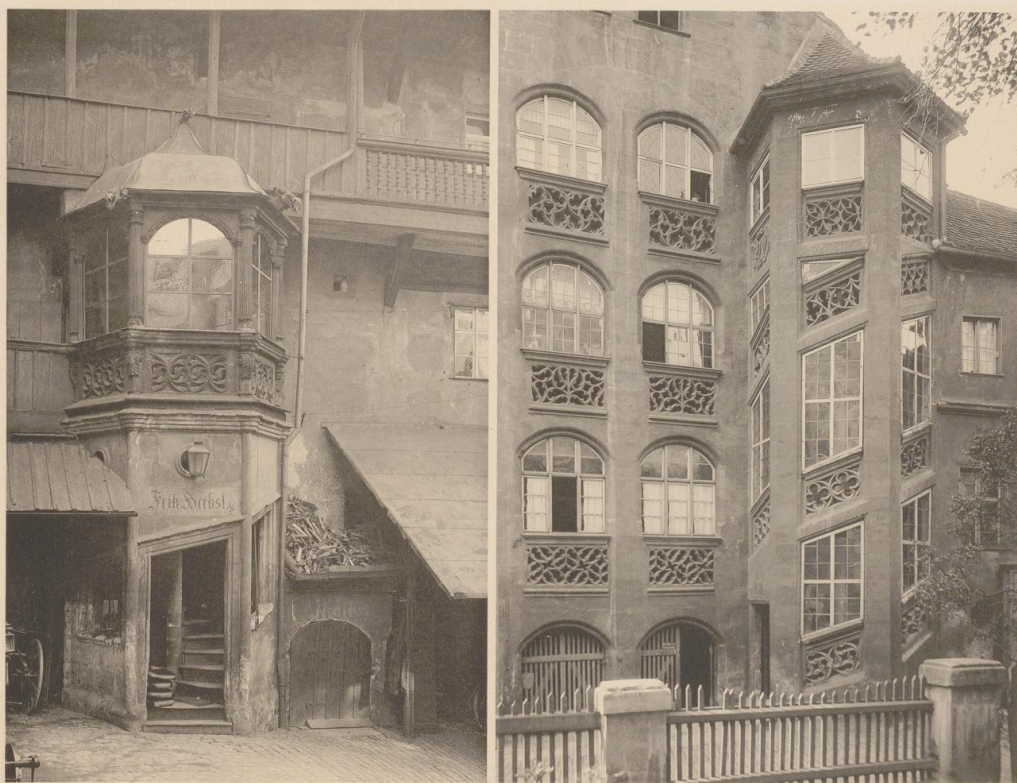
von Gerlach et Schenk in Wien.

No. 43.

06
WVY
1670



EK 1606
V C VII | G 1



Verlag für Kunst und Gewerbe

von Gerlach & Schenk in Wien.

06
WVY
1670



EX 1606
KC VIII | G 1



Verlag für Kunst und Gewerbe

von Gerlach & Schenk in Wien.

No. 45.



06
WWY
1670

EK 1606
KC VIII / G1

Gerlach, Nürnbergs Erker, Giebel und Höfe.



Verlag für Kunst und Gewerbe

von Gerlach & Schenk in Wien.

No. 46.



06
WWY
1670

EK 1606
KC VIII | G₁

Gerlach, Nürnbergs Erker, Giebel und Höfe.



Verlag für Kunst und Gewerbe

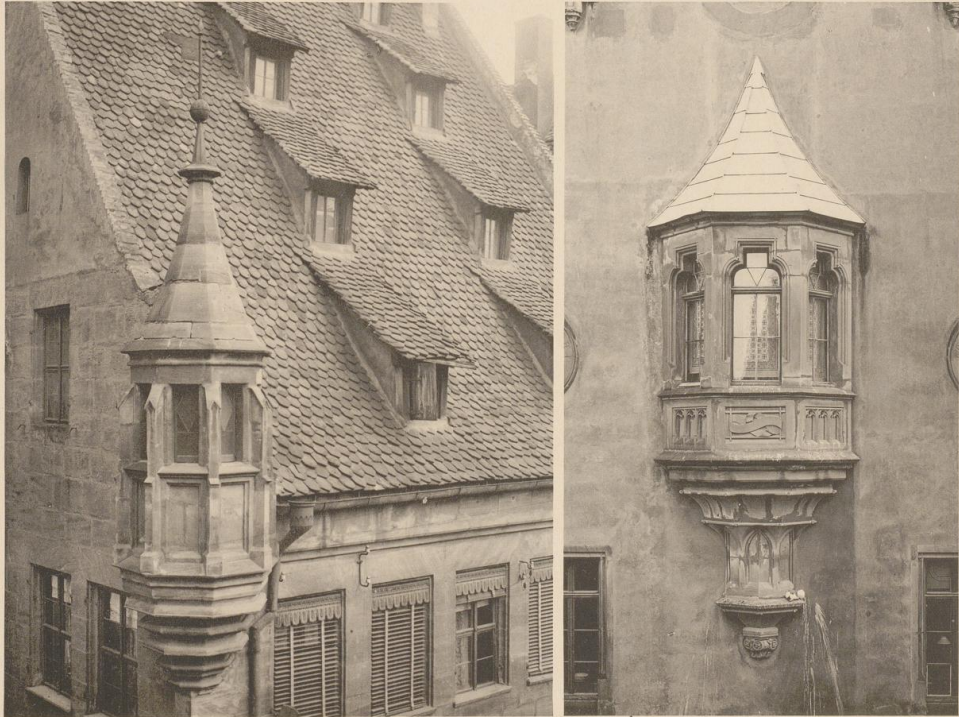
von Gerlach & Schenk in Wien.

No. 47.



06
Wwy
1670

EK 1606
KC VIII/G 1



Verlag für Kunst und Gewerbe

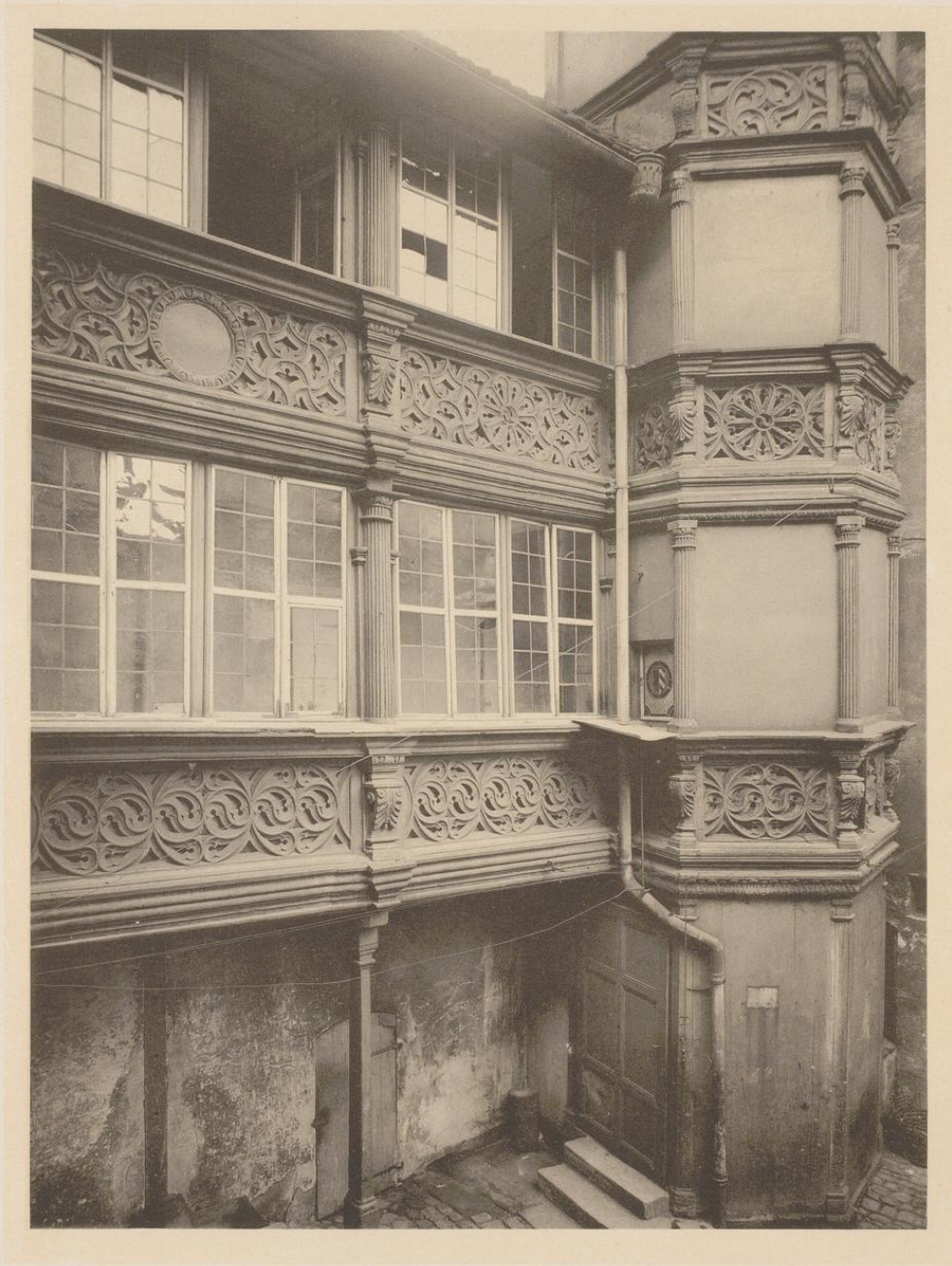
von Gerlach et Schenk in Wien.

Ob
WVY
1670



EK 1606
VC VIII/G 1

Gerlach, Nürnbergs Erker, Giebel und Höfe.



Verlag für Kunst und Gewerbe

von Gerlach & Schenk in Wien.

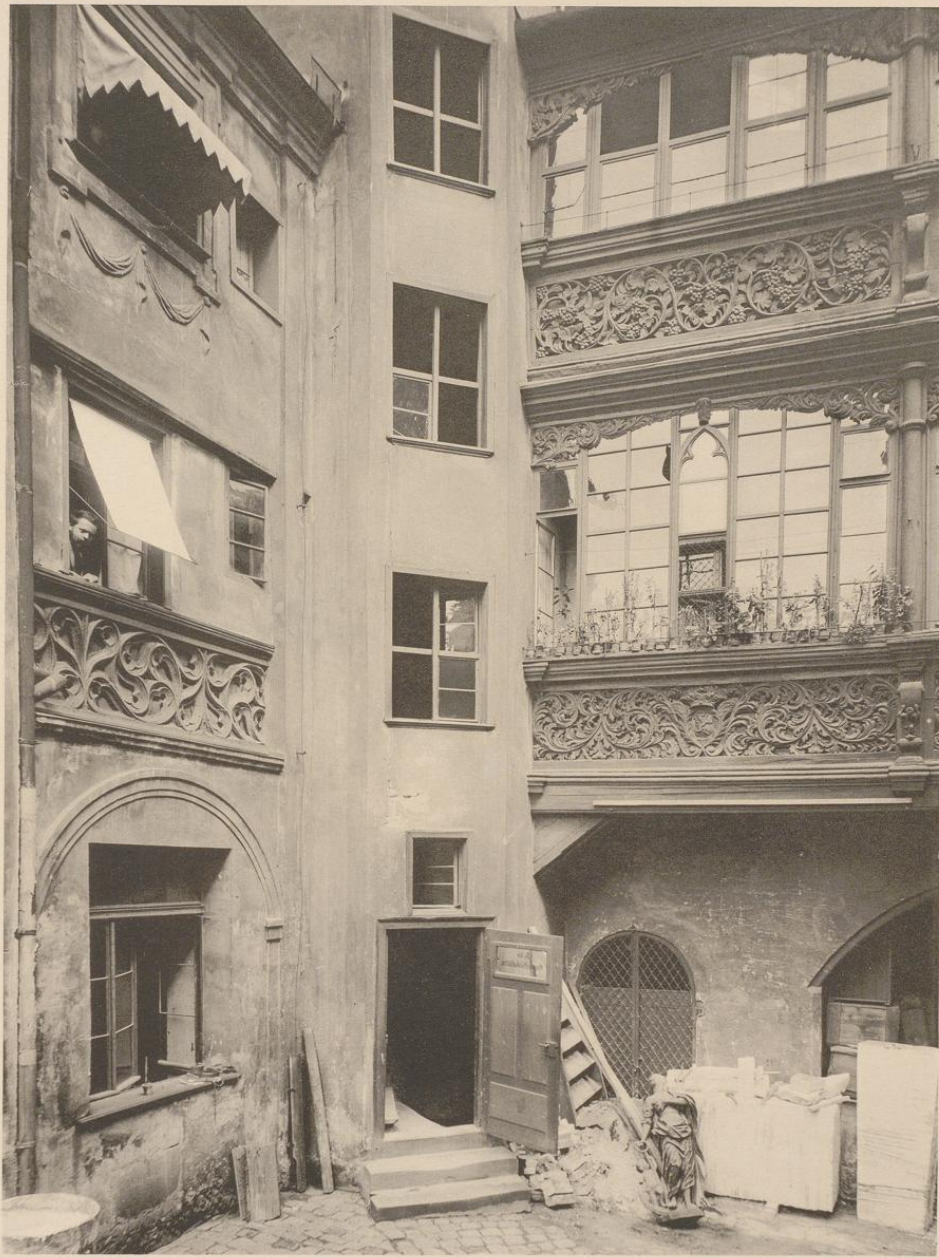
No. 49.



06
WWY
1670

EX 1606
KC VIII / G1

Gerlach, Nürnbergs Erker, Giebel und Höfe.



Verlag für Kunst und Gewerbe

von Gerlach & Schenk in Wien.

No. 50.

1771



06
Wwy
1670

EK 1606
KC VIII | G₁



P
06

WWY
1670

37