



UNIVERSITÄTS-  
BIBLIOTHEK  
PADERBORN

## **Dekorative Vorbilder 1925**

3 (1925)

---



# DEKORATIVE VORBILDER

Farbige Meisterwerke aus alter und neuer Zeit

XXVII. Jahrgang « Drittes Heft

Erscheint in vierteljährlichen Heften zu je 20 Tafeln · Im Jahresabonnement jedes Heft M 12.—, Einzelheft M 15.— · Zu beziehen durch jede Buchhandlung

VERLAG VON JULIUS HOFFMANN IN STUTT GART

---

## Inhalt dieses Heftes

- Tafel 41. *Fayenceteller*. Halbfayencen, fälschlich Rhodusfayencen genannt, mit ornamentalem, figürlichem und charakteristischem Blumenmuster. Kleinasien, 17. Jahrhundert. — Paris, Musée Cluny.
- Tafel 42. *Seidenstickerei*. Sog. Philippinendecke.\* Bunte Seidenstickerei auf weißem Grund. Ostindien, 18. Jahrhundert. — München, Residenzmuseum.
- Tafel 43. *Porzellantassen*. Die Porzellantasse mit Blumenmalerei, Ende 18. Jahrhundert, die Tasse mit Malerei im Stil römischer Stüftmosaiken um 1805, beide Berliner Manufaktur.\* — Berlin, Schloßmuseum.
- Tafel 44. *Dekorative Wandmalereien von H. Dallinger*.
- Tafel 45. *Tapetenentwürfe von Professor Ernst Aufseeser*, Düsseldorf.
- Tafel 46. *Wandteppich*. Liebesszene, Kostüm vom Anfang des 15. Jahrhunderts, Frankreich. Manufaktur von Arras, Anfang des 15. Jahrhunderts. — Paris, Musée du Louvre.
- Tafel 47. *Bauernmalereien*. Kopien aus den Vierlanden bei Hamburg von Hermann Haase, Hamburg, nach Bauernmalereien von der 1. Hälfte des 18. Jahrhunderts. Aus dem Hamburgischen Denkmalarhiv.
- Tafel 48. *Wandfüllungsskizze*. Landschaft in ornamentalem Rahmen, Stil Régence, die Bezeichnung Chevillion wohl nicht ursprünglich, wahrscheinlich Claude Gillot (1672 — 1722) zuzuschreiben. Aquarellierte Bleistiftzeichnung auf Papier. Frankreich, Anfang 18. Jahrhundert.\* — Berlin, Bibliothek des Kunstgewerbemuseums.
- Tafel 49. *Tiertepich*. In reiche Ornamentierung verschiedene Tiere, wie Löwen, Antilopen, Fasanen, Pfauen und Fische eingestreut. Teilstück, Gesamtgröße 2,58 × 4,56 m. Persien, Ispahan um 1600.\* — München, Sammlung L. Bernheimer.
- Tafel 50. *Mustertafel von Oberstudiendirektor Professor Otto Rückert*, München. In chinesischem Geschmack.

Tafel 51. *Stoffdruckmuster*. Entwürfe aus der Manufaktur Jouy 1760–1780. Vergleiche hierzu das demnächst erscheinende Buch von H. Clouzot „La Manufacture de Jouy et les toiles imprimées du XVIII<sup>e</sup> siècle“. Frankreich, Ende 18. Jahrhundert. — Paris, Musée des Arts décoratifs, Bibliothek, Sammlung Oberkampf.

Tafel 52. *Dekorative Wandmalereien von Studienrat Richard Throll*, Offenbach.

Tafel 53. *Stofftapeten*. Die linke: dunkelbrauner Grund mit großstilisiertem hellem Muster. Deutschland, 17. Jahrhundert. Die mittlere: Grund blauschwarz z. T. abgescheuert. Spanien, Anfang 18. Jahrhundert. Die rechte: Grund weißer Atlas, Muster bräunlich geschnittener und ungeschnittener Samt. Italien, 17. Jahrhundert.\* — München, Sammlung L. Bernheimer und Berlin, Stoffmuseum.

Tafel 54. *Tänzerinnen von Reginald H. Leefe*, London.

Tafel 55. *Fayenceteller*. Landschaftsmalereien aus der Blütezeit der Delfter Fayencetöpfereien von Frederik van Frytom, aus der 2. Hälfte des 17. Jahrhunderts. — Berlin, Schloßmuseum.

Tafel 56. *Wandmalereien*. Kopien nach Pompejanischen Wandmalereien, aufgenommen von Gustav Jäger, Stuttgart.

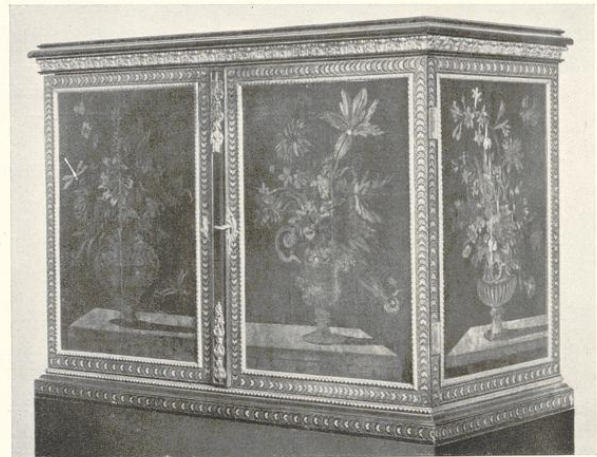
Tafel 57. *Buntpapiere*. In Kleistermanier für Bucheinbände und Vorsatzpapiere. Deutschland, 2. Hälfte 18. Jahrhundert. — Stuttgart, Landesgewerbemuseum.

Tafel 58. *Porzellanteller* mit Emailfarben bemalt, der obere Teller unter europäischem Einfluß. China, 18. Jahrhundert.\* — Leipzig, Kunstgewerbemuseum.

Tafel 59. *Entwurf zu einer Deckenmalerei von A. Menna*, Würzburg, Die Hl. Barbara mit Kelch und Turm.



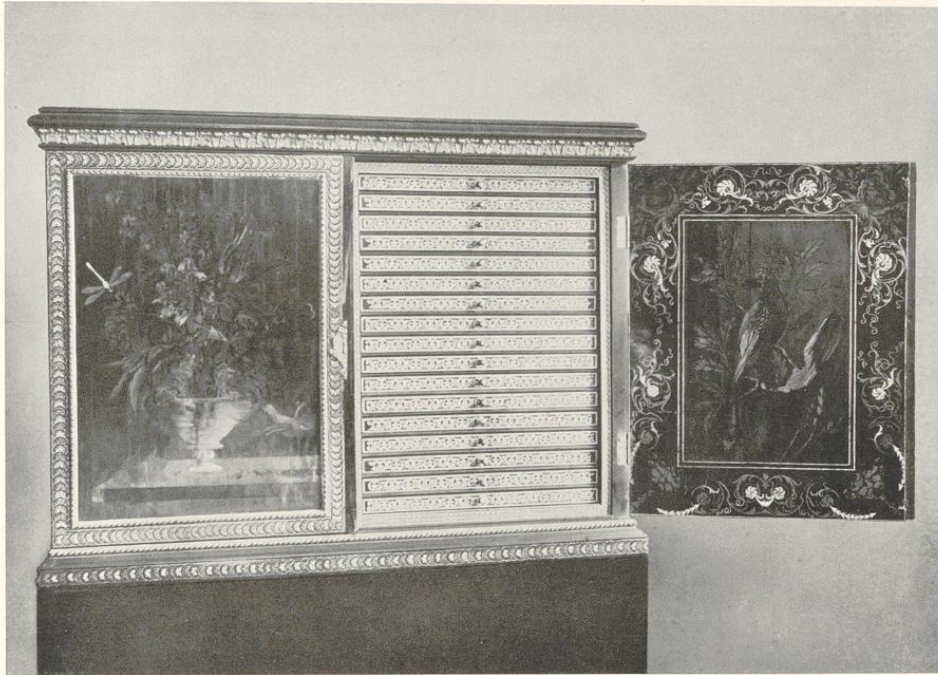
Innenseite einer Tür. Einlegarbeit  
(zu Tafel 60)



Gesamtansicht des Münzschrankes  
Tafel 60

Tafel 60. *Schranktüren mit Einlegarbeit*. Türen eines Louis XIV – Schränkchens für Münzen mit reicher, vergoldeter Metallumrahmung, die Einlegarbeit in verschiedenen Hölzern und Perlmutter. Holland (?), Anfang 18. Jahrhundert.\* — München, Münzkabinett.

\* Die mit einem Stern bezeichneten Tafeln sind auf Grund von Uvachromien angefertigt.



Gesamtansicht des Münzschrankes mit geöffneter Tür. Zu Tafel 60

**SAMMELMAPPEN**  
FÜR  
**DEKORATIVE VORBILDER**  
X XVII. JAHRGANG

nach einem Entwurf von Prof. Walter Tiemann in Ganzleinen ausgeführt,  
sind fertiggestellt und können zum Preise von M 4.— durch jede Buchhand-  
lung bezogen werden

---

**JULIUS HOFFMANN / STUTTGART**



PETER JESSEN  
MEISTER  
DER  
SCHREIBKUNST

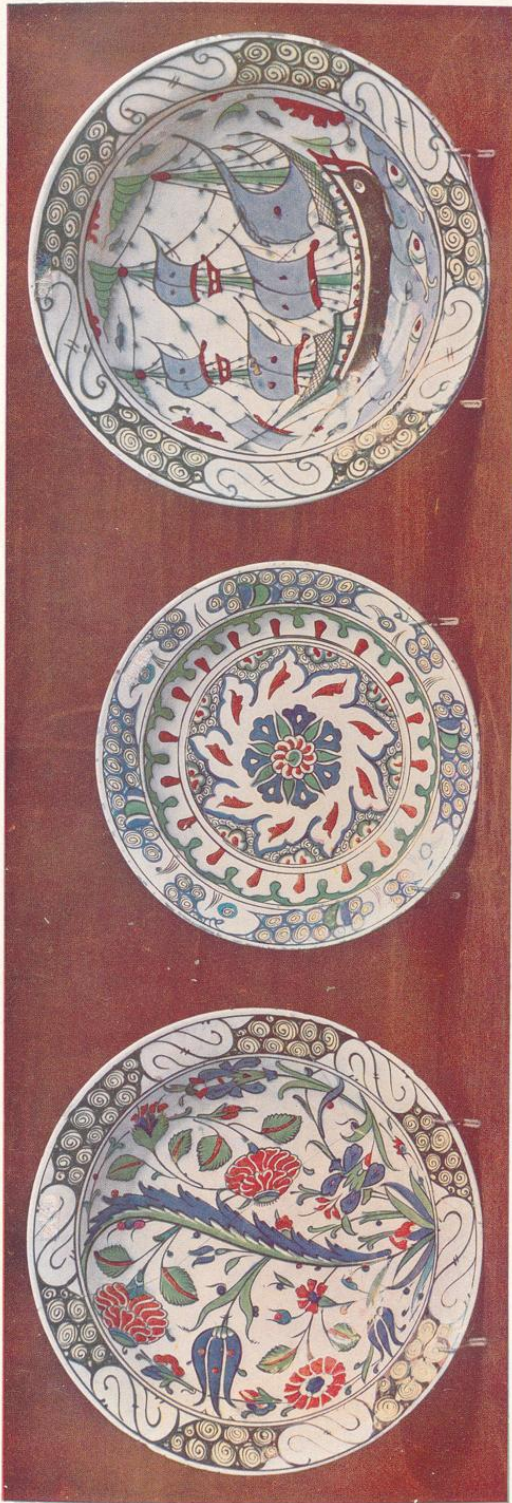
200 Tafeln in Lichtdruck

Ein für immer wertvolles, umfassendes Werk ist uns von Peter Jessen, dem Direktor der Bibliothek des Kunstgewerbemuseums zu Berlin, noch kurz vor seinem Scheiden aus dem Amt geschenkt worden. »Meister der Schreibkunst aus drei Jahrhunderten« nennt sich der schicke Band, dem der Verlag Julius Hoffmann (Stuttgart) in jeder Beziehung die größte Sorgfalt hat angedeihen lassen. Wer sich über die vorliegende Materie orientieren will, hat in dem Buch einen glänzenden Wegweiser. In den Abschnitten: Das Schreibwesen seit Gutenberg, Schreibmeister und Schreiblehrer, Schreibbücher in Holzschnitt, Schreibbücher in Kupferstich usw. sind knappe aber genügende Angaben gebracht, die durch 200 hervorragend gut wiedergegebene Beilagen aufschönste ergänzt werden. Das Buch ist wohl das Beste, was wir auf diesem Gebiete bis jetzt haben.

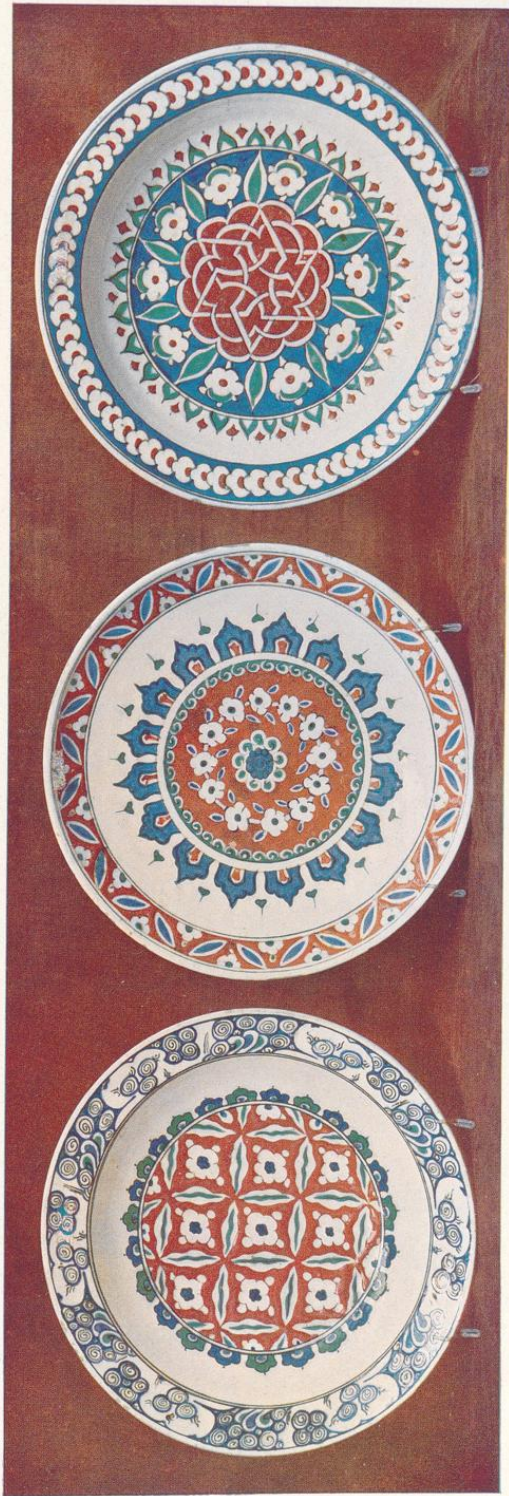
*Zeitschrift des Deutschen Vereins für Buchwesen und Schrifttum.*

Preis in Halbleinen nach Entwurf von Walter Tiemann M 40.—, Schweiz. Fr. 50.—  
Zu beziehen durch jede Buchhandlung

JULIUS HOFFMANN VERLAG



Dekorative Vorbilder, XXVII, III



Verlag Julius Hoffmann Stuttgart

Fayence-Teller, Kleinasien, 17. Jahrhundert, Paris, Cluny-Museum





Dekorative Vorbilder, XXVII, III

Verlag Julius Hoffmann Stuttgart

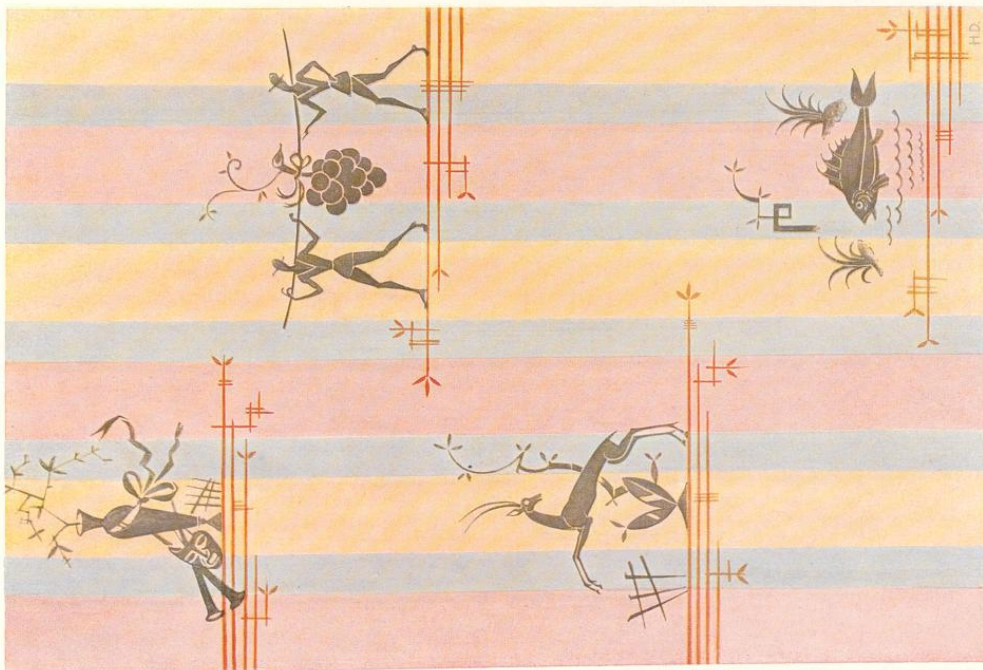
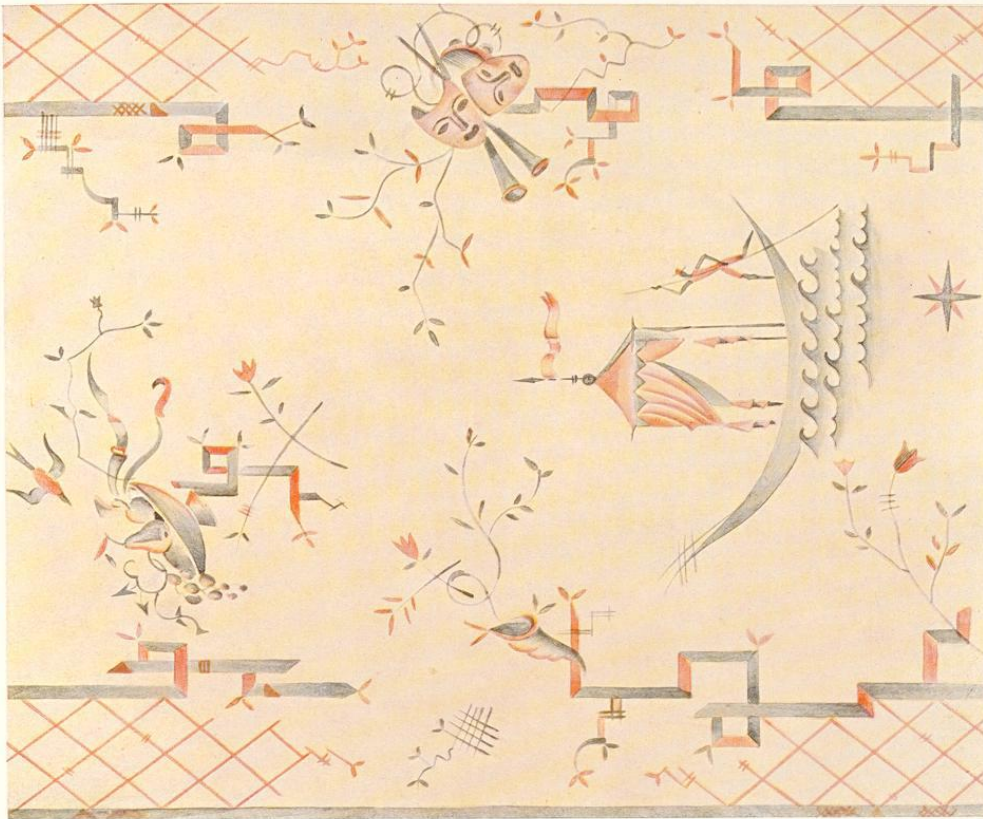
Seidenstickerei, Ostindien, 18. Jahrhundert. München, Residenz-Museum





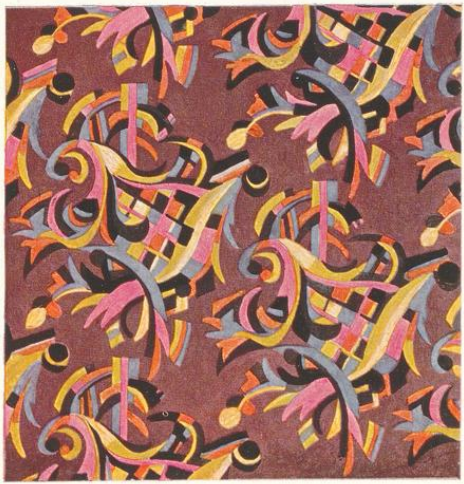
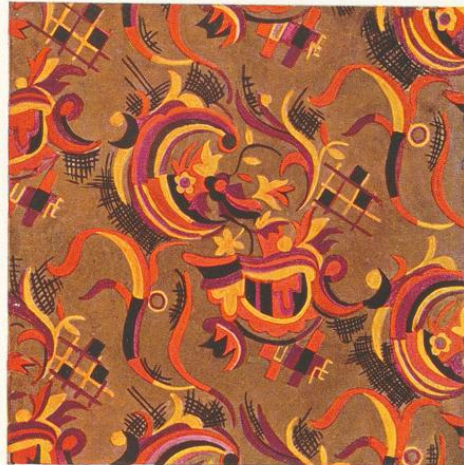
Porzellan-Tassen, Berlin, vor und nach 1800. Berlin, Schloßmuseum





H. Dallingier. Dekorative Wandmalereien





Dekorative Vorbilder, XXVII, III

Ernst Aufseeser, Tapetenentwürfe

Verlag Julius Hoffmann Stuttgart





Dekorative Vorbilder, XXVII, III

Verlag Julius Hoffmann Stuttgart

Bildteppich, Arras, Anfang 15. Jahrhundert. Paris, Louvre





Dekorative Vorbilder, XXVII, III

Verlag Julius Hoffmann Stuttgart

Bauernmalereien, Vierlanden bei Hamburg, aufgenommen von Hermann Haase





Dekorative Vorbilder, XXVII, III

Verlag Julius Hoffmann Stuttgart

Skizze zu einer Wandfüllung, Frankreich, Anfang 18. Jahrhundert. Berlin, Staatliche Kunstbibliothek





Dekorative Vorbilder, XXVII, III

Verlag Julius Hoffmann Stuttgart

Tiertepich, Persien, um 1600. München, Sammlung Bernheimer



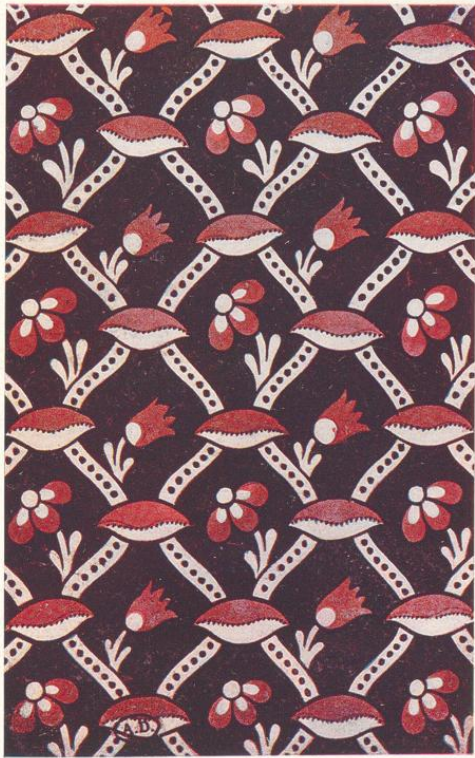
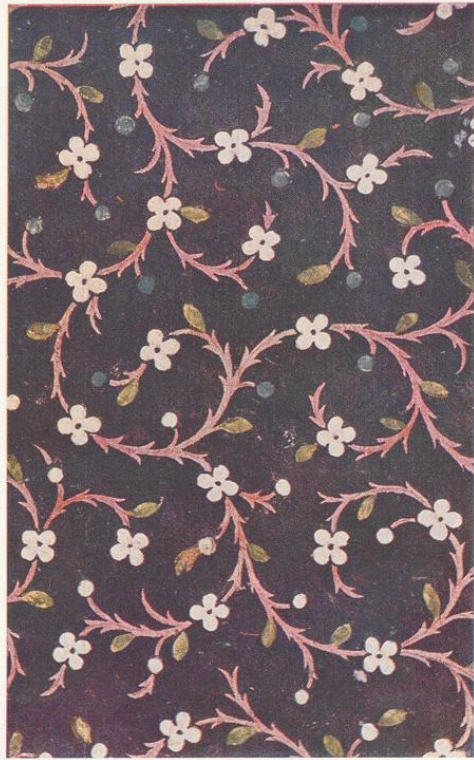


Dekorative Vorbilder. XXVII, III

Verlag Julius Hoffmann Stuttgart

Otto Rückert, Mustertafel in chinesischem Geschmack





Dekorative Vorbilder, XXVII, III

Verlag Julius Hoffmann Stuttgart

Muster für Druckstoffe, Frankreich, Ende des 18. Jahrhunderts. Paris, Museum der Dekorativen Künste



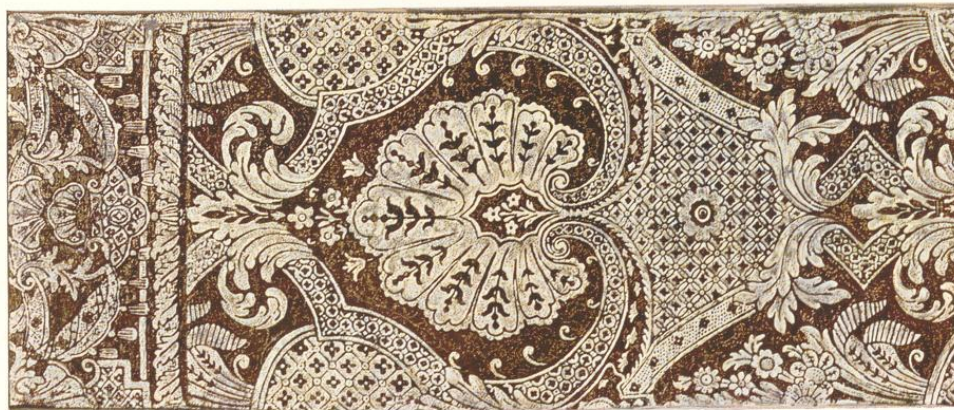


Dekorative Vorbilder, XXVII, III

Verlag Julius Hoffmann Stuttgart

Richard Throll, Dekorative Wandmalereien





Dekorative Vorbilder, XXVII, III

Verlag Julius Hoffmann Stuttgart

Stofftapeten, Deutschland, Spanien, Italien, 17. — 18. Jahrhundert. Berlin, Stoffmuseum und Münden, Sammlung Bernheimer





Reginald H. Leeke, Tänzerinnen





Fayence-Teller, Delft, Frederik van Frytom, 17. Jahrhundert. Berlin, Schloßmuseum



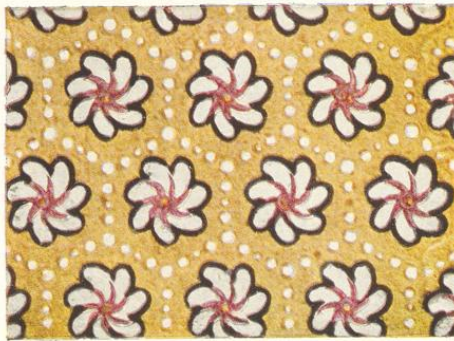
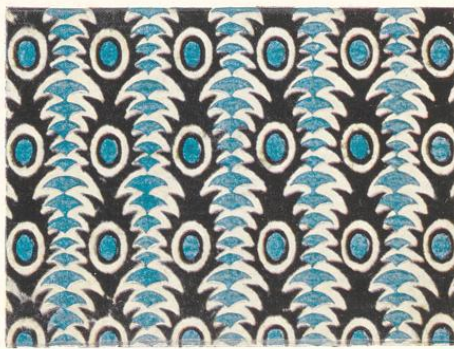
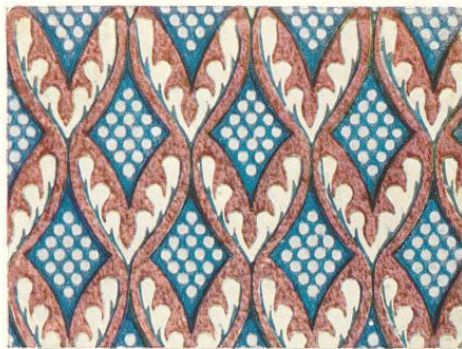


Dekorative Vorbilder, XXVII, III

Verlag Julius Hoffmann Stuttgart

Wandmalereien, Pompeji, 1. Jahrhundert, aufgenommen von Gustav Jäger





Dekorative Vorbilder, XXVII, III

Verlag Julius Hoffmann Stuttgart

Vorsatzpapier in Kleisterfarben, Deutschland, 18. Jahrhundert. Stuttgart, Landesgewerbemuseum





Dekorative Vorbilder, XXVII, III

Verlag Julius Hoffmann Stuttgart

Porzellan-Teller, China, 18. Jahrhundert. Leipzig, Kunstgewerbemuseum





Dekorative Vorbilder, XXVII, III

Verlag Julius Hoffmann Stuttgart

A. Menna, Entwurf zu einer Deckenmalerei





Schranktüren mit Einlegearbeit, Holland, Anfang 18. Jahrhundert, München, Münzkabinett

Dekorative Vorbilder, XXVII, III

Verlag Julius Hoffmann Stuttgart

