



UNIVERSITÄTS-
BIBLIOTHEK
PADERBORN

Die Bau- und Kunstdenkmäler des Kreises Hagen-Stadt

Ludorff, Albert

Münster i. W., 1910

Außenbezirk Eilpe

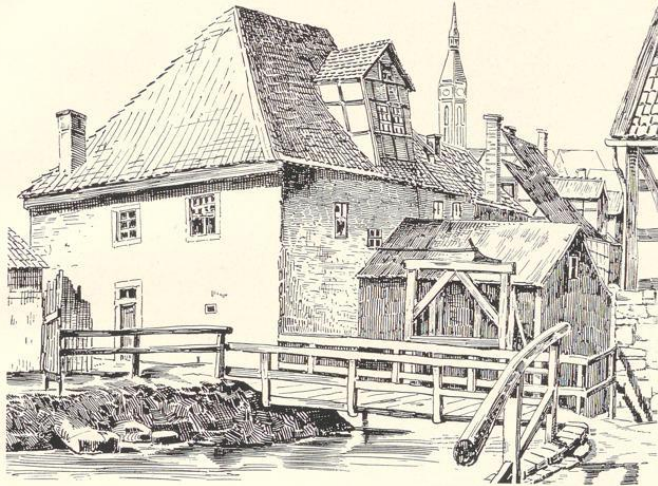
[urn:nbn:de:hbz:466:1-97209](https://nbn-resolving.org/urn:nbn:de:hbz:466:1-97209)

2. Außenbezirk Eilpe.

Privatbesitz:

Saus (Besitzer: Forster), Renaissance (Barock), 18. Jahrhundert, massiv. Fenster mit geschweiftem Schluß; Haustür geschnitz. (Abbildung Tafel 5.)

Saus, Eilperstraße 38, Renaissance (Barock), 18. Jahrhundert. Fachwerk, verschiefert. Haustür geschnitz. (Abbildung Tafel 5.)



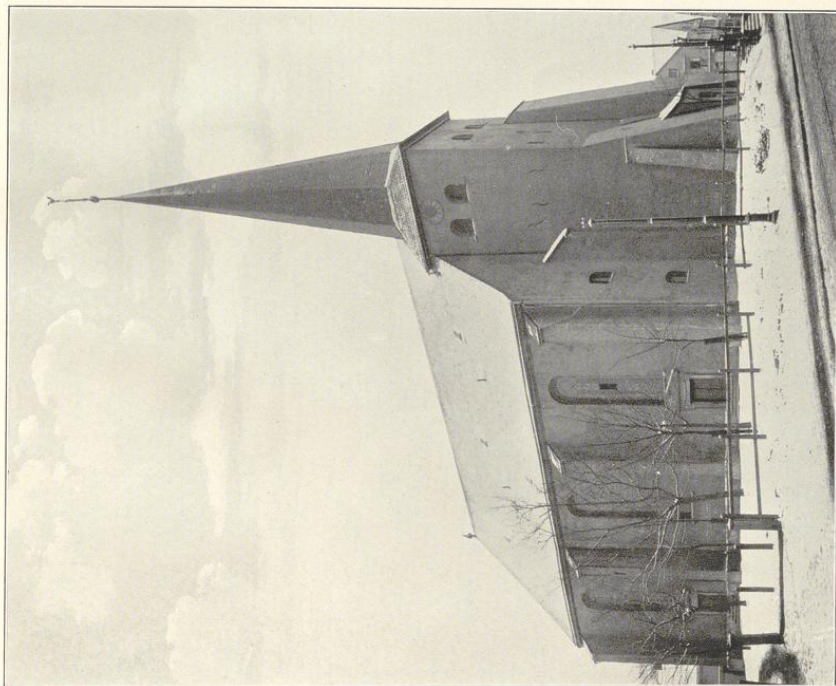
Mühle, abgebrochen, Mühlenstraße. Nach einer Radierung von Reifferscheid in: Alte Bauten der Stadt Hagen i. W. und ihrer näheren Umgebung von Karl Ernst Osthaus, Hagen 1904.



Hagen.

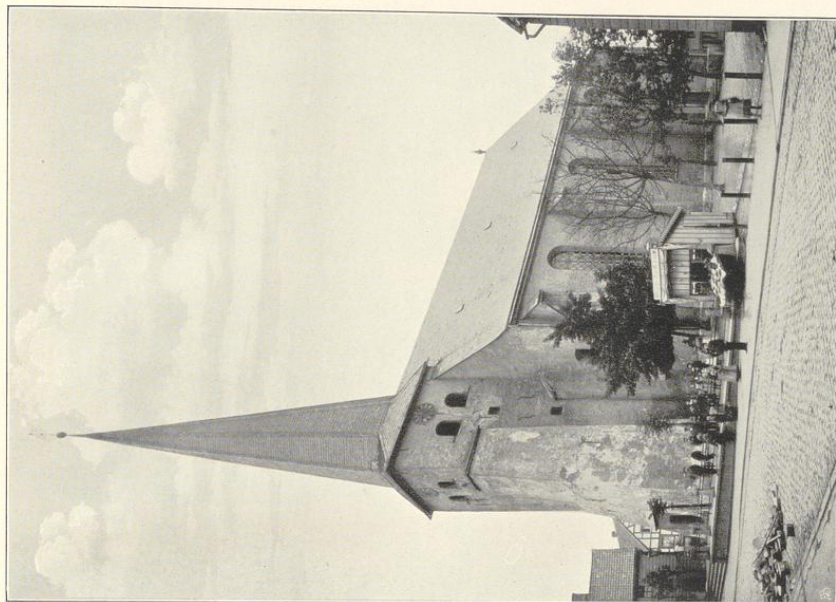
Bau- und Kunstdenkmäler von Westfalen.

Kreis Hagen-Stadt.



Entwurf von J. Brechtmann 1865, München.

1.



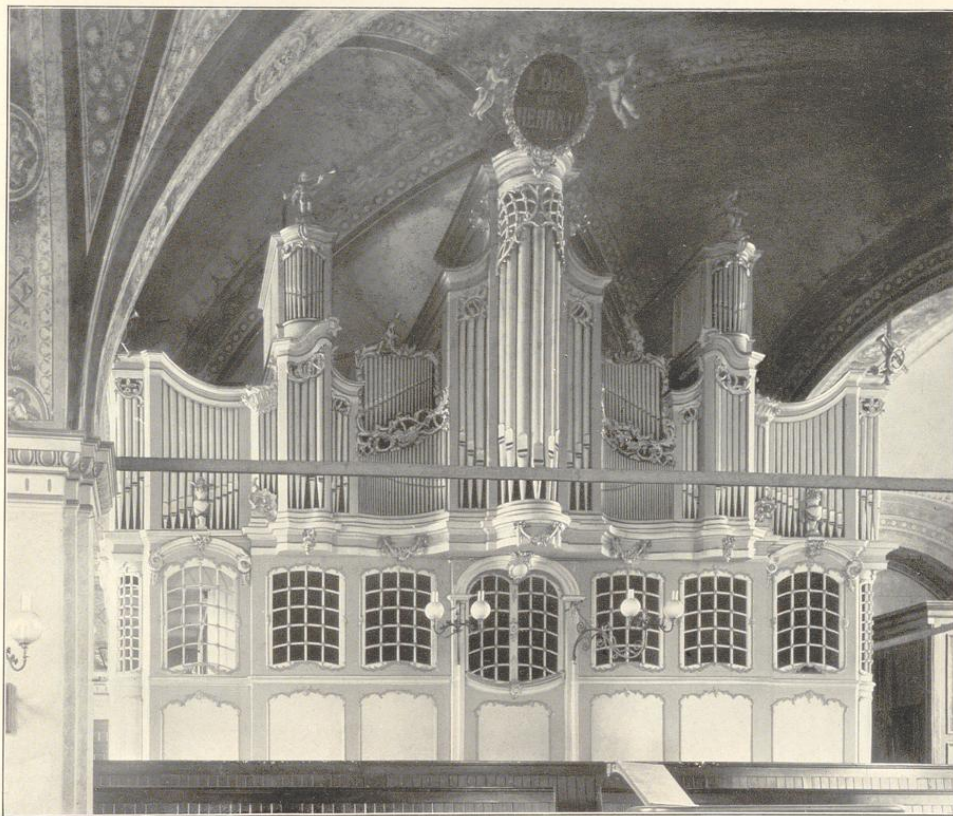
2.

Aufnahmen von Mebbe, Hagen.

Evangelische Kirche:
1. Nordwestansicht; 2. Südwestansicht.



1.



Cliches von F. Bruckmann u. Co., München.

2.

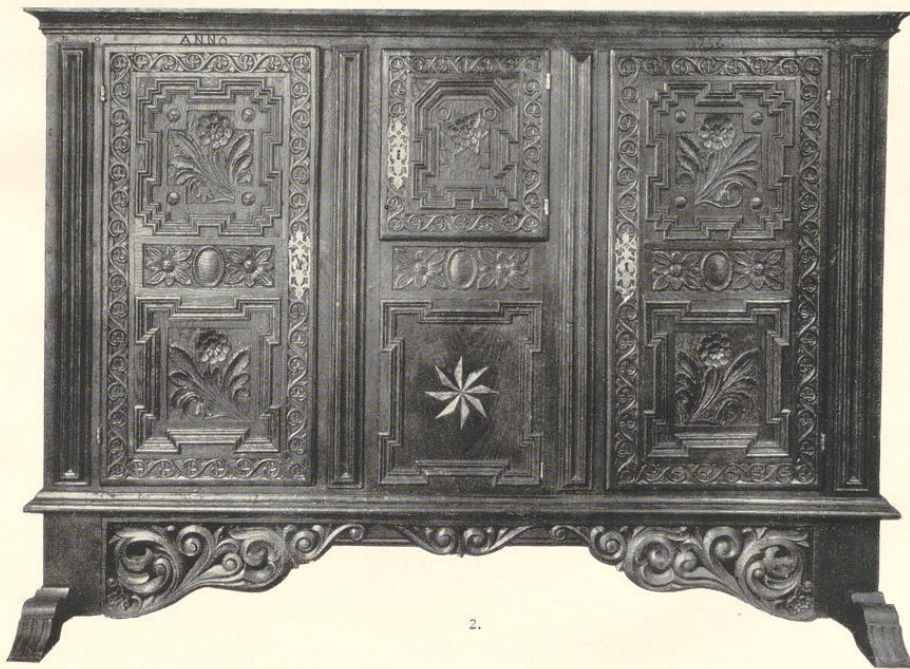
Aufnahmen von 1909.

Evangelische Kirche:

1. Innenansicht nach Westen; 2. Orgel.



1.



2.

Clichés von F. Bruckmann u. G., München.

Aufnahmen von 1909.

1. Evangelische Kirche, Taufstein. 2. Folkwang-Museum, Ahrichte.



1.



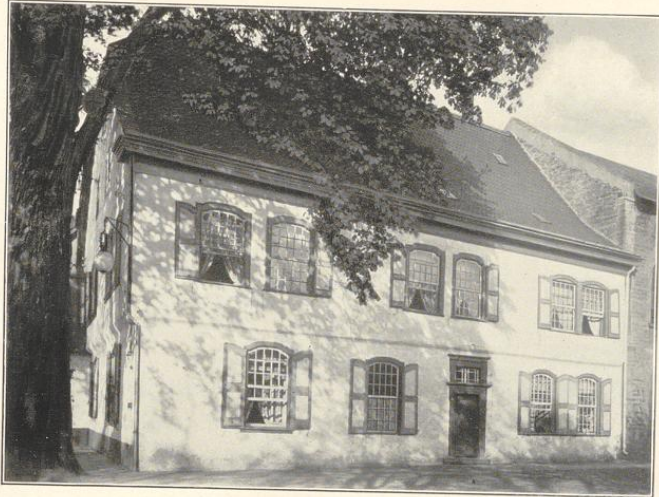
Clichés von J. Bruckmann N.G., München.

2.

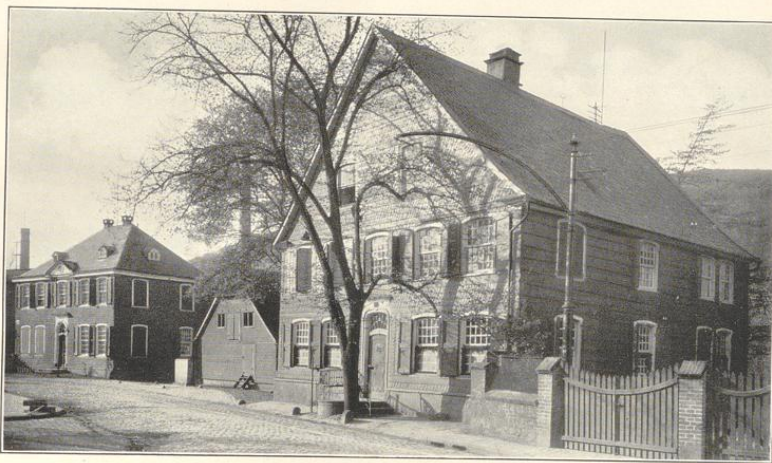
Aufnahmen von 1909.

Häuser:

1. Lindenstraße 51; 2. Marktstraße 9.



1.



2.



Cliches von J. Buchmann u. Co., München.

5.

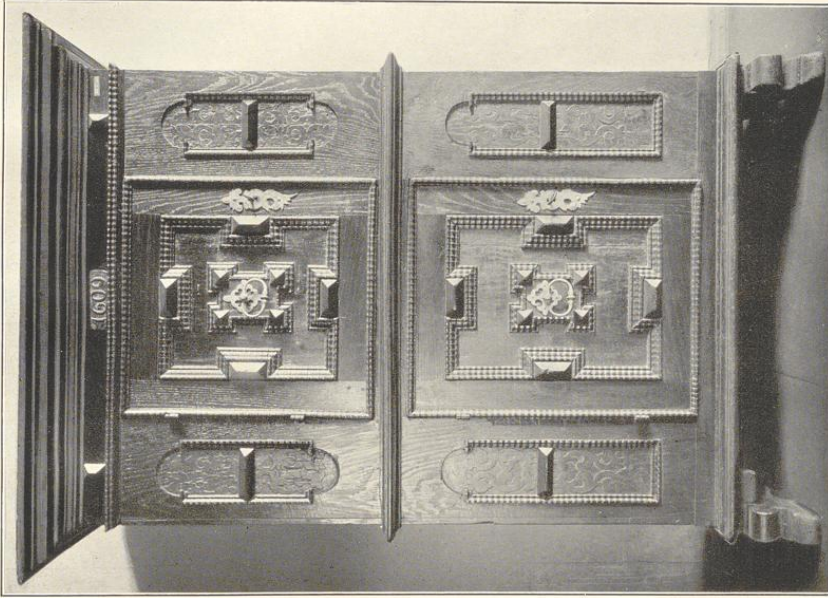
Aufnahmen von 1909.

Häuser: 1. Eilpe, Haus Forstert; 2. Eilperstraße 58; 3. Iserlohnstraße 1, 2, 4 und Wasserstraße 9a.

Hagen.

Bau- und Kunstdenkmäler von Westfalen.

Kreis Hagen-Stadt.



Elzbe von J. Buchmann N. G., Händeln.

1.



Nachahmen von 1909.

2.

Solfwang-Museum:

1. und 2. Schränke.

