



## **Die Stadt Münster**

<<Die>> Ansichten und Pläne, Grundlage und Entwicklung, die Befestigungen, die Residenzen der Bischöfe

**Geisberg, Max**

**Münster, 1932**

Verzeichnis der Pläne und Entwürfe, Nr. 300-318

---

[urn:nbn:de:hbz:466:1-97361](https://nbn-resolving.org/urn:nbn:de:hbz:466:1-97361)

## DIE BENENNUNGEN

Im Hofgelderbuch des Domkapitels als Kurie 20; in der Häuserzählung von 1771 Immunitas Campi Dominici Nr. 11; seit 1873 Domplatz 24. Siegelkammer, Siegelei, Sigilliferathaus, Fürstenhaus.

## VERZEICHNIS DER PLÄNE UND ENTWURFE

300. AUFRISS DER WESTFRONT UND OSTSEITE VON LIPPER; ERSTERE ABB. 295  
Federzeichnung mit Wasserfarben, 296×437 mm innere Einf., Maßstab 50' = 236 mm. Über der Westfront *Facade der siegerey nach dem Domhoff*, über der Ostfront *Gartenseite*. Unten Angaben über die Flurhöhe. In Abb. 295 sind die Fenster und Backsteinlagen ergänzt. Landesmuseum Nr. LR. 198.

301. GRUNDRISS DES GRUNDSTÜCKES EINSCHLIESSLICH DES GARTENS VON LIPPER  
Federzeichnung mit Bleinotizen, unvollendet. 547×221 mm Bl., Maßstab 50' = 152 mm. Vom Hause sind nur die von den Fenstern und Türen unterbrochenen Konturen angegeben. Landesmuseum Nr. LR. 199.

302. GRUNDRISS DES ERDGESCHOSSES VON LIPPER, ABB. 293  
Federzeichnung mit Tusche, 268×473 mm innere Einf. Maßstab 50' = 237 mm. Unten: *Plan der Siegerey unterer stock*. Südlich anstoßend die Kurie des Grafen von Plettenberg, nördlich die des Herrn von Nagel. Mit zahlreichen eingeschriebenen Notizen. Landesmuseum Nr. LR. 199 a.

303. GRUNDRISS DES OBERGESCHOSSES VON LIPPER, ABB. 294  
Federzeichnung mit Tusche, 267×475 mm innere Einf., Maßstab 50' = 238 mm. Unten *Plan der Siegerey 2ter Stock*. Oben Angaben über die Fenster. Landesmuseum Nr. LR. 200.

304. GRUNDRISS DES ERDGESCHOSSES VON LIPPER  
Federzeichnung, 231×352 mm innere Einf., Maßstab 50' = 168 mm. Dem Grundriß Nr. 302 annähernd entsprechend; der Garderoberraum neben dem Gartensaal ist als Bibliothek bezeichnet. Landesmuseum Nr. LR. 201.

305. GRUNDRISS DES OBERGESCHOSSES VON LIPPER  
Federzeichnung, 198×326 mm Bl., ohne Maßstab. Dem Grundriß Nr. 303 entsprechend. Auf der Rückseite Federskizze der Westfront des Hauses. Oben mit Blei *fürstenhaus auf dem Domhoff*. Landesmuseum Nr. LR. 202.

306. GRUNDRISS DES OBERGESCHOSSES VON LIPPER  
Federzeichnung, Skizze, mit Andeutung der Balkenlagen. 188×353 mm Bl. Maßstab 50' = 168 mm. Landesmuseum Nr. LR. 203.

307. AUFRISS DER OSTFRONT NACH DEM UMBAU VON REINKING, ABB. 296  
Federzeichnung mit Wasserfarben, 383×266 mm innere Einf., Maßstab 50' = 236 mm. Der Verputz der Wände ist hellbraun getönt. Landesmuseum Nr. RG. 142.

308. AUFRISS, UNTERSICHT UND PROFIL DES BALKONS VON REINKING  
Federzeichnung mit Wasserfarben, 499×372 mm Bl., Maßstab 20' = 310 mm. Oben *Vordere Ansicht des halben Balcons und der Balconthür*. Unten *untere Dekke des halben Balcons*, rechts *Durchschnitt des Balcons nach der Tiefe*, darunter *Durchschnitt der Konsole*. Landesmuseum Nr. RG. 143.

Die Siegelkammer am Domhof

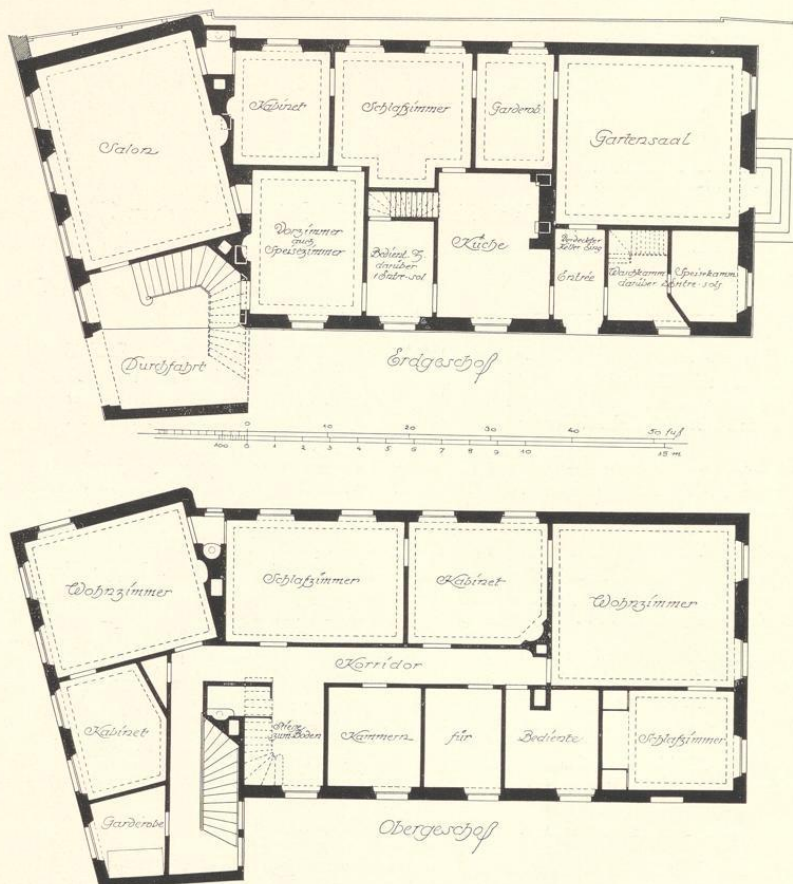


Abb. 293 und 294. Grundrisse des Erd- und Obergeschosses der Siegelkammer nach den Plänen Lippers, 1793  
Zeichnung Nr. 302 und 303 (Pause), Maßstab 1 : 200

309. GRUNDRISS DES ERD- UND OBERGESCHOSSES, VON REINKING NACH LIPPER  
Federzeichnung mit Tusche, 241×202 mm Bl., Maßstab 50' = 99 mm. Die Grundrisse entsprechen den  
Zeichnungen Nr. 302 und 303. Landesmuseum Nr. RG. 144.

310. GRUNDRISS DES ERD- UND OBERGESCHOSSES NACH DEM UMBAU REINKINGS  
Federzeichnung mit Wasserfarben, 453×387 mm Bl., Maßstab 50' = 156 mm. Landesmuseum Nr. RG. 145.

311. GRUNDRISS UND SCHNITT DER VON REINKING UMGEBAUTEN DURCHFABRT  
Federzeichnung mit Wasserfarben, 463×317 mm innere Einf., Maßstab 20' = 190 mm. Oben Grundriß  
und innere Ansicht der vorderen Durchfahrt des Gebäudes. Landesmuseum Nr. RG. 146.

312. GRUNDRISS DES ÖSTLICHEN TEILES DES OBERGESCHOSSES NACH DEM UMBAU REINKINGS

Federzeichnung mit Wasserfarben, 490×635 mm Bl., Maßstab 20' = 153 mm. Mit Andeutung der Mauern des Erdgeschosses. Landesmuseum Nr. RG. 147.

313. GRUNDRISS DES WESTLICHEN TEILES DES OBERGESCHOSSES NACH DEM UMBAU REINKINGS

Federzeichnung mit Wasserfarben, 382×545 mm Bl., Maßstab 10' = 192 mm. Auf der Rückseite Teil des Grundrisses des neuen halbrunden Saales im östlichen Teil des Obergeschosses und des anstoßenden sechseckigen Kabinetts. Landesmuseum Nr. RG. 148.

314. QUER-, LÄNGSSCHNITT UND GRUNDRISS DES ZWEITEN OBERGESCHOSSES

Federzeichnung mit Wasserfarben, 474×316 mm innere Einf., Maßstab 50' = 238 mm. Landesmuseum Nr. RG. 149.

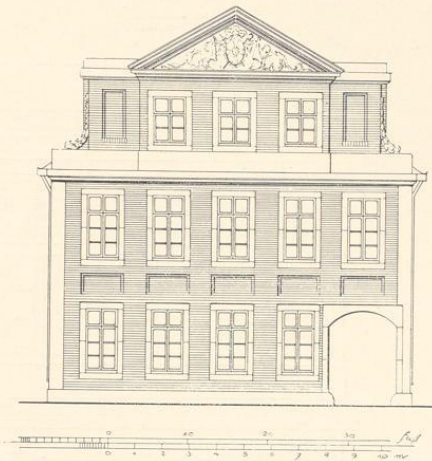


Abb. 295. Aufriß der Ostfront der Siegelkammer nach den Plänen Lippers, 1793  
Zeichnung Nr. 300 (Pause), Maßstab 1:200

315. AUFRISS, UNTERANSICHT UND PROFIL DES HAUPTGESIMSES VON REINKING, ABB. 297

Federzeichnung mit Wasserfarben, 490×644 mm Bl., fleckig. Maßstab 10' = 242 mm. Unter dem Aufriß *Vordere Ansicht des Hauptgesimses*, unter der Unteransicht *Soffite der Corniche*, rechts oben *Profil des Hauptgesimses*. Landesmuseum Nr. RG. 150.

316. AUFRISS, UNTERANSICHT UND PROFIL DES HAUPTGESIMSES

Federzeichnung, 213×355 mm Bl., Maßstab 10' = 154 mm. Oben *Hauptgesimse*. Anscheinend Kopie. Landesmuseum Nr. RG. 151.

317. ENTWURF ZWEIER SPIEGELWÄNDE

Federzeichnung auf bläulichem Konzeptpapier, 201×327 mm Bl., Maßstab 10' = 185 mm. Mit Angaben über die Größe der Spiegel. Vgl. die folgende Nr. Landesmuseum Nr. RG. 152.

318. AUFRISSE VON TÜREN UND SPIEGELWÄNDEN MIT DEM PROFIL DER TÜRUMRAHMUNGEN

Federzeichnung mit Wasserfarben, 380×520 mm Bl., Maßstab 10' = 179 mm. Aufriß der Zimmer- und Balkontür, der mittleren und der zwei seitlichen Spiegelwände, oben das Profil mit Notizen über die Größe der Spiegel. Landesmuseum Nr. RG. 153.

BAUGESCHICHTE

In dem Kurienverzeichnis des Domkapitels<sup>1</sup> ist das alte Gebäude als *Domus Domini Francionis, sita in area coquinae Episcopi, modo Sigillifer*. Schon Kerssenbroch<sup>2</sup> erwähnt es als Dienstwohnung des Bischöflichen Siegelers und seiner Diener, soweit sie Kleriker waren. Über

<sup>1</sup> Manuskript M 124 des Altertumsvereins, als Leihgabe im Landesmuseum, als Kurie Nr. 20. <sup>2</sup> MGQ V 92.