



UNIVERSITÄTS-
BIBLIOTHEK
PADERBORN

Meisterwerke der Kunst und des Kunstgewerbes vom Mittelalter bis zur Zeit des Rococo

Stegmann, Hans

Lübeck, 1905

Tafeln

[urn:nbn:de:hbz:466:1-97438](https://nbn-resolving.org/urn:nbn:de:hbz:466:1-97438)



RENAISSANCEKREDENZ.
SCHLOSS ALTENKLINGEN.





EU 1485
UCV/s2

06
K36
1133



DREI GESCHNITZTE HOLZFIGUREN, FRÄNKISCH, SPÄTGOTISCH.

GERMAN. MUSEUM NÜRNBERG.





06

K86

1133

EU 1485

UCU/S2



SPÄTGOTISCHE, GESCHNITZTE FÜLLUNG.
MUSEUM IN LÜBECK.

06
K36
1133



EU 1485
U CW/52



SILBERSTATUETTE DES HEIL. GEORG.
KOMPAGNE DER SCHWARZEN HÄUPTER, REYAL.





06

K86

1133

EK 1485

KC 11/S2



SILBERNE WEINKANNE, RENAISSANCE.

SCHLOSS POPEN IN KURLAND.



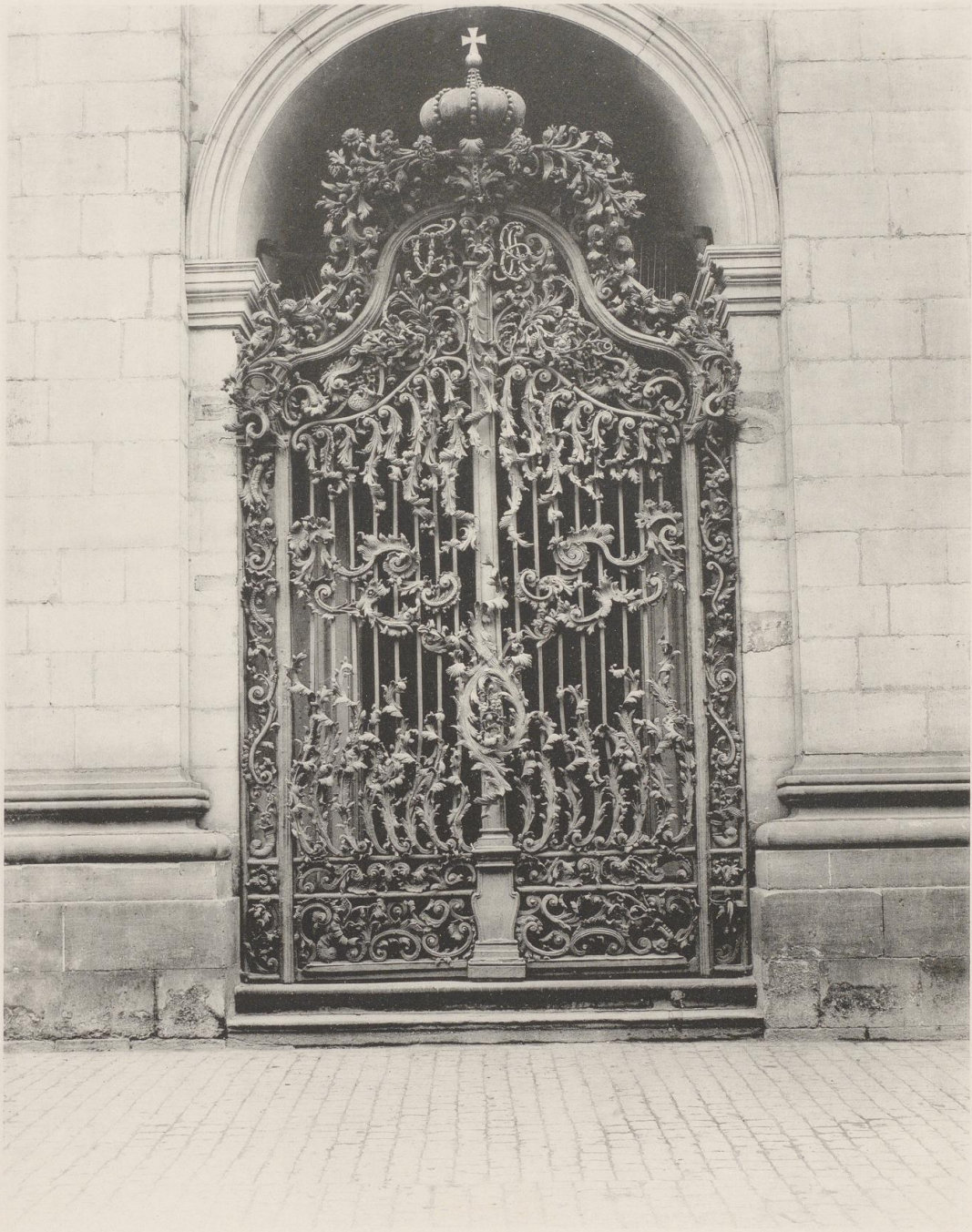
06

K86

1133

EU 1485

U C 11/52



SCHMIEDEEISERNES TÜRGITTER, 18. JHDT.

JESUITENKIRCHE IN MANNHEIM.



06

K36

1133

EU 1485

UCV1/S2



GESCHNITZTER TISCH UND STUHL DER RENAISSANCE.

SCHLOSS MAINAU.

06
K 36
1133



EK 1485
K C IV/82



GOTISCHES KIRCHENGESTÜHL.

DOM IN OSNABRÜCK.



06

K36

1133

EU 1485

K C^{VI}/S2



ZWEI GESCHNITZTE HOLZFIGUREN, SPÄTGOTISCH.

GERMANISCHES MUSEUM ZU NÜRNBERG.



EU 1485
UCI/S2

06
K86
1133



MITTELALTERLICHER BRONCETÜRKLÖPFER.

HAUS DER GROSSEN GILDE, REVAL.



06

KB6

1133

EU 1485

UCVI/S2



SOG. BERGKANNE, SILBERVERGOLDET, GOTISCH.

RATHAUS IN GOSLAR.



06

V86

1133

EU 1485

V. C. VII / S2



KANNE MIT ZWEI KRÜGEN, ELFENBEIN UND SILBER, 18. JAHRHUNDERT.

MUSEUM ZU CASSEL.

06
K36
M33



584 N
K 101/2



SCHMIEDEEISERNE GITTERTÜR, 18. JAHRH.
JESUITENKIRCHE ZU MANNHEIM.



06
K36
M33

EU 1485
KCU/52



CHORGESTÜHL, SPÄTGOTISCH.
AUS DER LIEBFRAUENKIRCHE ZU HALBERSTÄDT.

06
K86
1133



EU 1485
4CIV/52



BÜRGERMEISTERSTUHL.

MARIENKIRCHE ZU LÜBECK.



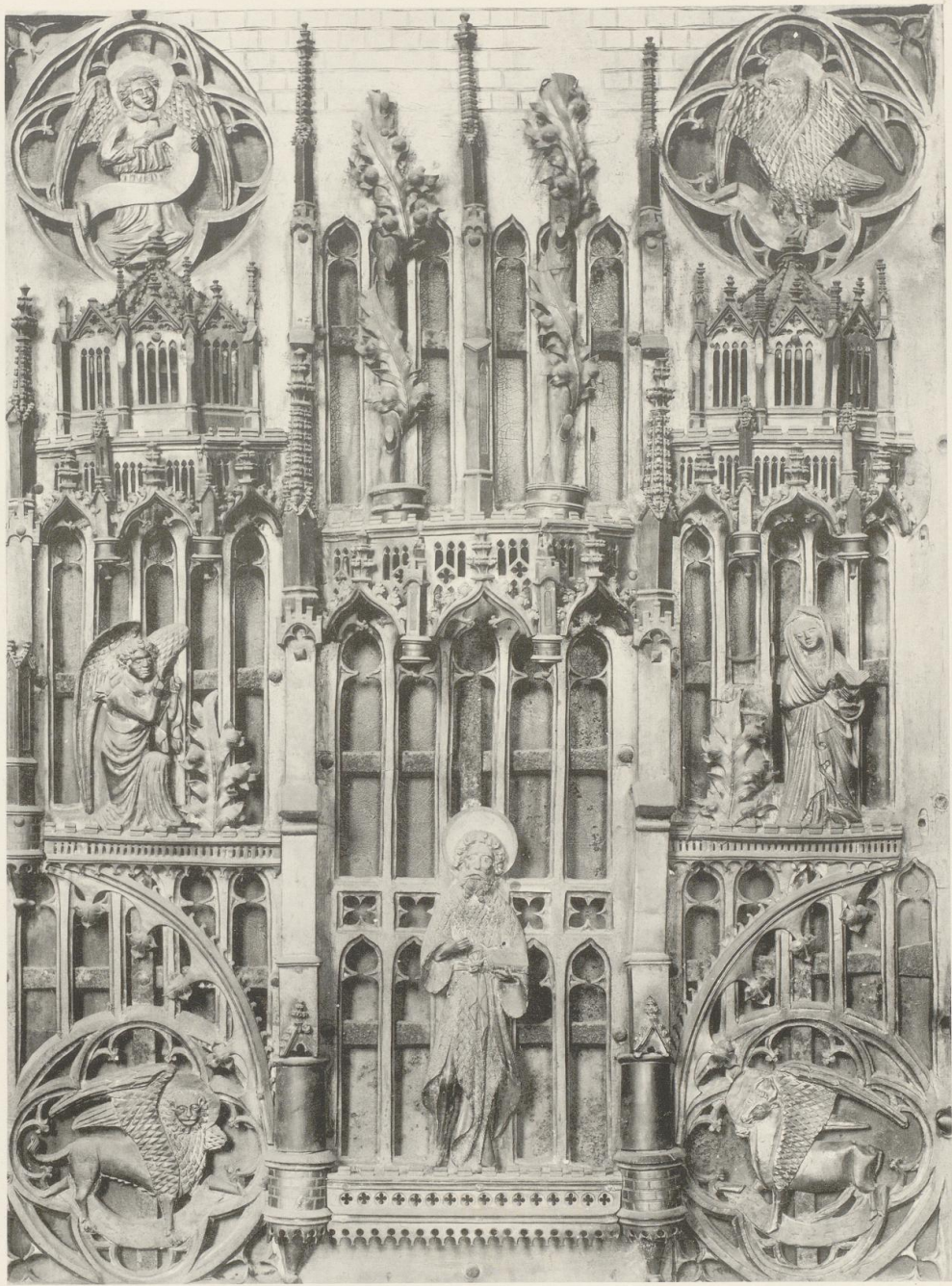
06

V36

1133

FK 1485

UCV/S2



MITTELTEIL DES SAKRAMENTSHÄUSCHENS.

DOM ZU OSNABRÜCK.



06

K36

M33

EU 1485

UCV1/s2



SCHWEIZER OFEN DES 18. JAHRHUNDERTS.

SCHLOSS ALTENKLINGEN.



06

V36

1133

EU 1485
UCVI/S2



GOTISCHER BRONCEKRONLEUCHTER.

DOM ZU LÜBECK.



06

K36

1133

EU 1485

UCV/SZ



DER RIGAISCHE WILLKOMM.

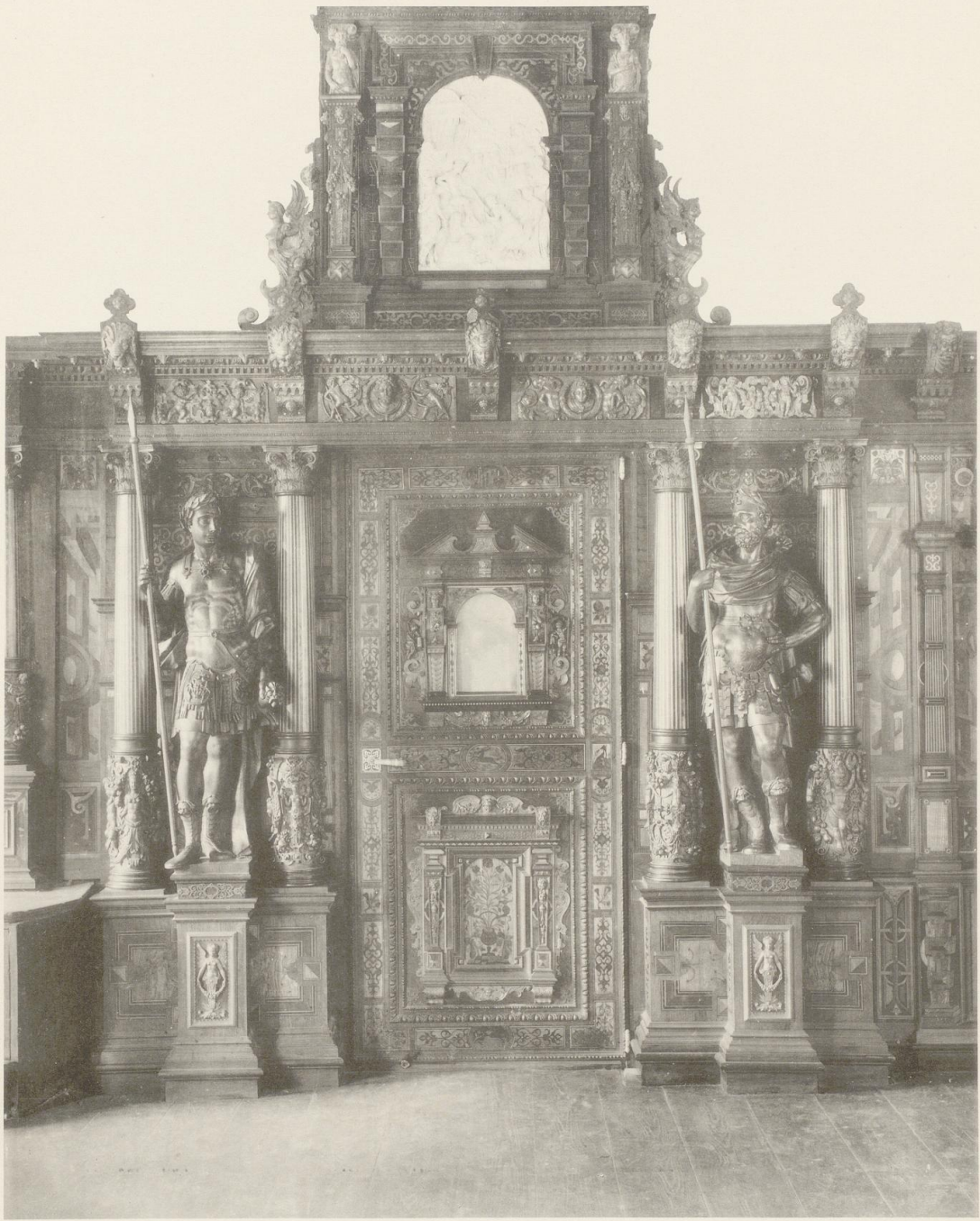
DER LÜBISCHE WILLKOMM.

SILBERGUT DER KOMPAGNIE DER SCHWARZEN HÄUPTER, RIGA.



06
K86
M33

EU 1485
UCV1/S2



INNERES PORTAL DER KRIEGSSTUBE, RENAISSANCE.

RATHAUS ZU LÖBECK.



06
K36
M33

EU 1485

UCVI/S2



SEITENTEIL EINER BANK, HOLZSCHNITZEREI VON ALBERT VON SOEST.
RATHAUSSAAL ZU LÖNEBURG.



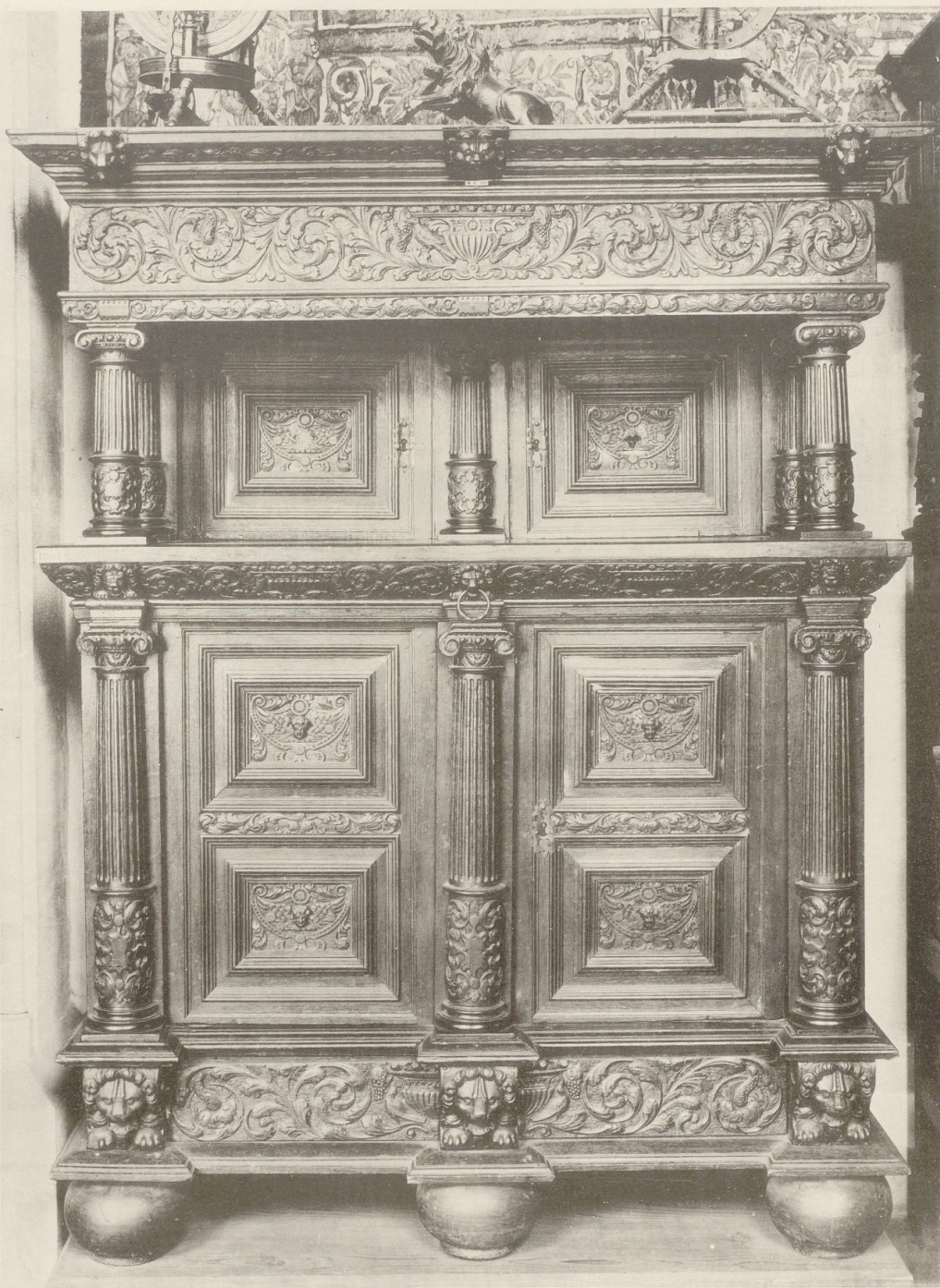
06

V86

M33

EU 1485

UCVI/S2



KREDENZSCHRANK DER SPÄTRENAISSANCE, NIEDERRHEINISCH.

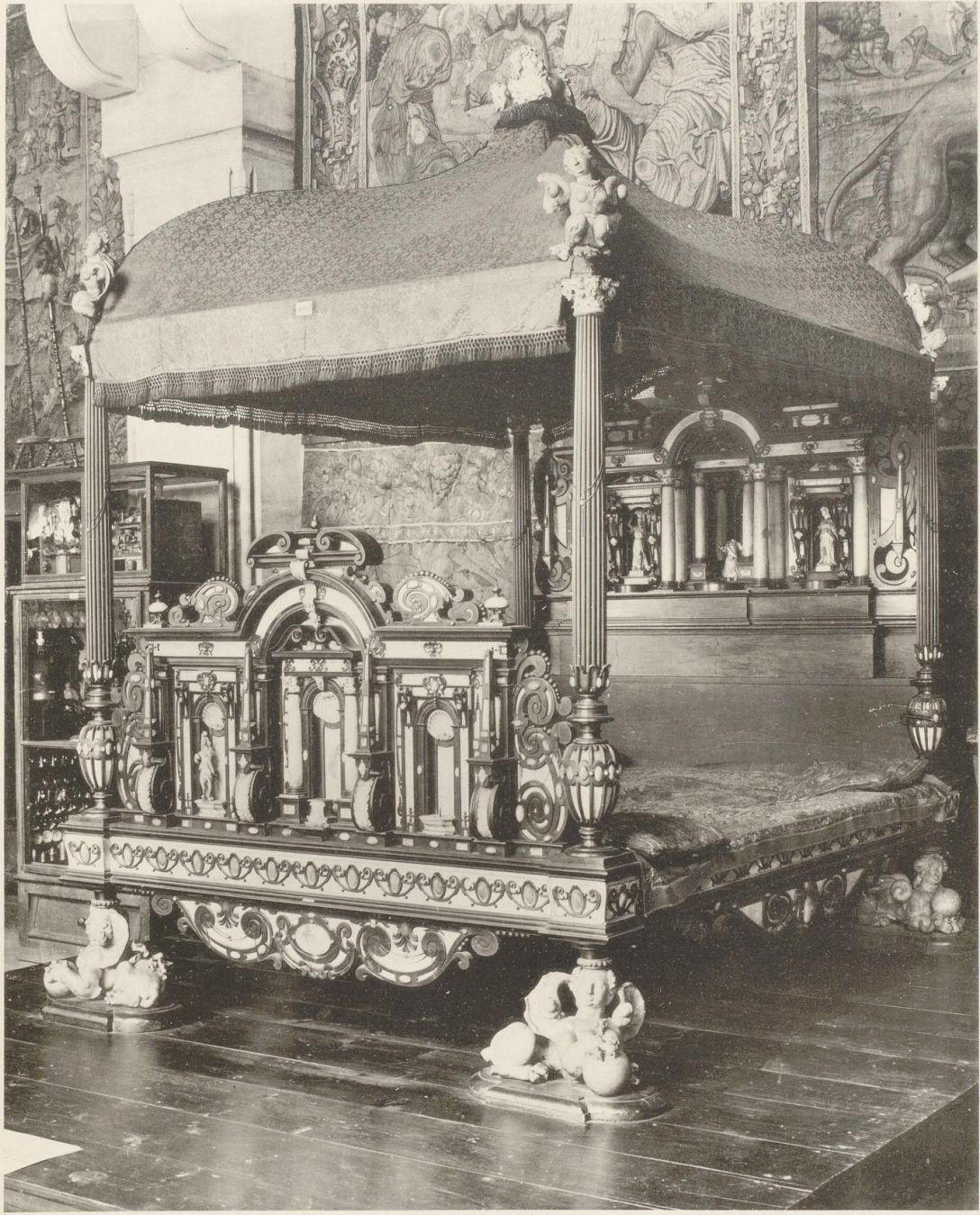
GERMANISCHES MUSEUM ZU NÜRNBERG.





06
K36
1133

EU 1485
UCVI/SZ



NÜRNBERGER PRACHTBETTSTATT UM 1600.

GERMANISCHES MUSEUM ZU NÜRNBERG.



06

V36

1133

EU 1485

UCV1/S2



TISCH UND STUHL DER BAROCKZEIT.
SCHLOSS MAINAU.

06
K86
M33



Ek 1485
Kcvi/s2



MITTELSCHREIN DES THEOKARUSALTARS, 1. HÄLFTE DES 15. JAHRH.

ST. LORENZKIRCHE, NÜRNBERG



06
K86
1133

EU 1485
UCVI/S2



CHRISTUS IN DER RAST,
FRÄNKISCH UM 1500.

HEILIGE ELISABETH
VON TILMAN RIEMENSCHNEIDER.

HOLZFIGUREN.

GERMANISCHES MUSEUM, NÜRNBERG.



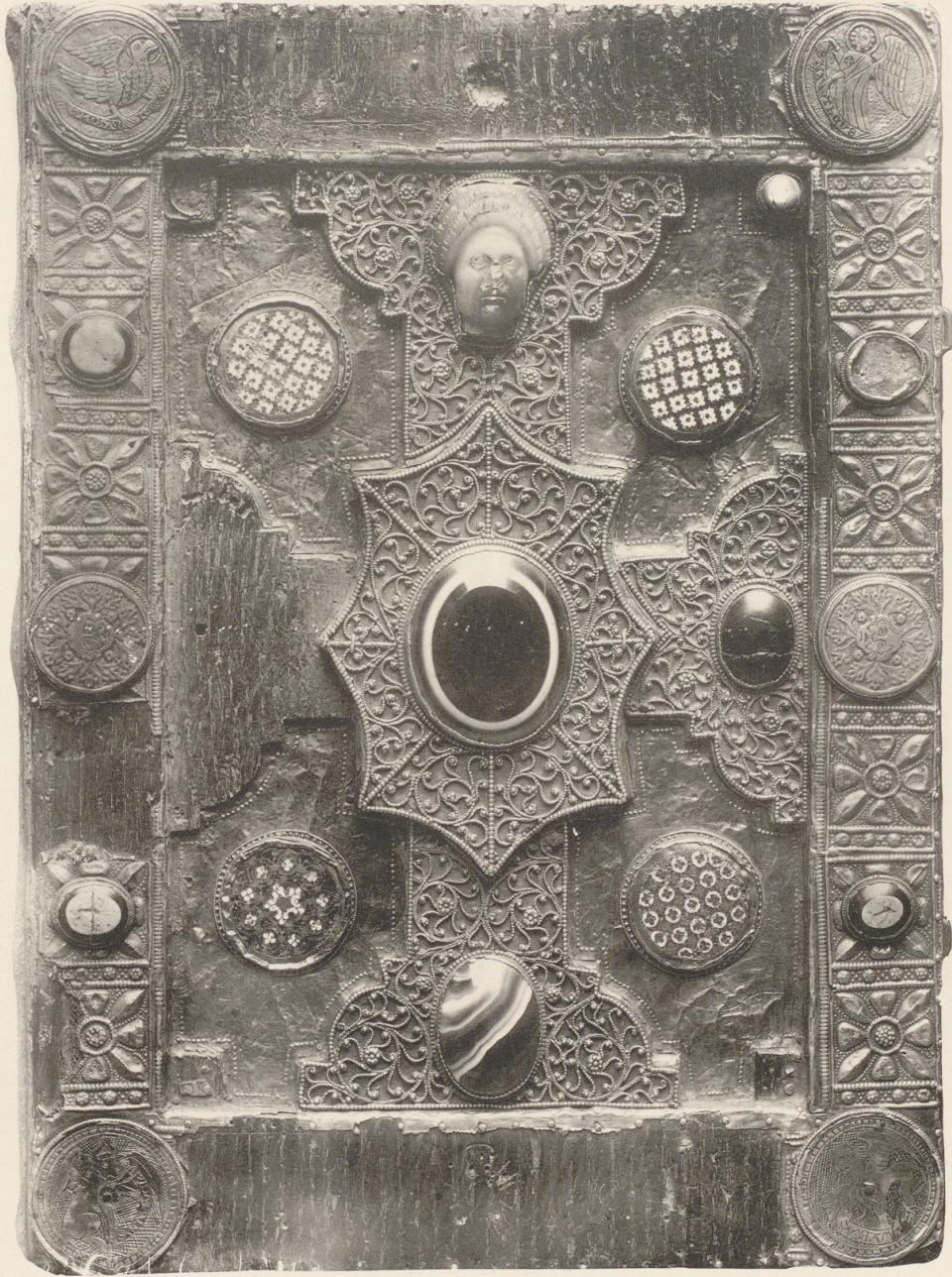
06

KB6

1133

EU 1485

UC VI/S2



ROMANISCHER BUCHDECKEL.

ERZBISCHÖFL. MUSEUM, UTRECHT.



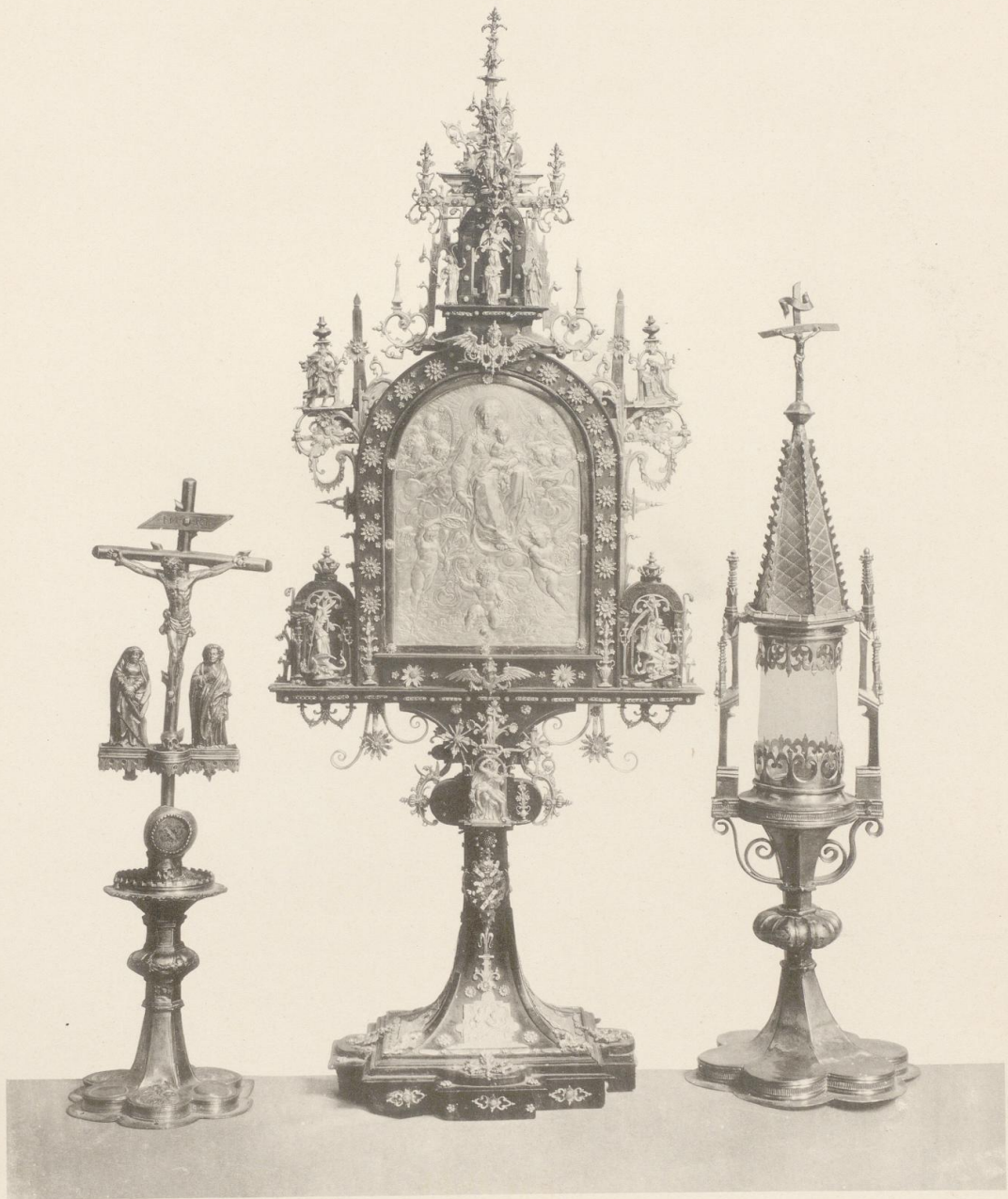
06

K86

1133

EU 1485

U C VI / S2



KRUZIFIX, ALTARAUFSATZ UND ÖSTENSORIUM.

DOM ZU UEBERLINGEN.



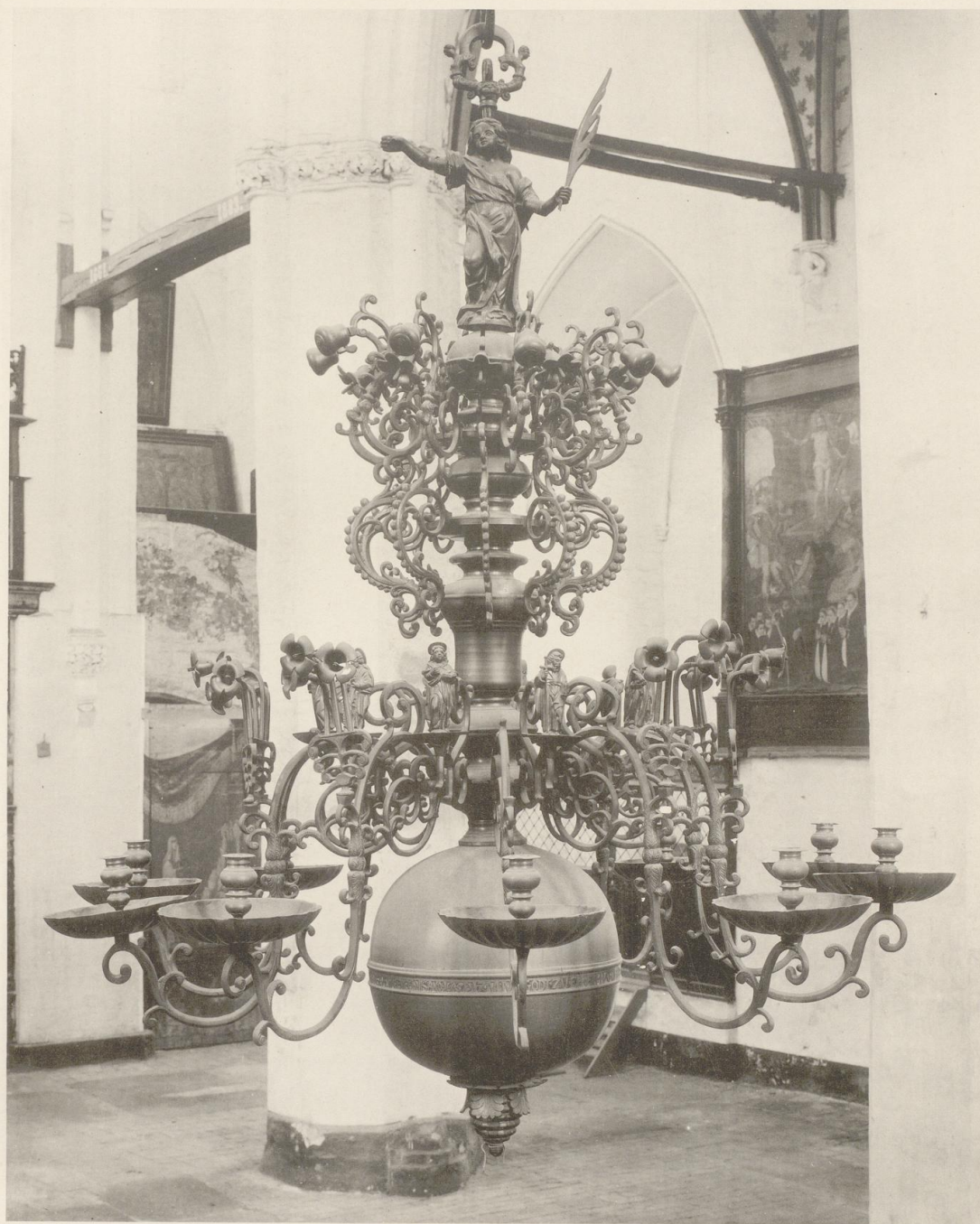
06

KB6

1133

EU 1485

U C VI / S2



BRONZEKRONLEUCHTER DER RENAISSANCE.

KATHARINENKIRCHE ZU LÜBECK.



06

K86

1133

EU 1985

U C.VI/S2



HOLZTÜR MIT REICHEM SCHMIEDEEISENBESCHLAG, 16. JAHRH.

GERMANISCHES MUSEUM, NÜRNBERG.



06

K36

1133

EU 1485

U CUL/SZ



SPÄTGOTISCHER WANDSCHRANK.

RATHAUS ZU LÜNEBURG.



06
K36
1133

Eu 1485

v cū/s2



ITALIENISCHE RENAISSANCETRUHE.
SCHLOSS HEILIGENBURG.

06
K36
1/133



Ek 1485
K C 14 / 52



BISCHOFSTUHL, 18. JAHRH.
MUSEUM, AACHEN.





06

K36

1133

EU 1485

K CUL/S2



HEIL. STEPHANUS, HOLZFIGUR DES 15. JAHRH., TIROLISCH.
GERMANISCHES MUSEUM, NÖRNBERG.



06
K36
1133

EK 1485

U CUI/S2



ZWEI GESCHNITZTE HOLZRELIEFS, FRÄNKISCH UM 1500.
HEILIGE ANNA SELBDRITT. MARIA VOR DEM BETPULT.

GERMANISCHES MUSEUM ZU NÜRNBERG.

06
K 36
1133



PK 1485
K C VI / S2



SILBERNE KANNE DER RENAISSANCE.

MUSEUM ZU SCHWERIN.



06

V36

1133

EU 1485

V C VI / 82



ZWEI SILBERNE TAFELAUFSÄTZE
 REITERFIGUR GUSTAV ADOLPHS VON SCHWEDEN. REITERFIGUR DES HEIL. MAURITIUS, 18. JAHRH.
 SILBERGUT DER KOMPAGNIE DER SCHWARZEN HÄUPTER, RIGA.

06
K36
1133



EU 1485
U CVI/52



SPÄTGOTISCHER CHORSTUHL.

DOM ZU SALZWEDEL.



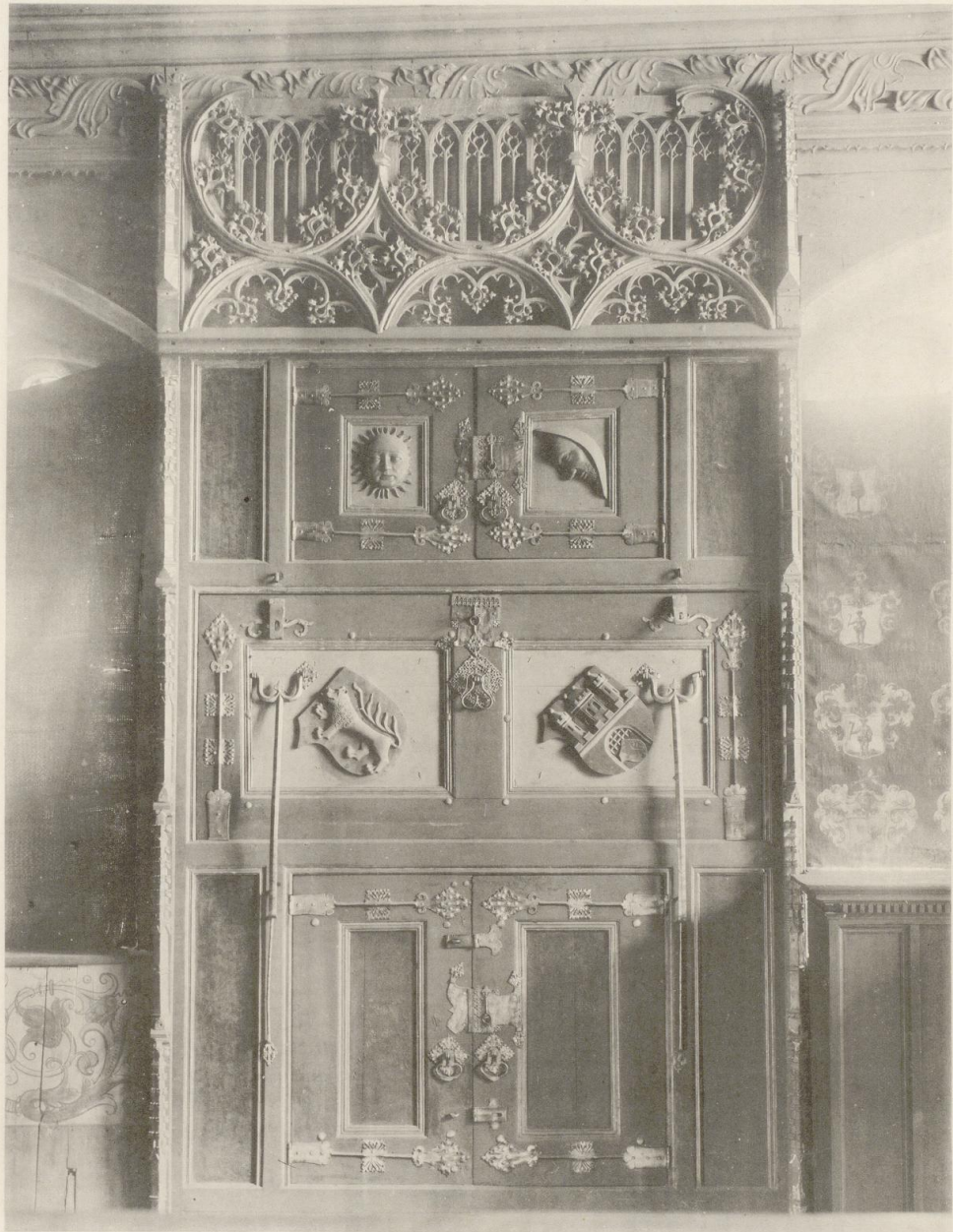
06

U36

1133

EU1485

UC VI/S2



SPÄTGOTISCHER WANDSCHRANK.

RATHAUS LÖNEBURG.



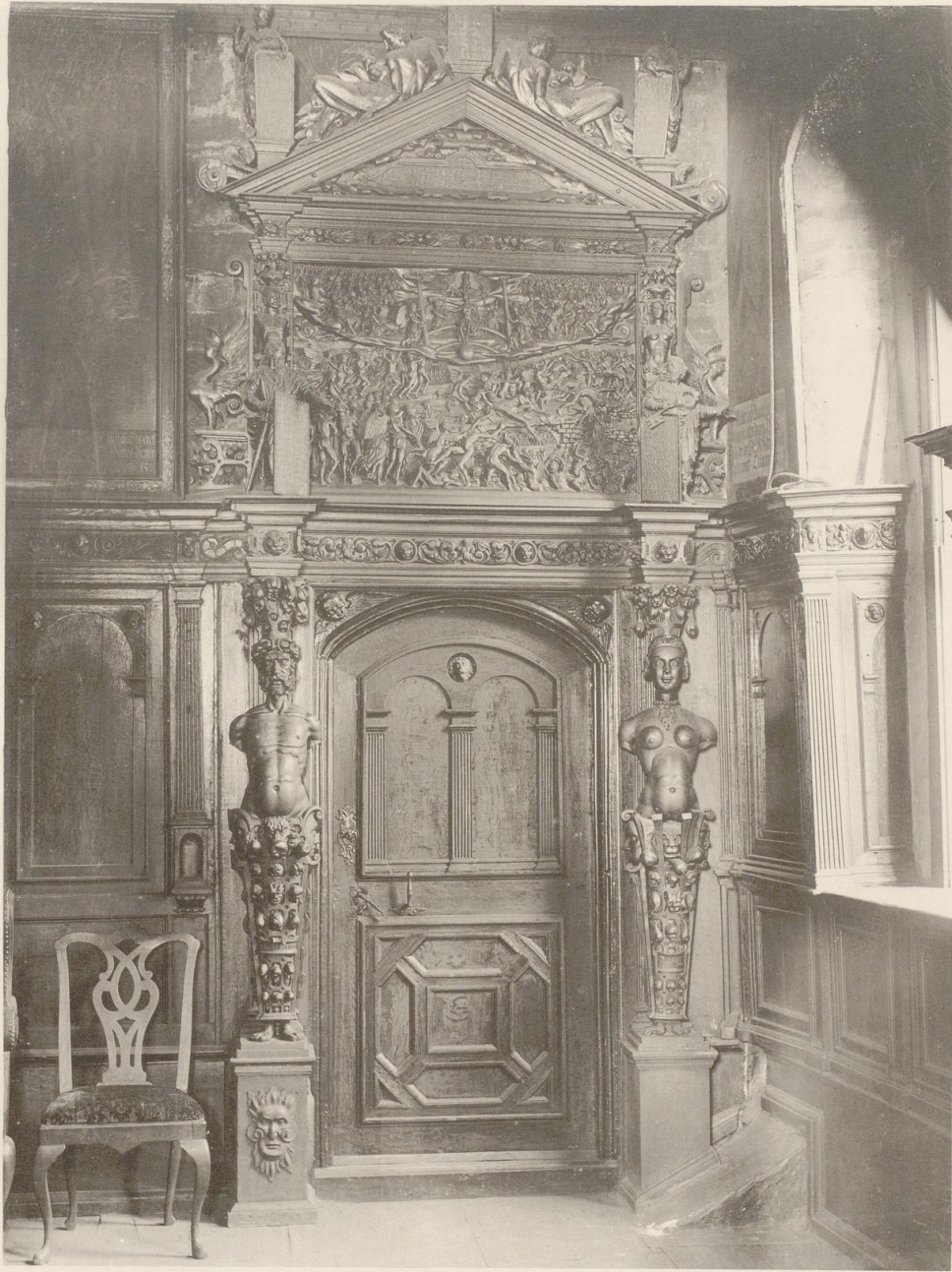
06

K36

1133

EU 1485

U C VI / S2



GESCHNITZTES RENAISSANCEPORTAL VON ALBERT V. SOEST.
RATHAUS ZU LÖNEBURG.



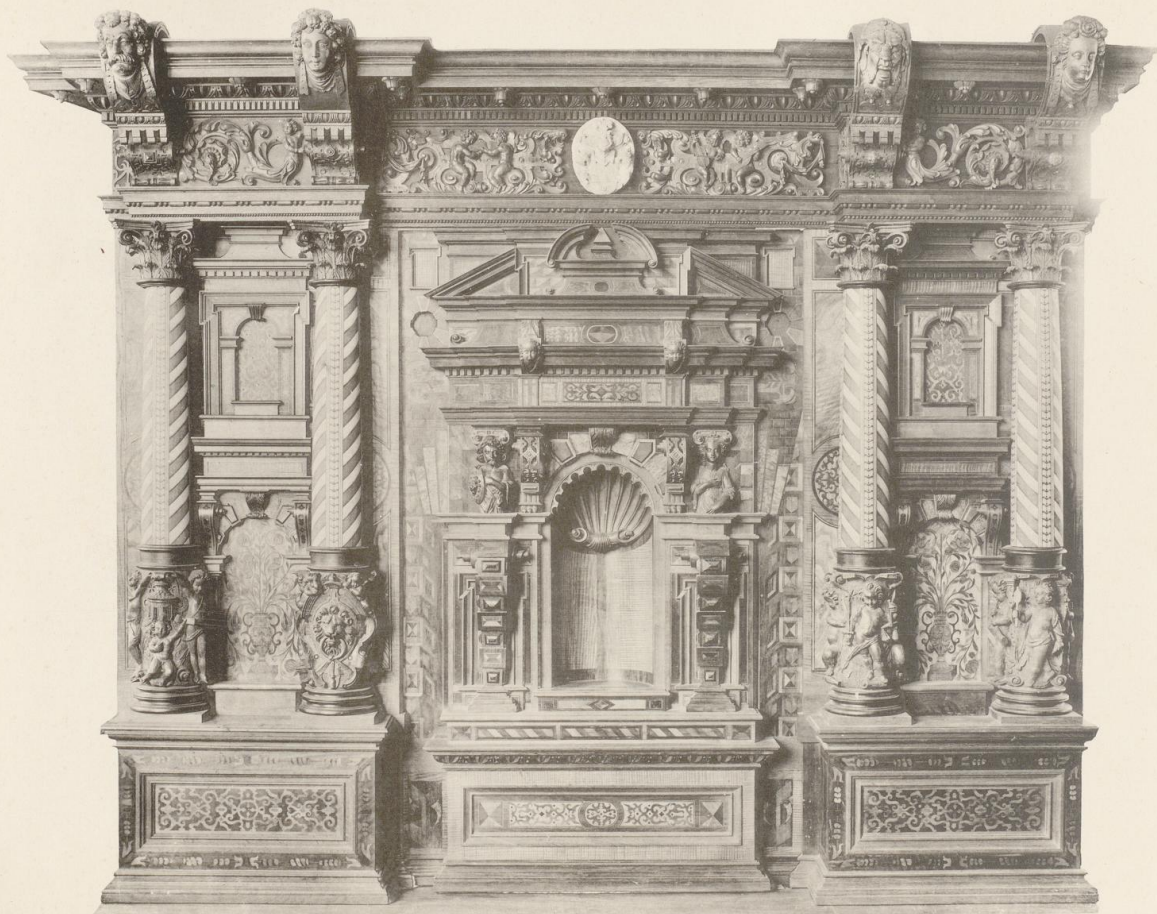
06

K36

1133

EU 1485

uc VI/S2



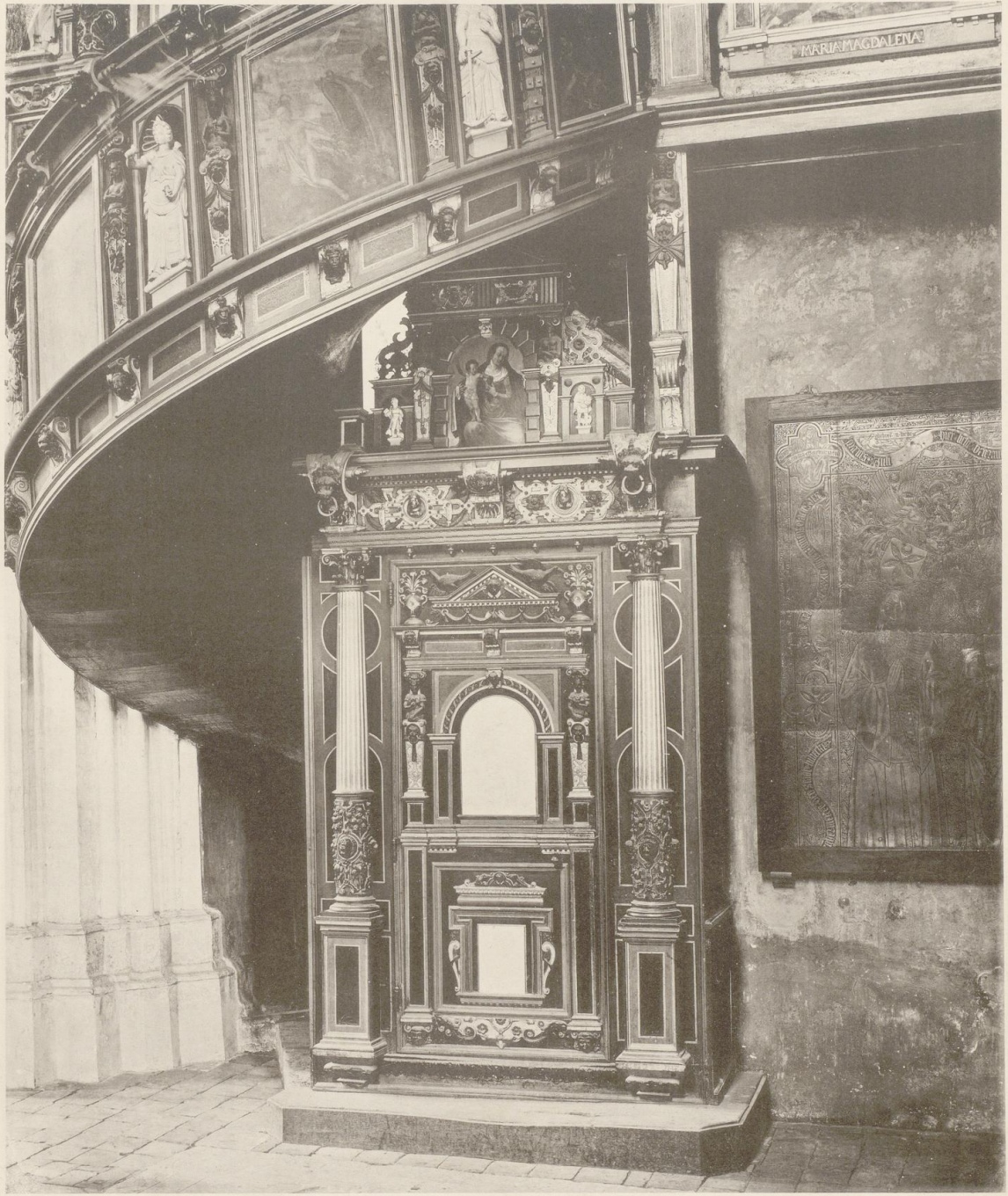
GESCHNITZTE WANDFÜLLUNG.
KRIEGSSTÜBE ZU LÖBECK.

06
K 36
1133



EM 485

U C VI / S 2



CHORTÜR MIT UMRAHMUNG.
MARIENKIRCHE LÜBECK.



06

K86

1133

EU 1485

K C VI / S2



HEIL. LEONHARD, TIROLER HOLZFIGUR DES 15. JHDT.

GERMANISCHES MUSEUM ZU NÜRNBERG.



06
K86
1133

EU 1485
K C VI / 1485



ZWEI SILBERNE RENAISSANCEKANNEN.

RATHAUS ZU REVAL.



06

K36

1133

EU 1485

UCV/S2



DREI SILBERNE POKALE; 16. u. 17. JHDT.

MUSEUM ZU CASSEL.



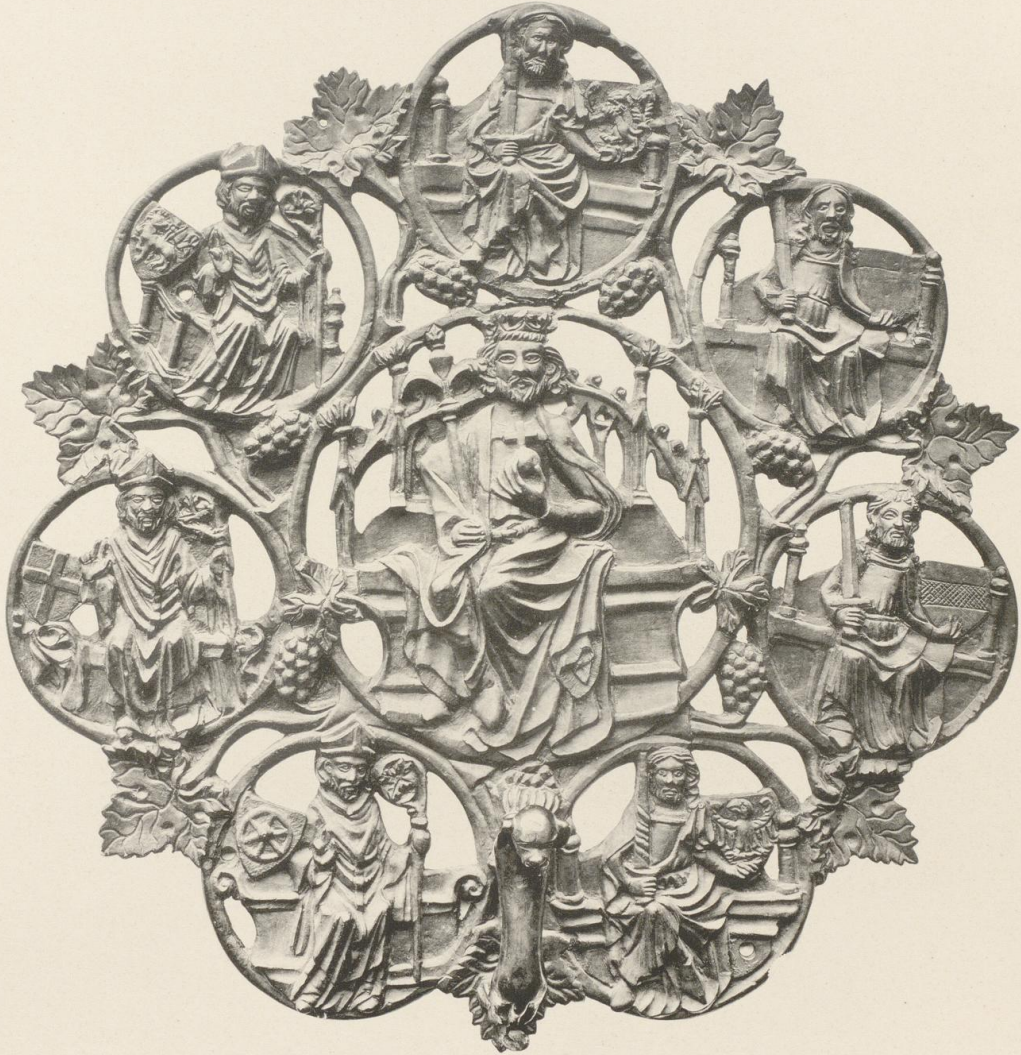
06

V36

1133

EU 1485

U CUI/S2



GOTISCHES BRONZETÜRSCHILD.

RATHAUS ZU LÜBECK.



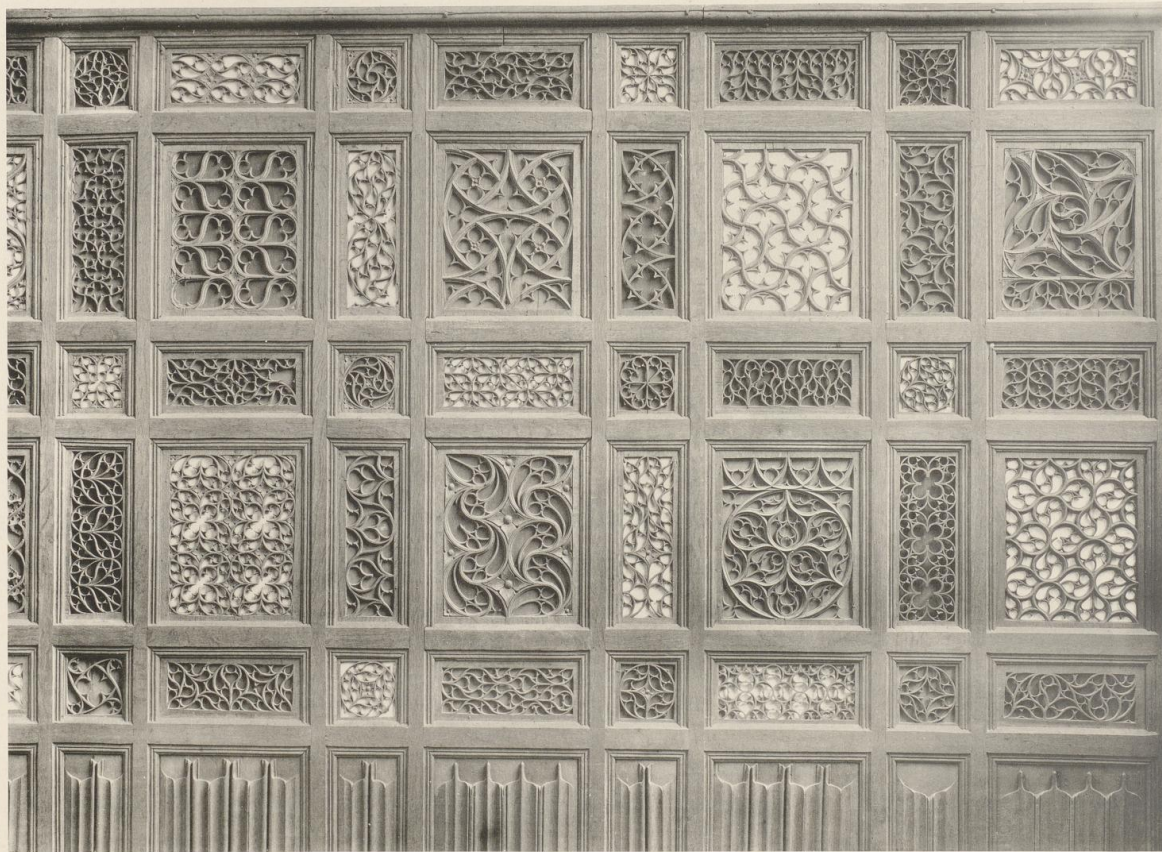
06

V36

1133

EU 1485

UCVI/SZ



GESCHNITZTE, SPÄTGOTISCHE HOLZTÄFELUNG.
JAKOBKIRCHE ZU STRALSUND.

06
K36
1133



EU 1485
K C VI / S2



HOLZSCHNITZEREI; 16. JAHRH

MUSEUM ZU LÜBECK.



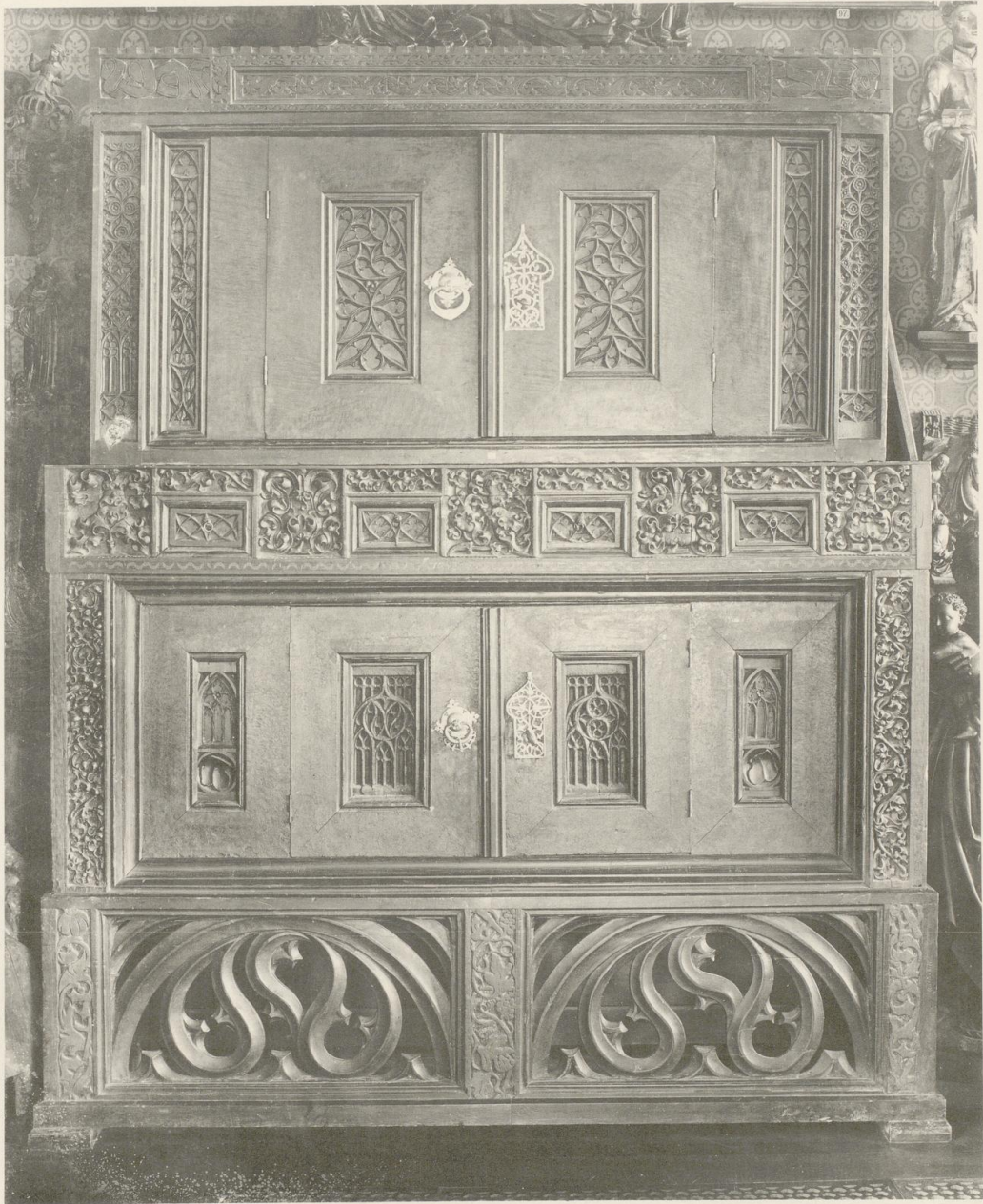
06

KBG

1133

EU 1485

UC VI / S2



SPÄTGOTISCHER SCHRANK, SÜDDEUTSCH.

MUSEUM ZU SIGMARINGEN.



06

K 36

1133

EU 1485

UCVI/S2



CHORTÜR NEBST PORTALEINRAHMUNG.

JAKOBKIRCHE ZU LÜBECK.



06

V86

1133

EU 1485

V CUL/SZ



RENAISSANCEKAMIN.
HAUS DER GROSSEN GILDE, RIGA.



06

K36

1133

EU 1485

UCVI/SZ



KRÖNUNG DER MARIA, GRUPPE GESCHNITZTER HOLZFIGUREN, TIROLISCH, ANF. UM 1400.

GERMANISCHES MUSEUM ZU NÜRNBERG.



06

K86

1133

EU 1485

u CU/S2



DREI HOLZFIGUREN, JOHANNES DER TÄUFER, MARIA UND DER HL. STEPHANUS
VON TILMAN RIEMENSCHNEIDER.

STÄDTISCHES MUSEUM ZU HANNOVER.



06

V36

1133

EU 1485

UC IV / 82



HOLZFIGUR, SOG. „NÜRNBERGER MADONNA“ UM 1530.

GERMANISCHES MUSEUM ZU NÜRNBERG.



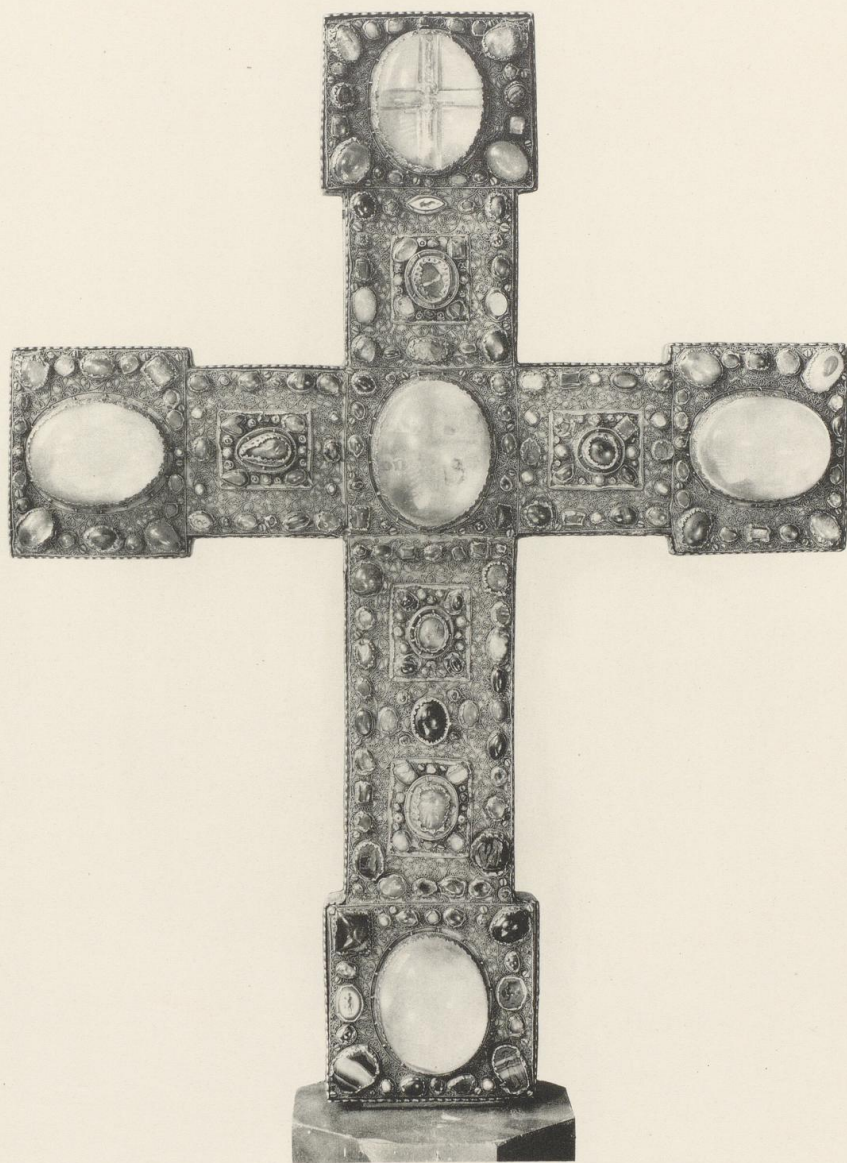
06

K36

1133

FK 1485

UCV/SZ



ROMANISCHES VORTRAGSKREUZ, DAS SOG. „BERNWARDSKREUZ“.

MARIA-MAGDALEENENKIRCHE ZU HILDESHEIM.



06

K36

1133

EU 1485

u c U / s2



PRUNTSCHÜSSEL IN GETRIEBENEM SILBER, 17.—18. JHDT.
MUSEUM ZU KASSEL

06
K36
1133



Eu 1685
u cū/s2



DREI SILBERNE TAFELAUFsätze, 18. JAHRH.
MUSEUM ZU CASSEL.

06
186
183



5871 79
K CII/SZ



STANDUHR MIT POSTAMENT, BOULLEARBEIT.

SCHLOSS ZU SCHWERIN.



EU 1485
K C VI / S2

06
K36
1133



DREI DURCHBROCHENE FÜLLUNGEN, GOTISCHE HOLZSCHNITZEREI.
MUSEUM ZU LÜBECK.



06
K36
A133

Ek 1485
KCVI/SZ



GESCHNITZTER RENAISSANCESCHRANK, SÜDDEUTSCH.

SCHLOSS ALTENKLINGEN.



06

K86

1133

EU 1485

UCV/SZ



DER HEILIGE LAURENTIUS UND DER HEILIGE PETRUS,
NÜRNBERGER HOLZFIGUREN UM 1500.

GERMANISCHES MUSEUM ZU NÜRNBERG.



06

K86

1133

En 1485

UCU/SZ



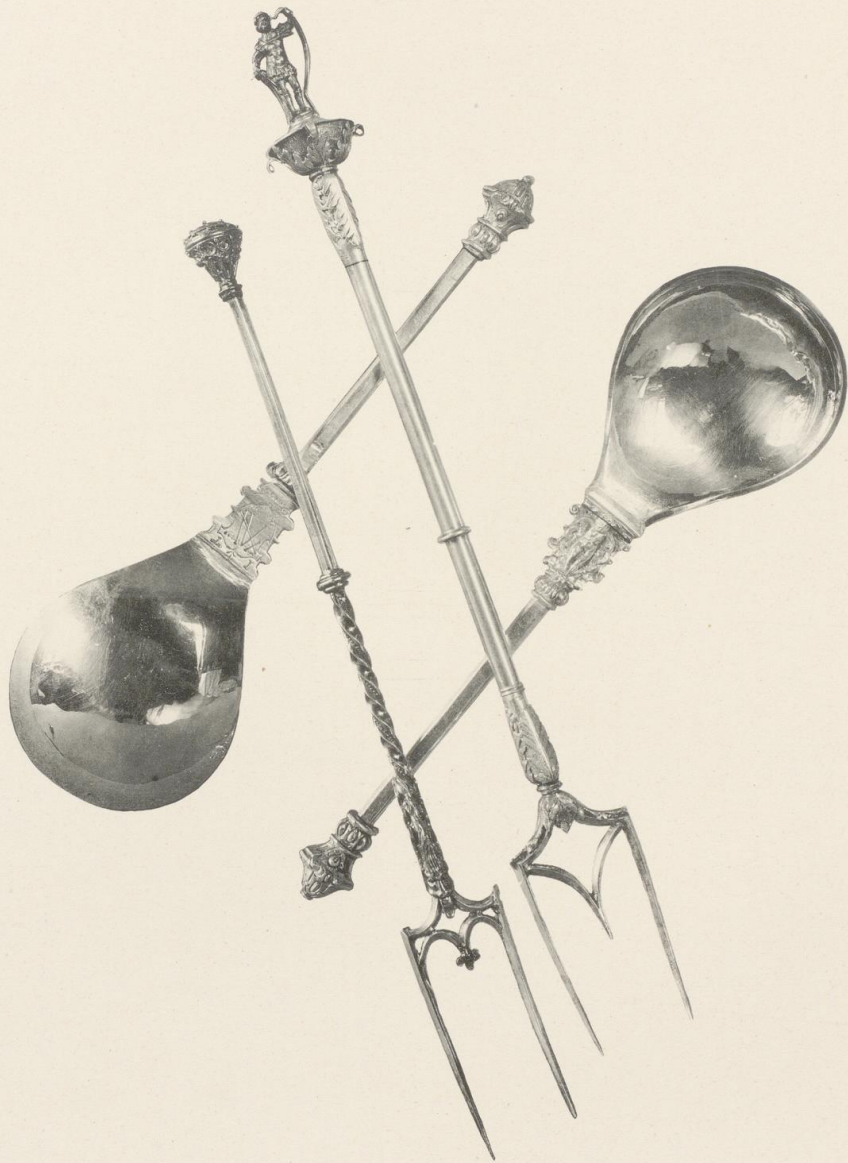
DER HEILIGE GEORG ZU PFERDE, DEN DRACHEN TÖTEND,
HOLZSCHNITZEREI VOM ANFANG DES 16. JAHRH.

MUSEUM ZU LOBECK.

06
K 36
1133



EU 1485
U C 11/52



SILBERNE GABEL UND LÖFFEL (1567).

SCHLOSS POPEN IN KURLAND.



06

K36

1133

EU 1485

U C VI / S2



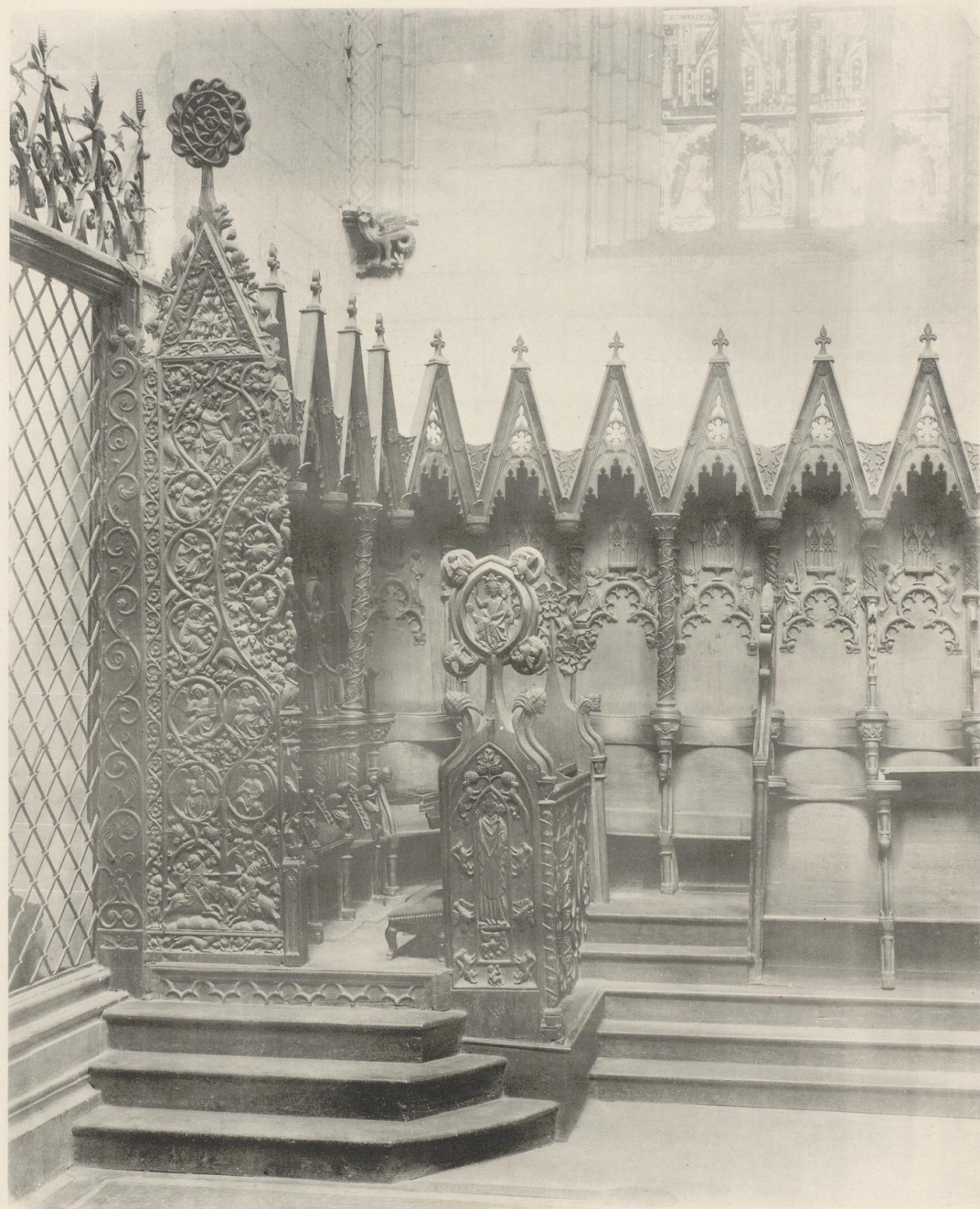
LEUCHTERTRAGENDER ENGEL, GOTISCHER BRONCELEUCHTER.

DOM ZU LÜBECK.



06
K36
1133

EU 1485
UC VI/s2



GOTISCHES CHORGESTÜHL.

DOM ZU ERFURT.



06

U 36

1133

EU 1485

U C IV / S2



SPÄTGOTISCHER SCHNITZALTAR.

NICOLAIKIRCHE ZU STRALSUND.



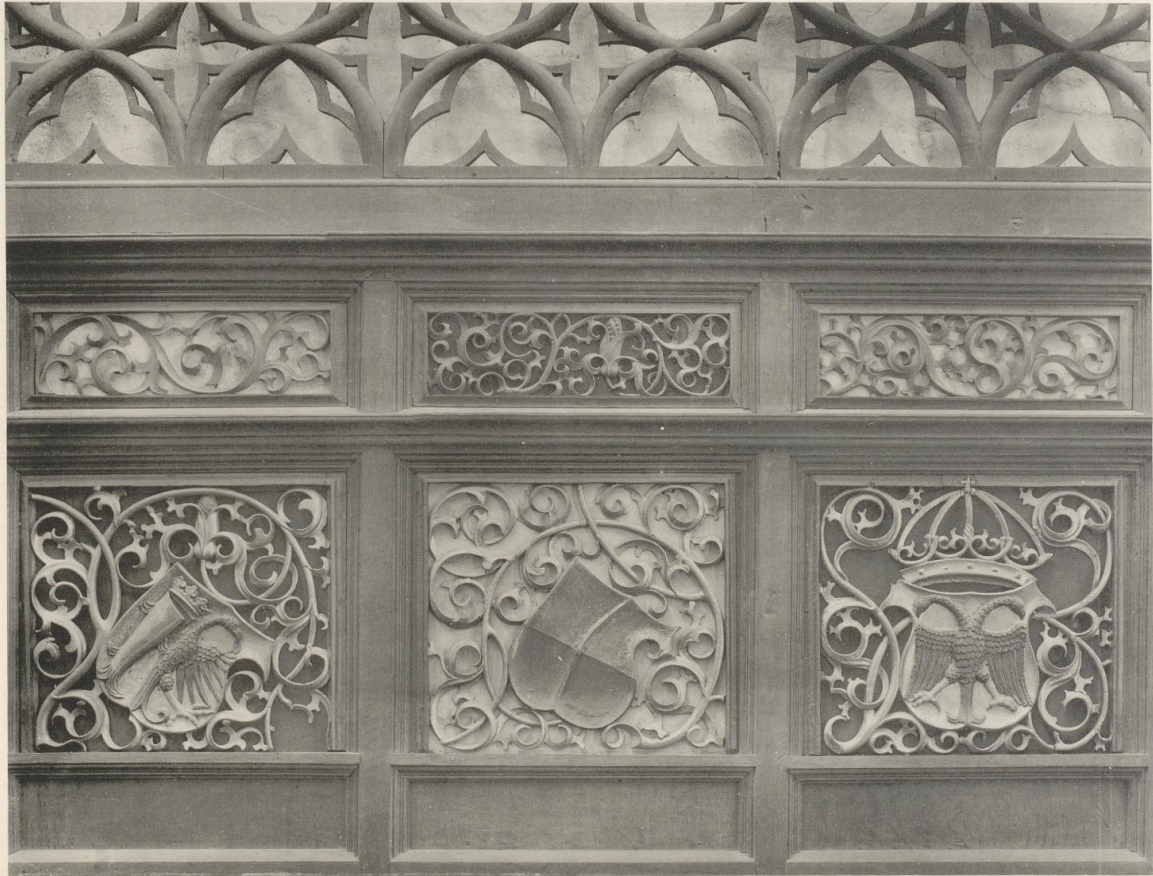
06

K36

1133

EU 1485

UCVI/S22



GESCHNITZTE FÜLLUNGEN VOM „BERGENFAHRERSTUHL.“
MARIENKIRCHE ZU LÖBECK

06
K36
1133



EU 1485
K CUI/S2



ÄUSSERES PORTAL DER KRIEGSSTUBE IM RATHAUS ZU LÜBECK.



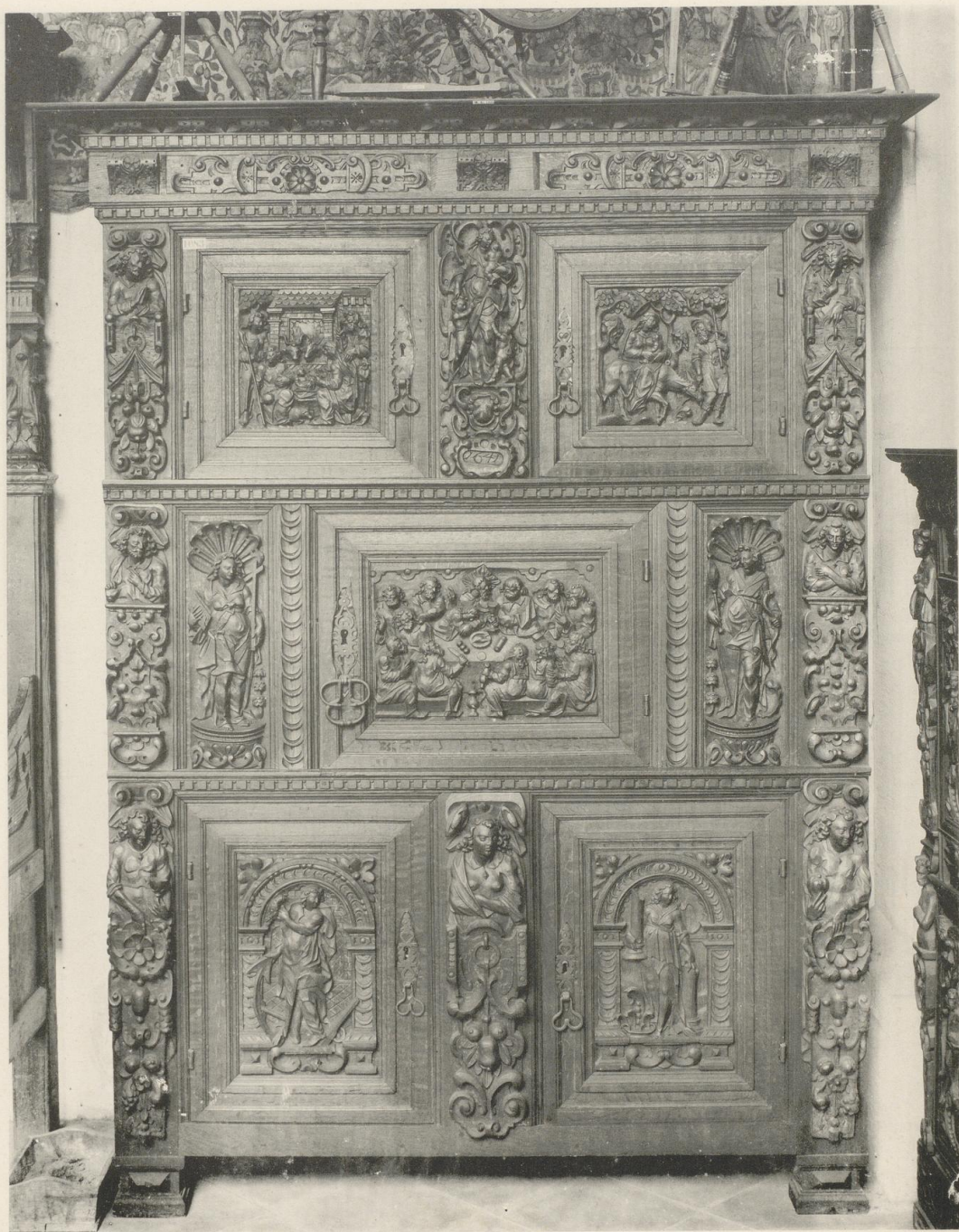
06

K86

1133

Eu 1485

U CUI/SZ



GESCHNITZTER SCHRANK VON 1641, NIEDERDEUTSCH.
GERMANISCHES MUSEUM ZU NÜRNBERG.



06

K86

1133

EU 1985

KC4/S2



SCHWEIZER FAYENCEOFEN, 18. JAHRH.
SCHLOSS ALTENKLINGEN.



06
K36
1133

Eu 1485
Kc VI/S2



ANBETUNG DES KINDES; DIE HEILIGE ANNA SELBDRITT, FRÄNKISCHE HOLZSCHNITZEREI UM 1500.

GERMANISCHES MUSEUM ZU NÜRNBERG.

06
K 86
1133



EX 1485

K CUL/S2

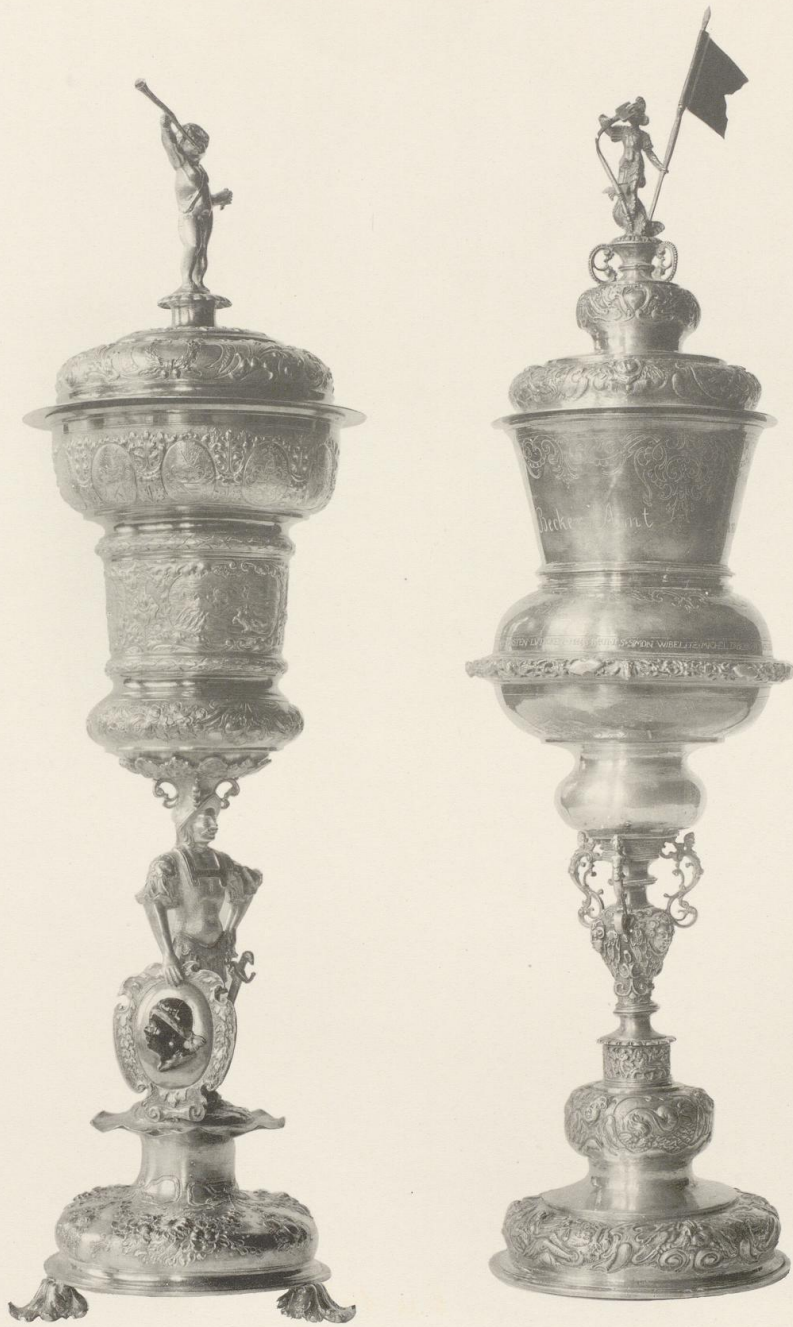


ZWEI GOTISCHE KELCHE; ZWEI SILBERNE KANNEN, 17. JAHRH.; ZWEI SILBERNE ALTARLEUCHTER 18. JAHRH.
ST. ANNEKLOSTER ZU LOBECK.

06
K36
/133



EU 1485
K C VI / S2



ZWEI SILBERNE POKALE, 17. JAHRH.
SCHWARZHÄUPTERHAUS ZU REVAL UND PRIVATBESITZ ZU RIGA.



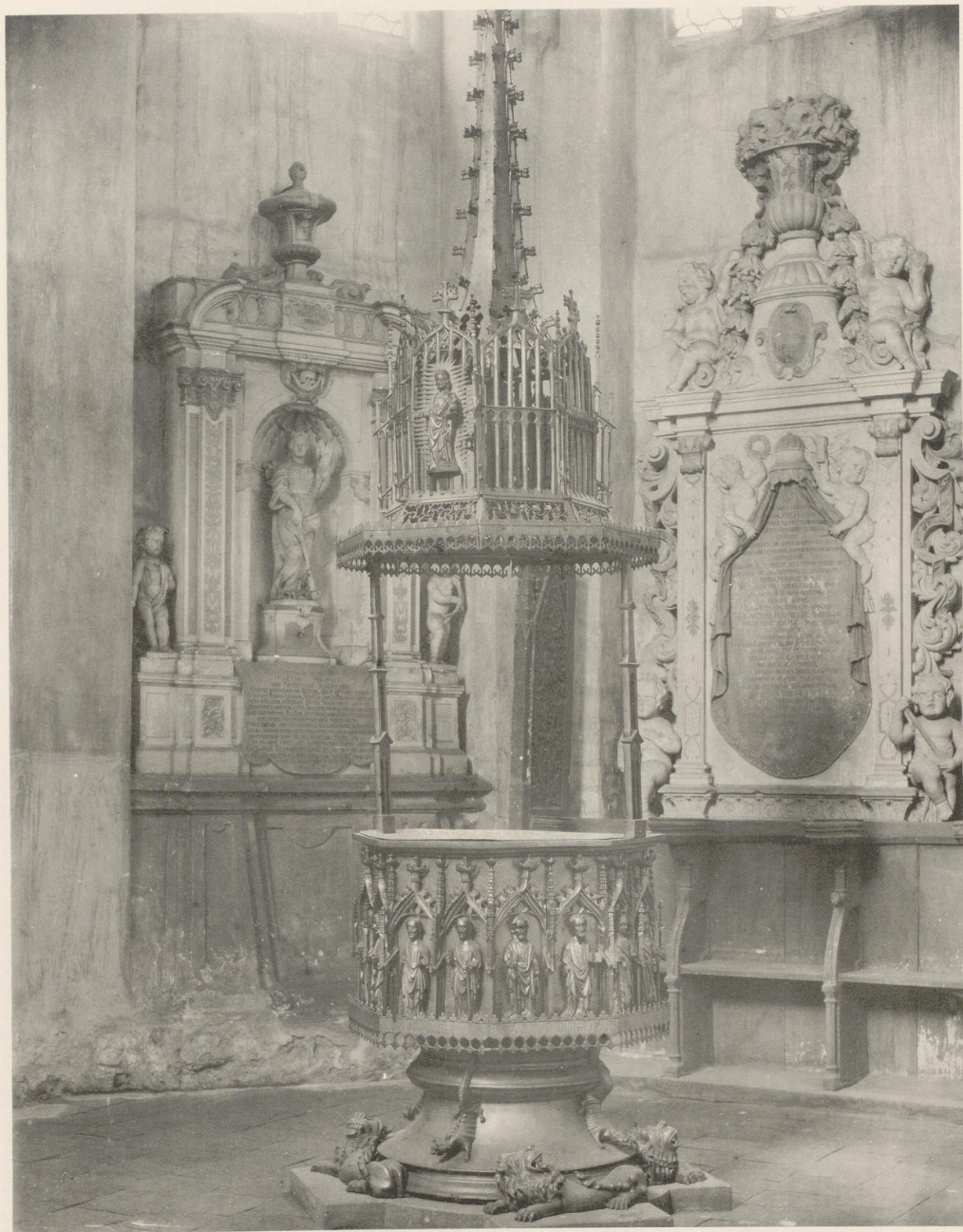
06

KB6

1133

Eu 1485

UCVI/S2



GOTISCHES BRONCETAUFBECKEN.

KATHARINENKIRCHE ZU BRANDENBURG.



06

K36

1133

EU 1485

UCVL/S2



GOTISCHER ALTARFLÜGEL.
PROVINZIAL-MUSEUM ZU HANNOVER.



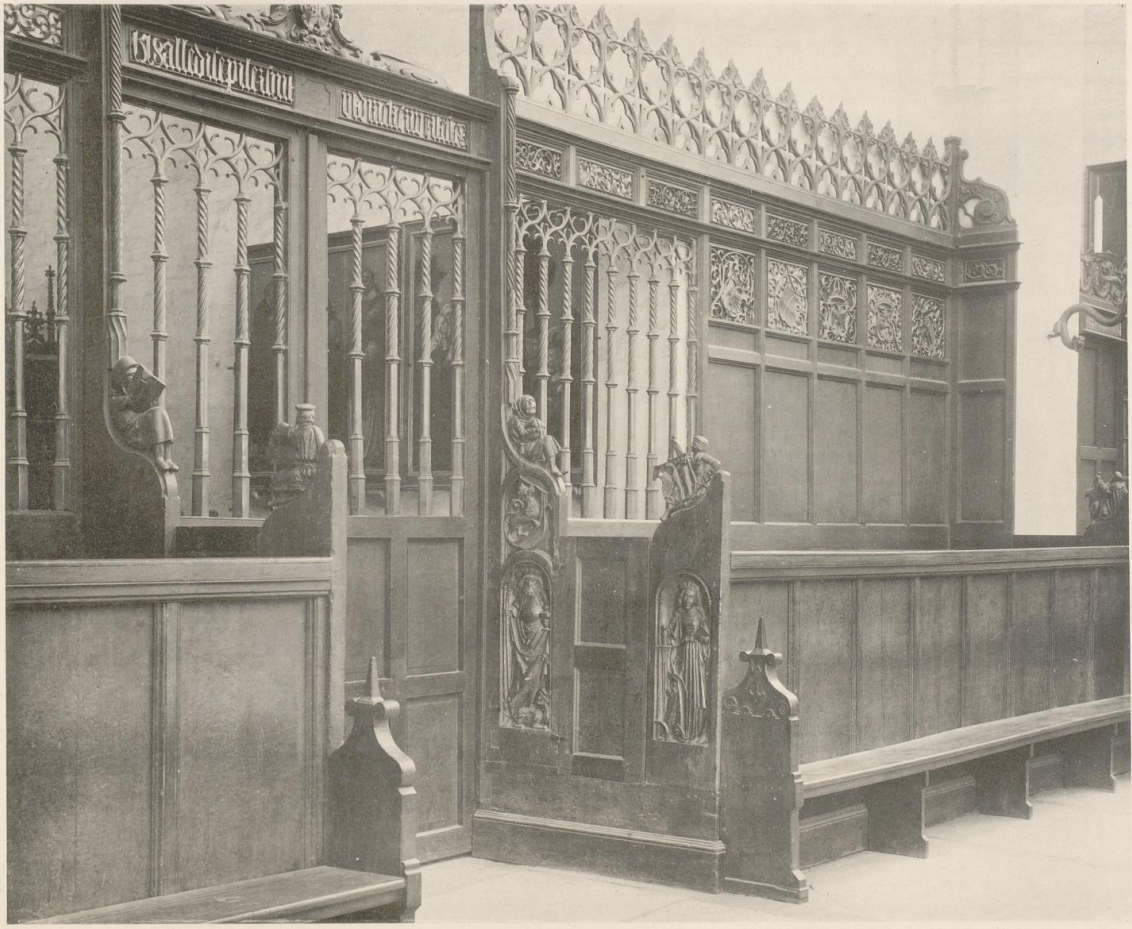
06

K86

1133

EU 1485

UC VI/S2



BERGENFAHRERSTUHL, SPÄTGOTISCH.

MARIENKIRCHE ZU LÖBECK.

06
K86
1133



EK 1485
K CUL/S2



DREI GESCHNITZTE HOLZFÜLLUNGEN, 1570—71.
MUSEUM ZU LÖBECK.



06

K86

1133

Eu 1485

u C VI / S2



RENAISSANCESCHRANK VON 1598.

RATHAUS ZU ÜBERLINGEN.



06

K86

1/33

Ev 1485

UCV/S2



VIER KINDERFIGUREN, GEBRANNTER TON, 18. JAHRH.

KGL. MUSEUM ZU KASSEL.

16
K 36
1/133



FK 1485
K CVI/S2



SILBERNE WEINKANNE, SPÄTGOTISCH.

KGL. MUSEUM ZU KASSEL.



06
K36
1133

EU 1485
u C41/S2



DREI SILBERNE DECKELPOKALE, 17. JAHRH.
SCHWARZHÄUPTERHAUS IN REVAL.



06
K36
1133

EU 1485
K C VI / S2



GRABPLATTE DES GODHARD WIGERINCK † 1518.

MARIENKIRCHE ZU LÜBECK.



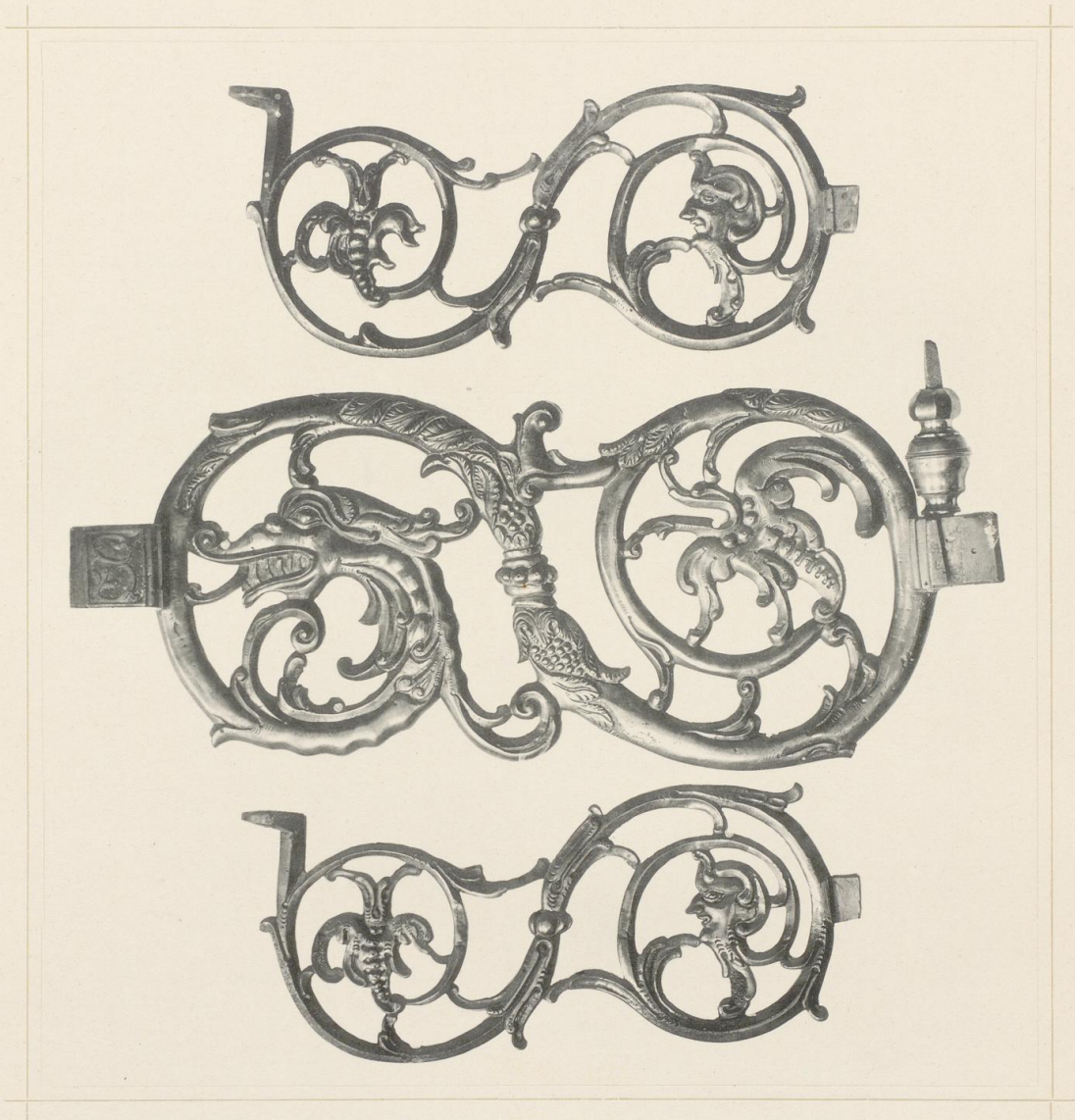
06

KBG

M33

EU 1485

UC VI/S2



LEUCHTERARME AUS MESSING.

PETRIKIRCHE ZU LÖBECK.



06

K86

M33

EU 1485

UCI/s2



GOTISCHER CHORSTUHL.
GODEHARDIKIRCHE ZU HILDESHEIM



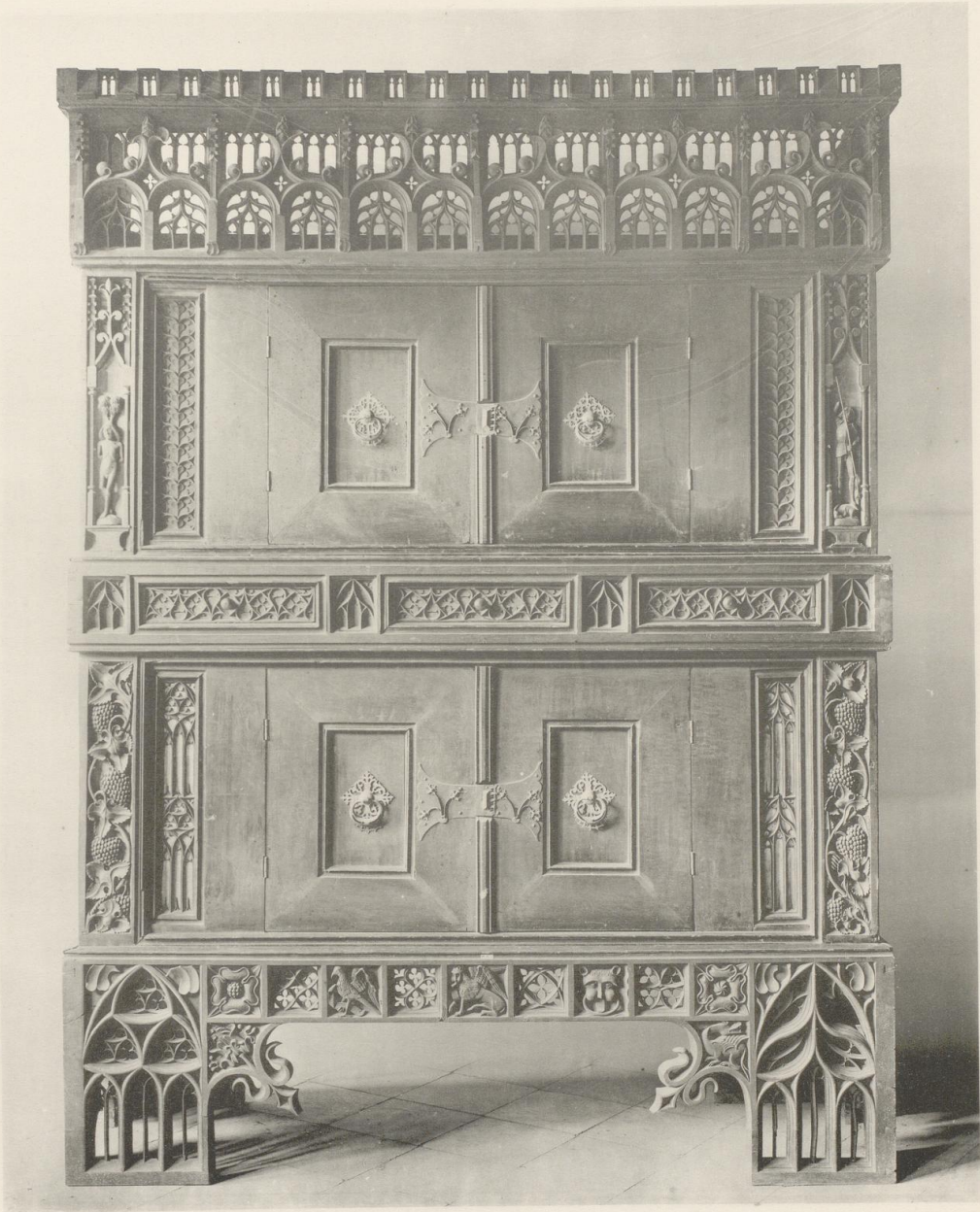
06

KBG

1133

EU 1485

u c 14/s2



GESCHNITZTER GOTISCHER SCHRANK, TIROLISCH.
GERMANISCHES MUSEUM ZU NÜRNBERG.



06

K 86

1133

EU 1485

u CVI/S2



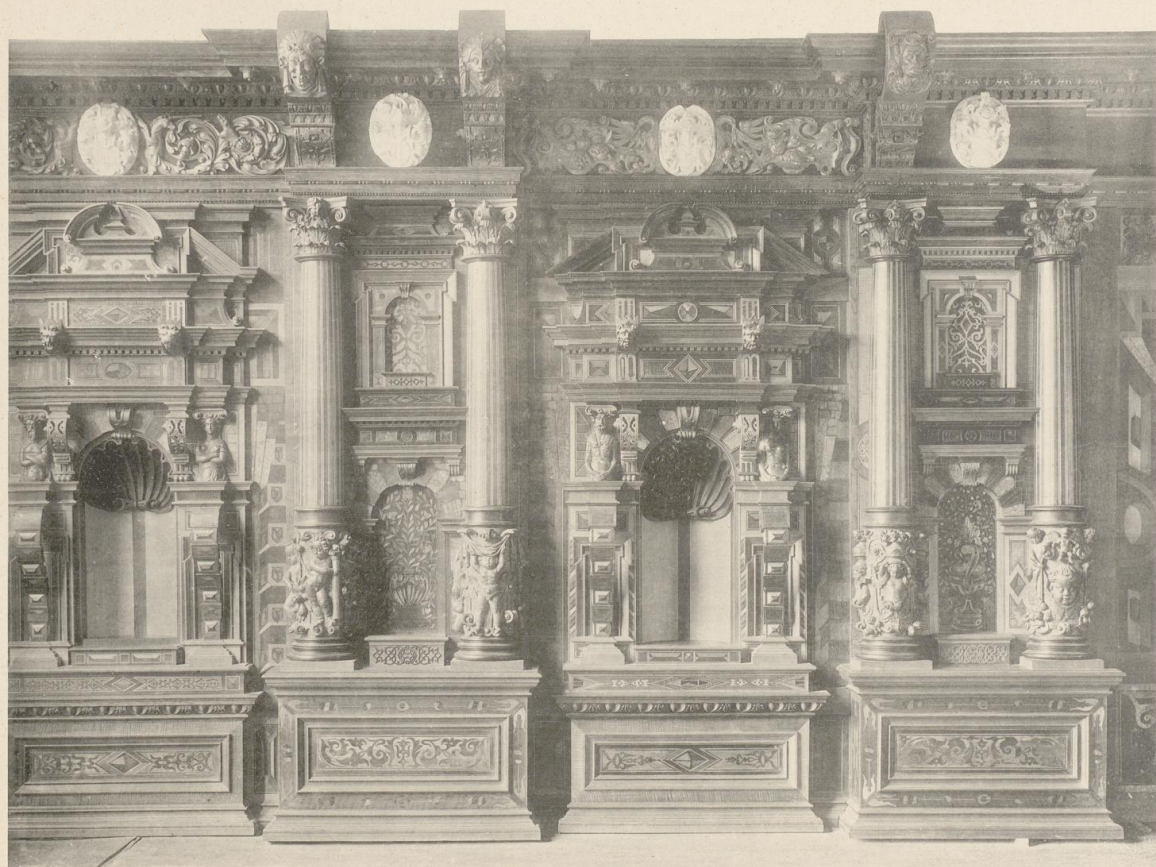
DER SCHONENFAHRERSTUHL.
MARIENKIRCHE ZU LÜBECK



06
K 86
1133

EU 1485

U C VI / SZ



WANDTÄFELUNG.

KIRCHSTADT IM RATHAUS ZU LÜBECK

06
1386
1133



584 N 2
K C VI / 52