



UNIVERSITÄTS-  
BIBLIOTHEK  
PADERBORN

## **Kreis Grafschaft Schaumburg**

**Siebern, Heinrich**

**Marburg, 1907**

Rehren, Kapelle

---

[urn:nbn:de:hbz:466:1-97575](https://nbn-resolving.org/urn:nbn:de:hbz:466:1-97575)

## Rehren.

**Kapelle.** Das zum Amtsgericht Obernkirchen gehörige Dorf hat eine spätgotische Kapelle von rechteckigem Grundriß, im Lichten  $6,16 \times 11,40$  m groß und mit einer geraden Balkendecke unter dem in Pfannen eingedeckten Satteldach. Im Westgiebel, der durch diagonal gestellte Eckstrebe Pfeiler gestützt wird, ist ein mit Maßwerkformen verziertes Giebelkreuz eingemauert. Die Tür in der Nordwand, auch die Lichtöffnungen sind rechteckig umrahmt, nur das zweiteilige Ostfenster, von breitem Verhältnis, ist spitzbogig geschlossen. Das mit der Mauerflucht bündige Maßwerk desselben zeigt über spitzbogigen Teilungsbogen einen Kreis mit Vierpaßfüllung.

**Ausstattung.** Der gemauerte Altartisch hat eine in einfacher Schmiege vortretende Deckplatte. Darauf steht ein spätgotischer, im geschlossenen Zustande  $1,14 \times 1,12$  m großer Schrein mit geschnitzten Einzelfiguren: eine Madonna in dem mittleren, die ganze Höhe einnehmenden Felde; zu beiden Seiten und übereinander angeordnet, links: Johannes Ev. und Antonius, rechts: zwei gekrönte Frauengestalten, der Attribute beraubt. Die beiden Flügel sind ohne Schmuck. Das Ganze ist mit hellgrauer Farbe überstrichen.

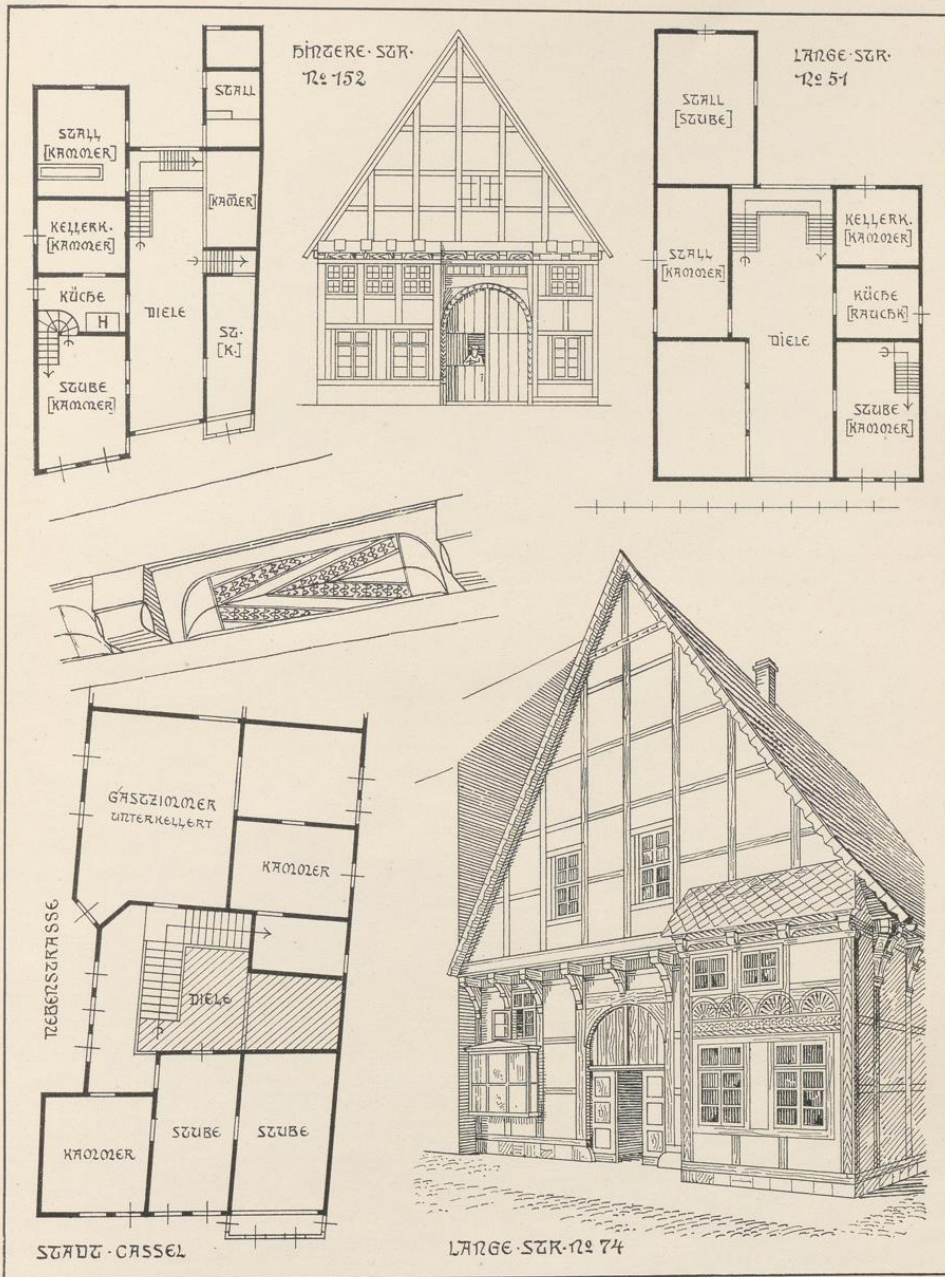
Die auf dem Dachboden untergebrachte Glocke von 60 cm unterem Durchmesser ist 1862 in Bückeburg gegossen.



# Oldendorf

Regierungsbezirk Cassel

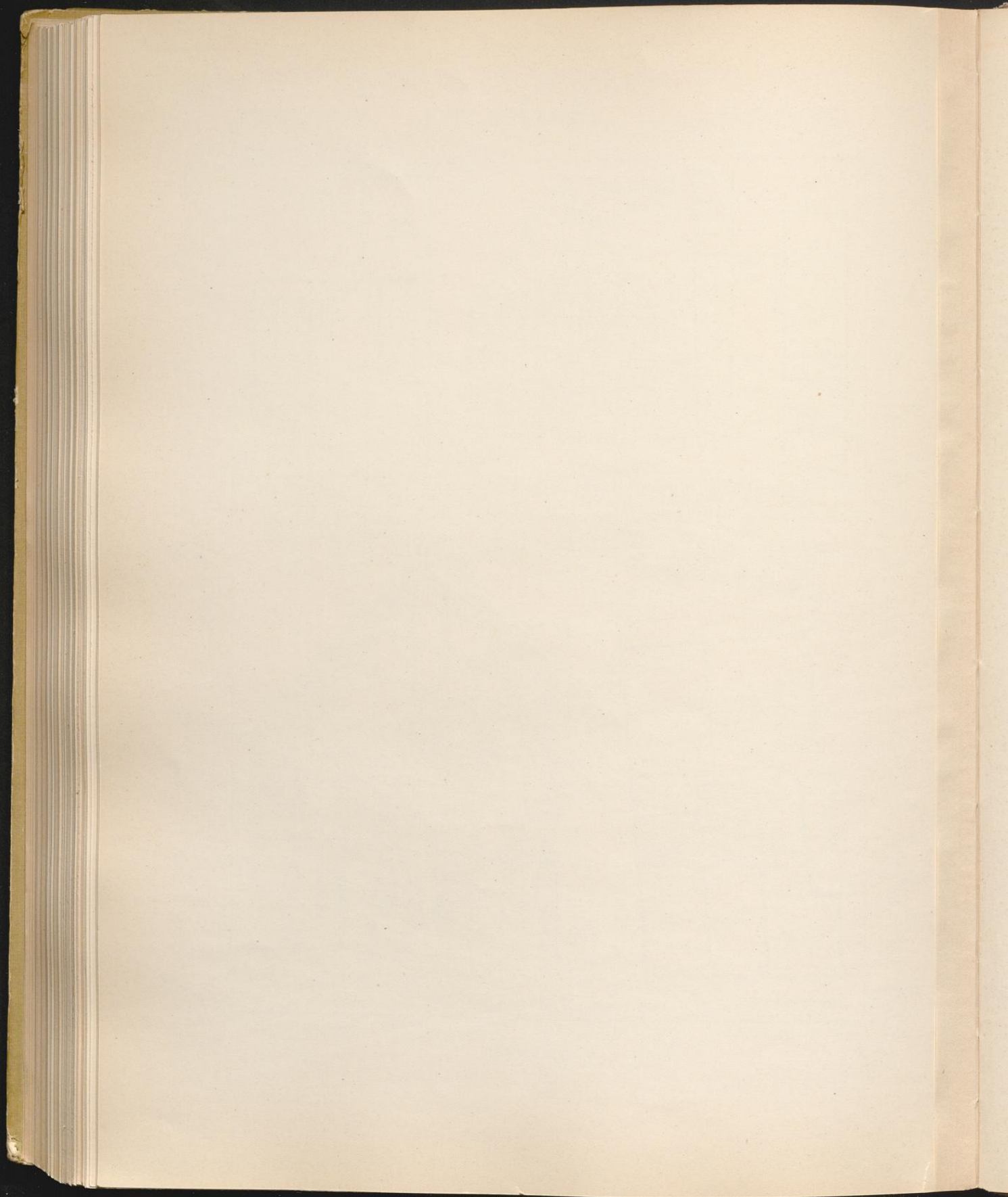
Kreis Grafschaft Schaumburg.



Druck von Georg Alpers jun., Hannover.

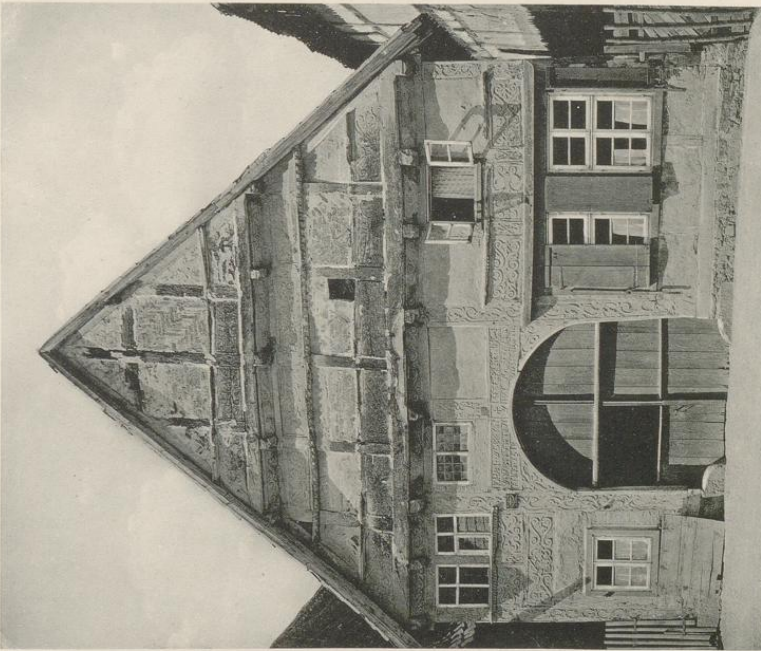
Aufnahme von H. Siebern 1905.

## Bürgerhäuser



Oldendorf

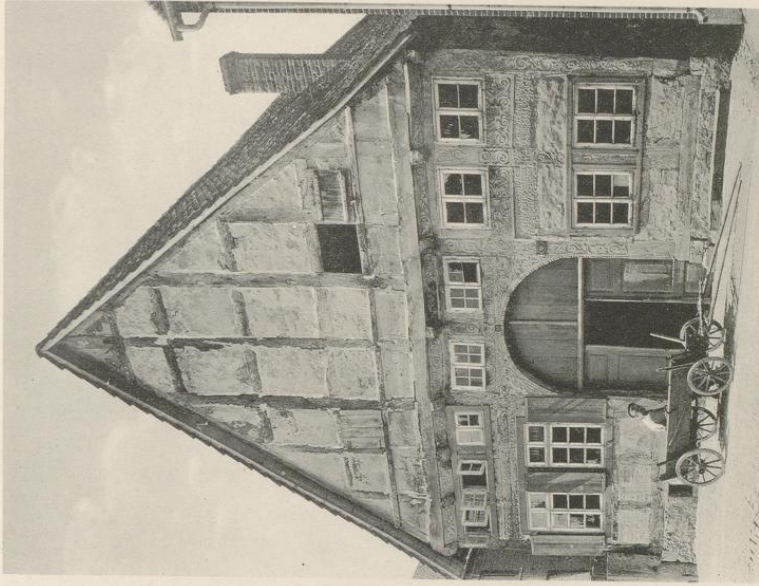
Regierungsbezirk Cassel



Druck von Georg Alpers jun., Hannover.

1.

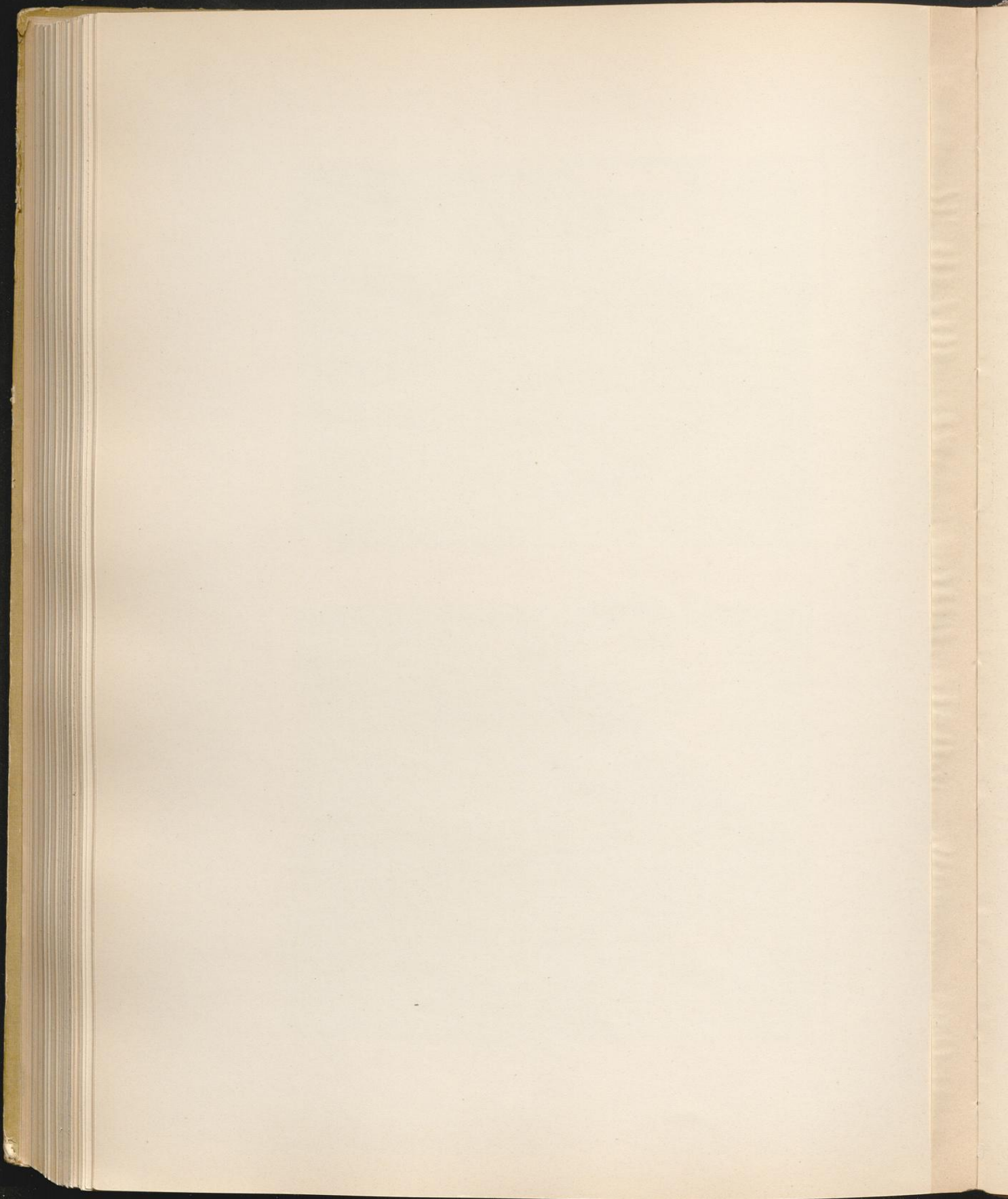
Kreis Grafschaft Schaumburg.



2

Aufnahmen von Dr. L. Bieckel. 1886.

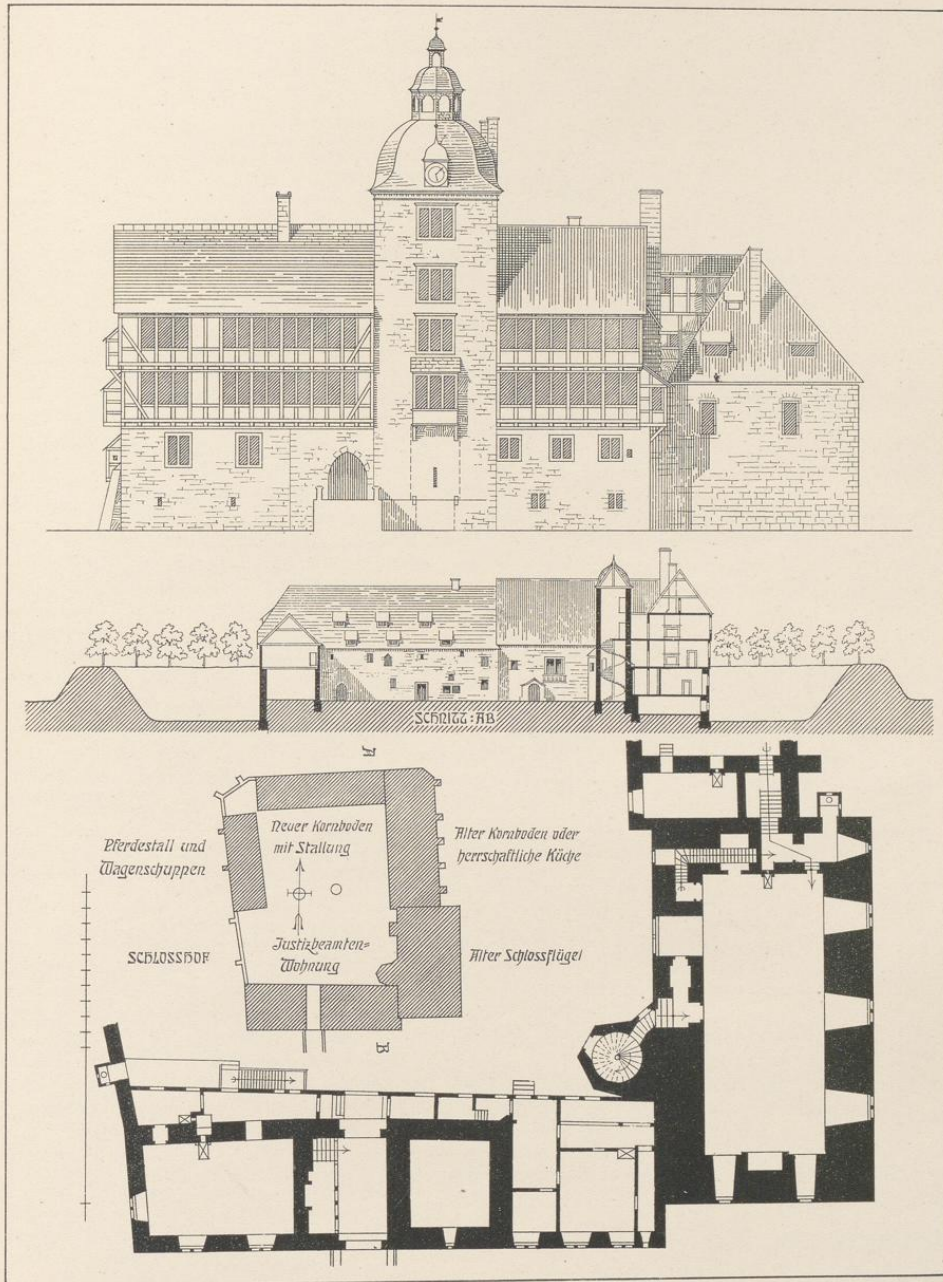
Bürgerhäuser



# Rodenberg

Regierungsbezirk Cassel

Kreis Grafschaft Schaumburg.



Druck von Georg Alpers jun., Hannover.

Nach Zeichnungen vom Jahre 1755.

Schloss

