



UNIVERSITÄTS-  
BIBLIOTHEK  
PADERBORN

## **Germanische Frühkunst**

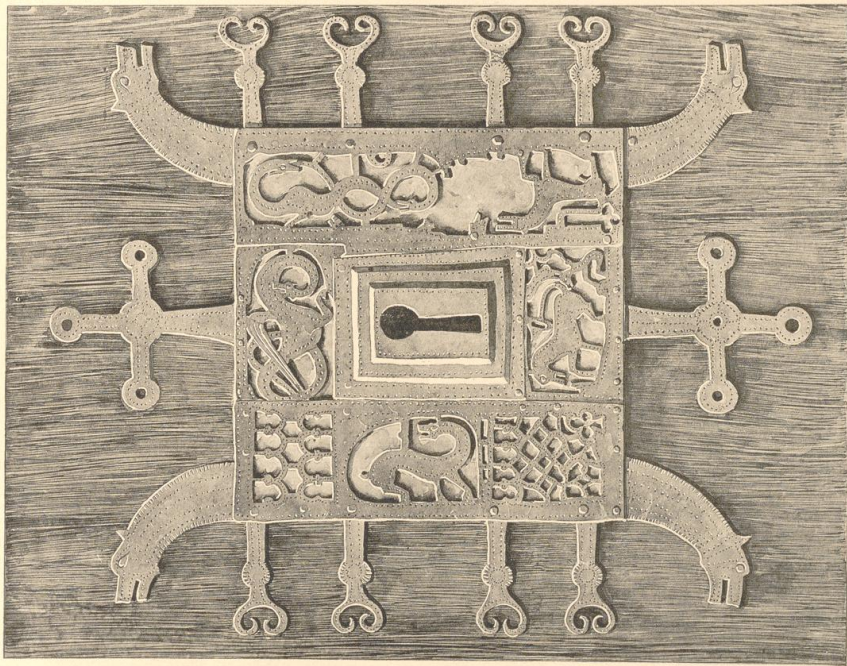
**Mohrmann, Karl**

**Leipzig, 1906**

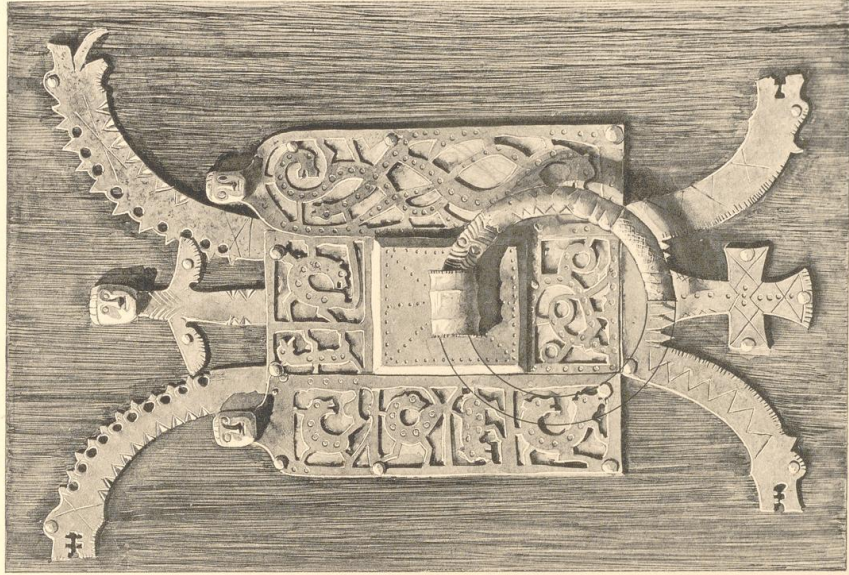
Tafel 14. Türbeschläge von der Hedalkirche und im Museum zu Bergen.

---

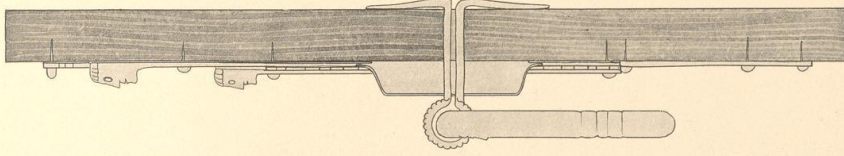
[urn:nbn:de:hbz:466:1-97553](https://nbn-resolving.org/urn:nbn:de:hbz:466:1-97553)



Türbeschlag, Museum in Bergen.



Türbeschlag, Hedalkirche.



Monat: Frühht

