



Die Stadt Münster

<<Die>> Bürgerhäuser und Adelshöfe bis zum Jahre 1700

Geisberg, Max

Münster, 1934

Prinzipalmarkt 32

[urn:nbn:de:hbz:466:1-97746](https://nbn-resolving.org/urn:nbn:de:hbz:466:1-97746)

PRINZIPALMARKT 32

1771: 15; 1785: Ludgeri-Leischaft 39.

GESCHICHTLICHES. Straßenaufmessung 1720: Witwe Schmeddinck, desgl. 1728: Witwe Gerhard Christoph Schmedding. Straßen-Kataster 1751—1760: Witve des Kramers Westermann, 1762: Kramer Johann Rotger Platvoet, 1774: Kramer Theodor Wessels, 1787—1788: Weinhändler (Herman Joseph) Osthues, Ratsherr, 1789—1805: Weinhändler (Melchior Joseph) Greshoff, Ratsherr. Anlage der Schaufenster 1883, Umbau des Innern 1898 mit Beseitigung der Kellerluke.

ERLÄUTERUNG. Die Front des Hauses ist verhältnismäßig gut erhalten. Die oberen drei mit Zahnschnitt verzierten Gesimse unter den Fenstern der beiden Obergeschosse und des ersten Giebelgeschosse sind weggeschlagen, in den beiden erstgenannten statt der ursprünglichen dreiteiligen Fenster mit doppelten Fenstern und Brücken, deren Fugen noch deutlich festzustellen sind, schmalere rechteckige neuere Öffnungen. Auch die drei Fenster des ersten Giebelgeschosse haben ihre Kreuze verloren. Zu ihren Seiten ist über dem Hauptgesims eine Attika angebracht, über der die Doppelvoluten, die an den Innenseiten unorganisch abgeschnitten sind, emporsteigen. Im zweiten Obergeschoß des Giebels klingt in der vertikalen seitlichen Begrenzung der Typ des alten Treppengiebels leise nach. Die leeren, rundbogigen Blendnischen daneben haben bei den Häusern Prinzipalmarkt 43 und 42 ihre Vorbilder. Das Doppelfenster im zweiten Giebelgeschoß hat den trennenden Mittelpfosten verloren. Die sechs Obeliskten, die ehemals die Giebelsilhouette schmückten, sind in der Rekonstruktion fortgelassen. Das Haus mag in den ersten Jahren des 17. Jahrhunderts erbaut sein.

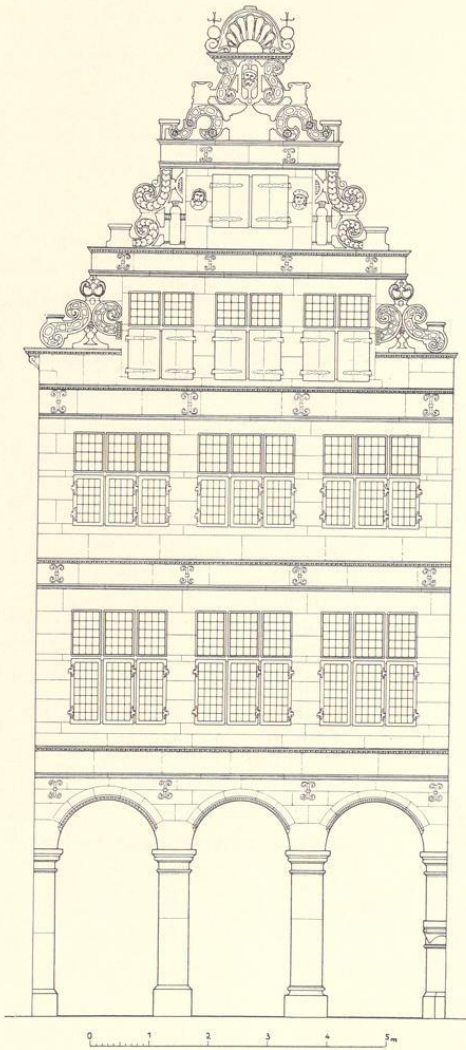


Abb. 859. Rekonstruktion des Hauses Prinzipalmarkt 32
Maßstab 1 : 100

Prinzipalmarkt 43 und 34

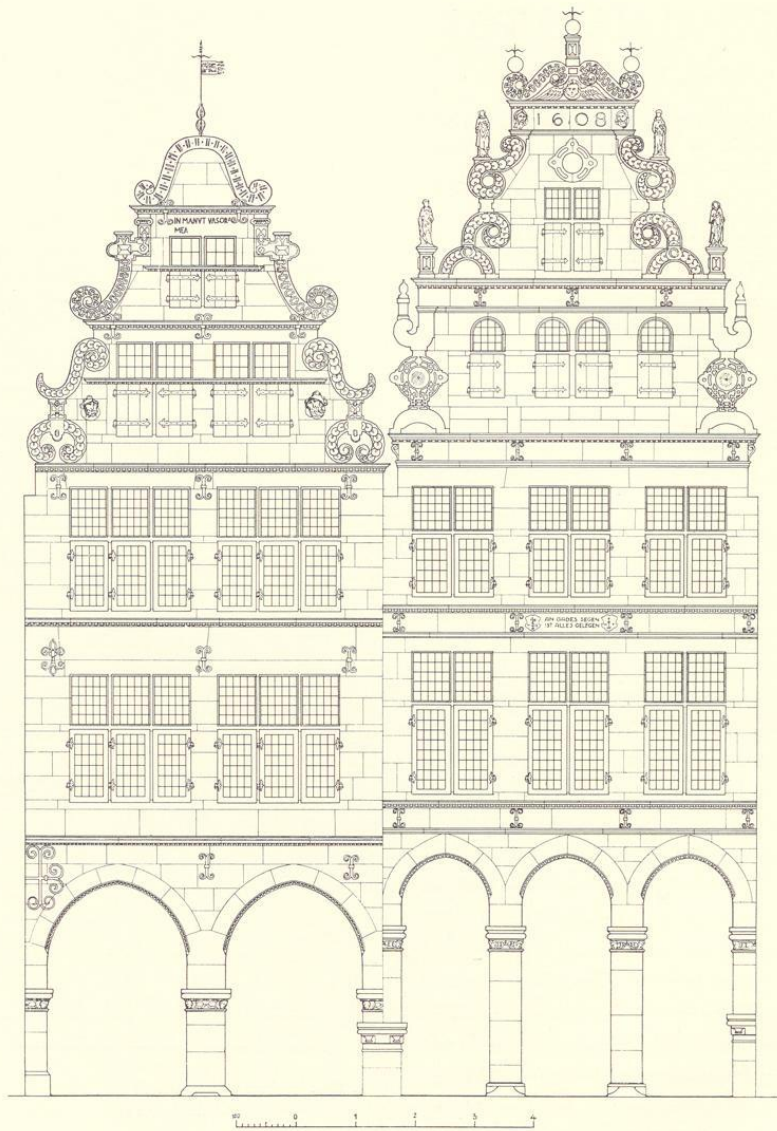


Abb. 860. Rekonstruktion der Häuser Prinzipalmarkt 43 und 44
Maßstab 1 : 100