



UNIVERSITÄTS-  
BIBLIOTHEK  
PADERBORN

**Vorlagen für den gewerblichen Fachunterricht an  
technischen Lehranstalten insbesondere an  
Gewerbeschulen**

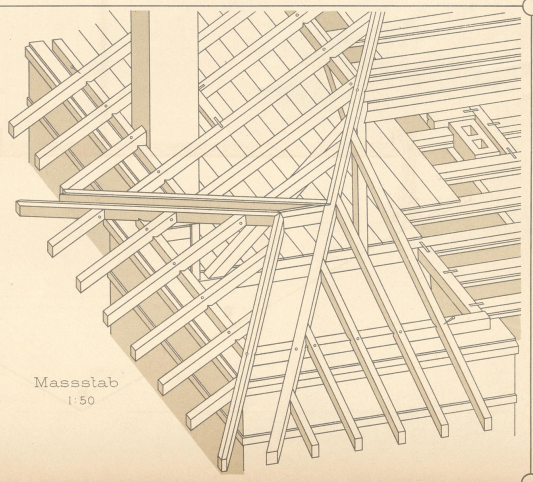
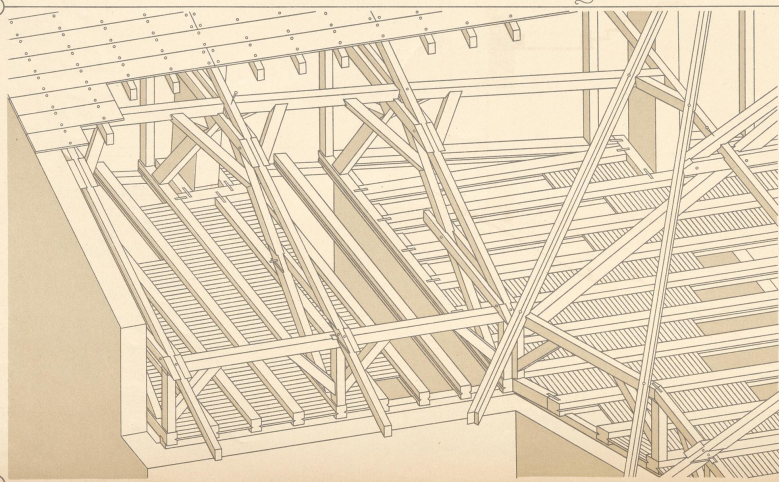
**Kircher, Philipp**

**Karlsruhe, [1886 - 1889]**

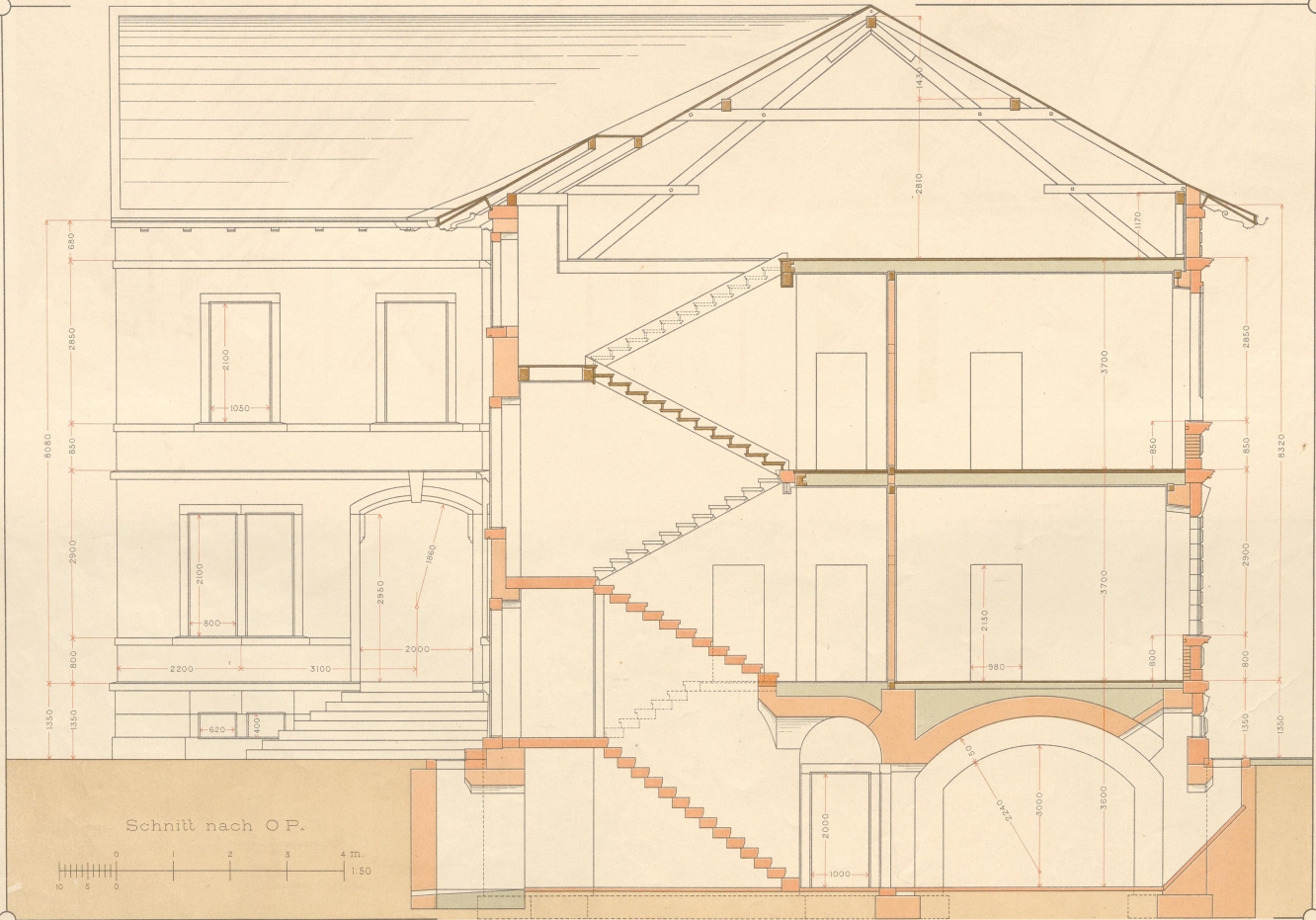
6. Querschnitt desselben mit Hoffaçade.

---

[urn:nbn:de:hbz:466:1-97992](https://nbn-resolving.org/urn:nbn:de:hbz:466:1-97992)



Massstab  
1:50



Wohnort und Datum.

Namen.



50  
8

CK 938  
K D/XV



06  
1076  
1/199