



UNIVERSITÄTS-  
BIBLIOTHEK  
PADERBORN

**Vorlagen für den gewerblichen Fachunterricht an  
technischen Lehranstalten insbesondere an  
Gewerbeschulen**

**Kircher, Philipp**

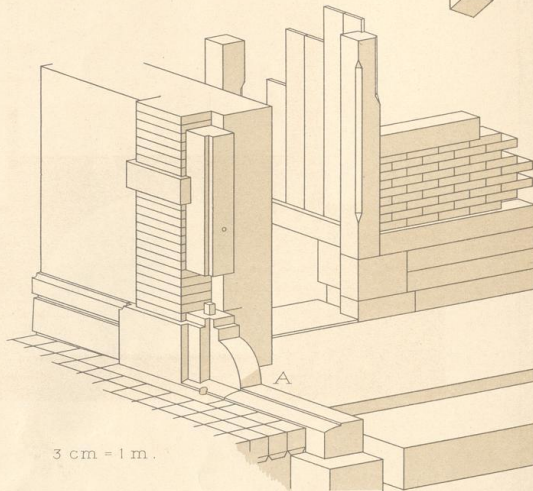
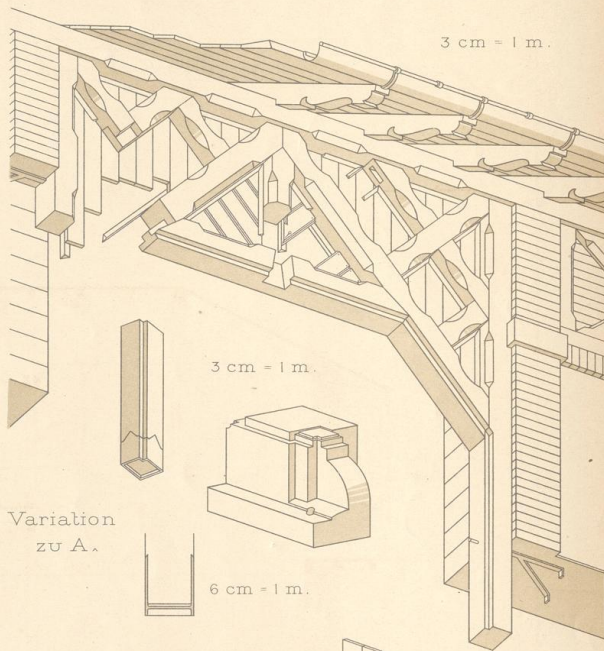
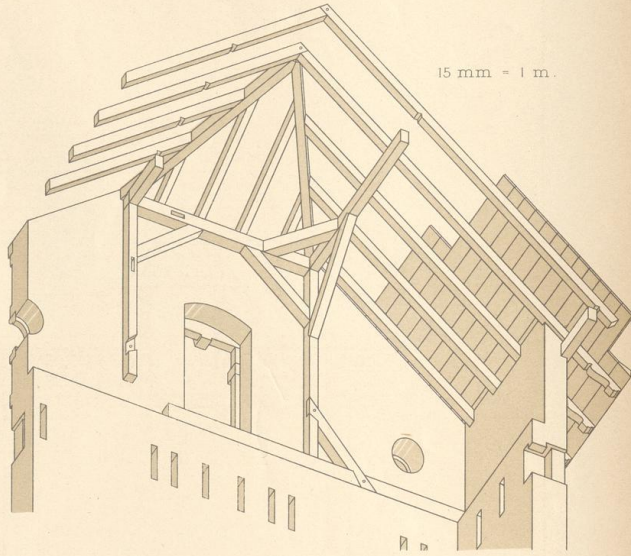
**Karlsruhe, [1886 - 1889]**

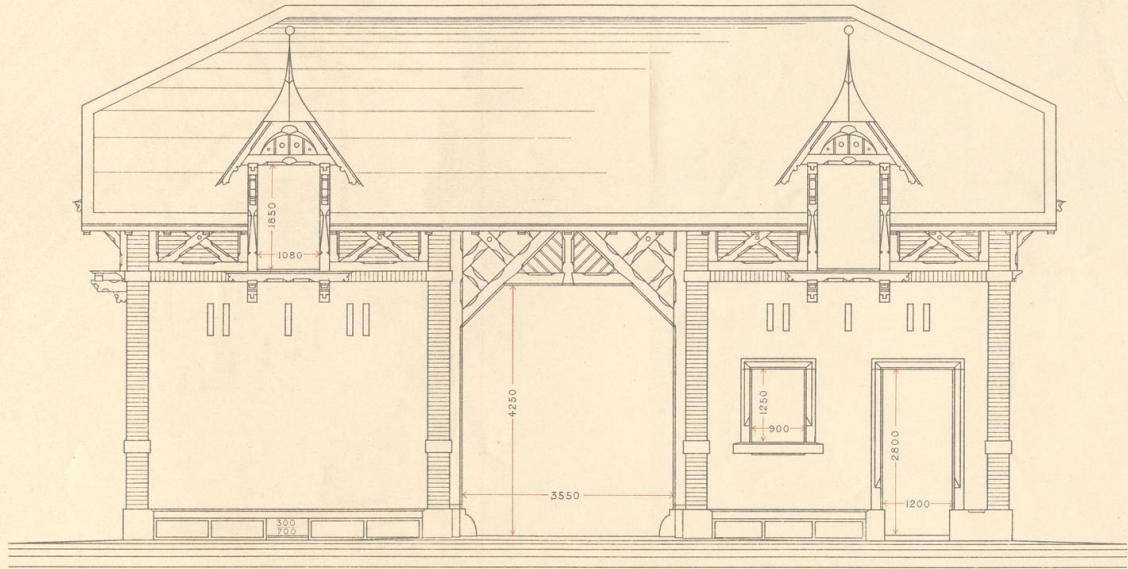
8. Façade Längenschnitt des Ökonomiegebäudes.

---

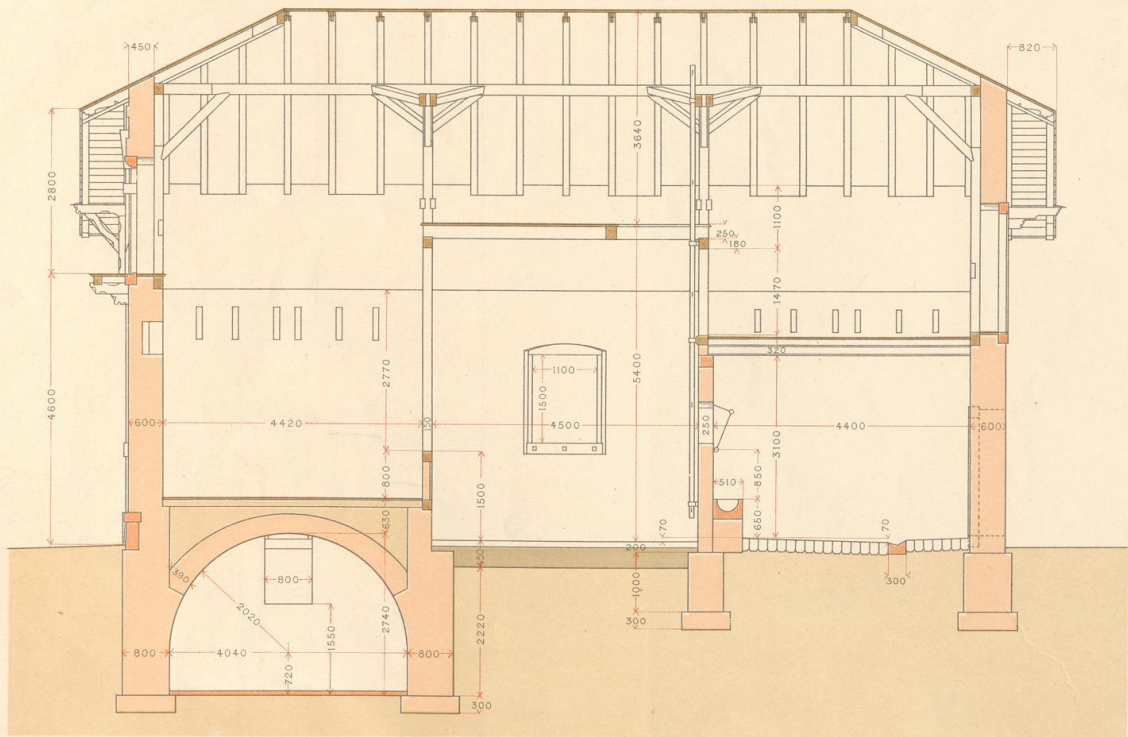
[urn:nbn:de:hbz:466:1-97992](https://nbn-resolving.org/urn:nbn:de:hbz:466:1-97992)

# Entwurf Gebäudeanlage





Hauptansicht.

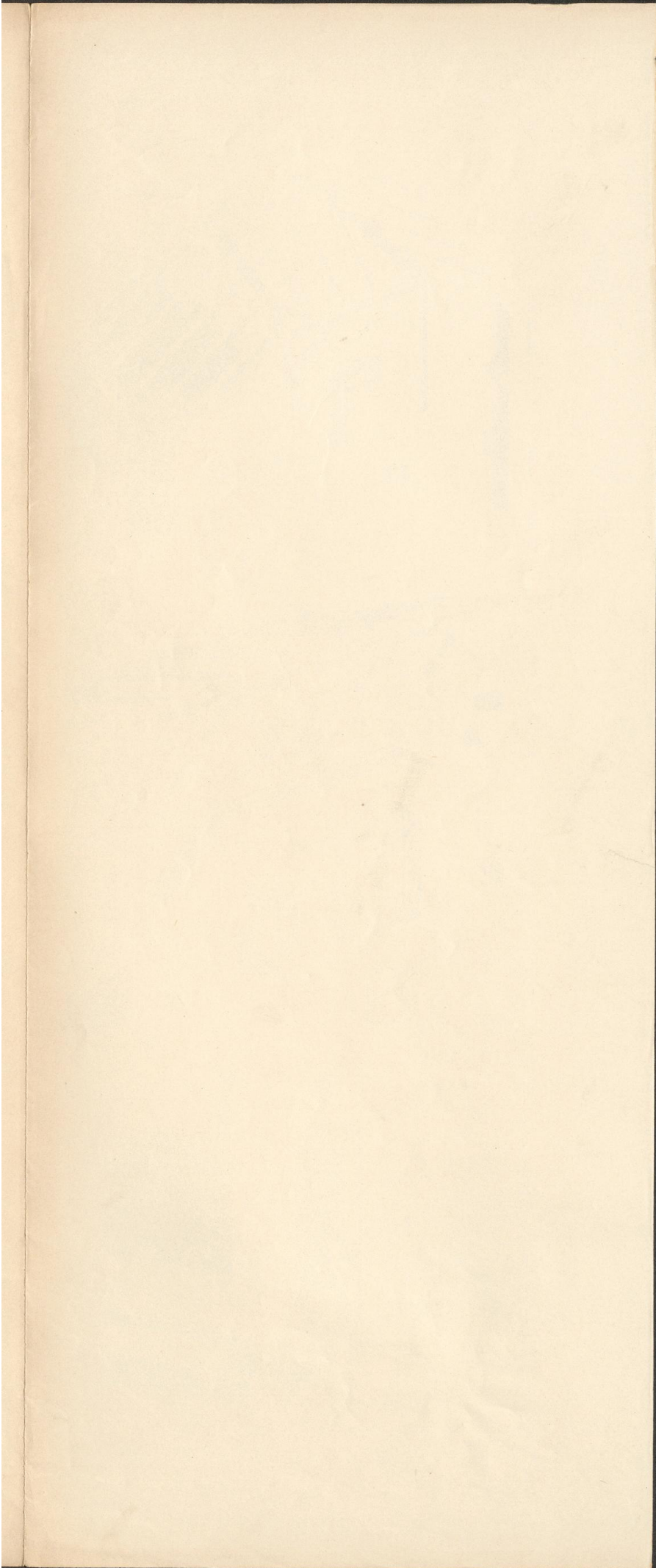


Längenschnitt.



Wohnort und Datum.

Namen.





06  
WTG  
1/99

EK938  
K D/XV