



UNIVERSITÄTS-
BIBLIOTHEK
PADERBORN

**Vorlagen für den gewerblichen Fachunterricht an
technischen Lehranstalten insbesondere an
Gewerbeschulen**

Kircher, Philipp

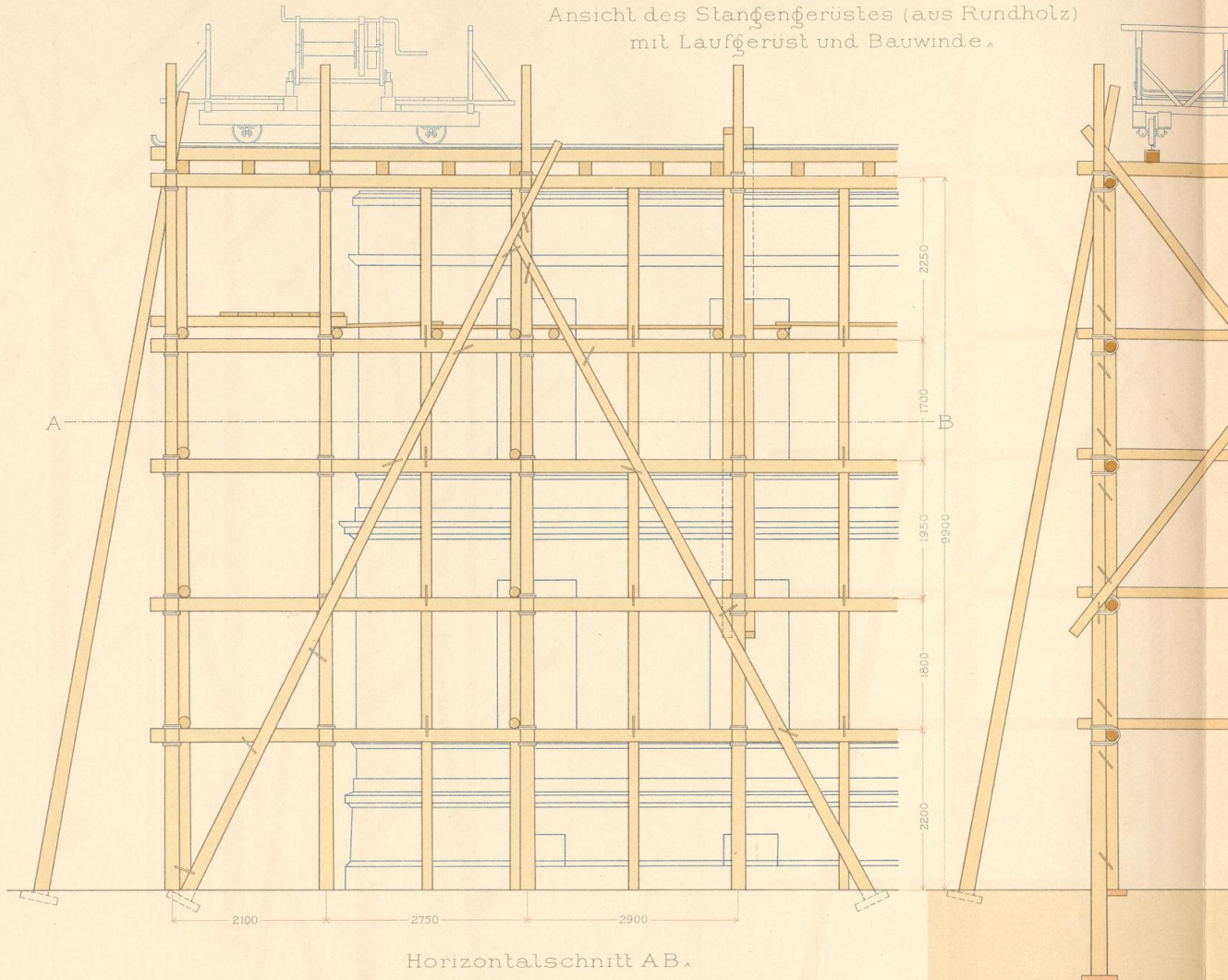
Karlsruhe, [1886 - 1889]

9. u. 10. Gerüstanlage.

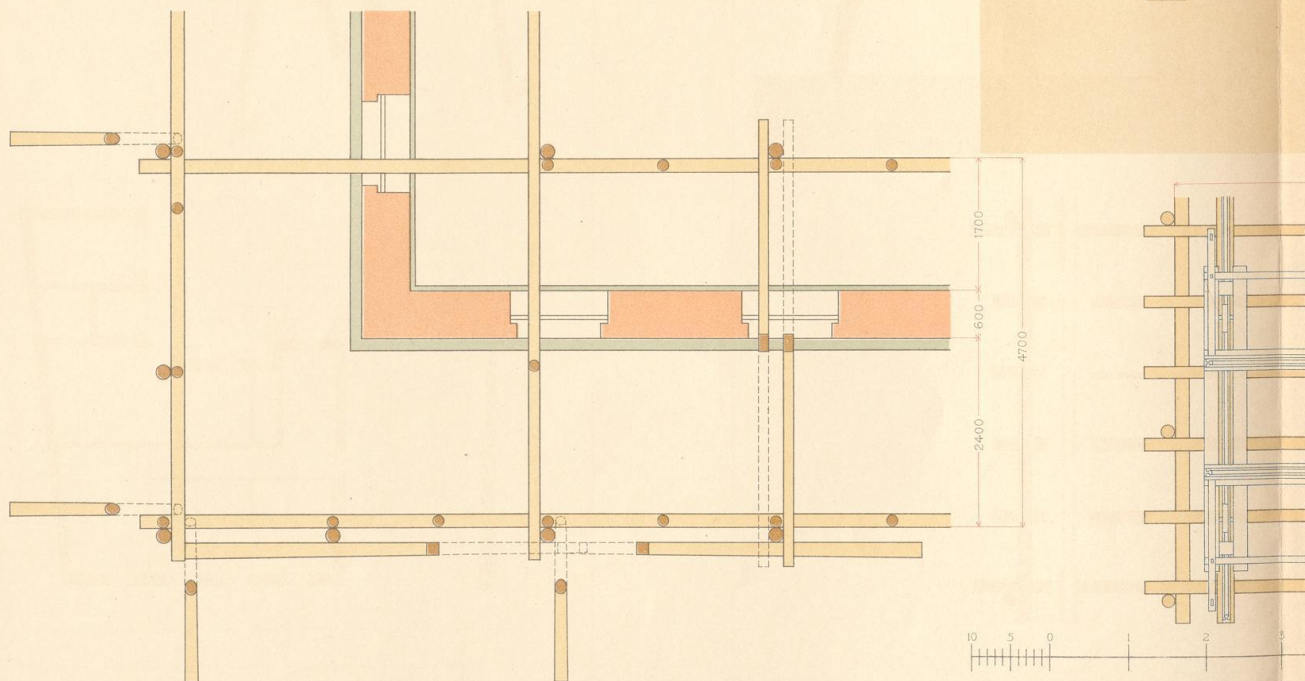
[urn:nbn:de:hbz:466:1-97992](https://nbn-resolving.org/urn:nbn:de:hbz:466:1-97992)

Baugerüst.

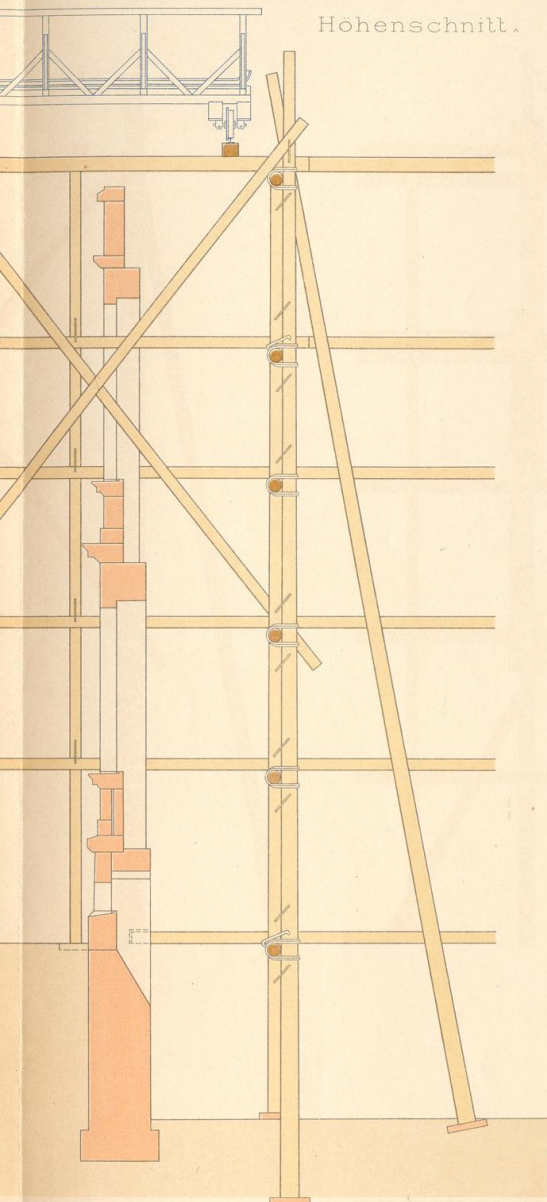
Ansicht des Stangengerüsts (aus Rundholz)
mit Laufgerüst und Bauwinde.



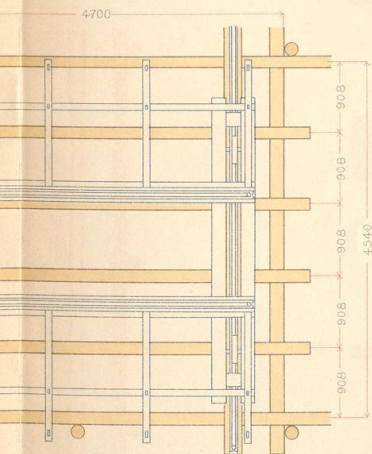
Horizontalschnitt AB.



Wohnort und Datum.



Höhenschnitt.



Aufsicht.

Namen.

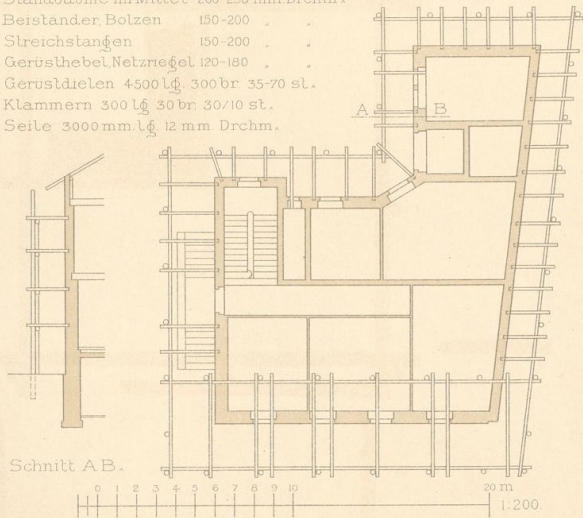
Lith. Anst. L. Geissendörfer



Übersichtsplan des Baugerüsts.

Vorderfaçade: Laufgerüst.
Hoffaçade und Giebel:
Gewöhnliches Gerüst.

- Standbäume im Mittel 200-250 mm Drchm.
- Beiständer Bolzen 150-200
- Streichstangen 150-200
- Gerüsthebel, Netzriegel 120-180
- Gerüstdielen 4500 Lg. 300 br 35-70 st.
- Klammern 300 Lg. 30 br 30/10 st.
- Seile 3000 mm Lg. 12 mm Drchm.



Schnitt A-B.



06
WTG
1199

EK 938
K D/XV