



UNIVERSITÄTS-  
BIBLIOTHEK  
PADERBORN

## **Mittelalterliche Bauwerke im südwestlichen Deutschland und am Rhein**

**Eisenlohr, Friedrich**

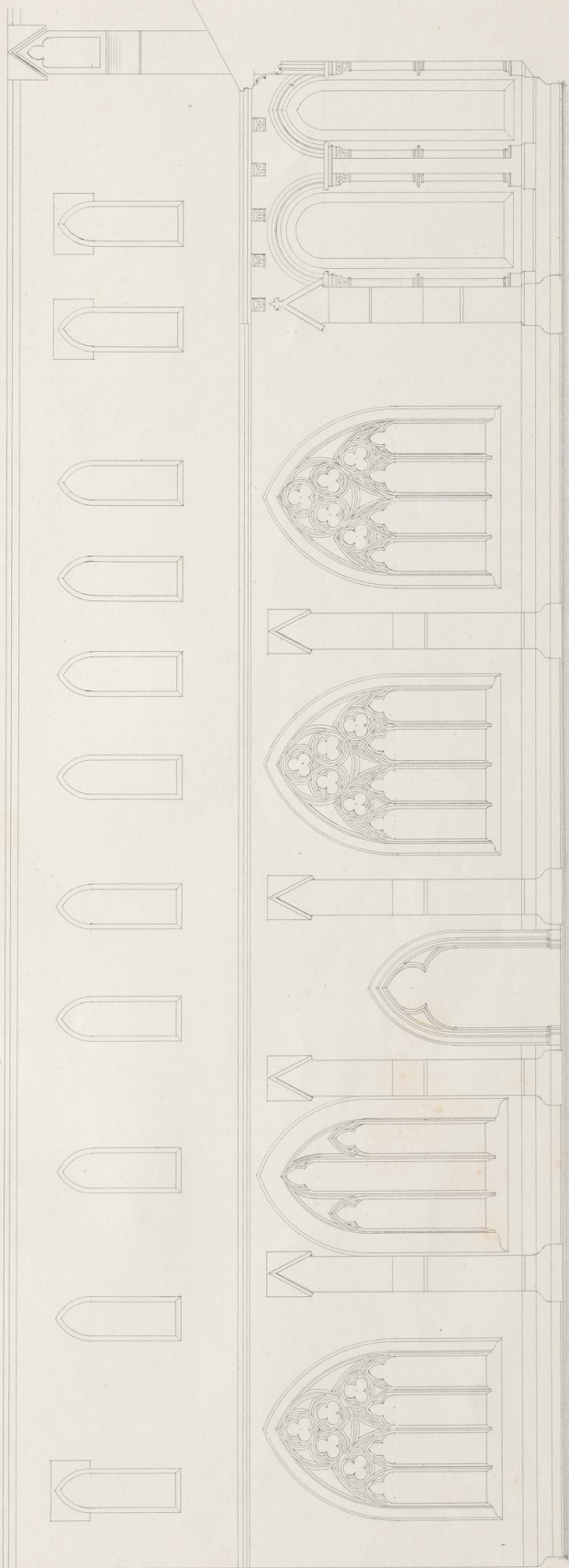
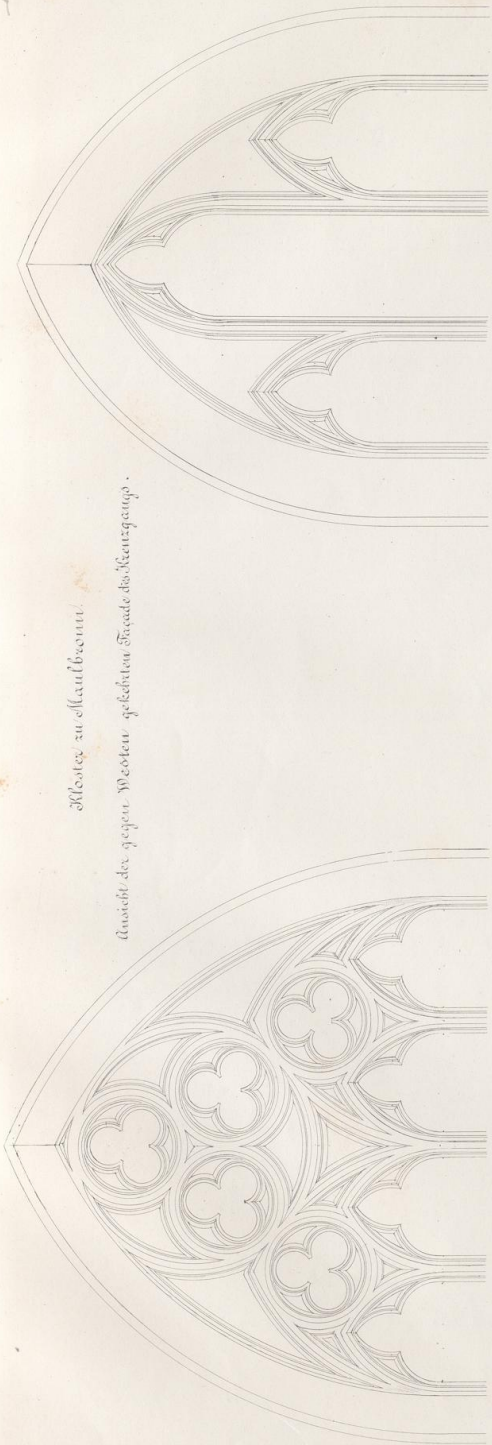
**Carlsruhe, [1853]**

XII. Geometrische Ansicht des westlichen Theils des Kreuzgangs. Taf. 13.

---

[urn:nbn:de:hbz:466:1-98099](https://nbn-resolving.org/urn:nbn:de:hbz:466:1-98099)

Skizze zu Skulpturen.  
Ansicht des oberen Westens gegenüber Straße des Kreuzgangs.



Mittheilung: Bauweise 116. 13.

Druck & Verlag v. J. Neff in Karlsruhe.

