



UNIVERSITÄTS-
BIBLIOTHEK
PADERBORN

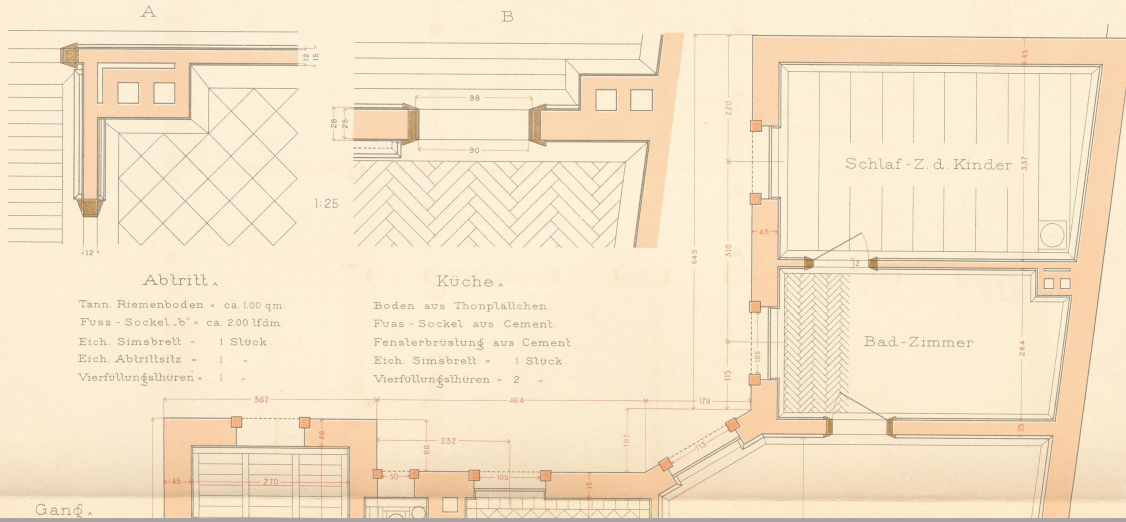
**Vorlagen für den gewerblichen Fachunterricht an
technischen Lehranstalten insbesondere an
Gewerbeschulen**

Kircher, Philipp

Karlsruhe, [1886 - 1889]

8. Grundriss des zweiten Stocks für den Schreiner.

[urn:nbn:de:hbz:466:1-97992](https://nbn-resolving.org/urn:nbn:de:hbz:466:1-97992)



Abtritt.

Tann Riemenboden - ca. 100 qm.
 Fuss-Sockel „b“ - ca. 200 lfdm.
 Eich. Sims Brett - 1 Stück.
 Eich. Abtrittsitz - 1 „
 Vierfüllungsthüren - 1 „

Küche.

Boden aus Thonplättchen.
 Fuss-Sockel aus Cement.
 Fensterbrüstung aus Cement.
 Eich. Sims Brett - 1 Stück.
 Vierfüllungsthüren - 2 „

Schlaf-Z. d. Kinder.

Tafelboden - ca. 18.20 qm.
 Fuss-Sockel „c“ - ca. 15.00 lfdm.
 Fensterbrüstung - 1 Stück.
 Eich. Sims Brett - 1 „
 Vierfüllungsthüre - 1 „

Bad-Zimmer.

Asphalt-Parquet - ca. 15.00 qm.
 Wandverkleidung aus Fliesen.
 Fensterbrüstung - 1 Stück.
 Eich. Sims Brett - 1 „
 Vierfüllungsthüre - 1 „

Gang.

Gang.
 Tann Riemenboden
 mit Priesen - ca. 10.40 qm.
 Fuss-Sockel .b' - ca. 7.10 lfdm.
 Glasabschluss - 1 Stück.

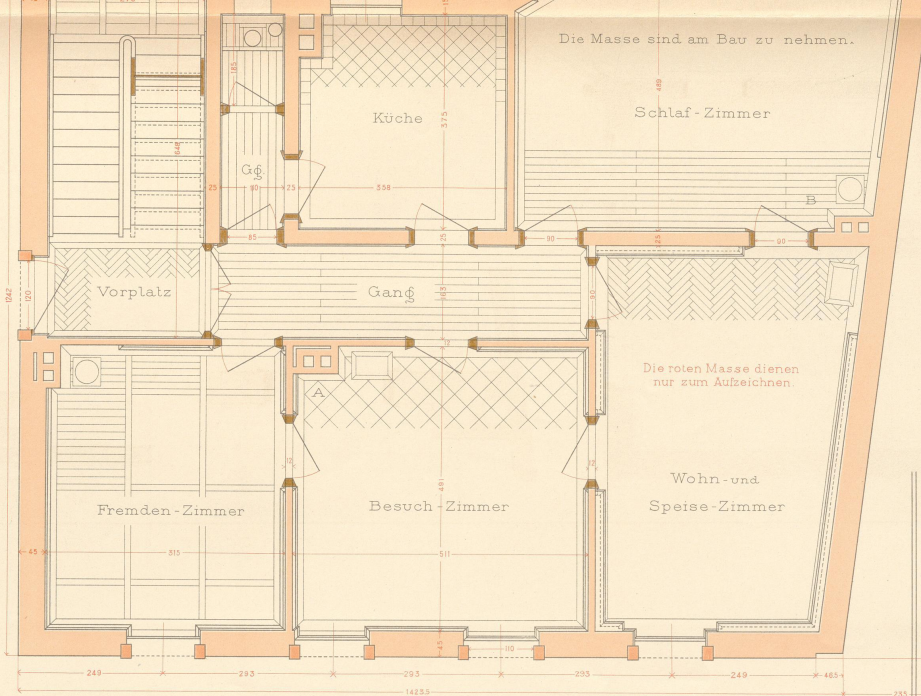
Treppe u. Vorplatz.
 Kapuz. Boden - ca. 4.60 qm.
 Fuss-Sockel .b' - ca. 17.00 lfdm.
 Eich. Simsbreit. - 1 Stück.
 Verandathüre - 1 "

Gg.
 Tann Riemenboden -
 ca. 2.20 qm.
 Fuss-Sockel .b' - ca. 2.60 lfdm.
 Vierfüllungsthüre - 1 Stück.

Die Masse sind am Bau zu nehmen.

Schlaf-Zimmer.
 Tann Riemenboden
 mit Priesen - ca. 30.00 qm.
 Fuss-Sockel .d' - ca. 15.20 lfdm.
 Fensterbrüstung - 1 Stück.
 Eich. Simsbreit. - 1 "
 Sechsfüllungsthüren - 2 "

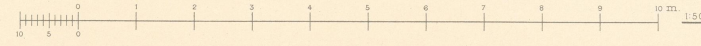
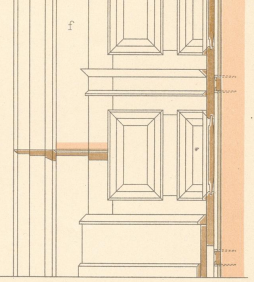
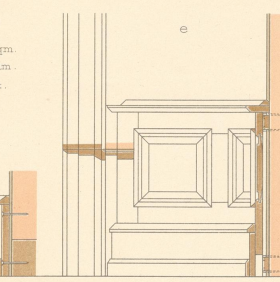
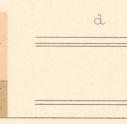
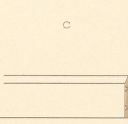
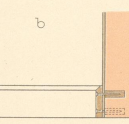
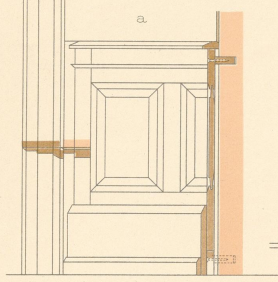
Wohn- und Speise-Z.
 Kapuz. Boden - ca. 26.10 qm.
 Tafelung .f' - ca. 14.50 lfdm.
 Fensterbrüstung - 1 Stück.
 Eich. Simsbreit. - 1 "
 Sechsfüllungsthüre - 1 "



Die roten Masse dienen nur zum Aufzeichnen.

Fremden-Zimmer.
 Friesboden - ca. 20.60 qm.
 Brüstungslambris .e' - ca. 12.60 lfdm.
 Fensterbrüstung - 1 Stück.
 Eich. Simsbreit. - 1 "
 Sechsfüllungsthüren - 1 "

Besuch-Zimmer.
 Tafel-Parquetboden - ca. 19.70 qm.
 Brüstungslambris .a' - ca. 11.80 lfdm.
 Fensterbrüstung - 1 Stück.
 Eich. Simsbreit. - 1 "
 Sechsfüllungsthüren
 mit Aufsatz - 3 "



Wohnort und Datum.

Namen.

J. Bielefelds Verlag Karlsruhe.

Kircher, Vorläufer f. d. gewerbl. Fachunterricht.

Lith. Anst. L. Geissendorfer.

34438
K D / XV



06
476
1199