



Dr. Karl von Spruner's historisch-geographischer Hand-Atlas

Geschichte der Staaten Europa's vom Anfang des Mittelalters bis auf die
neueste Zeit : 73 in Kupfer gestochene colorirte Karten nebst erläuternden
Vorbemerkungen

Spruner, Karl von

Gotha, 1854

XII. Europa nach Völker- u. Sprachgränzen. Ethnographisches Bild dieses
Weltheils

[urn:nbn:de:hbz:466:1-98152](https://nbn-resolving.org/urn:nbn:de:hbz:466:1-98152)

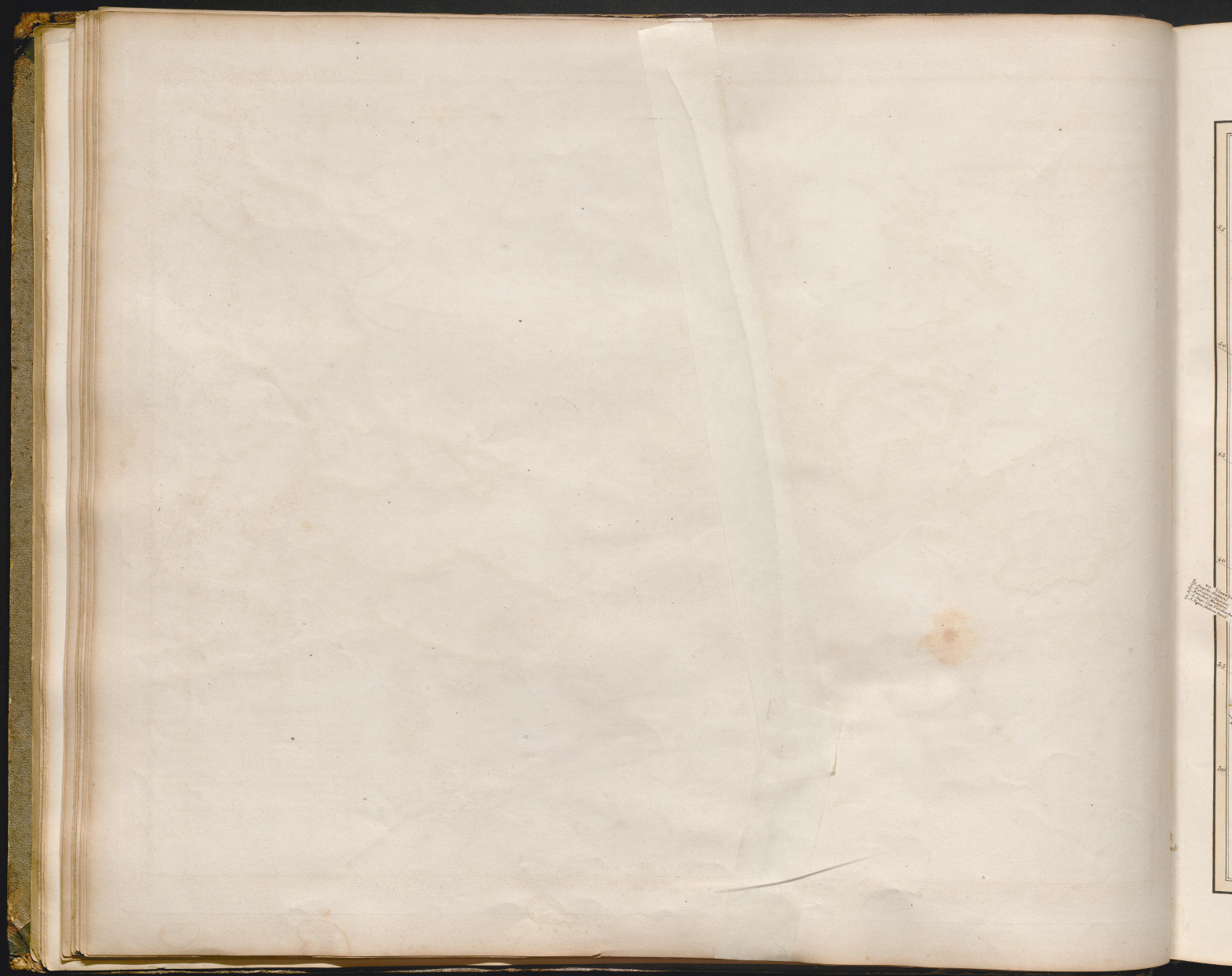


Europa
 nach
Völkern und Sprachgrenzen;
 ethnographisches Bild des Welttheiles.

Bemerkungen.

Die Völkerschaften sind farblich unterschieden. Die germanischen Völker sind gelblich gezeichnet, haben sie keine bestimmten Sprachen zu sich gehalten so sind die Pruden schwarz, und die Finnen mit der vielfachen Farbe blau-rot, von Spanen erhaben, sind die Polen rot, und der Name hundertfach mit Farbe durchzogen. Die Slaven sind ebenfalls gezeichnet. Die Völkerschaften welche der Geschichte angehören, sind mit kleiner Schrift, ihre jetzigen Namen, wenn jene Völker unter veränderten Namen zu dem Orte erhalten sind, und die Verwandtschaft der heutigen Bevölkerung haben. Was der Gegenwart angehört ist mit schwarzer Schrift gezeichnet.

Verlag: Justus Perthes.



20	
21	
22	
23	
24	
25	
26	
27	
28	
29	
30	