



UNIVERSITÄTS-
BIBLIOTHEK
PADERBORN

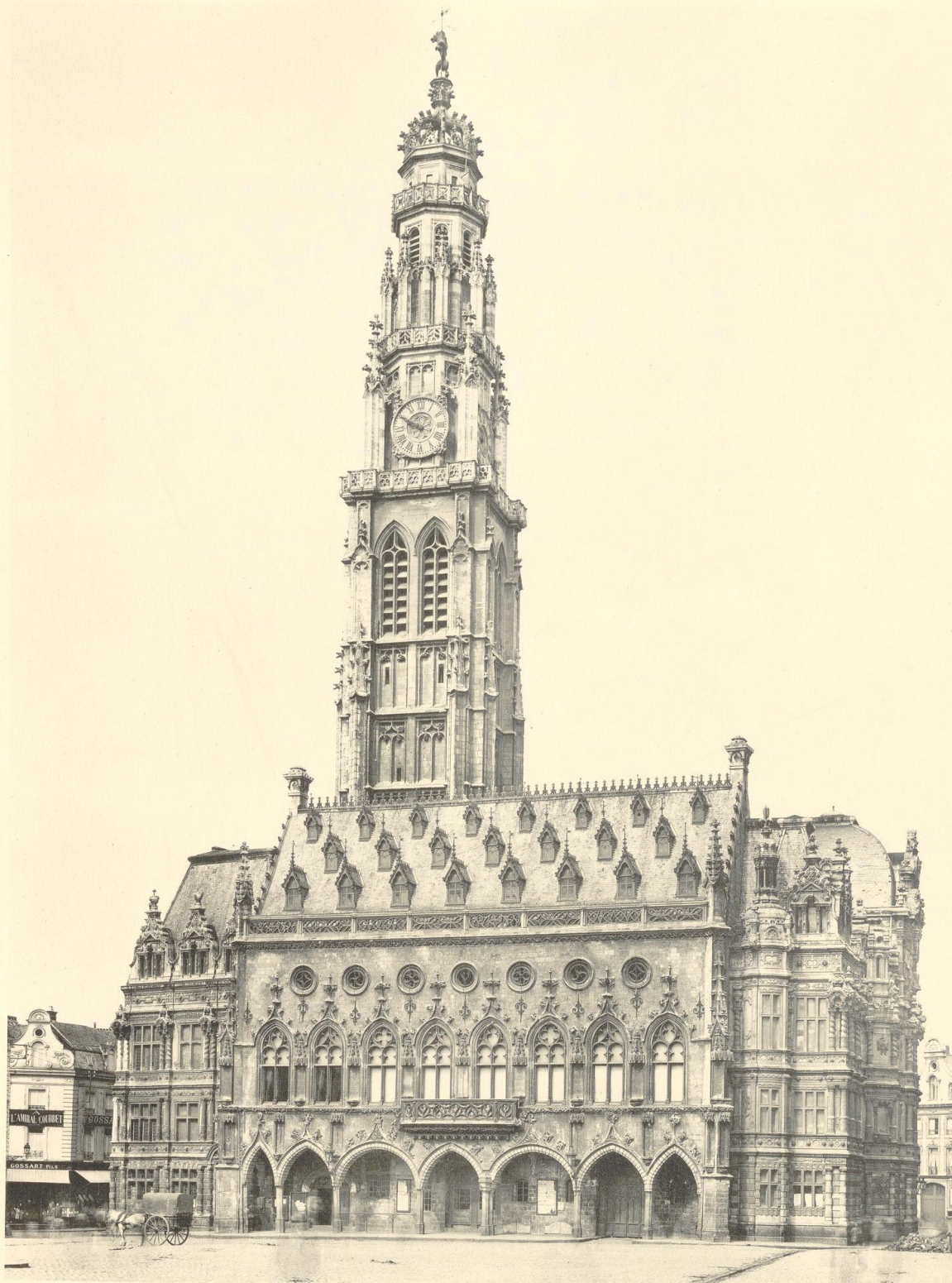
L' art gothique en France

Martin, Camille

Paris, [ca. 1910]

[Tafeln]

[urn:nbn:de:hbz:466:1-97971](https://nbn-resolving.org/urn:nbn:de:hbz:466:1-97971)



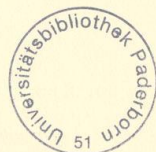
ARRAS. HOTEL DE VILLE.
Façade principale et beffroi.
Première moitié du XVI^e siècle.

Reproduction interdite
Copyright by Ch. Eggimann, 1911

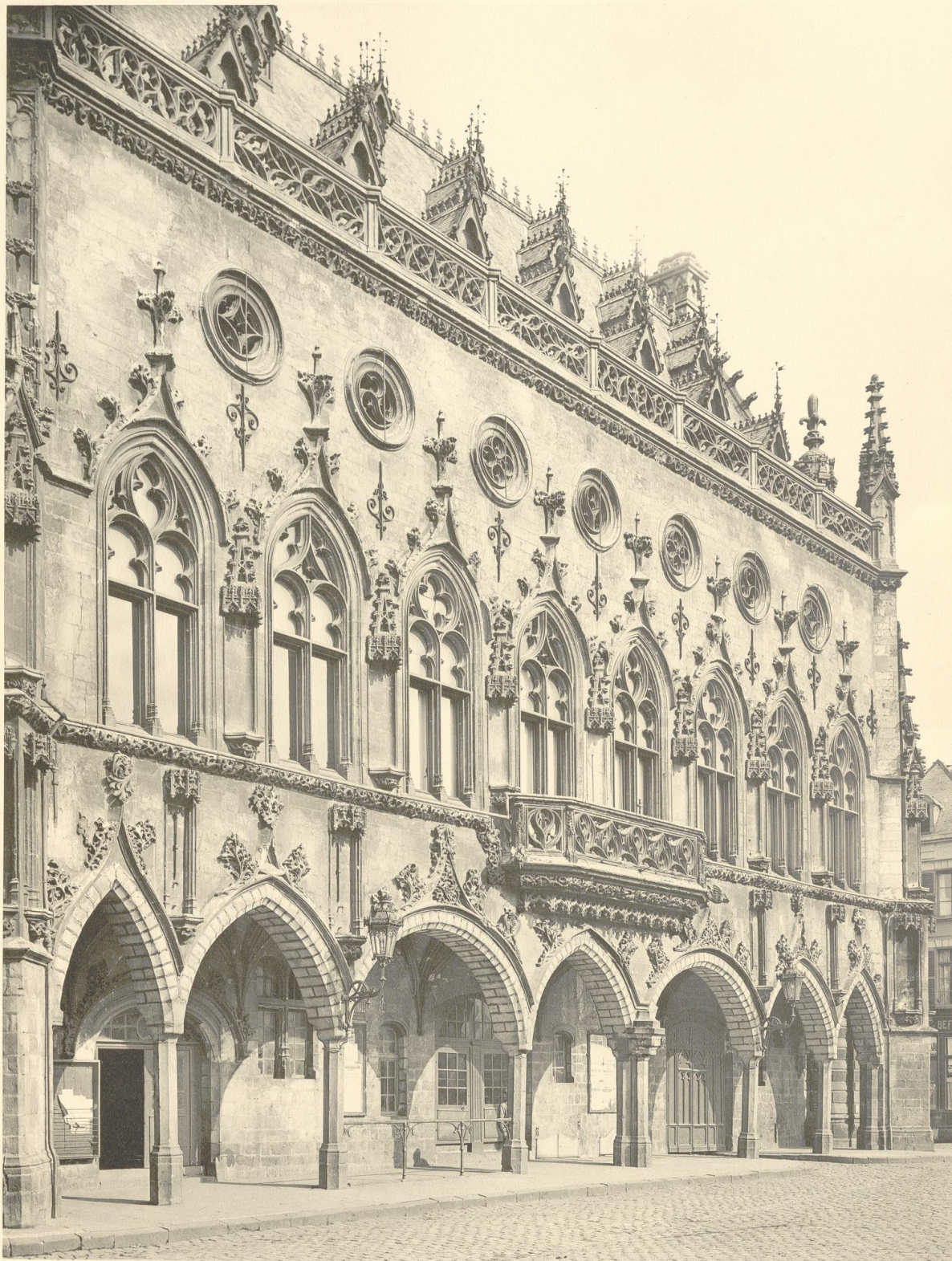
I

Librairie centrale d'art et d'architecture,
anc. maison Morel, Ch. Eggimann, succ.

06
WYB
1102-1



EK 1682
K C 11 M 1



ARRAS. HOTEL DE VILLE.

Façade principale.
Première moitié du XVI^e siècle.

II

Reproduction interdite
Copyright by Ch. Eggimann, 1912

Librairie centrale d'art et d'architecture,
anc. maison Morel, Ch. Eggimann, succr.

06
Wys
1102-1



EU 1682
K C 11 M 1



ARRAS. HOTEL DE VILLE.
Partie centrale de la façade principale.
Première moitié du XVI^e siècle.

III

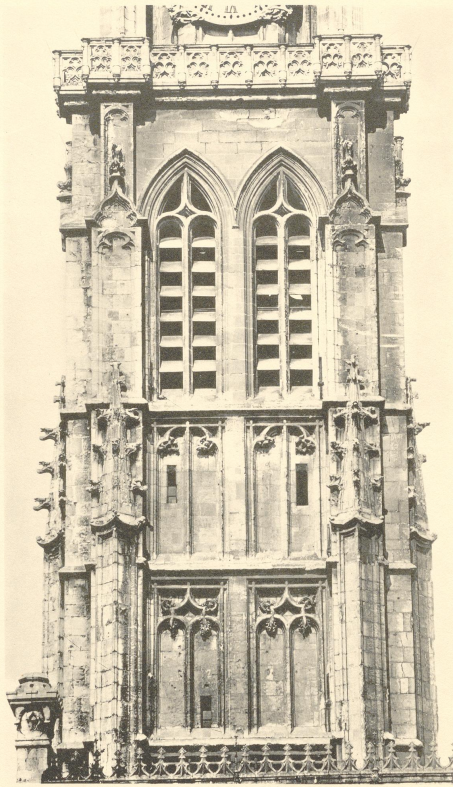
Reproduction Interdite
Copyright by Ch. Eggmann. 1911

Librairie centrale d'art et d'architecture,
anc. maison Morel, Ch. Eggmann, succr.

06
WYB
1102-1



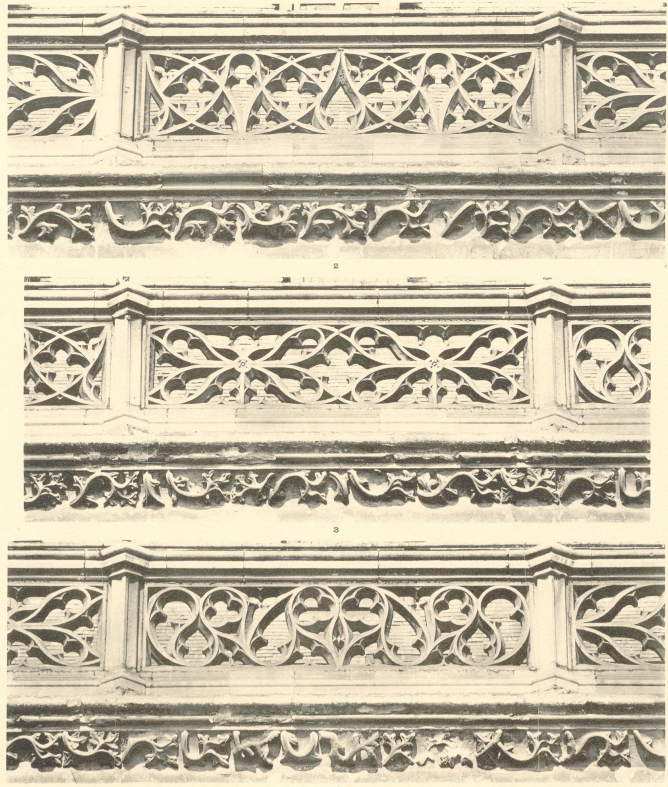
EK 1682
H C 11111



ARRAS. HOTEL DE VILLE.

1. Partie médiane du beffroi;
2. 3. 4. Détails de corniches et de balustrades.
XV^e et XVI^e siècles.

IV



Reproduction interdite.
Copyright by Ch. Eggmann, 1911

06
W40
M02-1



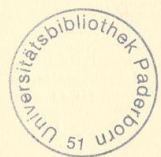
EK 1682
K 03111



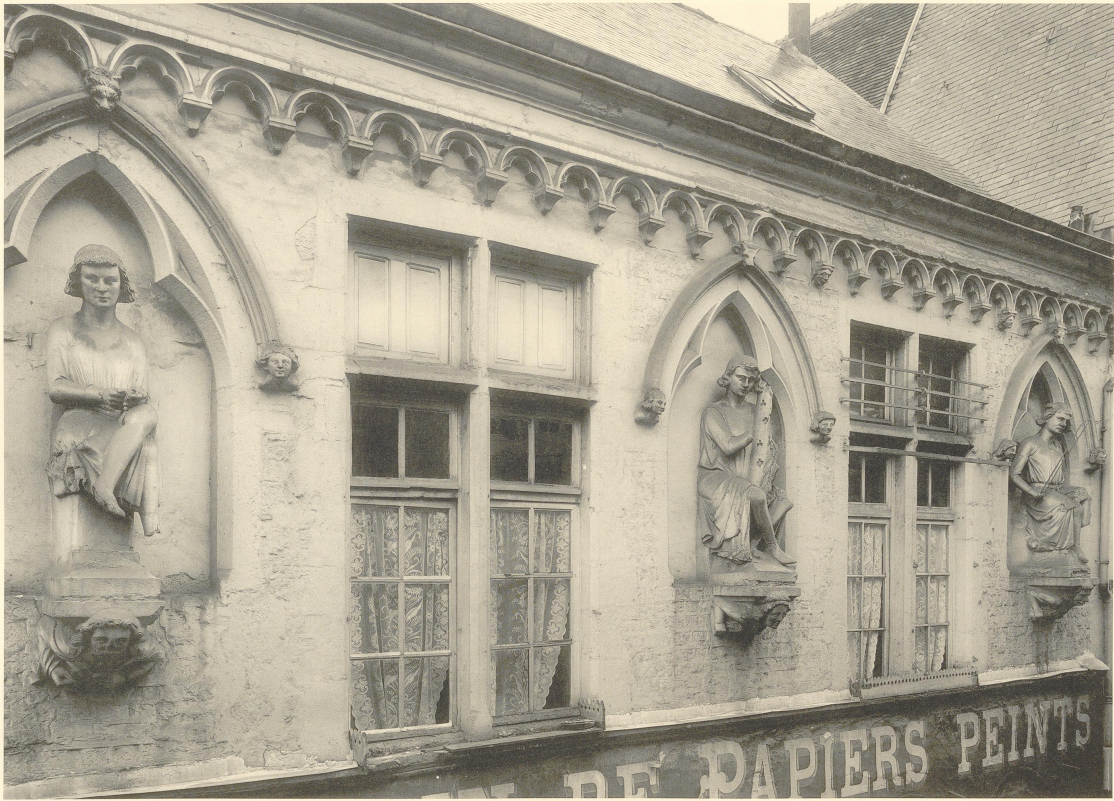
REIMS. MAISON DES MUSICIENS.
Ensemble de la façade et détails de consoles.
Fin du XIII^e siècle.

Reproduction interdite
Copyright by Ch. Eggimann, 1912

06
W43
M02-1



EK 1682
K C 1 M 1



REIMS. MAISON DES MUSIENS.
Premier étage du corps de bâtiment de droite.
Fin du XIII^e siècle.

II

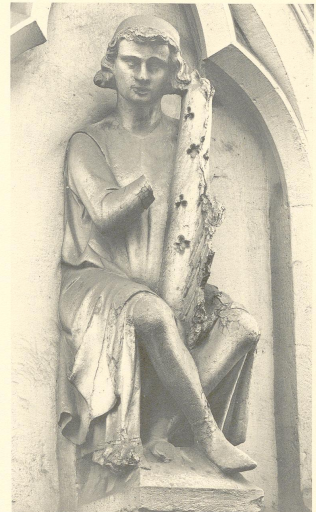
Reproduction interdite.
Copyright by Ch. Eggemann, 1913.

Librairie centrale d'art et d'architecture,
anc. maison Morel, Ch. Eggemann, succr.

06
WYB
1102-1



EK 1682
K 021111



REIMS. MAISON DES MUSIENS.
Détail des figures et des consoles
Fin du XIII^e siècle.

III

Reproduction interdite
Copyright by Ch. Eggmann, 1911

Librairie centrale d'art et d'architecture,
anc. maison Morel, Ch. Eggmann, succ.

D6
WYB
1102-1



EK 1882
K 221/11



REIMS. MAISON DES MUSIENS.
Détails des figures et des consoles.
Fin du XIII^e siècle.

Reproduction interdite.
Copyright by Ch. Eggemann, 1911.

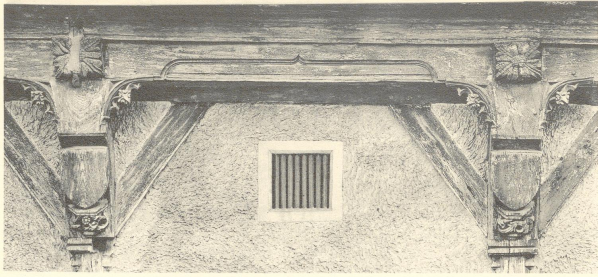
IV

Librairie centrale d'art et d'architecture,
anc. maison Morel, Ch. Eggemann, succ^r

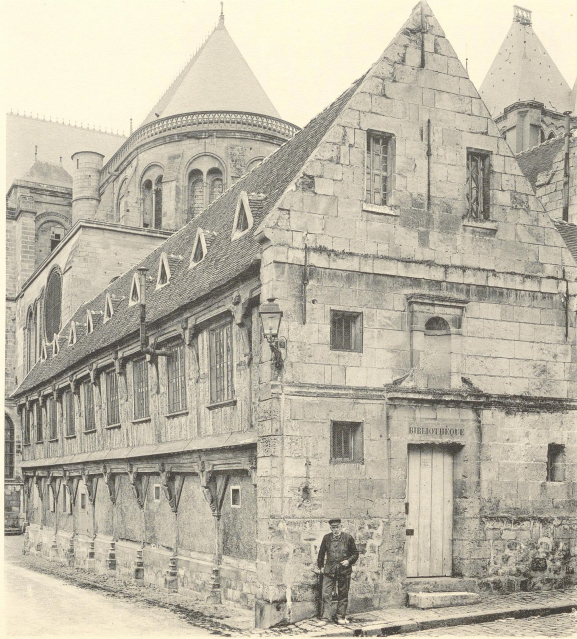
06
WYS
1102-1



EK 1682
K 61/111



NOYON. BIBLIOTHÈQUE.
Façade et détails.
Fin du XV^e siècle.

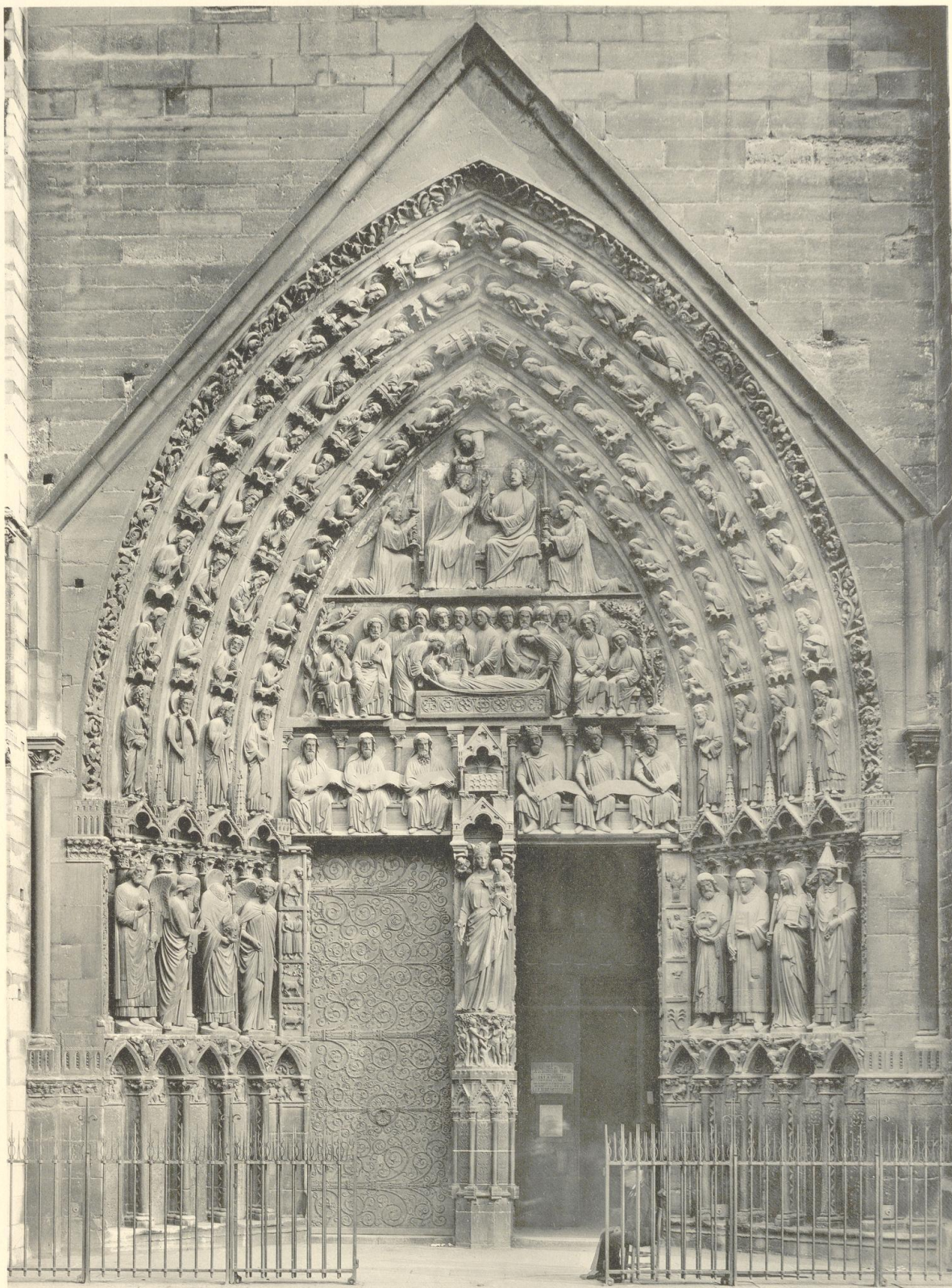


Reproduction interdite.
Copyright by Ch. Eggmann, 1911.

D6
W4B
1/102-1



EV 1/182
K 22/11



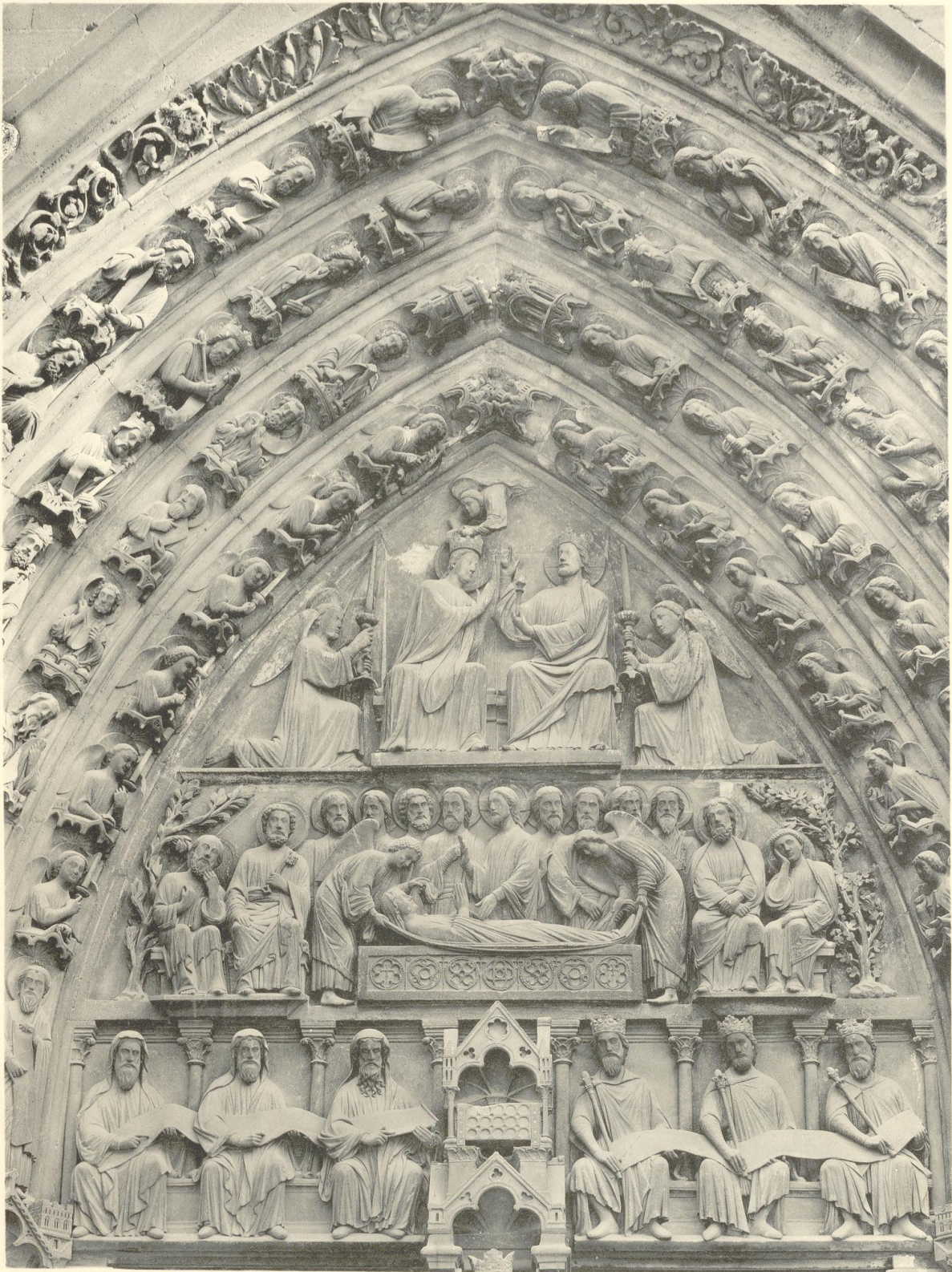
PARIS. CATHÉDRALE NOTRE-DAME.
Portail de la Vierge.
Commencement du XIII^e siècle.

Reproduction interdite.
Copyright by Ch. Eggmann, 1911.

06
WYB
1102-1



EK 1682
K CIX/11



PARIS. CATHÉDRALE NOTRE-DAME.
Tympan et voussures de la porte de la Vierge.
Commencement du XIII^e siècle.

Reproduction interdite.
Copyright by Ch. Eggmann, 1911.

III

Librairie centrale d'art et d'architecture,
anc. maison Morel, Ch. Eggmann, succ^r.

06
WYB
1102-1



EN 1682
K C131M1



PARIS. CATHÉDRALE NOTRE-DAME.
Ebrasement à gauche de la porte de la Vierge.
Commencement du XIII^e siècle.

IV

Reproduction interdite.
Copyright by Ch. Eggmann, 1911.

Librairie centrale d'art et d'architecture,
anc. maison Morel, Ch. Eggmann, succ^r.

06
WYB
1102-1



EK 1682
K CEMM



1



2



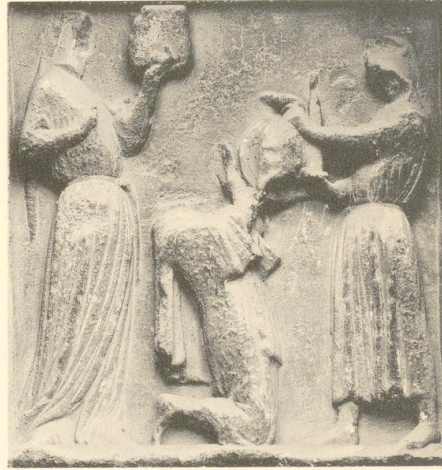
3



7



4



5



6

PARIS. CATHÉDRALE NOTRE-DAME
Portail de la Vierge.
Commencement du XIII^e siècle.

V

Reproduction interdite.
Copyright by Ch. Eggimann, 1913.

1-6. Bas-reliefs entre les arcatures des ébrasements;
7. Pilastre à gauche de la statue du roi.

Librairie centrale d'art et d'architecture,
anc. maison Morel, Ch. Eggimann, succ^r

06
WYB
1102-1



EK 1682
K C12/M1



PARIS. CATHÉDRALE NOTRE-DAME.
Arcatures à la base des ébrasements du portail de la Vierge.
Commencement du XIII^e siècle.

Reproduction interdite.
Copyright by Ch. Eggimann, 1911.

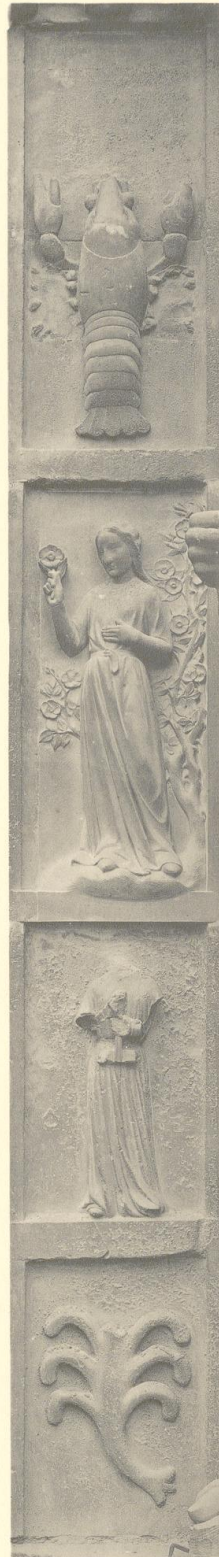
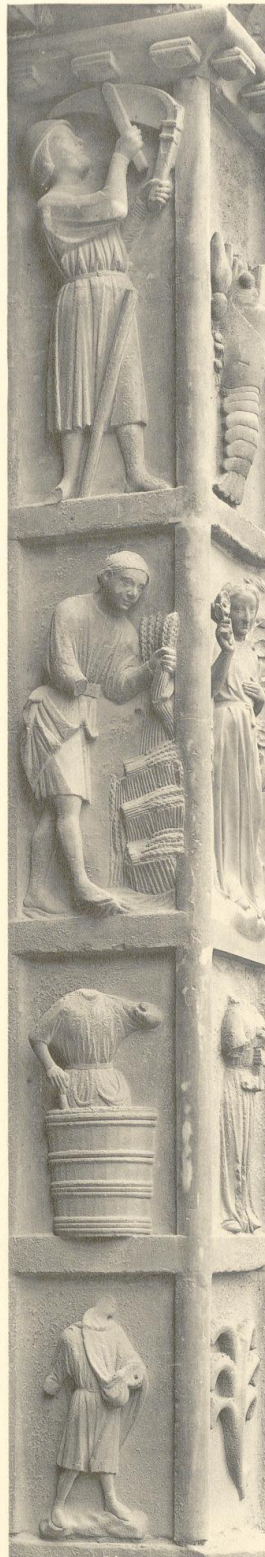
VI

Le service central d'art et d'architecture,
avec Maxime Morel, Ch. Eggimann, etc.

06
248
1102-1



EM 1682
K C21M1



PARIS. CATHÉDRALE NOTRE-DAME.
 Bas-reliefs décorant les chambranles du portail de la Vierge.
 Commencement du XIII^e siècle.

VII

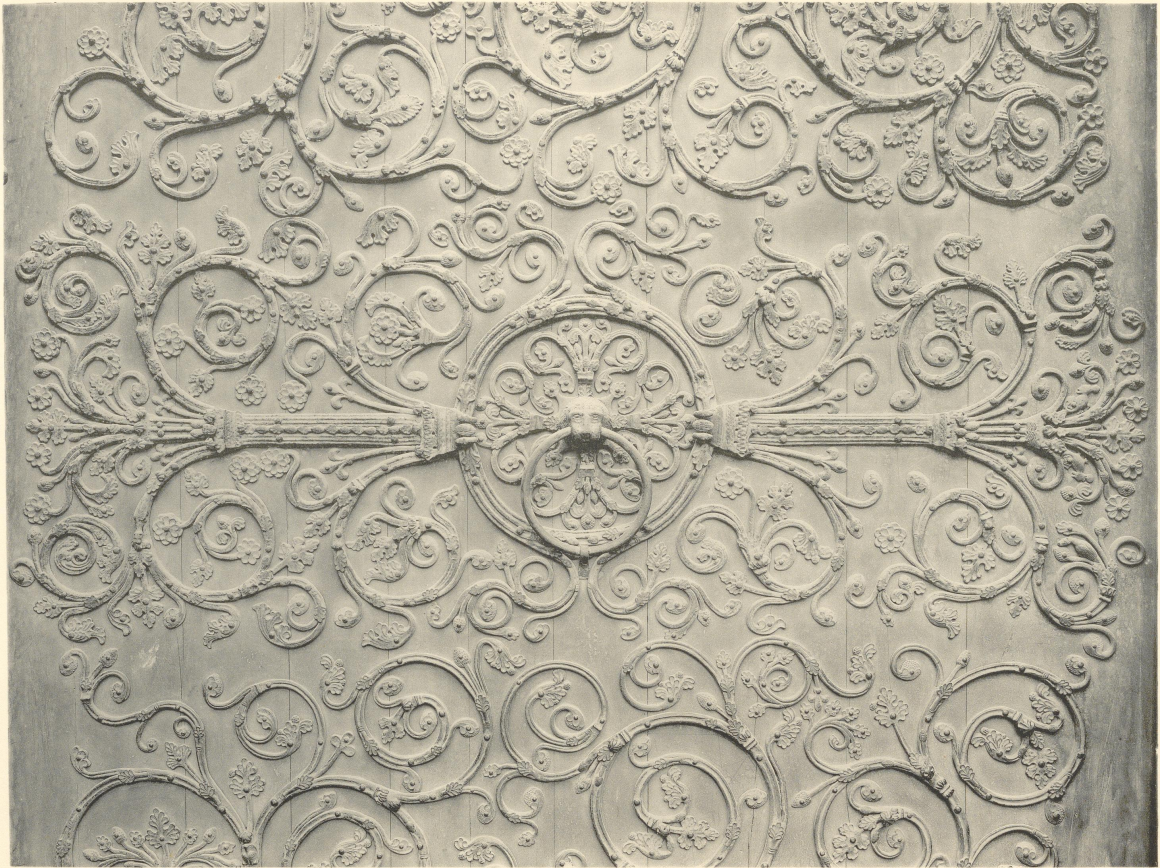
Reproduction interdite.
 Copyright by Ch. Eggmann, 1912.

Librairie centrale d'art et d'architecture,
 anc. maison Morel, Ch. Eggmann, succ^r

06
W4B
1102-1



EK 1682
K C12/M1



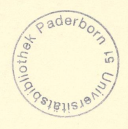
PARIS. CATHÉDRALE NOTRE-DAME.
Peintures du portail de la Vierge.
Commencement du XIII^e siècle.

VIII

Reproduction interdite.
Copyright by Ch. Eggemann, 1911.

Librairie centrale d'art et d'architecture,
anc. maison Morel, Ch. Eggemann, succ.

06
WYS
1102-1



FN 1682
K C21111



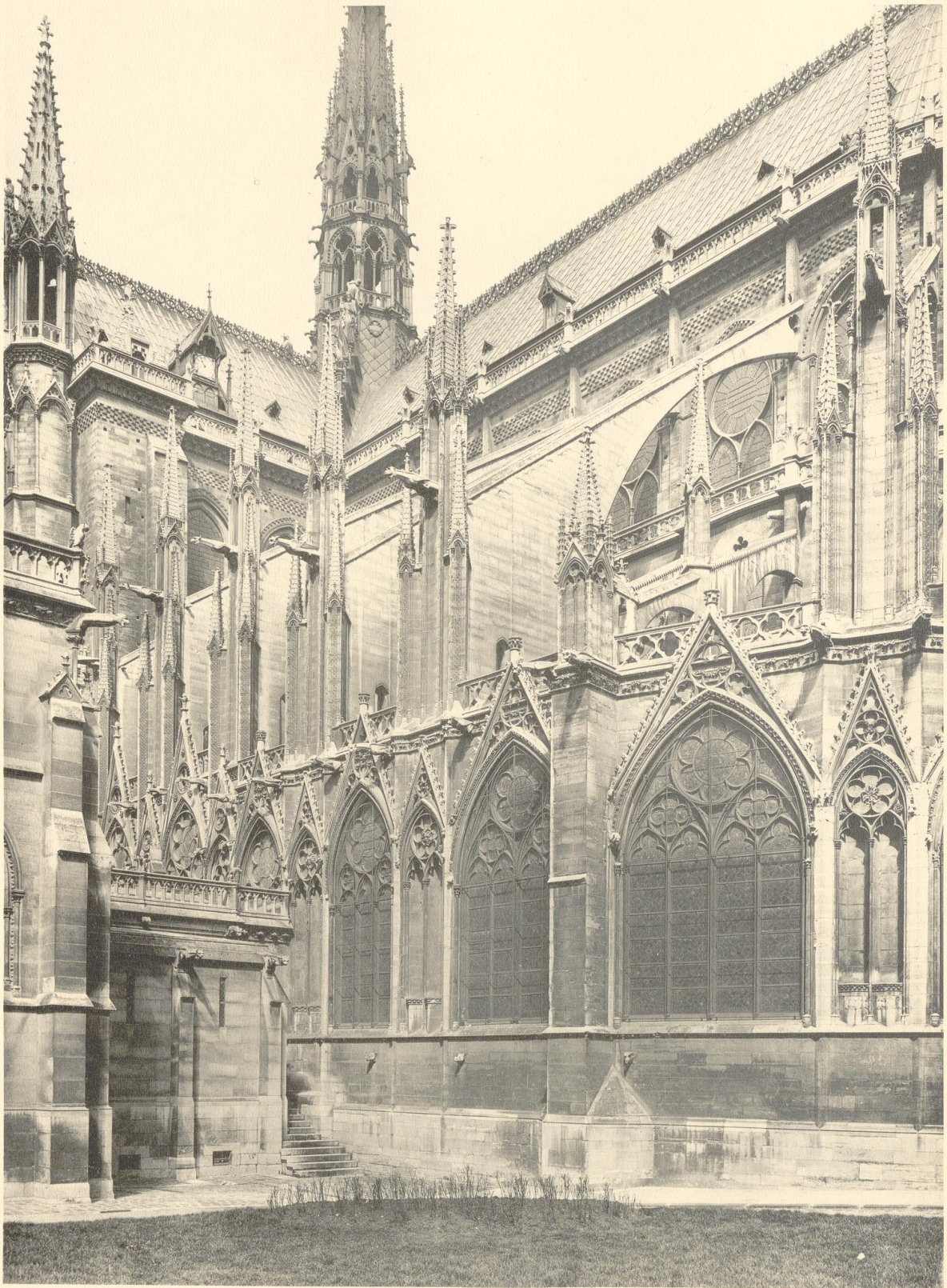
PARIS. CATHÉDRALE NOTRE-DAME.
Face latérale sud et tours.
XIII^e siècle.

Reproduction interdite.
Copyright by Ch. Eggimann, 1911.

06
WY3
MO 2-1



EK 1682
K C \bar{I} /M1



PARIS. CATHÉDRALE NOTRE-DAME.
Façade méridionale du chœur.
XIII^e siècle.

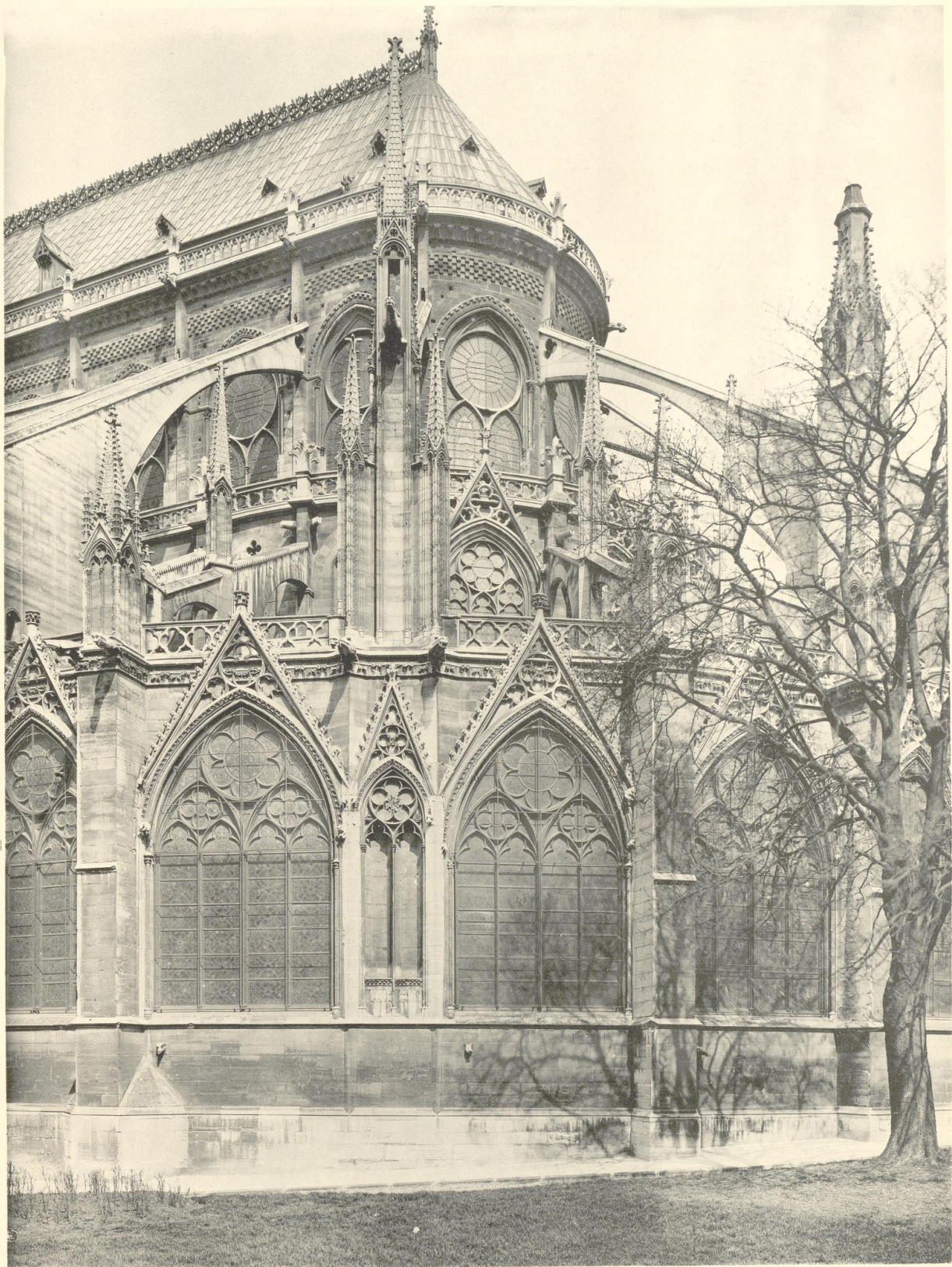
Reproduction interdite
Copyright by Ch. Eggmann. 1912

*Librairie centrale d'art et d'architecture,
anc. maison Morel, Ch. Eggmann, succ^r.*

06
W48
1102-1



EK 1682
K C 1111



PARIS. CATHÉDRALE NOTRE-DAME.
Abside vue du sud-est.
XIII^e siècle.

Reproduction interdite.
Copyright by Ch. Eggimann, 1911.

06
WYB
1102-1



EK 1682
K C 11/11



LAON. ANCIEN PALAIS ÉPISCOPAL (AUJOURD'HUI PALAIS DE JUSTICE).
Façade sur la cour.
XIII^e et XIV^e siècles.

Reproduction Interdite
Copyright by Ch. Eggimann. 1911

06
WYB
M02-1



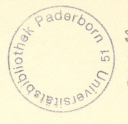
EK 1682
K CBI/M1



LAON. ANCIEN PALAIS EPISCOPAL (AUJOURD'HUI PALAIS DE JUSTICE).
Portique sur la cour.
XIII^e et XIV^e siècles.

Reproduction interdite.
Copyright by Ch. Eggmann, 1911.

06
WMB
1102-1



EK 1688
K 65114



LAON. ANCIEN PALAIS ÉPISCOPAL (aujourd'hui Palais de Justice).
Façade sur les remparts.
XIII^e et XIV^e siècles.

Reproduction interdite
Copyright by Ch. Eggmann, 1912

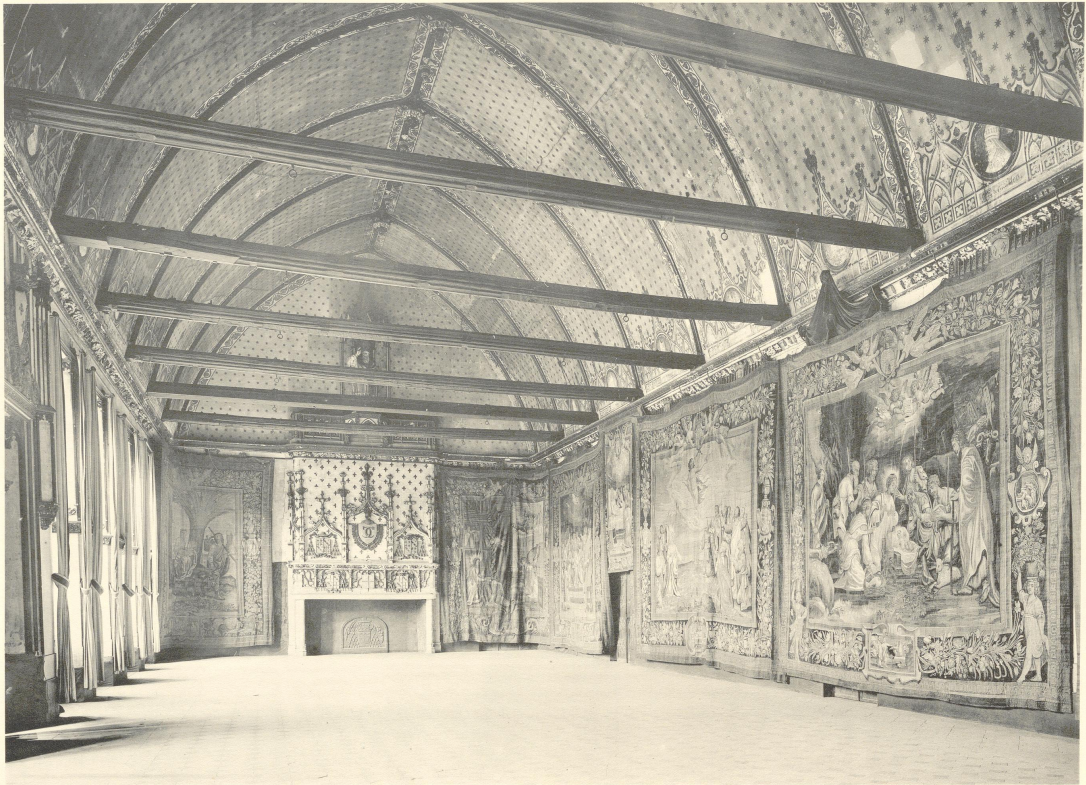
III

Librairie centrale d'art et d'architecture,
anc. maison Morel, Ch. Eggmann, succ^r.

06
WYB
1102-1



EK 1682
K C 1/111



REIMS. PALAIS ARCHÉPISCOPAL.
Grande Salle, dite du Tau.
Fin du XV^e siècle.

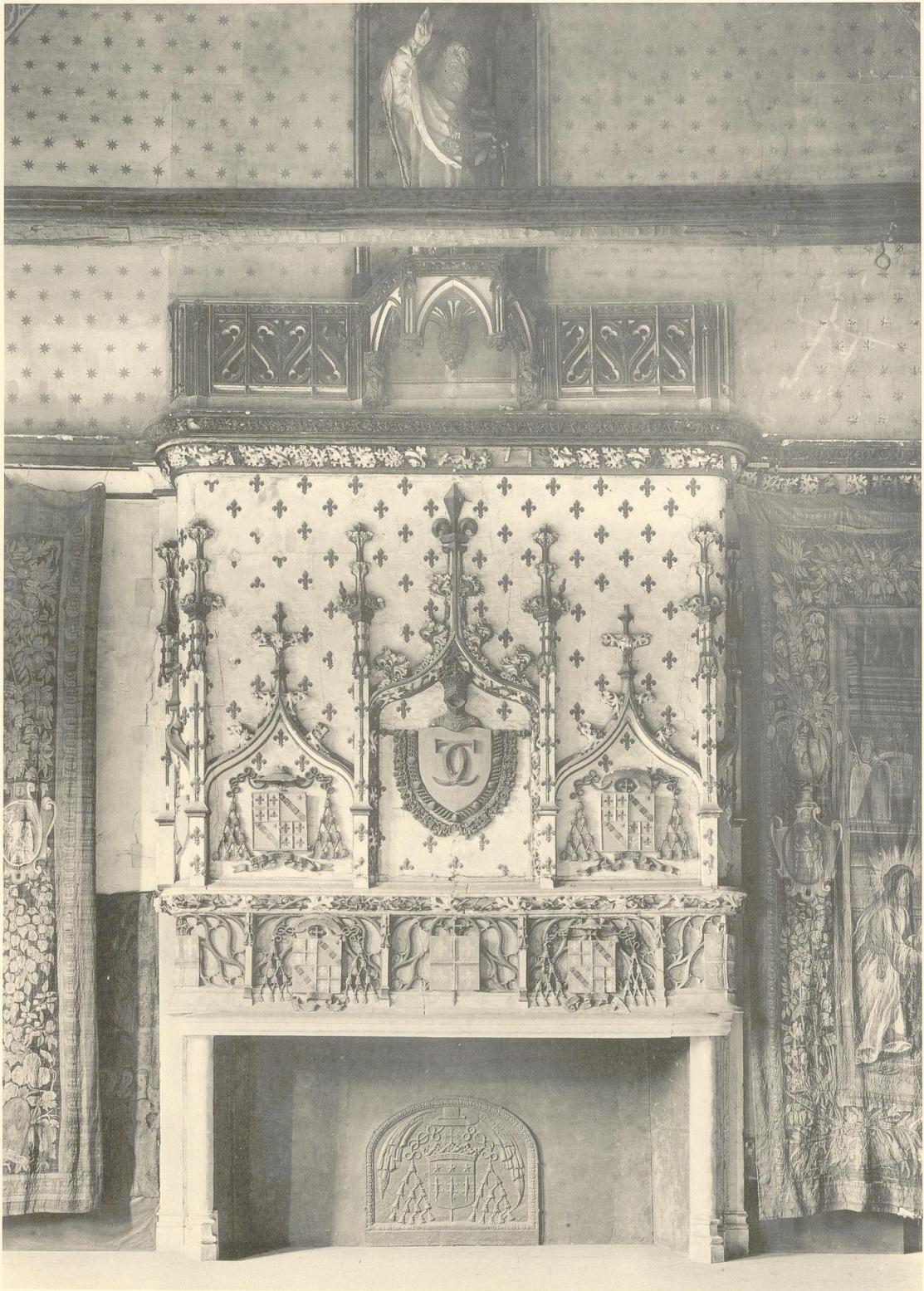
Reproduction interdite.
Copyright by Ch. Eggmann, 1911.

Librairie centrale d'art et d'architecture,
etc. maison Morel, Ch. Eggmann, succ.

90
DyM
1102-1



EK 1682
K C51M1



REIMS. PALAIS ARCHIEPISCOPAL.

Cheminée de la grande salle.
Fin du XV^e siècle.

II

Reproduction interdite
Copyright by Ch. Eggmann 1913

Librairie centrale d'art et d'architecture,
anc. maison Morel, Ch. Eggmann, succr.

06
WYB
M02-1



EN 1682
K C 1/11



CHARTRES. CATHÉDRALE.

Façade occidentale (XII^e - XIII^e siècles).
Clocher sud (XII^e siècle, - Clocher nord (XII, XIII, XVI^e siècles).

Reproduction interdite
Copyright by Ch. Eggmann, 1912

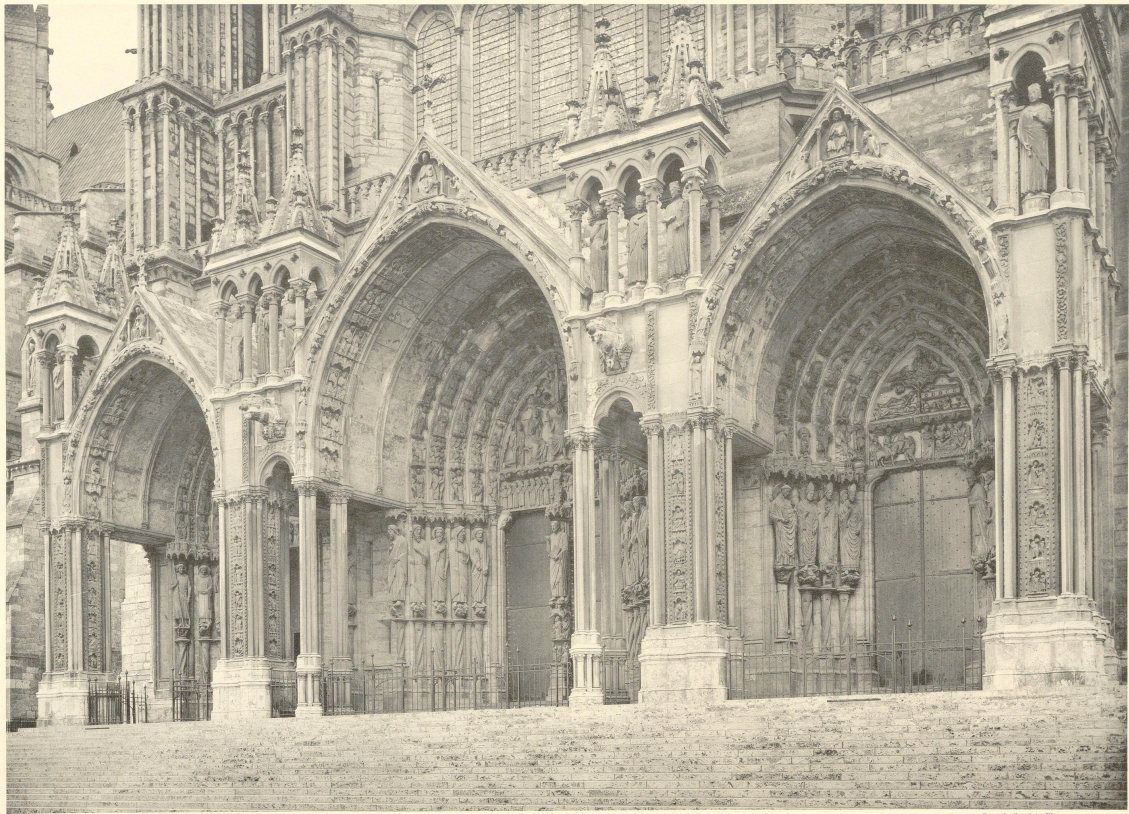
I

Librairie centrale d'art et d'architecture,
anc. maison Morel, Ch. Eggmann, succr.

06
WYB
1102-1



EN 1682
K C 1/111



CHARTRES. CATHÉDRALE.
Portail et porche du croisillon méridional.
XIII^e siècle.

II

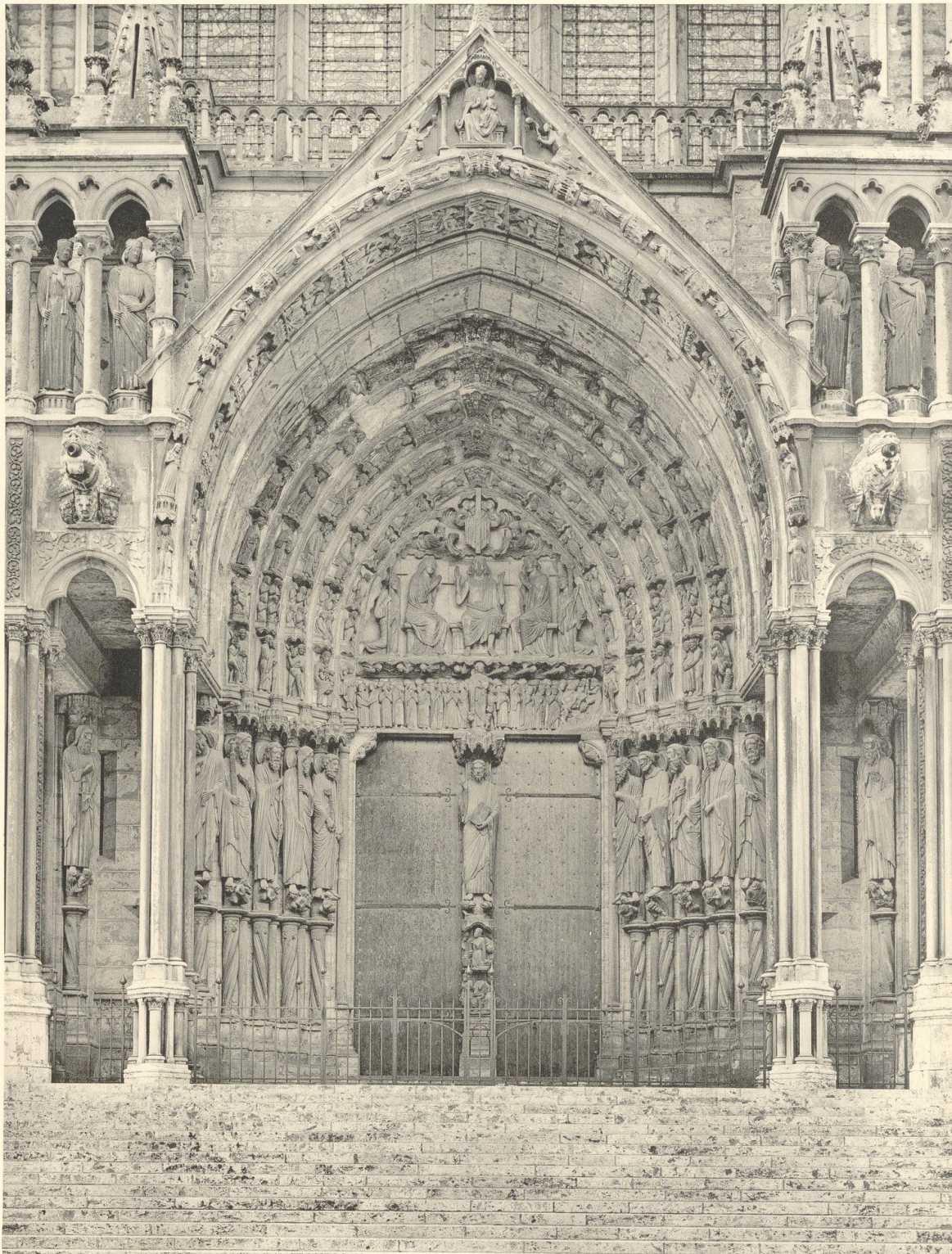
Reproduction intégrale
Copyright by Ch. Eggmann, 1912

*Librairie centrale d'art et d'architecture,
anc. maison Morel, Ch. Eggmann, 1912.*

06
WFB
1102-1



EK 1682
K CDM



CHARTRES. CATHÉDRALE NOTRE-DAME.

Porte centrale du Portail méridional.
Première moitié du XIII^e siècle.

III

Reproduction interdite
Copyright by Ch. Eggmann 1912

*Librairie centrale d'art et d'architecture,
anc. maison Hovel, Ch. Eggmann, succ^e.*

06
WYB
1102-1



EK 1682
K C11111



CHARTRES. CATHÉDRALE NOTRE-DAME.

1. Ebrasement gauche de la porte centrale du portail méridional.
2 et 3. Trumeaux de la même porte.
Première moitié du XIII^e siècle.

IV

Reproduction interdite.
Copyright by Ch. Eggemann, 1912.

Librairie centrale d'art et d'architecture,
anc. maison Morel, Ch. Eggemann, succ.

08
W46
1102-1



EK 1682
K 03111-1



CHARTRES, CATHÉDRALE NOTRE-DAME.

Ebrasement droit de la porte centrale du portail méridional.
Première moitié du XIII^e siècle.

v

Reproduction interdite
Copyright by Ch. Eggimann, 1912

*Librairie centrale d'art et d'architecture,
anc. maison Hoesel, Ch. Eggimann, succ^e.*

06
W4B
1102-1



EK 1682
K C11/M1



1



2



3

CHARTRES. CATHÉDRALE NOTRE-DAME.
1 et 3. Piliers antérieurs du porche méridional. Milieu du XIII^e siècle.
2. Voussures de la porte centrale du portail méridional. Première moitié du XIII^e siècle.

Reproduction interdite.
Copyright by Ch. Eggenmann, 1912.

06
WMS
1102-1



EK 1682
K CB1111



CHARTRES. CATHEDRALE NOTRE-DAME.

1 et 3. Piliers antérieurs du porche méridional. Milieu du XIII^e siècle.

2. Vousures de la porte centrale du portail méridional. Première moitié du XIII^e siècle.

VII

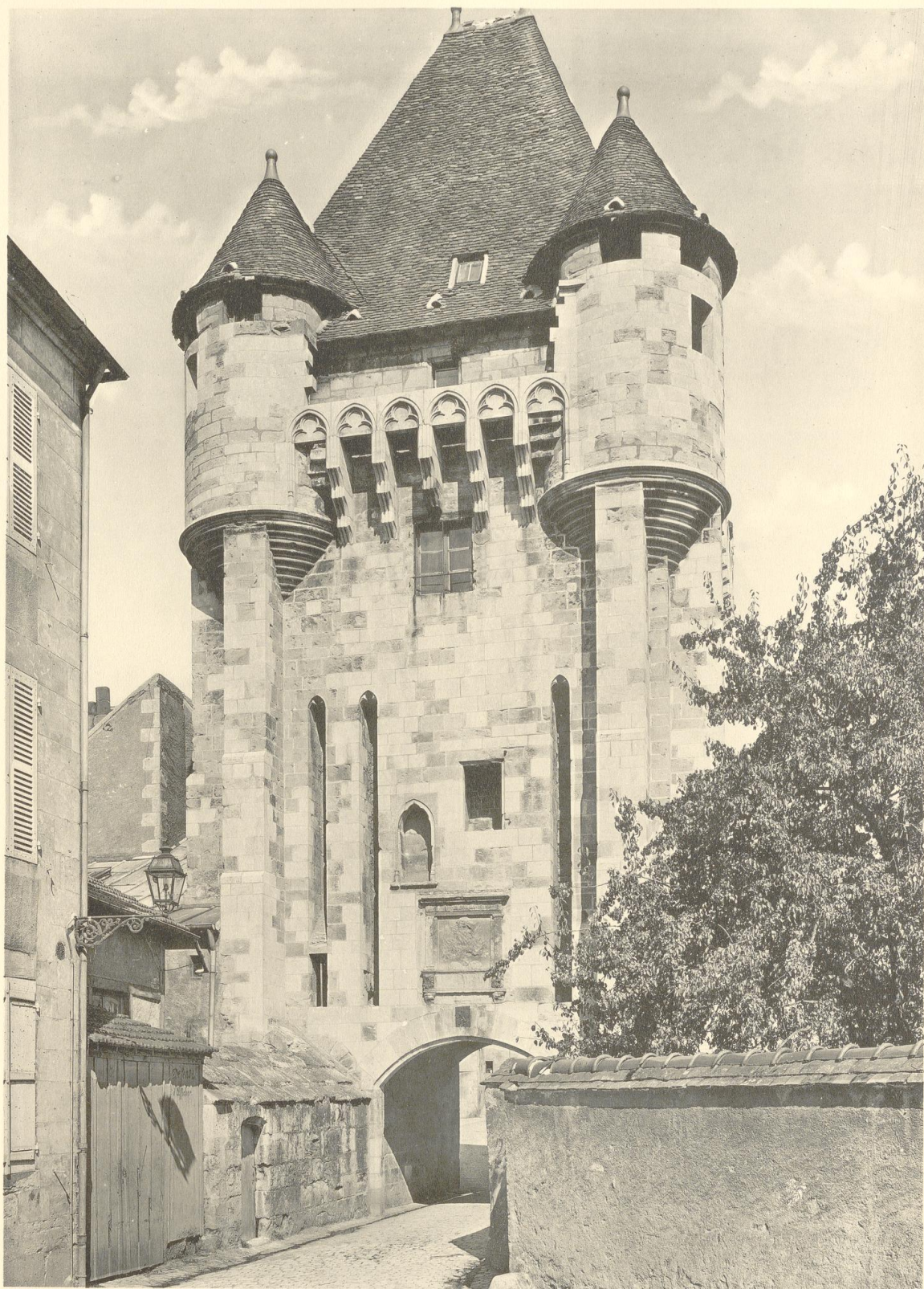
Reproduction interdite
Copyright by Ch. Eggmann, 1913

Librairie centrale d'art et d'architecture,
anc. maison Morel. Ch. Eggmann, 1906.

06
Wys
M02-1



EK 1682
K 12111



NEVERS, PORTE DU CROUX.
Face extérieure.
Fin du XIV^e siècle.

Reproduction interdite.
Copyright by Ch. Eggmann, 1912.

Librairie centrale d'art et d'architecture,
anc. maison Morel, Ch. Eggmann, succ^r

06
W4B
M02-1



EK 1682
K C131M1



DOUAI. HOTEL DE VILLE.
Belfroi et façade principale.
Fin du XV^e siècle.

Reproduction interdite.
Copyright by Ch. Eggmann, 1911.

I

06
W48
1102-1



EK 1682
K C 11/11



DOUAI. HOTEL DE VILLE.

Façade principale.
Fin du XV^e siècle.

II

Reproduction interdite
Copyright by Ch. Eggimann, 1911

Librairie centrale d'art et d'architecture,
anc. maison Morel, Ch. Eggimann, succ^r.

06
WYB
1102-1



EK 1682
K C11/11



DOUAI. HOTEL DE VILLE.
Portes de la face principale.
Fin du XV^e siècle.

III

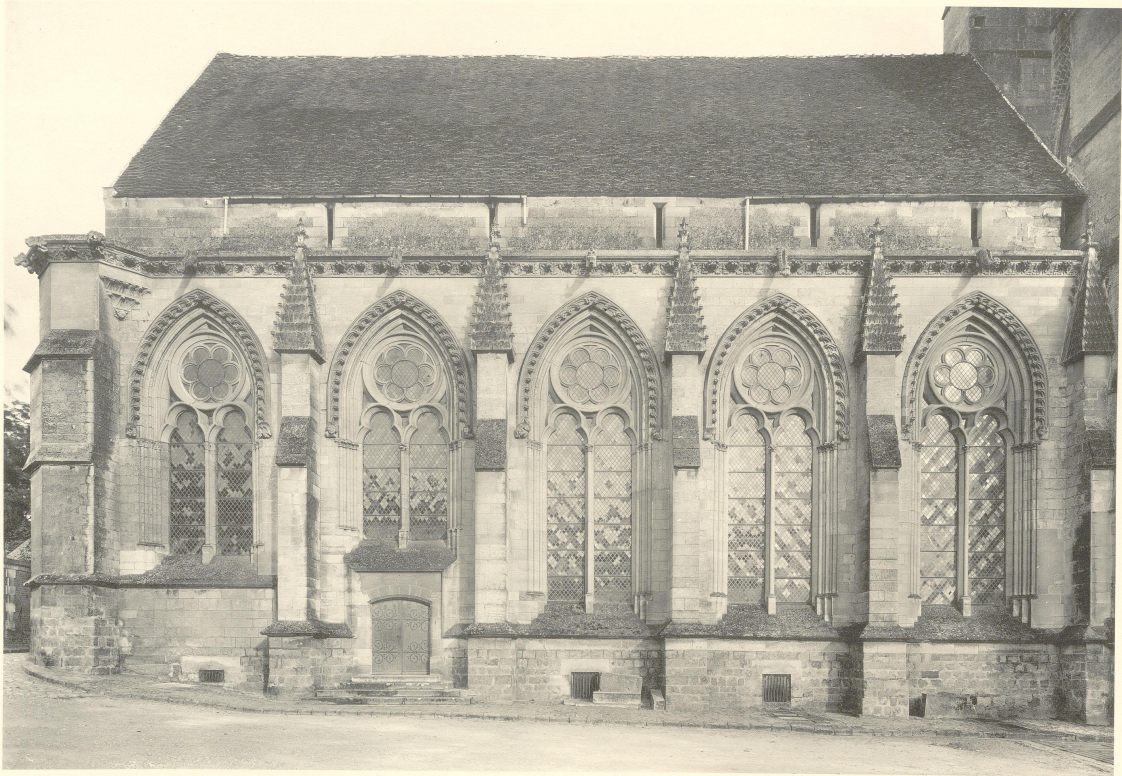
Reproduction interdite.
Copyright by Ch. Eggemann, 1912.

Librairie centrale d'art et d'architecture,
Ave. Matisse Morel, Ch. Eggemann succ^r

06
W/B
1102-1



EW 1082
K 05/111



NOYON. SALLE CAPITULAIRE.
Façade principale.
Second quart du XIII^e siècle.

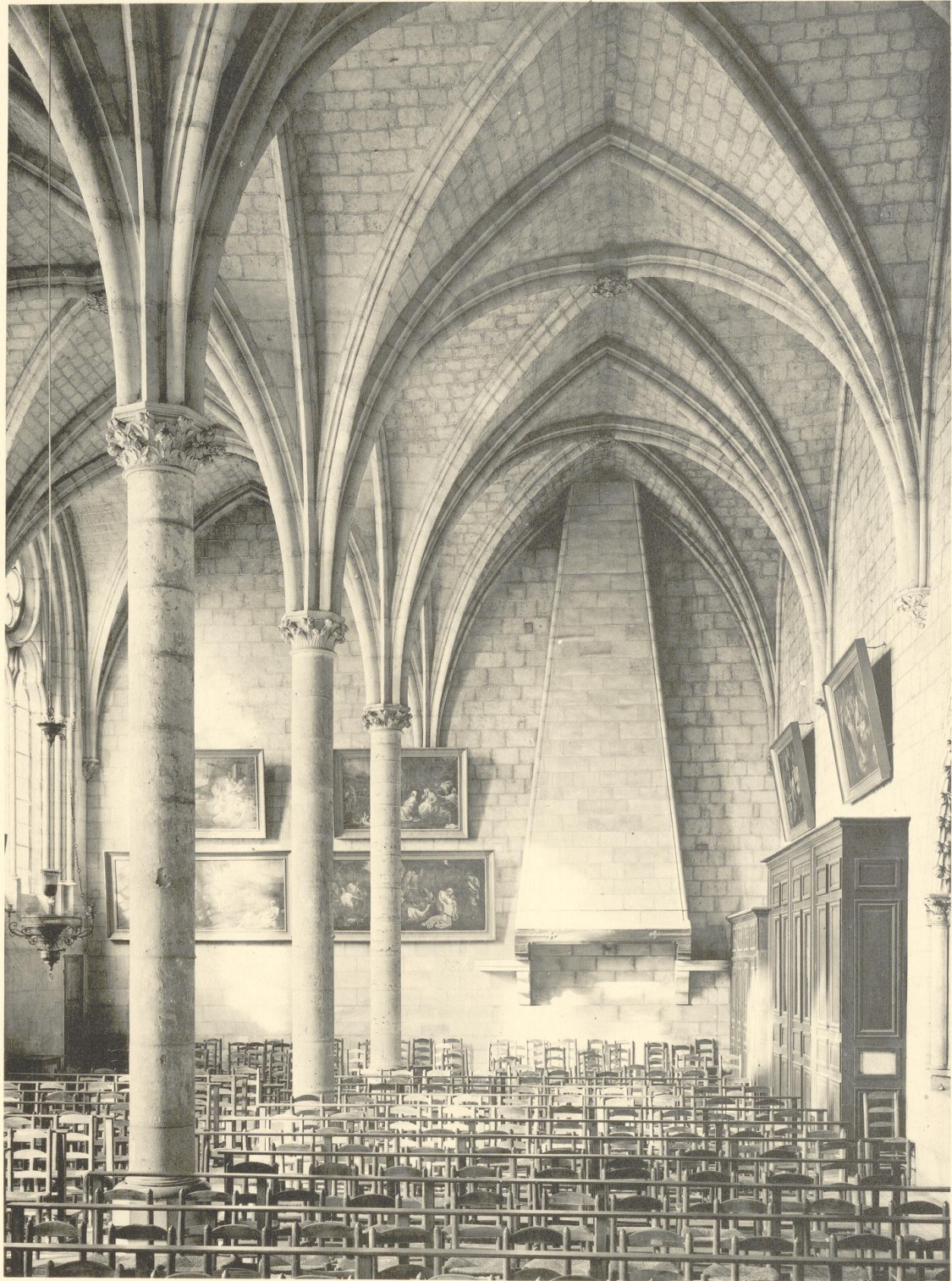
Reproduction interdite.
Copyright by Ch. Eggimann, 1911.

Librairie centrale d'art et d'architecture,
anc. maison Morel, Ch. Eggimann, succr.

06
W48
/102-1



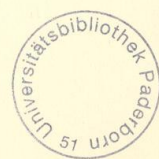
EK 1082
K 12111



NOYON. SALLE CAPITULAIRE.
Second quart du XIII^e siècle.

Reproduction interdite.
Copyright by Ch. Eggmann, 1911.

06
WYB
M02-1



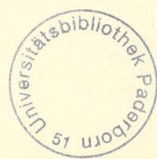
EK 1682
K C1M1



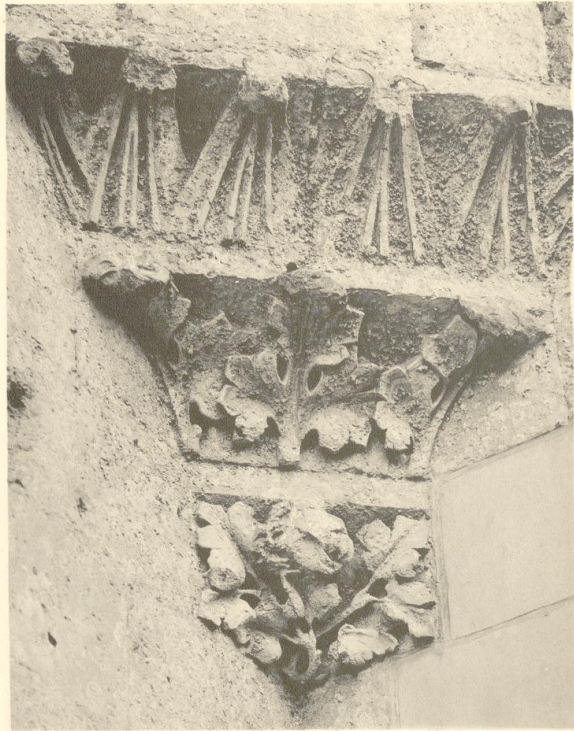
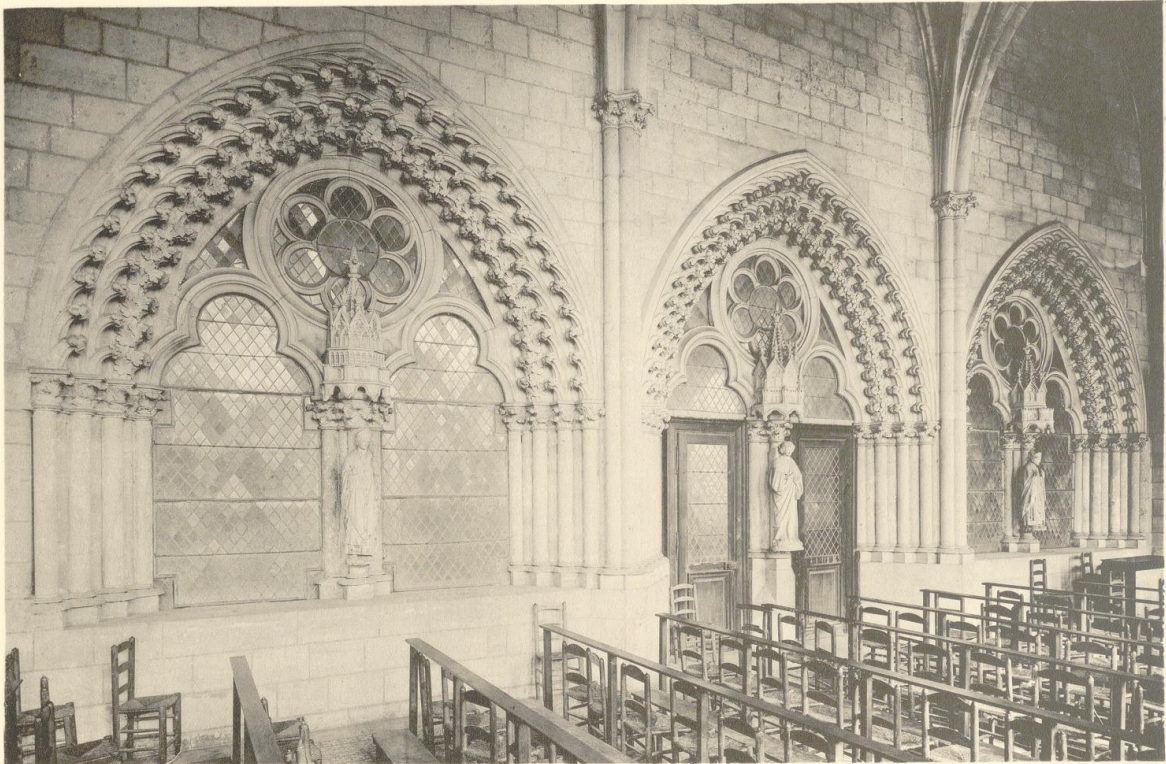
NOYON. SALLE CAPITULAIRE.
Détail de fenêtre de la façade principale.
Second quart du XIII^e siècle.

Reproduction interdite.
Copyright by Ch. Eggmann. 1912.

06
WYB
1102-1



EK 1682
K C121 M1



NOYON. SALLE CAPITULAIRE.
Face intérieure des fenêtres et détails de consoles.
Second quart du XIII^e siècle.

IV

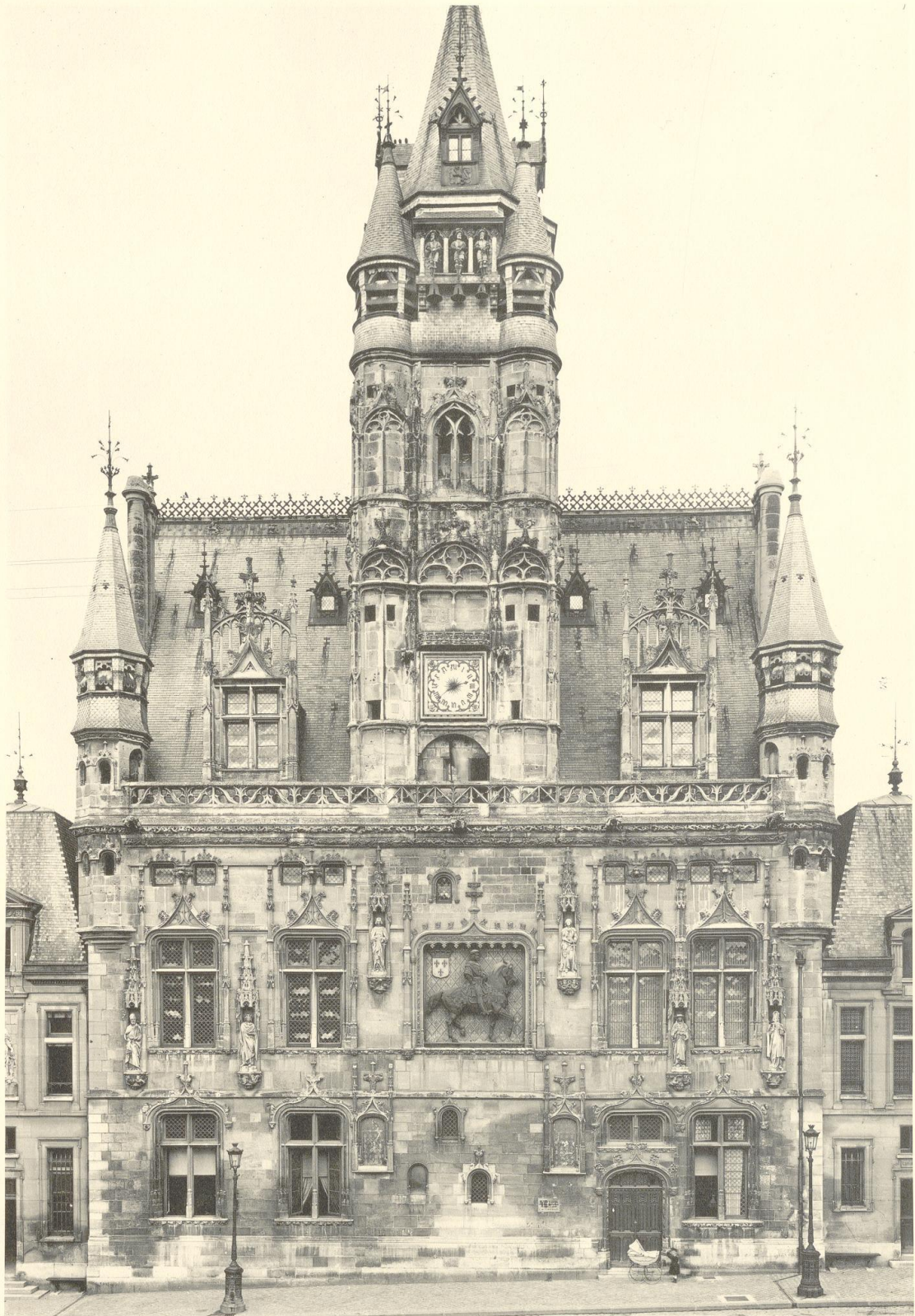
Reproduction interdite.
Copyright by Ch. Eggmann, 1913.

Librairie centrale d'art et d'architecture,
Anc. Maison Morel, Ch. Eggmann succ^r.

06
Wys
1102-1



EK 1682
K C11M1



COMPIÈGNE. HOTEL DE VILLE.
Façade principale.
Commencement du XVI^e siècle.

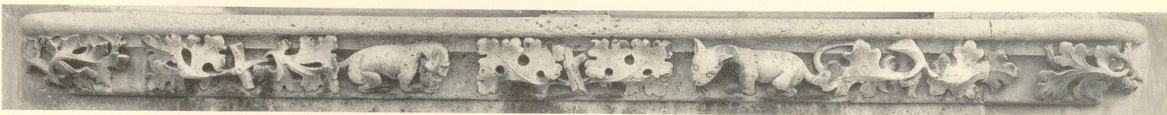
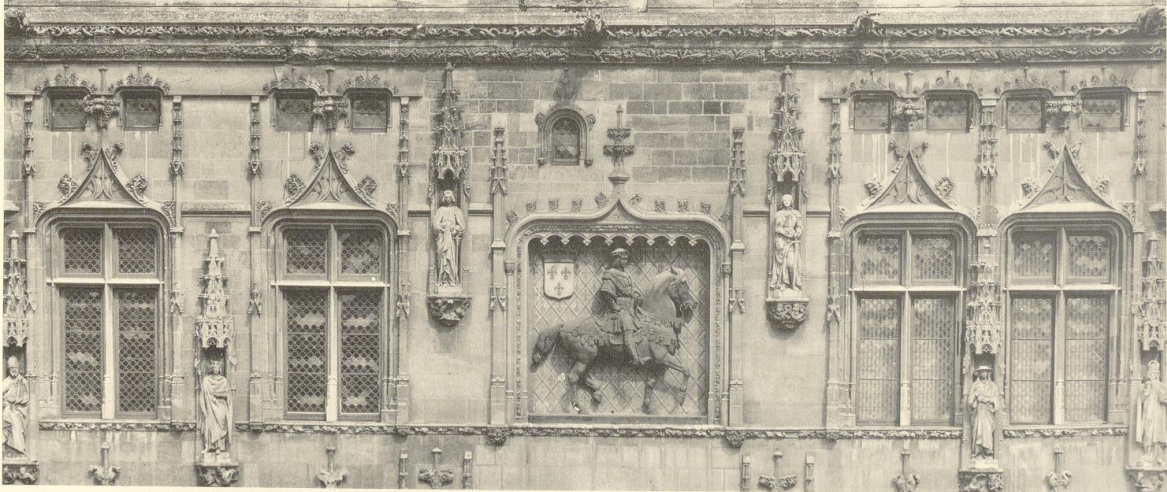
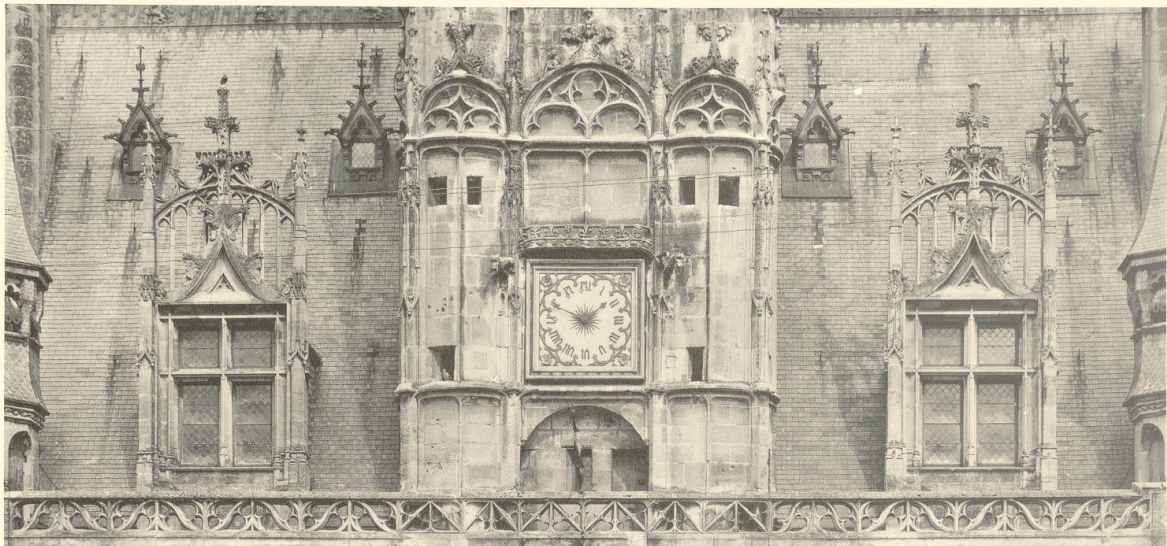
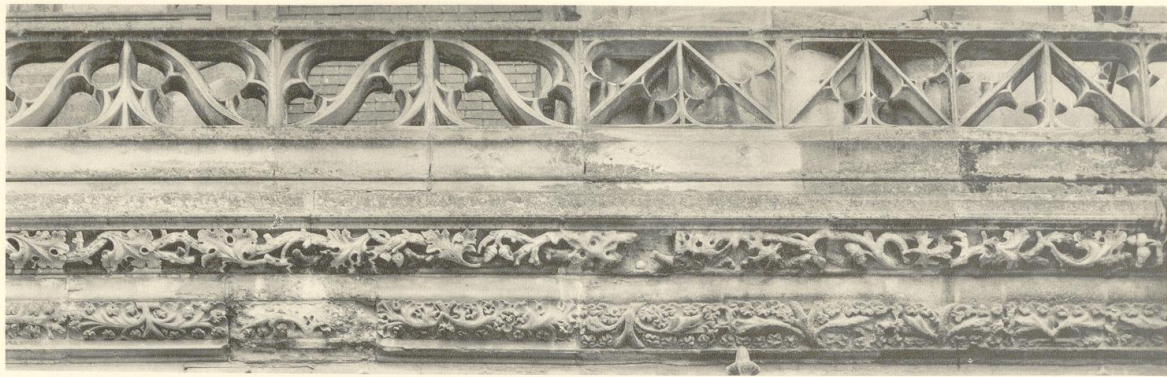
Reproduction Interdite
Copyright by Ch. Eggmann, 1911

I

06
wyB
1102-1



EV 1682
K C11M1



COMPIÈGNE. HOTEL DE VILLE.
Étage supérieur et lucarnes de la façade principale
Cordon sculpté sous les fenêtres.
Commencement du XVI^e siècle.

Reproduction interdite
Copyright by Ch. Eggmann, 1911

06
W48
1102-1



EK 1682
K CIX/M1



COMPIÈGNE. HOTEL DE VILLE.

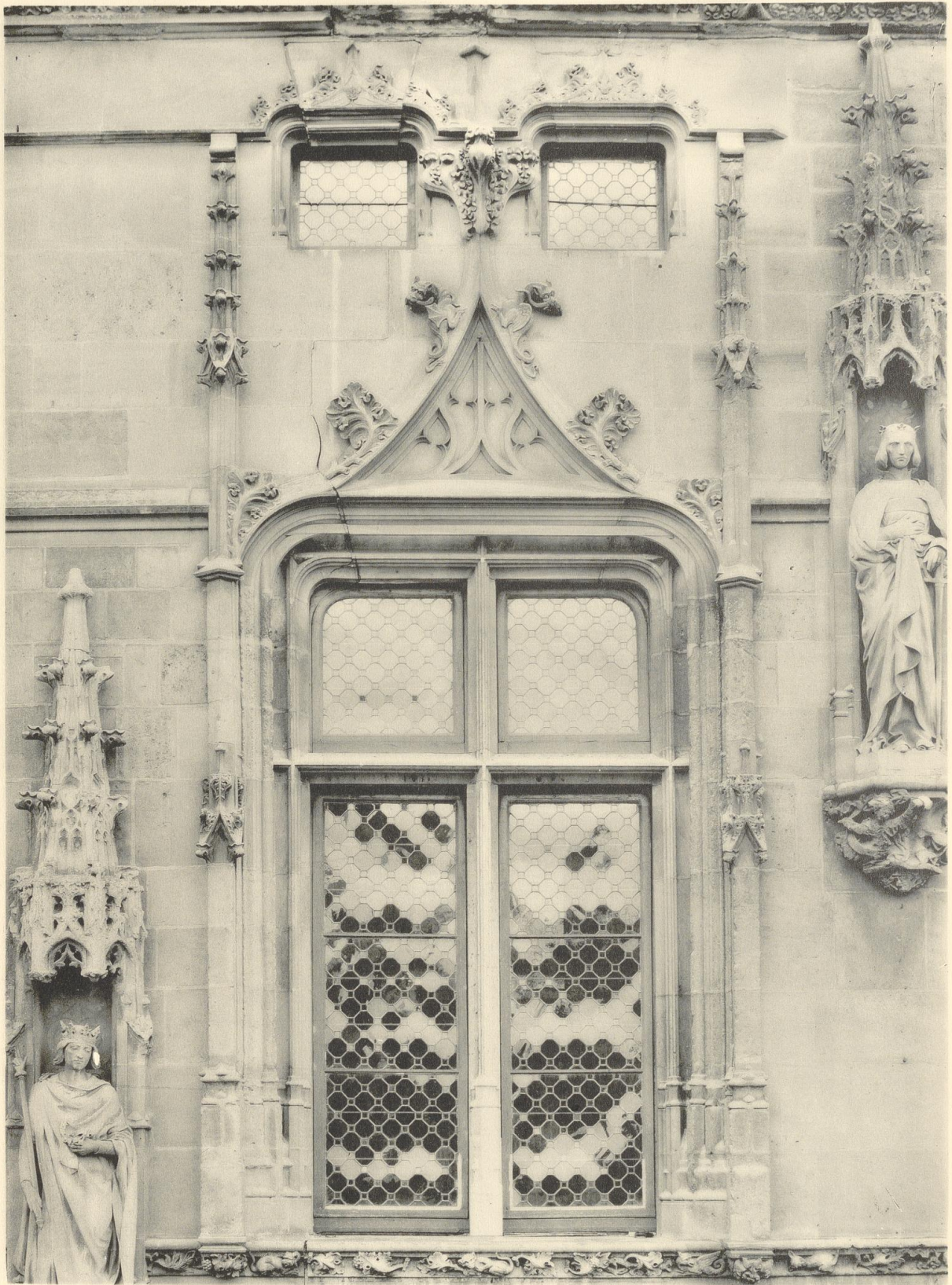
Porte d'entrée.
Commencement du XVI^e siècle.

Reproduction interdite.
Copyright by Ch. Eggmann, 1912.

06
w48
1102-1



EK 1682
K C131M1



COMPIÈGNE. HOTEL DE VILLE.
Fenêtre de l'étage supérieur.
Commencement du XVI^e siècle.

IV

Reproduction interdite.
Copyright by Ch. Eggmann, 1912.

Librairie centrale d'art et d'architecture,
Anc. Maison Morel, Ch. Eggmann succ^r.

06
W48
1102-1



EK 1682
K C81M1

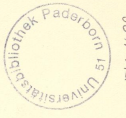


LYON. CATHÉDRALE SAINT-JEAN.
Partie occidentale de la nef et du bas-côté sud.
XIII et XIV^e siècles.

Reproduction interdite.
Copyright by Ch. Eggmann, 1913.

Librairie centrale d'art et d'architecture,
snc. maison Morel, Ch. Eggmann, succ.

06
Wys
M02-1



EK 1682
K 16/111



LYON. CATHÉDRALE SAINT-JEAN.
Extrémité occidentale du bas-côté nord.
XIII^e siècle.

II

Reproduction interdite
Copyright by Ch. Eggmann. 1913

Librairie centrale d'art et d'architecture,
anc. maison Morel, Ch. Eggmann, succ^r.

178 24

178 24

06
WYB
1102-1



EK 1682
K C11M1



LYON, CATHÉDRALE SAINT-JEAN.
Arcade et triforium de la nef.
XIV^e siècle.

III

Reproduction interdite
Copyright by Ch. Eggmann, 1913

Librairie centrale d'art et d'architecture,
anc. maison Morel, Ch. Eggmann, succr.

06
W4B
1102-1



EV 1682
K C11M1



LYON. CATHÉDRALE SAINT-JEAN.
Chapelle des Bourbons.
Fin du XV^e siècle.

IV

Reproduction interdite.
Copyright by Ch. Eggmann, 1912.

Librairie centrale d'art et d'architecture,
anc. maison Morel, Ch. Eggmann, succ^r.

06
248
1102-1



EK 1682
K 021111



LYON. CATHÉDRALE SAINT-JEAN.
Balustrade et frise dans la chapelle de Bourbon.
Fin du XV^e siècle.

V

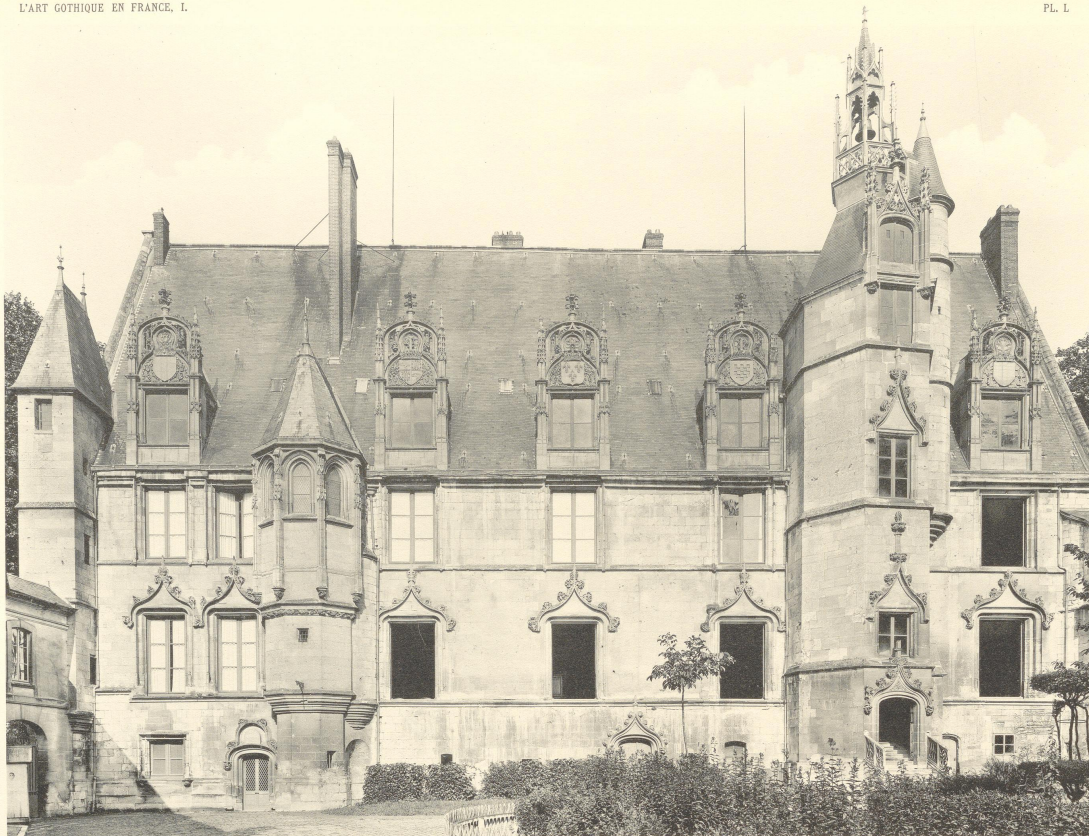
Reproduction interdite.
Copyright by Ch. Eggmann, 1912.

Librairie centrale d'art et d'architecture,
anc. maison Morel, Ch. Eggmann, succ^r

06
WYB
1102-1



EK 1682
K C 1/11



BEAUVAIS. ANCIEN PALAIS ÉPISCOPAL (AUJOURD'HUI PALAIS DE JUSTICE).
Façade principale.
Commencement du XVI^e siècle.

Reproduction interdite
Copyright by Ch. Eggimann, 1911

Librairie centrale d'art et d'architecture,
anc. maison Morel, Ch. Eggimann, succ.

06
LW 18
1102-1



EK 1182
K 121111



BEAUVAIS. ANCIEN PALAIS EPISCOPAL (AUJOURD'HUI PALAIS DE JUSTICE).
Partie droite de la façade principale.
Commencement du XVI^e siècle.

Reproduction interdite.
Copyright by Ch. Eggmann. 1910.

II

Librairie centrale d'art et d'architecture,
anc. maison Morel, Ch. Eggmann, succ.

06
WYB
1102-1



EK 1682
H C181M1



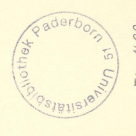
BEAUVAIS. ANCIEN PALAIS EPISCOPAL (AUJOURD'HUI PALAIS DE JUSTICE).
Lucarnes de la face principale.
Commencement du XVI^e siècle.

Reproduction interdite.
Copyright by Ch. Eggmann, 1911.

III

Librairie centrale d'art et d'architecture,
202, rue de Valenciennes, Ch. Eggmann, escr.

06
WYB
1102-1



EK 1682
K CISM



NEVERS. CATHÉDRALE SAINT-CYR.
Chevet vu du sud-est.
XIII^e et XIV^e siècles.

Reproduction interdite
Copyright by Ch. Eggenmann, 1912

*Librairie centrale d'art et d'architecture,
anc. maison Morel, Ch. Eggenmann, succ.*

06
WYS
1102-1



EK 1682
K CIX/111

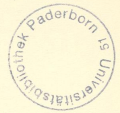


NEVERS. CATHÉDRALE SAINT-CYR.
Tour du Sud. Ensemble et détail d'un angle.
Premier quart du XVI^e siècle.

Reproduction interdite
Copyright by Ch. Eggimann. 1912

Librairie centrale d'art et d'architecture,
anc. maison Morel, Ch. Eggimann, succ.

06
W48
1102-1



EK 1182
K 021111



NEVERS. CATHÉDRALE SAINT-CYR.

Face septentrionale de la nef.
Milieu du XIII^e siècle

III

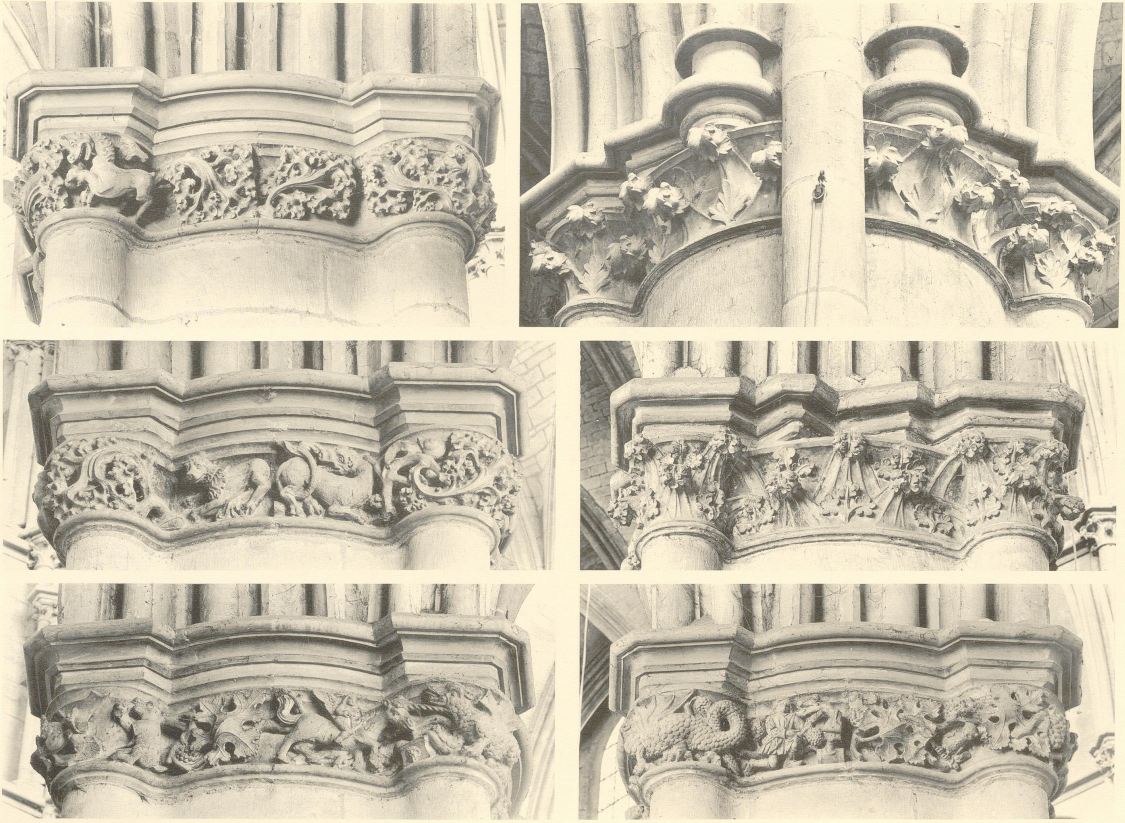
Reproduction interdite
Copyright by Ch. Eggimann. 1912

Librairie centrale d'art et d'architecture,
anc. maison Morel, Ch. Eggimann, succr.

06
W48
1102-1



EK 1682
K C 1/111



NEVERS. CATHEDRALE SAINT-CYR.
Chapiteaux de la nef.
XIII^e et XIV^e siècles.

IV

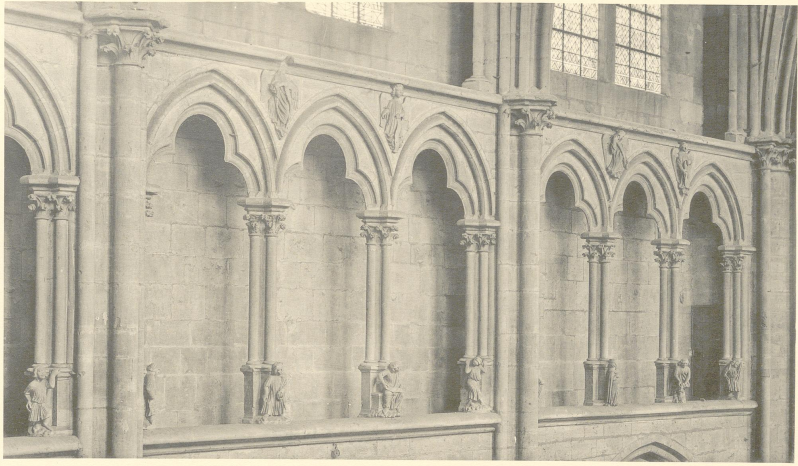
Reproduction interdite
Copyright by Ch. Eggmann, 1912

Librairie centrale d'art et d'architecture,
anc. maison Morel, Ch. Eggmann, succr.

06
6343
1102-1



EK 11682
K C 11111



NEVERS. CATHÉDRALE SAINT-CYR.
Détails du triforium de la nef.
Milieu du XIII^e siècle.

V

Reproduction interdite
Copyright by Ch. Eggemann, 1912

Librairie centrale d'art et d'architecture,
anc. maison Morel, Ch. Eggemann, succr.

D6
WYB
1102-1



EK 1682
K CZ 111



NEVERS. CATHÉDRALE SAINT-CYR.

Chœur oriental.
XIII^e et XIV^e siècles.

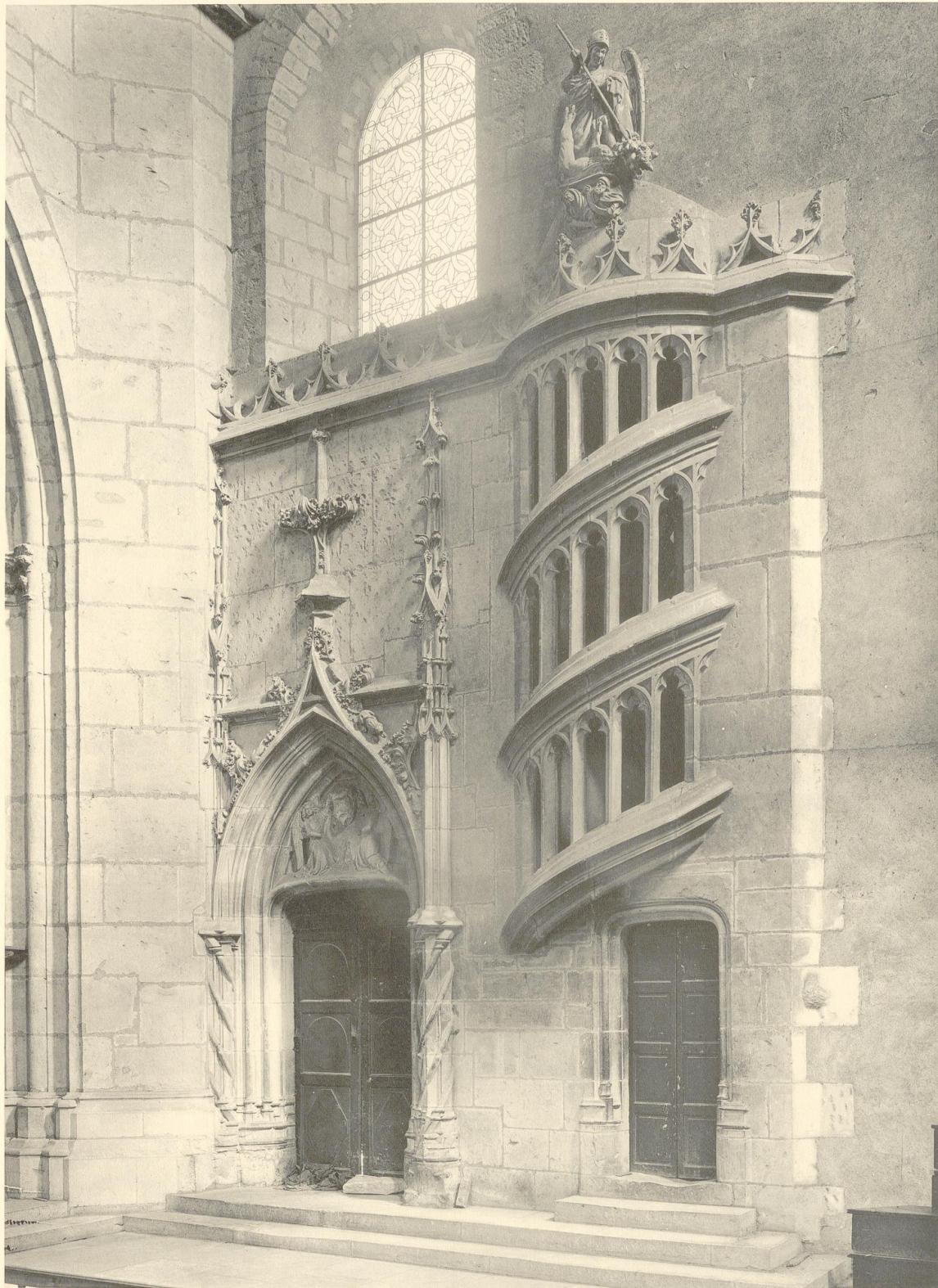
VI

Reproduction interdite
Copyright by Ch. Eggmann, 1912

06
WYB
M02-1



EK 1682
K C 1711



NEVERS. CATHÉDRALE SAINT-CYR.
Porte et escalier dans le croisillon sud du transept.
Fin du XV^e siècle.

VII

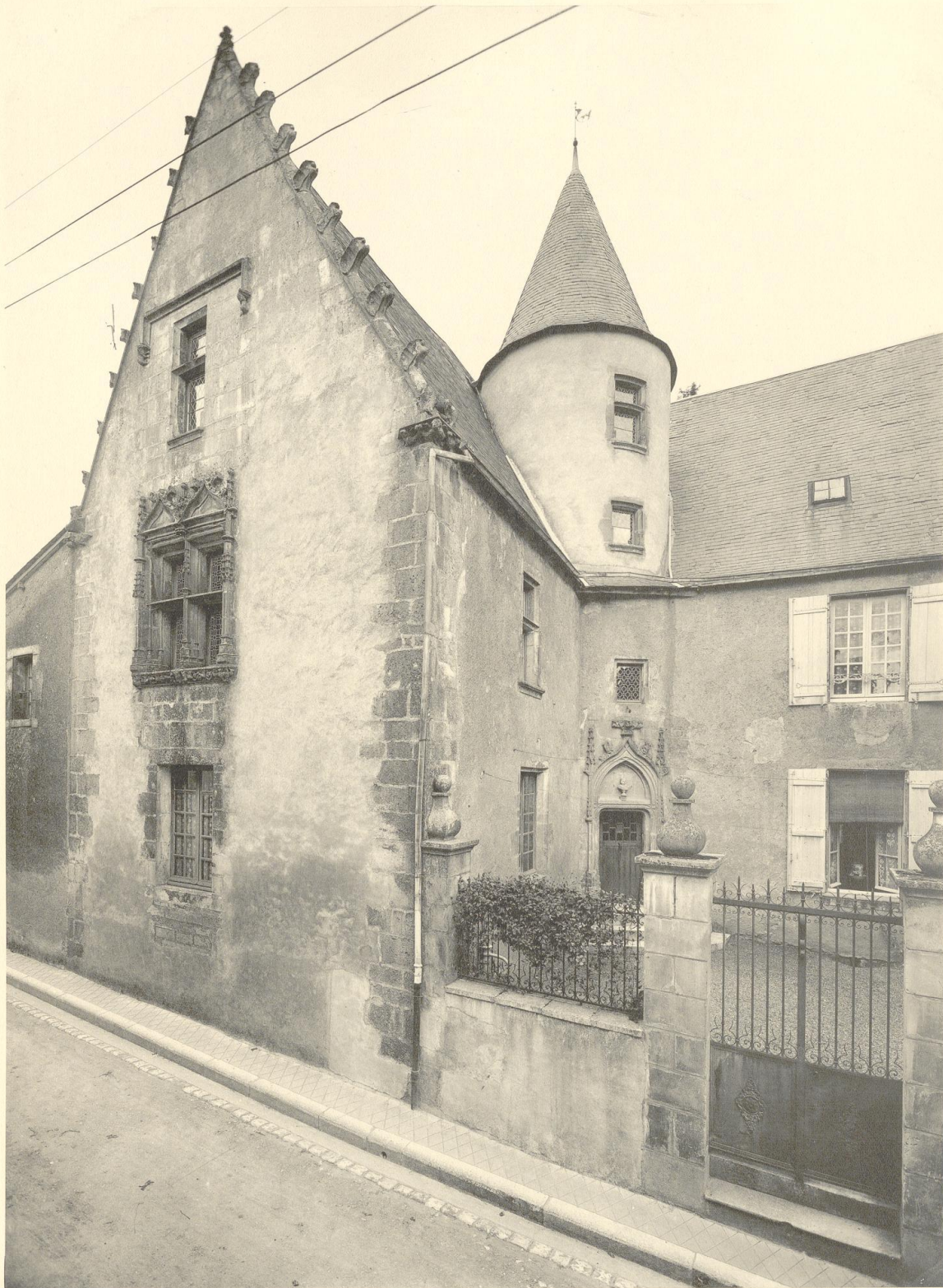
Reproduction interdite
Copyright by Ch. Eggmann, 1913

Librairie centrale d'art et d'architecture,
anc. maison Morel, Ch. Eggmann, succ^r.

06
WYB
MOZ-1



EK 1682
K CIX/111



CIVRAY (Vienne). HOTEL DE LA PRÉVOTÉ.

Façades sur la rue Louis XIII.
Fin du XV^e siècle.

1

Reproduction interdite
Copyright by Ch. Eggimann, 1913

Librairie centrale d'art et d'architecture,
anc. maison Morel, Ch. Eggimann, succr.

71.1

UNIVERSITÄT PADERBORN

06
WYB
1102-1



EK 1682
K C 1111



CIVRAY (Vienne). HOTEL DE LA PRÉVOTÉ.
Porte et fenêtre sur la rue Louis XIII.
Fin du XV^e siècle.

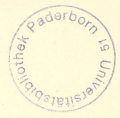
11



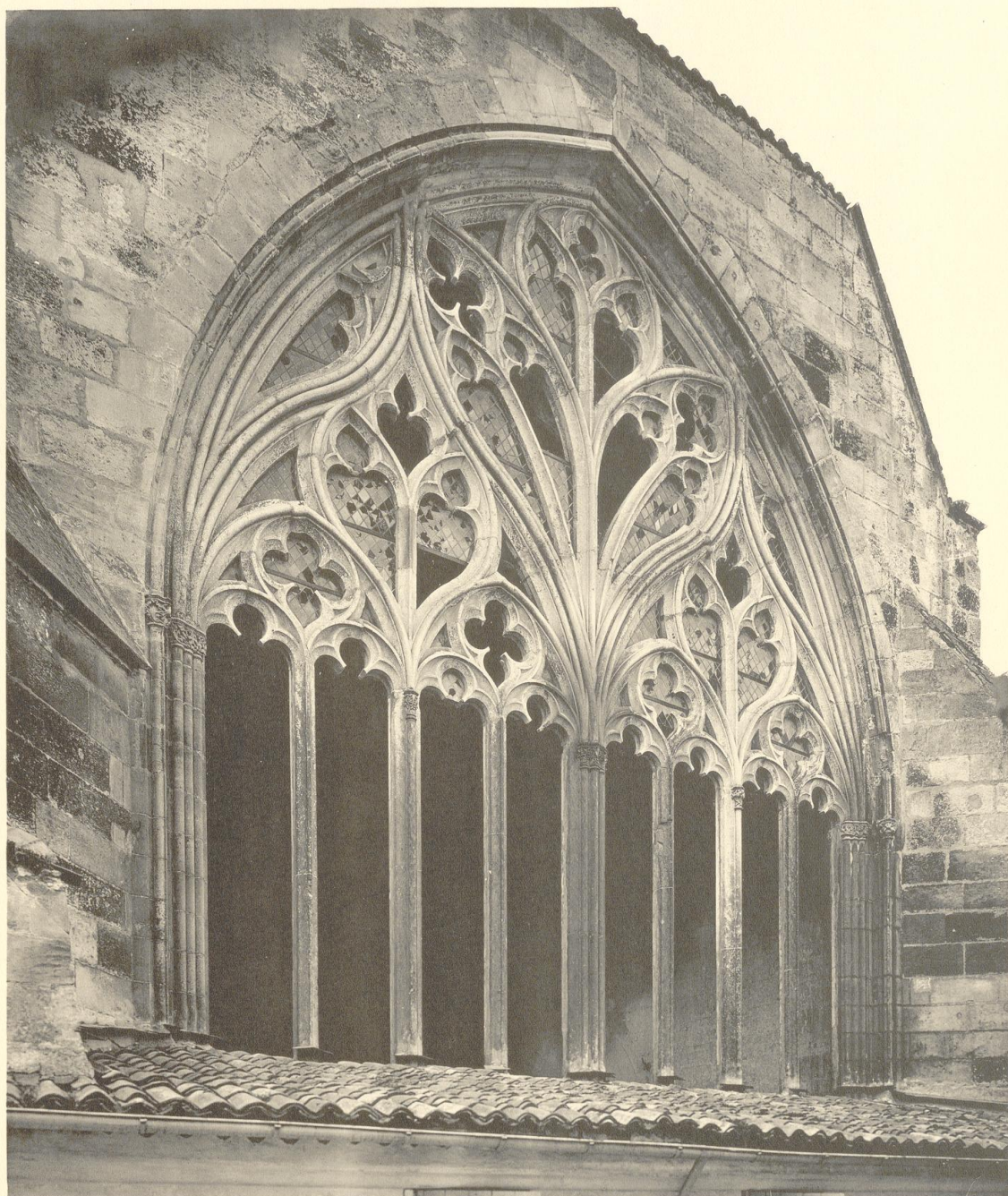
Reproduction interdite.
Copyright by Ch. Eggmann, 1912.

Librairie centrale d'art et d'architecture,
Anc. Maison Morel, Ch. Eggmann succ.

06
W48
1102-1



EK 1682
K C81M1



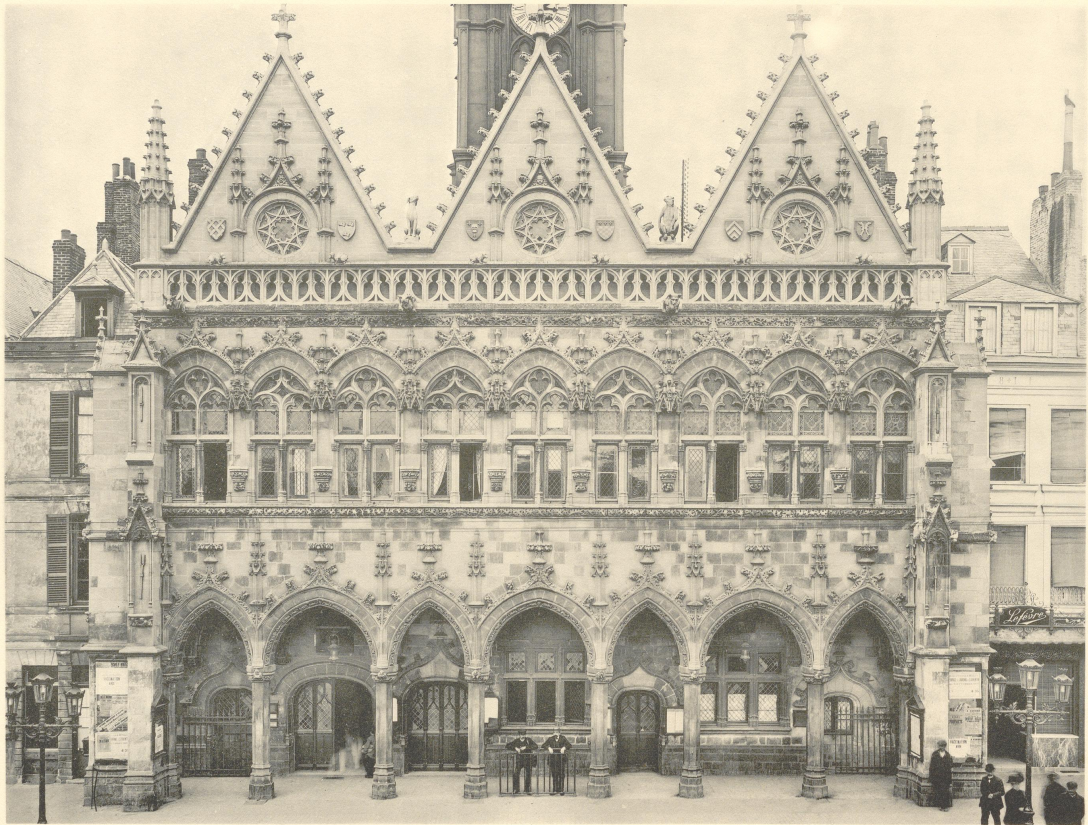
SAINTES (Charente-Inférieure).
Fenêtre de l'ancienne chapelle des Jacobins.
XV^e siècle.

Reproduction interdite.
Copyright by Ch. Eggimann, 1913.

06
WYB
1102-1



EK 1682
K C11M1



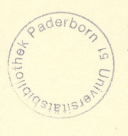
SAINT-QUENTIN. HOTEL DE VILLE.
Façade principale.
Commencement du XVI^e siècle.

Reproduction interdite.
Copyright by Ch. Eggenmann, 1911.

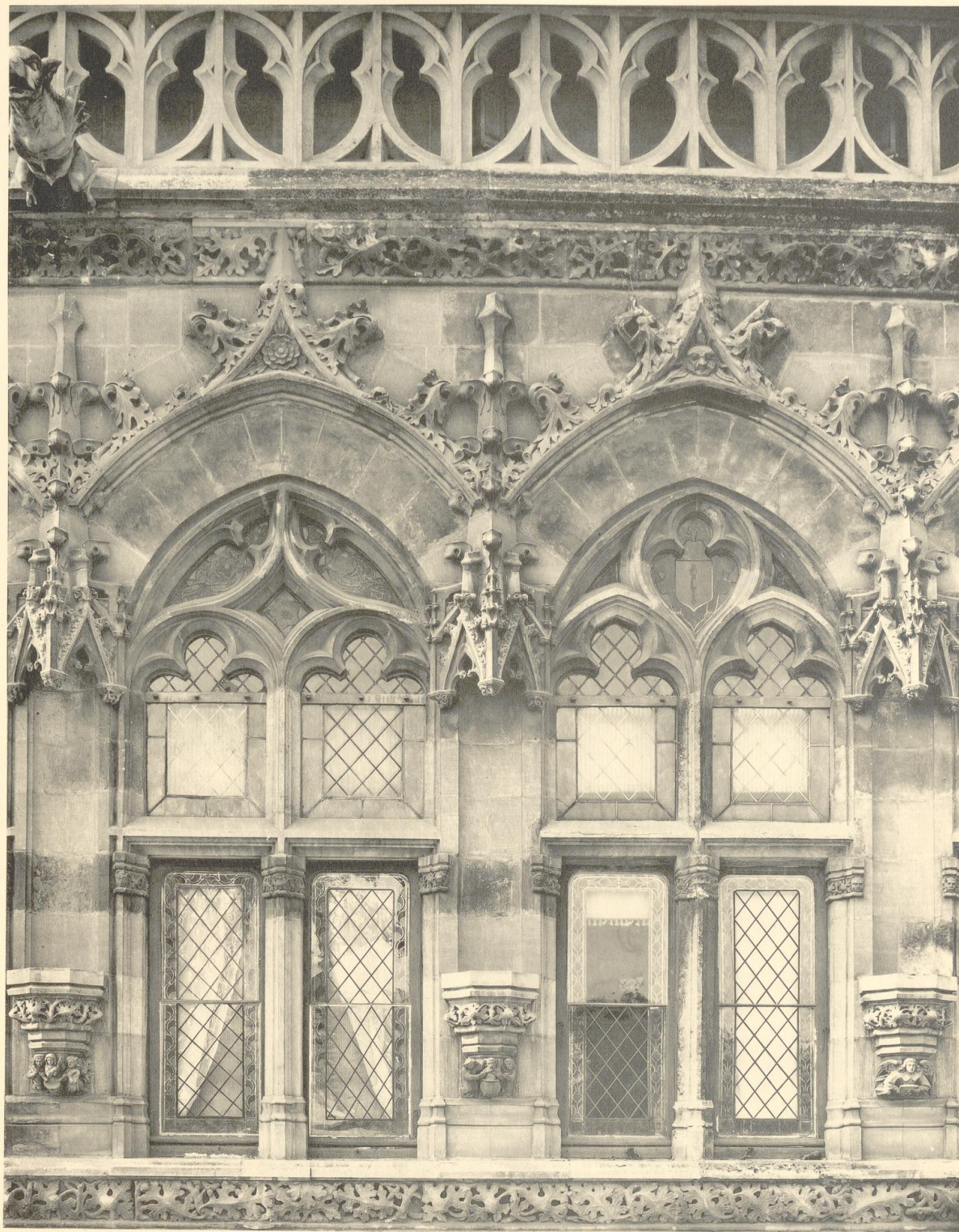
Librairie centrale d'art et d'architecture,
anc. maison Morel, Ch. Eggenmann, succ.

UNIVERSITY OF CHICAGO PRESS

06
wys
1102-1



EK 1682
K CEM



SAINT-QUENTIN. HOTEL DE VILLE.
Fenêtres de la face principale.
Commencement du XVI^e siècle.

Reproduction interdite.
Copyright by Ch. Eggmann. 1911.

06
WYB
M02-1



EN 1682
K C11M1



SAINT-QUENTIN. HOTEL DE VILLE.
Détails de fenêtre de l'étage supérieur.
Commencement du XVI^e siècle.

Reproduction interdite.
Copyright by Ch. Eggmann, 1912.

06
W48
1102-1



EN 1682
K C11M1



SAINTE-QUENTIN. HOTEL DE VILLE.
Porte d'entrée et arcade du rez-de-chaussée.
Commencement du XVI^e siècle.

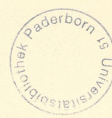
IV



Reproduction Inédite.
Copyright by Ch. Eggmann, 1912.

Librairie centrale d'art et d'architecture,
avec maison Morel, Ch. Eggmann, succ.

06
WYB
1102-1



EK 1682
K 02111



SAINT-QUENTIN. HOTEL DE VILLE.
Chapiteaux des piliers des arcades.
Commencement du XVI^e siècle.

Reproduction interdite.
Copyright by Ch. Eggimann, 1932.

06
W43
M02-1



EK 1682
K C121M1



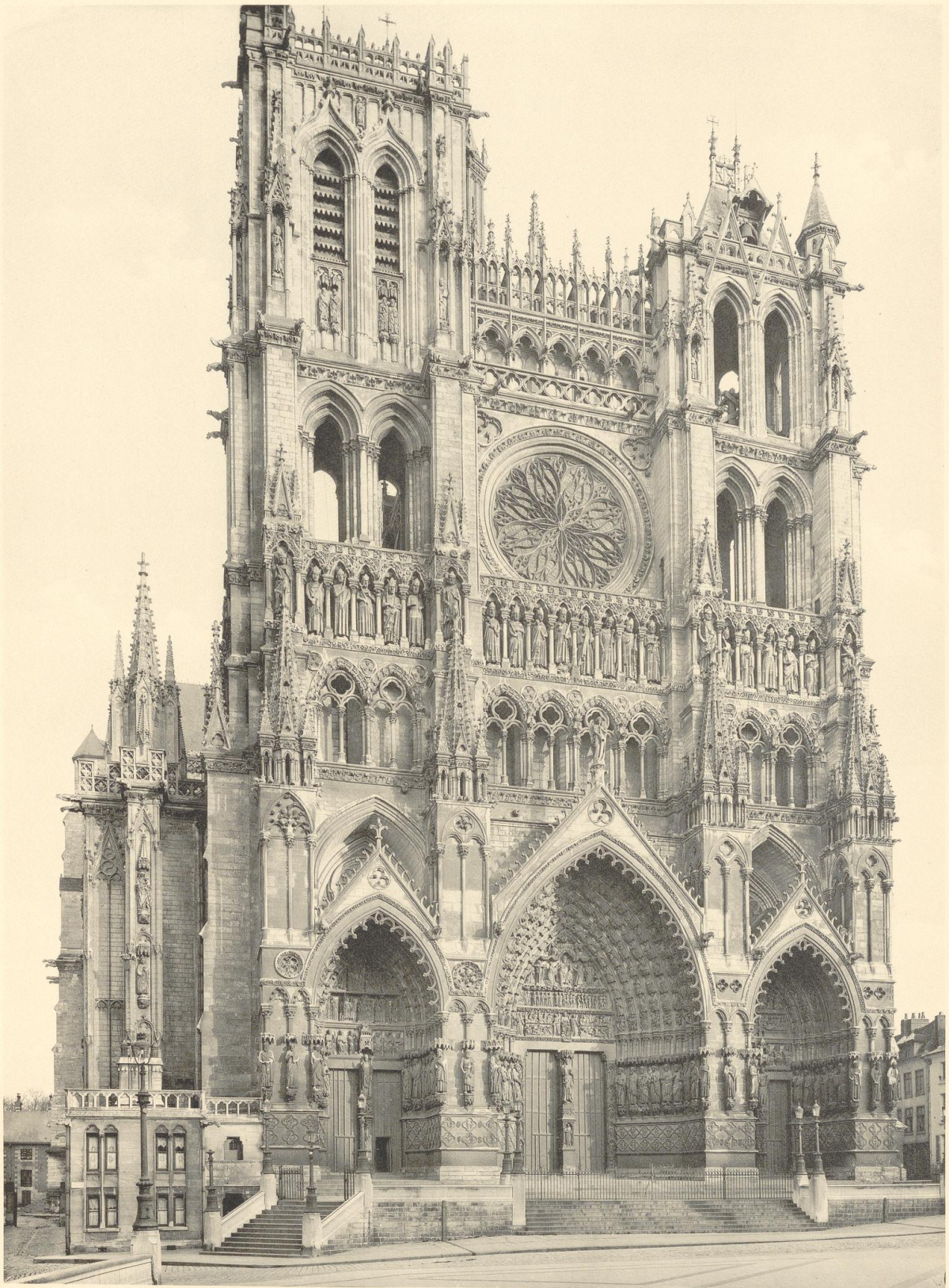
SAINTE-QUENTIN. HOTEL DE VILLE.
1 et 2. Chapiteaux des piliers du portique.
3. Cordon sculpté de la façade principale.
Commencement du XIV^e siècle.

Reproduction interdite
Copyright by Ch. Eggmann, 1911

06
WMB
1102-1



EK 1682
K 65111



CATHÉDRALE D'AMIENS.
Façade occidentale.
XIII^e siècle.

Reproduction Interdite
Copyright by Ch. Eggmann, 1912

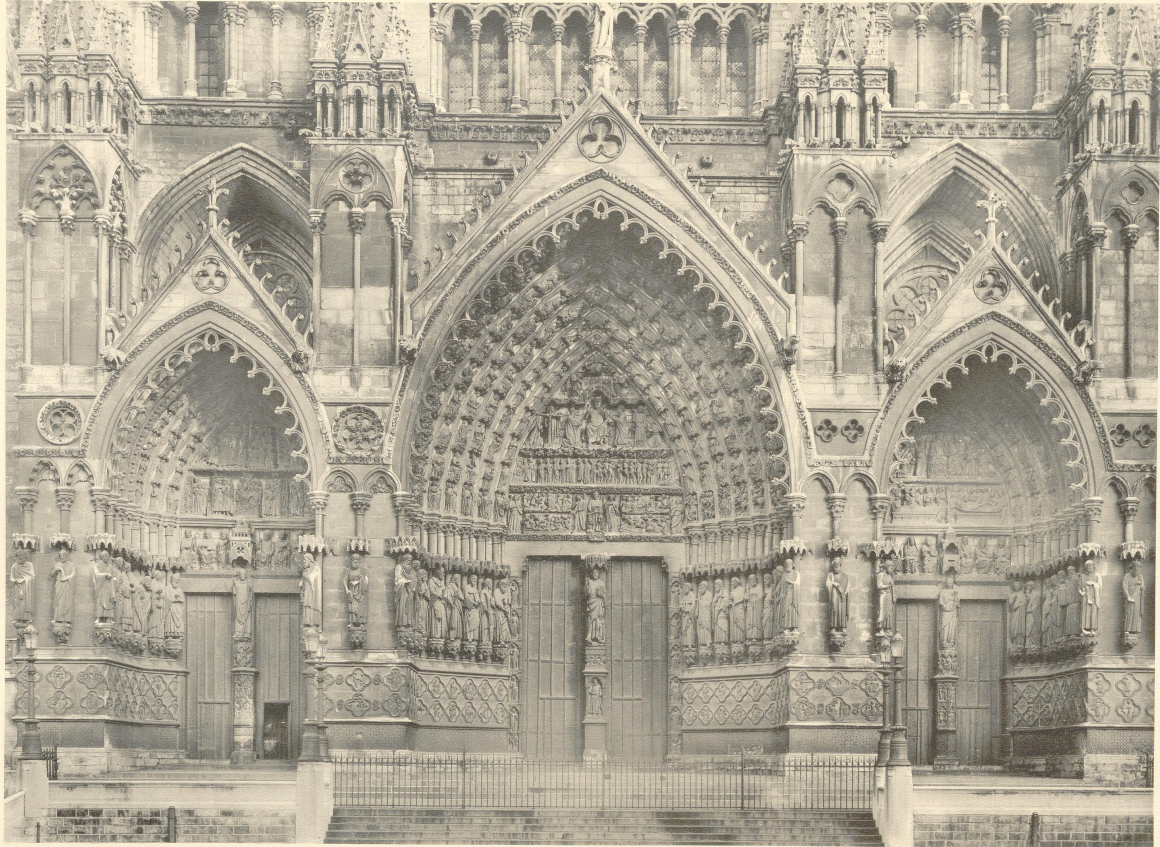
I

Librairie centrale d'art et d'architecture,
anc. maison Morel, Ch. Eggmann, succ.

06
WYB
1102-1



EK 1682
K CIXI M1



AMIENS. CATHÉDRALE.
Les trois portails de la façade.
Commencement du XIII^e siècle.

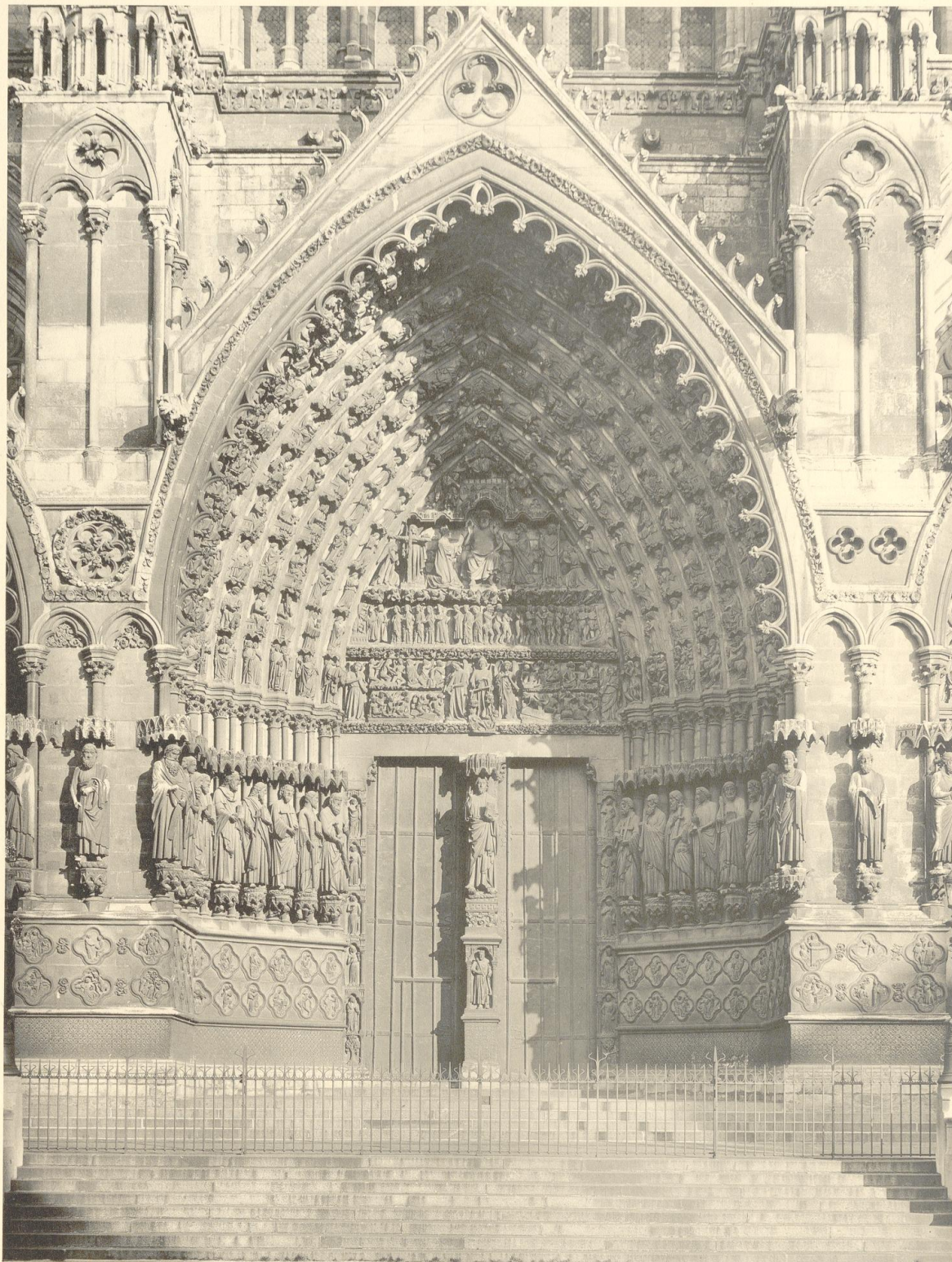
Reproduction Interditte
Copyright by C. Eggmann, 1912

*Librairie centrale d'art et d'architecture,
avec maison Morel, Ch. Eggmann, succ.*

06
wys
182-1



EK 182
K 02111



AMIENS. CATHÉDRALE NOTRE-DAME.

Porte centrale de la façade principale.
Première moitié du XIII^e siècle.

III

Reproduction interdite
Copyright by Ch. Eggimann, 1912

Librairie centrale d'art et d'architecture,
anc. maison Morel, Ch. Eggimann, succr.

06
WYB
1102-1



EK 1682
K CB1M1



AMIENS. CATHEDRALE NOTRE-DAME.

Ébrasement gauche de la porte centrale.
Première moitié du XIII^e siècle.

IV

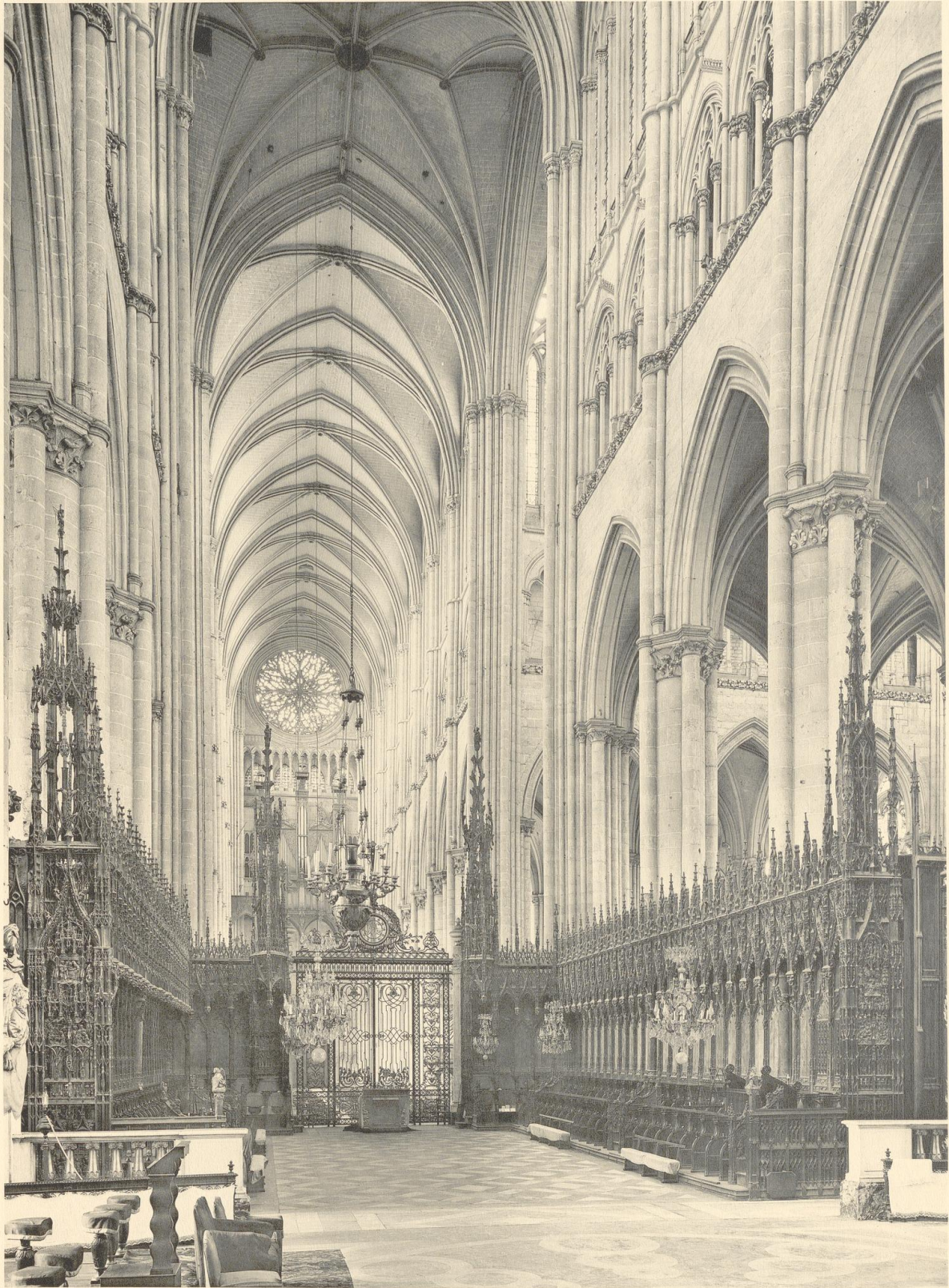
Reproduction interdite
Copyright by Ch. Eggmann. 1913

Librairie centrale d'art et d'architecture,
anc. maison Morel, Ch. Eggmann, succr.

06
WYB
1102-1



EK 1682
K C 15 M 1



CATHÉDRALE D'AMIENS.

Vue de la nef et des stalles.
XIII^e siècle.

X

Reproduction interdite
Copyright by Ch. Eggmann, 1912

Librairie centrale d'art et d'architecture,
anc. maison Morel, Ch. Eggmann, succ^r.

06

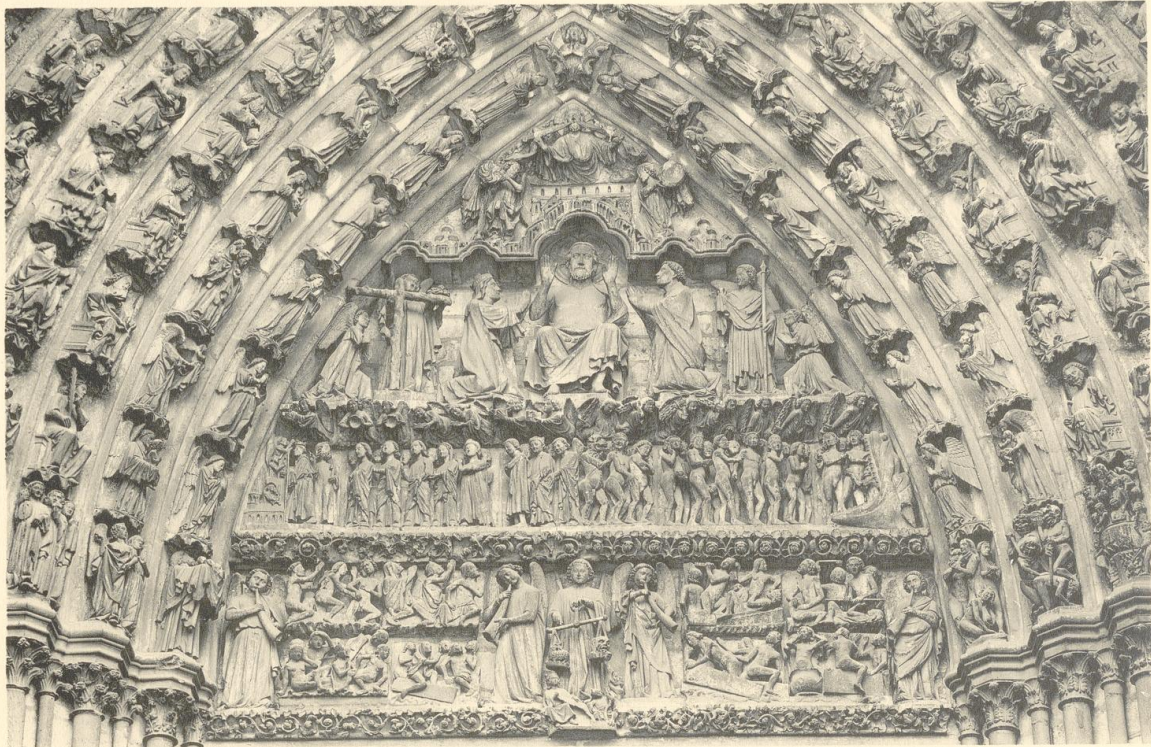
WYB

1102-1



EK 1682

K C 11 M 1



CATHEDRALE D'AMIENS.
Tympan et voûtures de la porte centrale.

Reproduction interdite.
Copyright by Ch. Eggmann, 1912

06
WYB
1102-1



EK 1682
K C 1111



CATHÉDRALE D'AMIENS.
LES VIERGES SAGES.

VII



LE CARDINAL DE LA GRANGE.



LE BEAU DIEU.



LA VIERGE MÈRE.

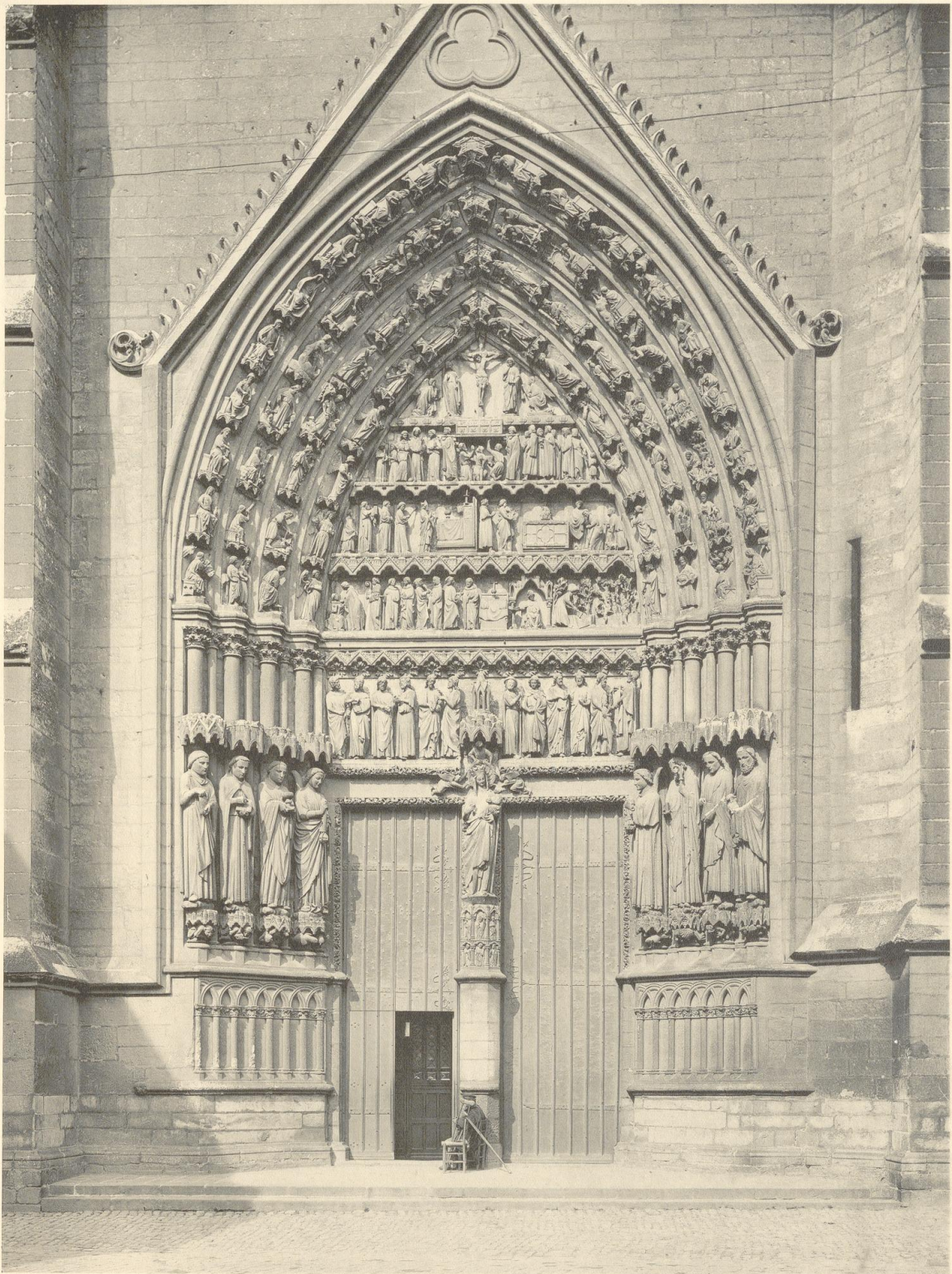


LES VIERGES FOLLES.

06
w43
1102-4



EK 1682
N 02111



AMIENS. CATHÉDRALE NOTRE-DAME.

Portail méridional dit de la Vierge dorée.
Première et seconde moitié du XIII^e siècle.

VIII

Reproduction interdite
Copyright by Ch. Eggimann, 1913

Librairie centrale d'art et d'architecture,
anc. maison Morel, Ch. Eggimann, succ^r.

06
WYB
M02-1



EK 1682
K C31M1



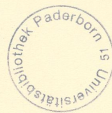
AMIENS. CATHÉDRALE.
Porte de la Vierge dorée.
Apôtres du linteau. — Arcatures des piédroits.

IX

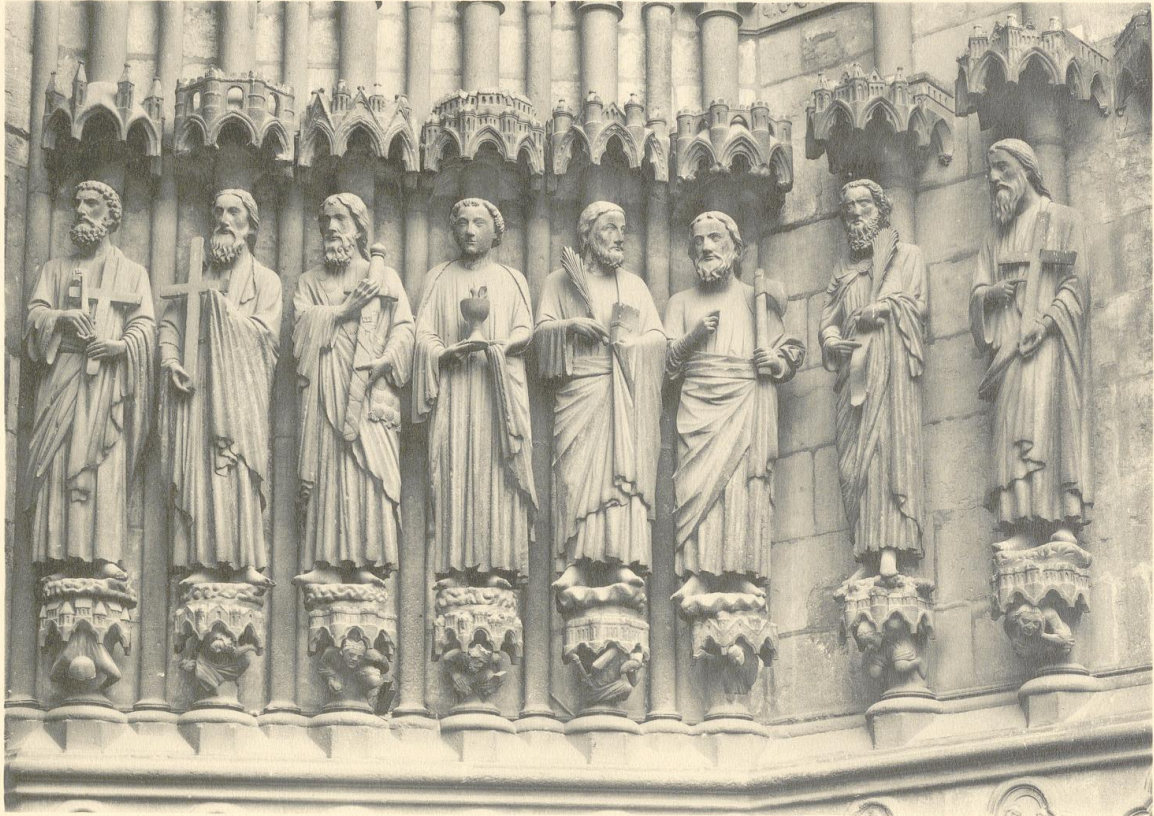
Reproduction interdite
Copyright by Ch. Egginann, 1912

Librairie centrale d'art et d'architecture,
succ. maison Morel, Ch. Egginann, succ.

06
WMB
1102-1



EK 1082
V. C. 1111



CATHEDRALE D'AMIENS.

Porte centrale de la façade: Apôtres, prophètes, vertus et vices.

v

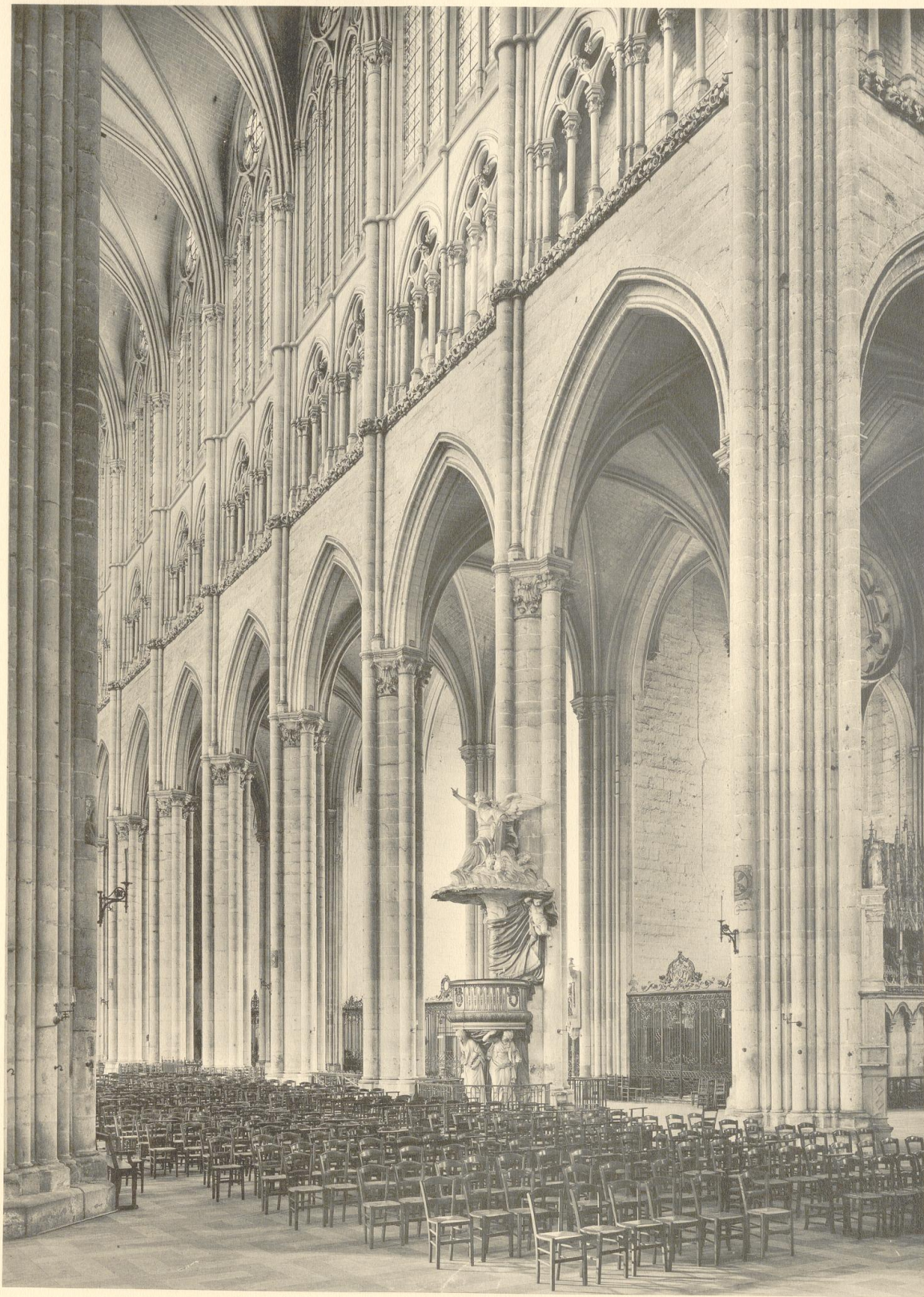
Reproduction interdite.
Copyright by Ch. Eggmann, 1912.

Librairie centrale d'art et d'architecture,
Anc. Maison Morel, Ch. Eggmann succr.

06
WYB
1102-1



EN 1682
K C181M1



AMIENS. CATHÉDRALE.
Travées de la nef.
XIII^e siècle.

XI

Reproduction interdite
Copyright by Ch. Eggimann. 1912

Librairie centrale d'art et d'architecture,
anc. maison Morel, Ch. Eggimann, succ.

06
W48
1102-1



EK 1682
K C181M1



ARRAS. MAISON DE LA GRAND'PLACE, n° 49.

XIV^e siècle.

Reproduction interdite.
Copyright by Ch. Eggimann, 1910.

06
W4B
1102-1



EK 1682
K C31M1