



UNIVERSITÄTS-
BIBLIOTHEK
PADERBORN

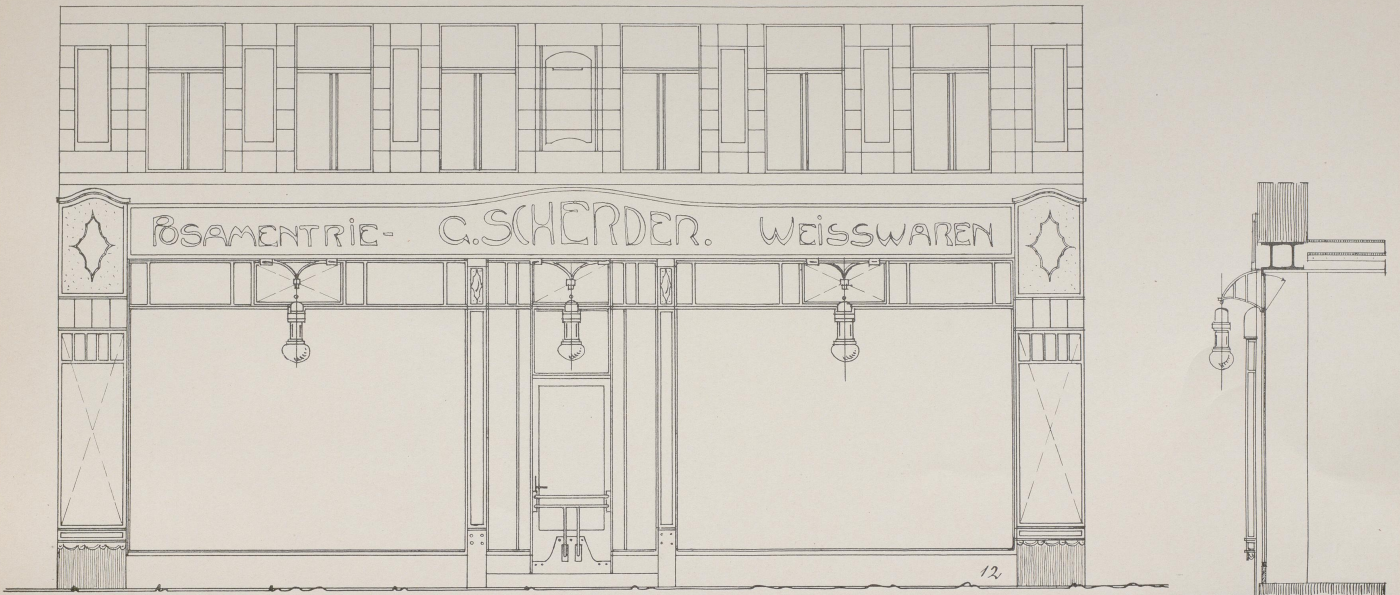
Moderne Schaufenster-Anlagen

Metzger, Max Josef

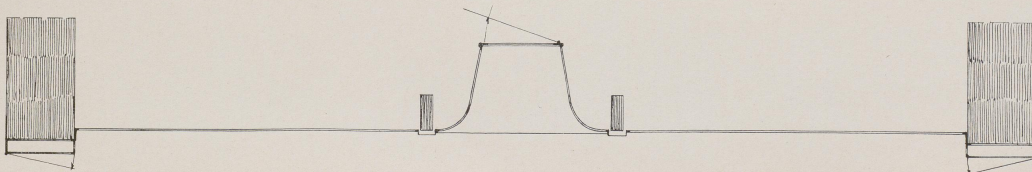
Lübeck, 1911

Schaufenster-Anlage in Schmiedeeisen und Deltametall.

[urn:nbn:de:hbz:466:1-98084](https://nbn-resolving.org/urn:nbn:de:hbz:466:1-98084)



◦ GRUNDRISS. ◦



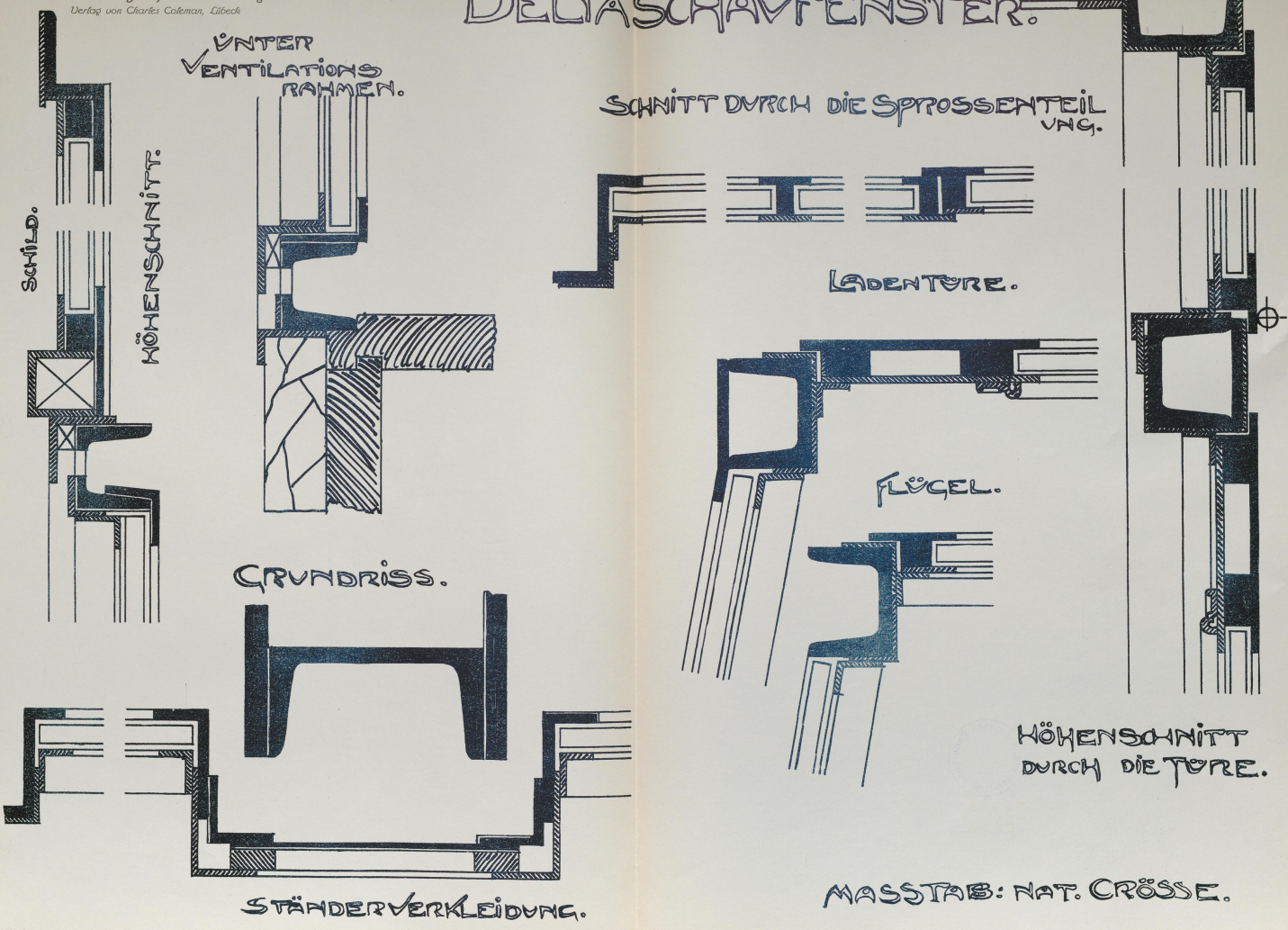
Schaufensteranlage in Schmiedeeisen und Deltametall
Konstruiert von Rud. Fellermeier, Mannheim

1001
E 248



06
May
1947

DELTA-SCHAUFENSTER.



HÖHENSCHNITT DURCH DIE TÜR.

MASSTAB: NAT. GRÖSSE.

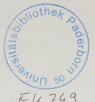
DEUTSCHLAND

UNIVERSITÄT ZÜRICH

UNIVERSITÄT ZÜRICH

UNIVERSITÄT ZÜRICH

UNIVERSITÄT ZÜRICH



06
1947

EU 743
u0/IX

UNIVERSITÄT ZÜRICH

UNIVERSITÄT ZÜRICH

UNIVERSITÄT ZÜRICH

UNIVERSITÄT ZÜRICH