



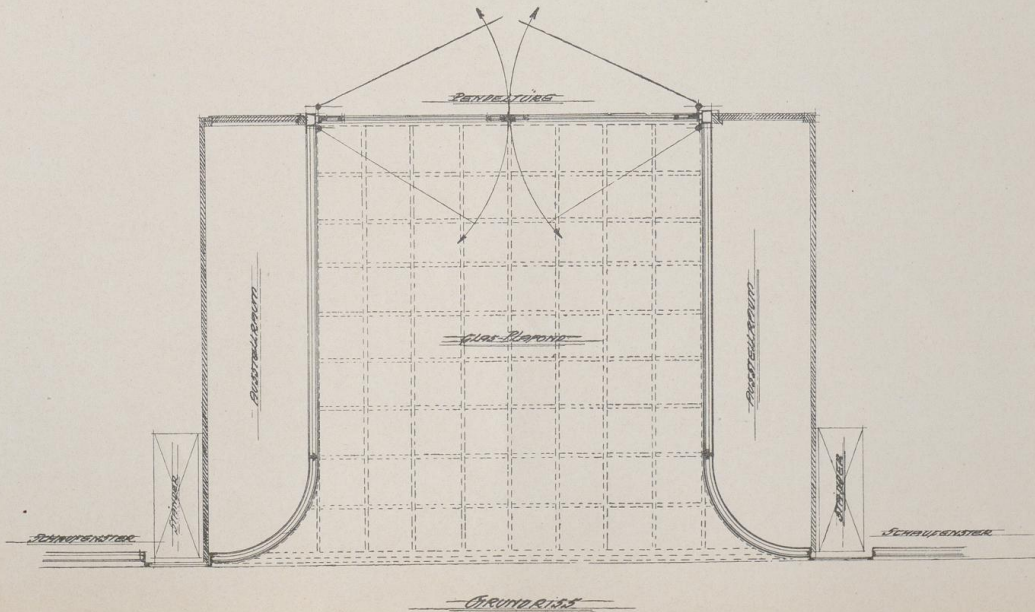
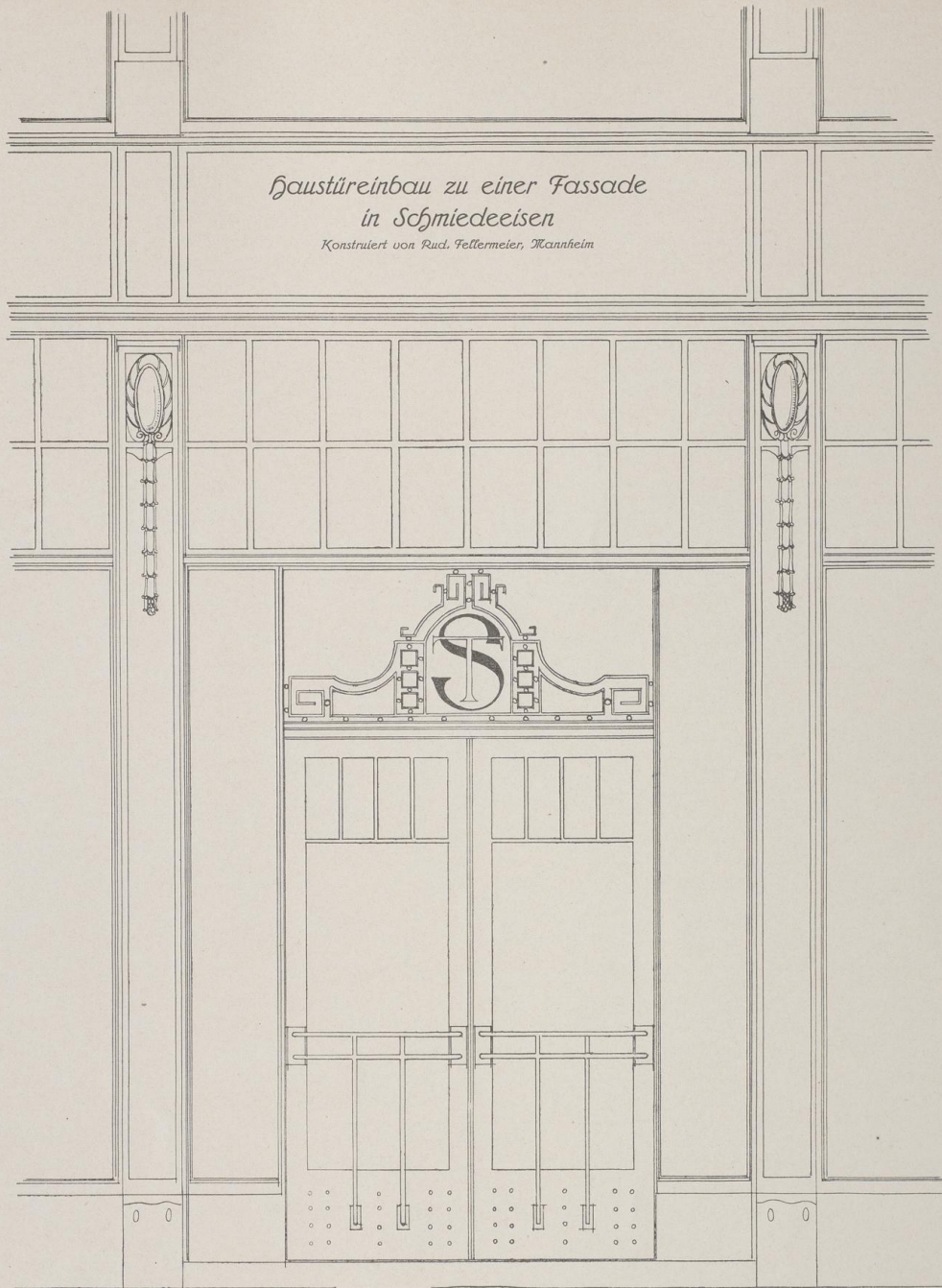
Moderne Schaufenster-Anlagen

Metzger, Max Josef

Lübeck, 1911

Haupttüreinbau zu einer Fassade in Schmiedeeisen.

[urn:nbn:de:hbz:466:1-98084](https://nbn-resolving.org/urn:nbn:de:hbz:466:1-98084)

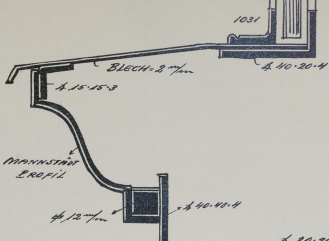




06
Woy
1947

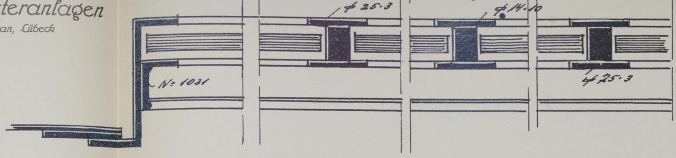
E4 749
KD/II

FIRMENSCHILD

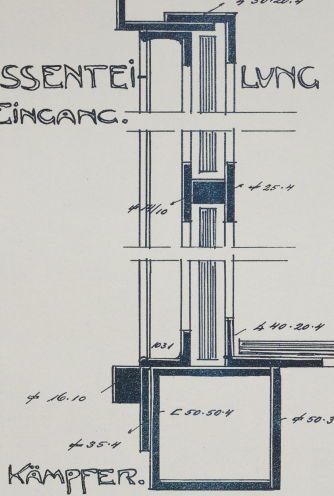


Moderne Schaufensteranlagen
Verlag von Charles Coleman, Lübeck

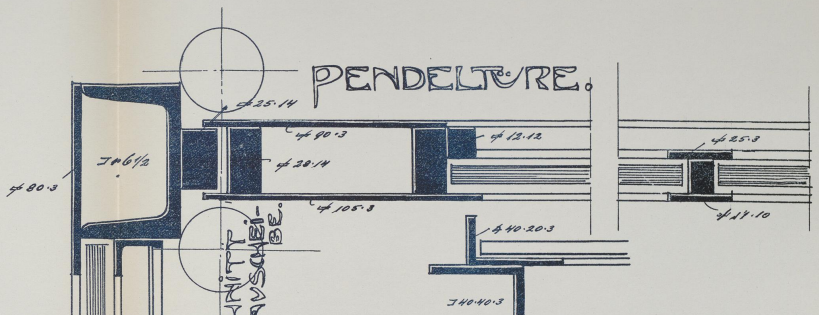
QUER-SCHNITT DURCH DIE SPROSSENTEILUNG.



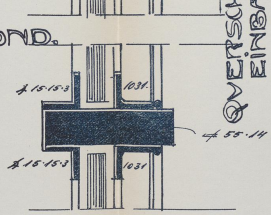
SPROSSENTEILUNG ÜBER EINGANG.



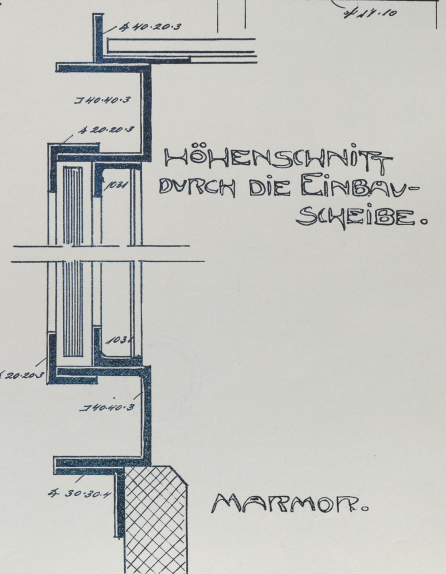
PENDELSTÜRE.



PLAFOND.

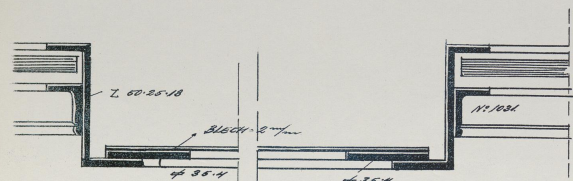


QUERSCHNITT EINBAUSCHWELBE.



HÖHENSCHNITT DURCH DIE EINBAUSCHWELBE.

RYNDE ECKE.



STÄNDERVERKLEIDUNG. QUERSCHNITT.

Haupttüreinbau zu einer Fassade in Schmiedeeisen
Konstruiert von Paul Feltzmeier, Mannheim

MARMOR.



Eu 748
u D/IX

06
W04
/447