



UNIVERSITÄTS-
BIBLIOTHEK
PADERBORN

Praktisch-theoretisches Handbuch der zeichnenden Geometrie, Ausmittlung und Schiftung

vorzüglich zum Gebrauch beim Selbstunterricht für Architekten,
Zimmerleute, Bauhandwerker und Gewerksschüler

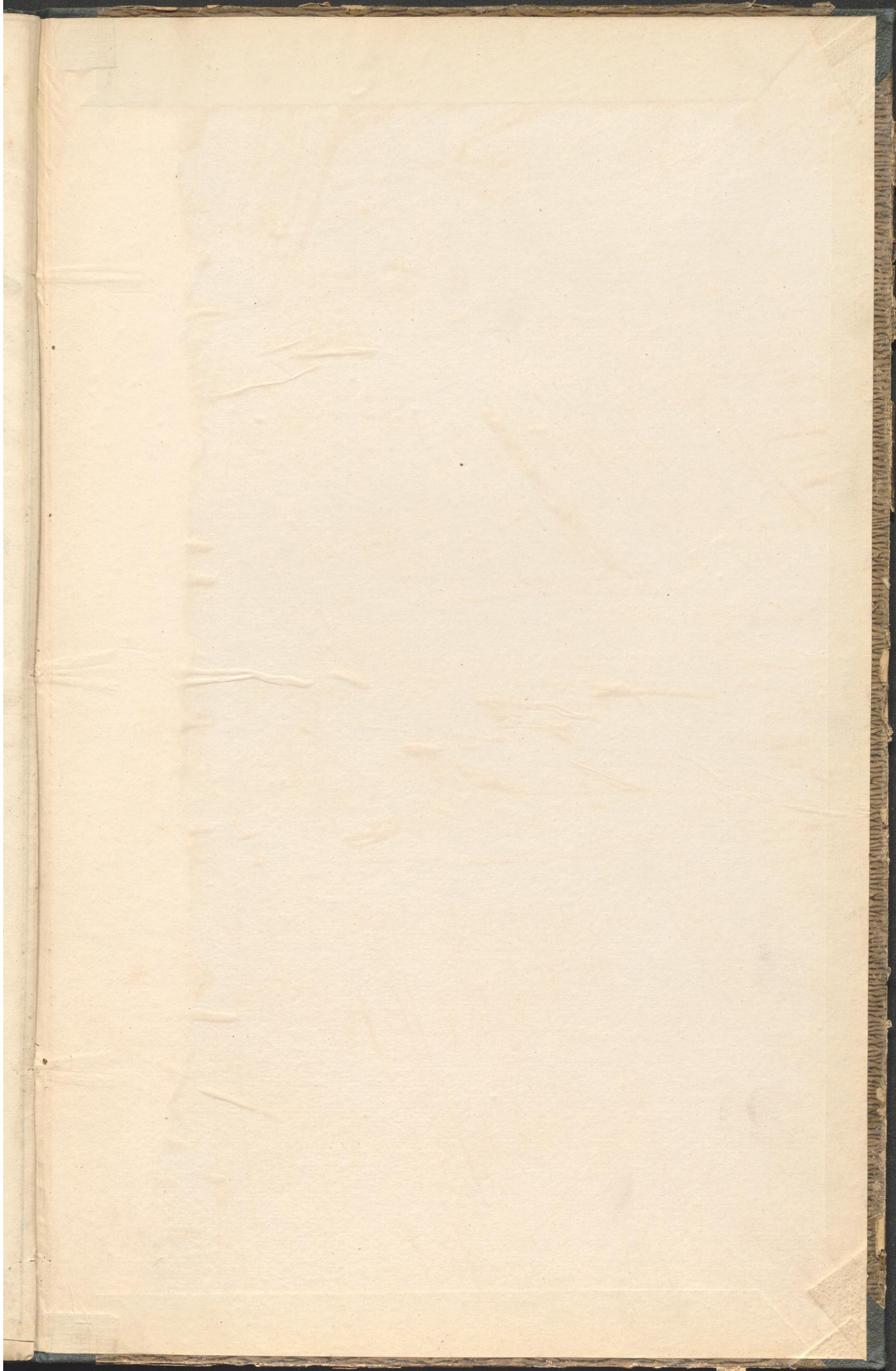
Zeichnungen für das praktisch-theoretische Handbuch der zeichnenden
Geometrie, Ausmittlung und Schiftung

Stoevesandt, Christian Heinrich

Berlin, [1856]

Rückdeckel

[urn:nbn:de:hbz:466:1-98312](https://nbn-resolving.org/urn:nbn:de:hbz:466:1-98312)



19
11
11

19
11
11