



UNIVERSITÄTS-
BIBLIOTHEK
PADERBORN

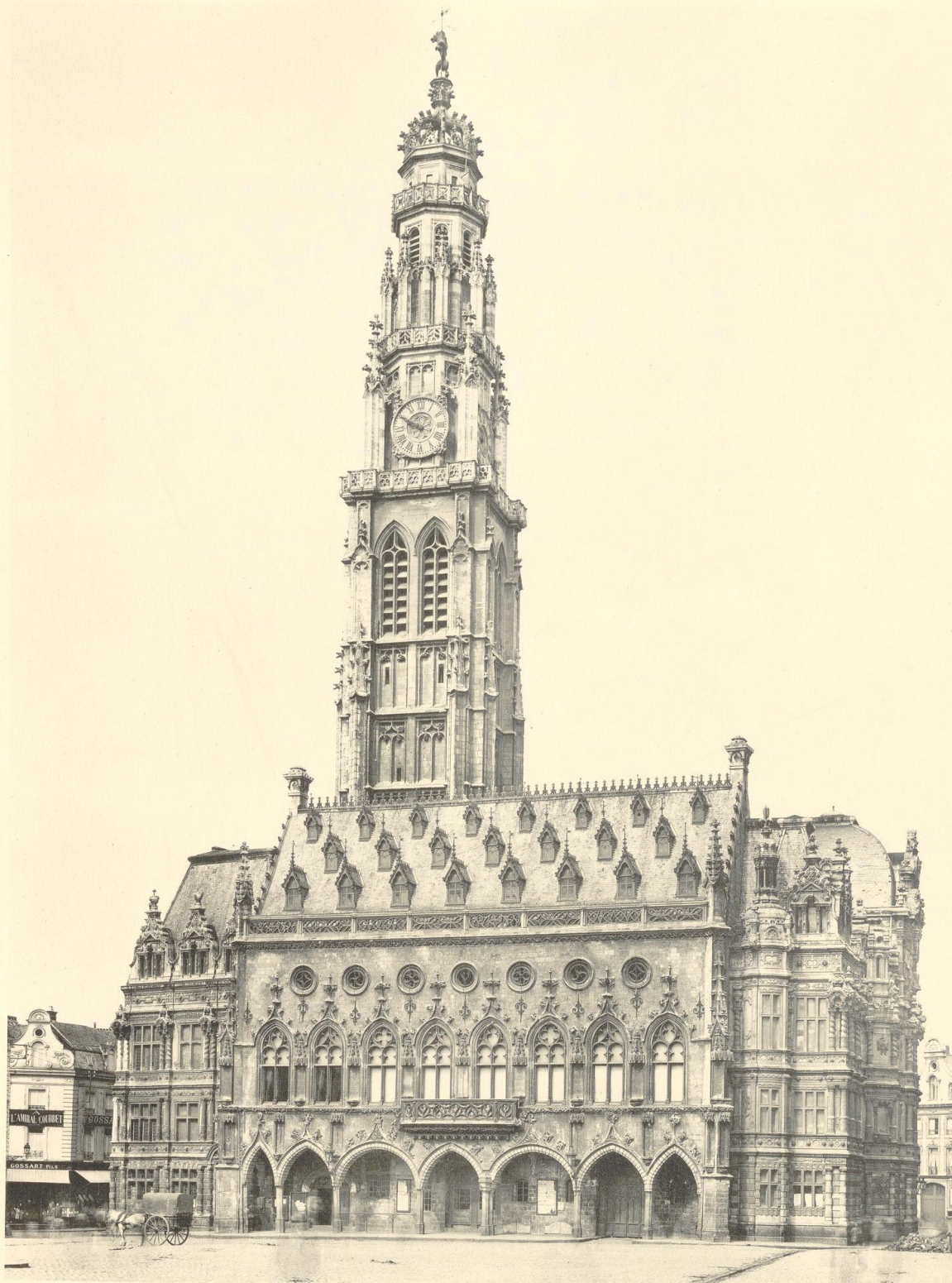
L' art gothique en France

Martin, Camille

Paris, [ca. 1910]

Arras, hôtel de ville.

[urn:nbn:de:hbz:466:1-97971](https://nbn-resolving.org/urn:nbn:de:hbz:466:1-97971)



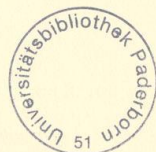
ARRAS. HOTEL DE VILLE.
Façade principale et beffroi.
Première moitié du XVI^e siècle.

I

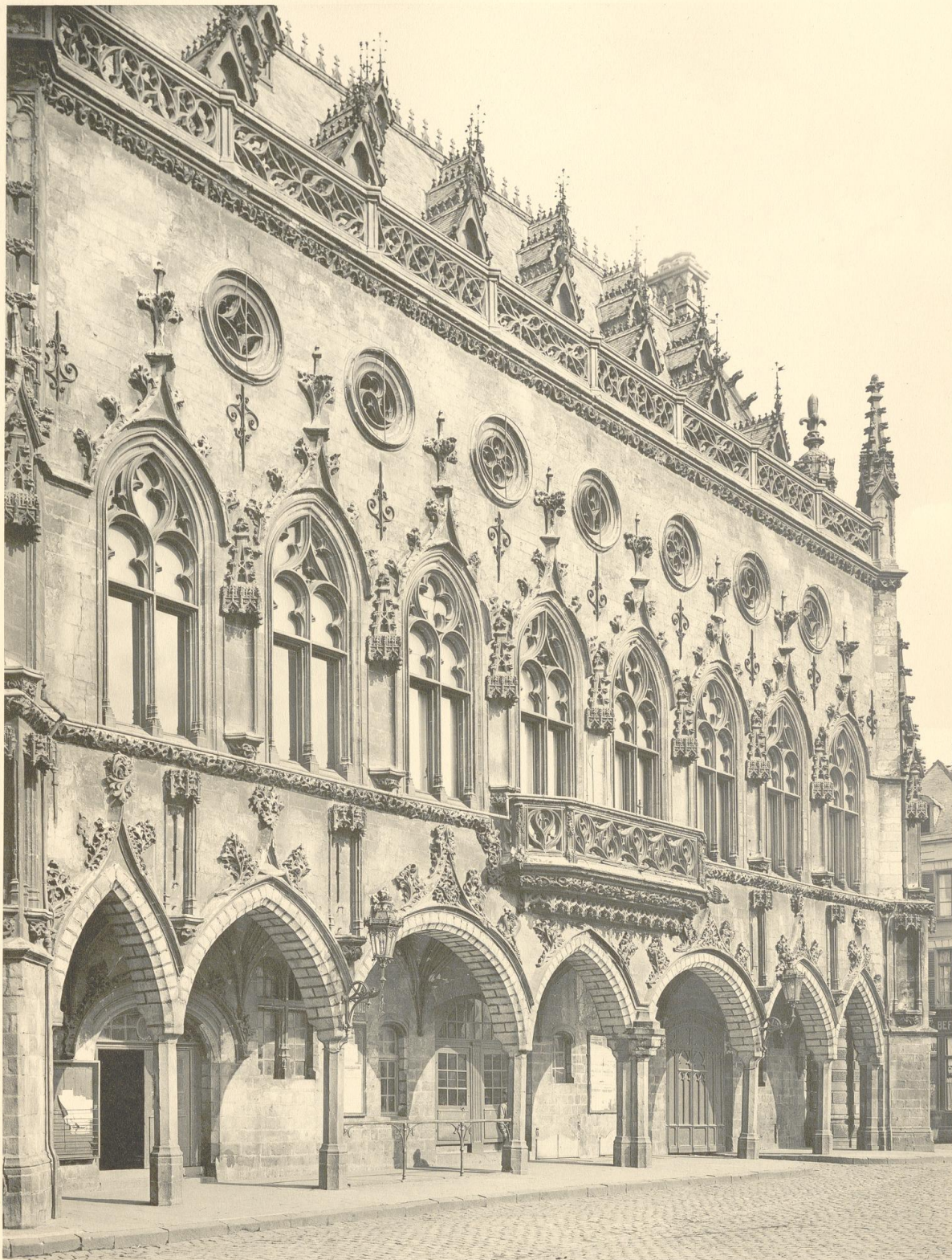
Reproduction interdite
Copyright by Ch. Eggimann, 1911

Librairie centrale d'art et d'architecture,
anc. maison Morel, Ch. Eggimann, succr.

06
WYB
1102-1



EK 1682
K C 11 M 1



ARRAS. HOTEL DE VILLE.

Façade principale.
Première moitié du XVI^e siècle.

II

Reproduction interdite
Copyright by Ch. Eggimann, 1912

Librairie centrale d'art et d'architecture,
anc. maison Morel, Ch. Eggimann, succr.

06
Wys
1102-1



EU 1682
K C 11 M 1



ARRAS. HOTEL DE VILLE.
Partie centrale de la façade principale.
Première moitié du XVI^e siècle.

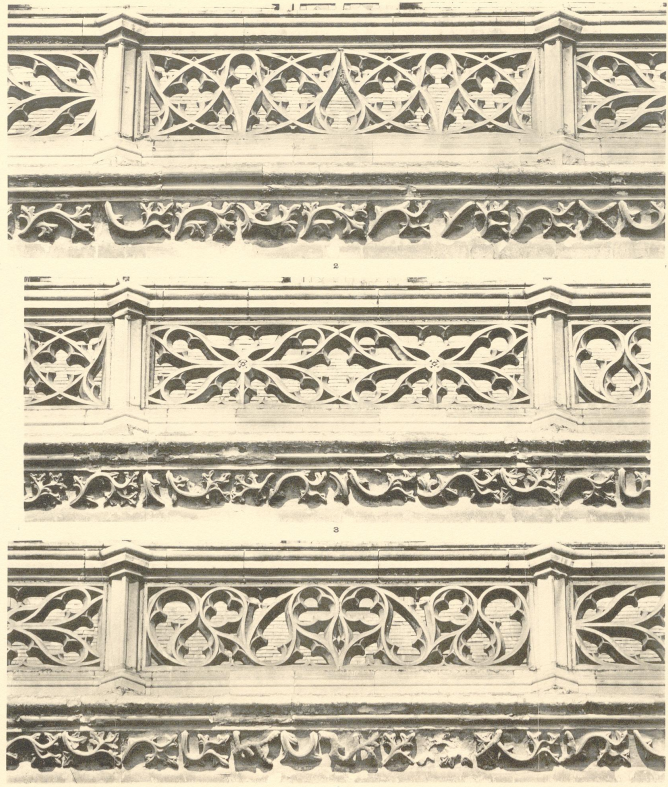
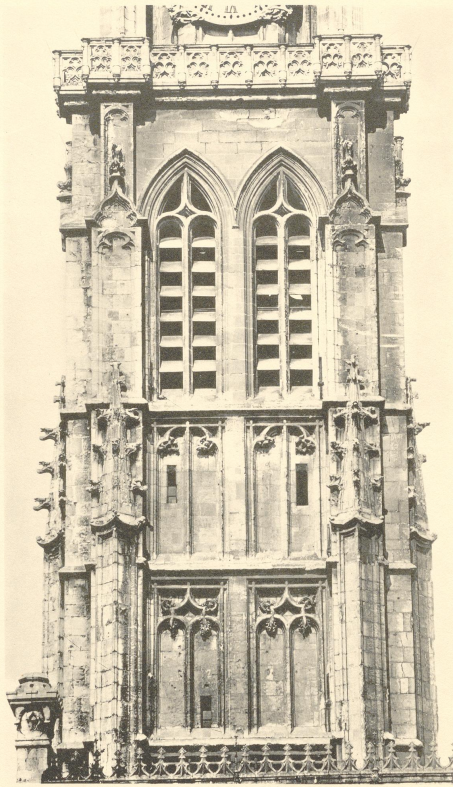
III

Reproduction Interdite
Copyright by Ch. Eggmann. 1911

06
WYB
1102-1



EK 1682
H C 11111



ARRAS. HOTEL DE VILLE.

1. Partie médiane du beffroi;
2. 3. 4. Détails de corniches et de balustrades.
XV^e et XVI^e siècles.

IV

Reproduction interdite.
Copyright by Ch. Eggmann, 1911

Librairie centrale d'art et d'architecture,
anc. maison Morel, Ch. Eggmann, succ^r

06
W40
M02-1



EK 1682
K 02111