



UNIVERSITÄTS-
BIBLIOTHEK
PADERBORN

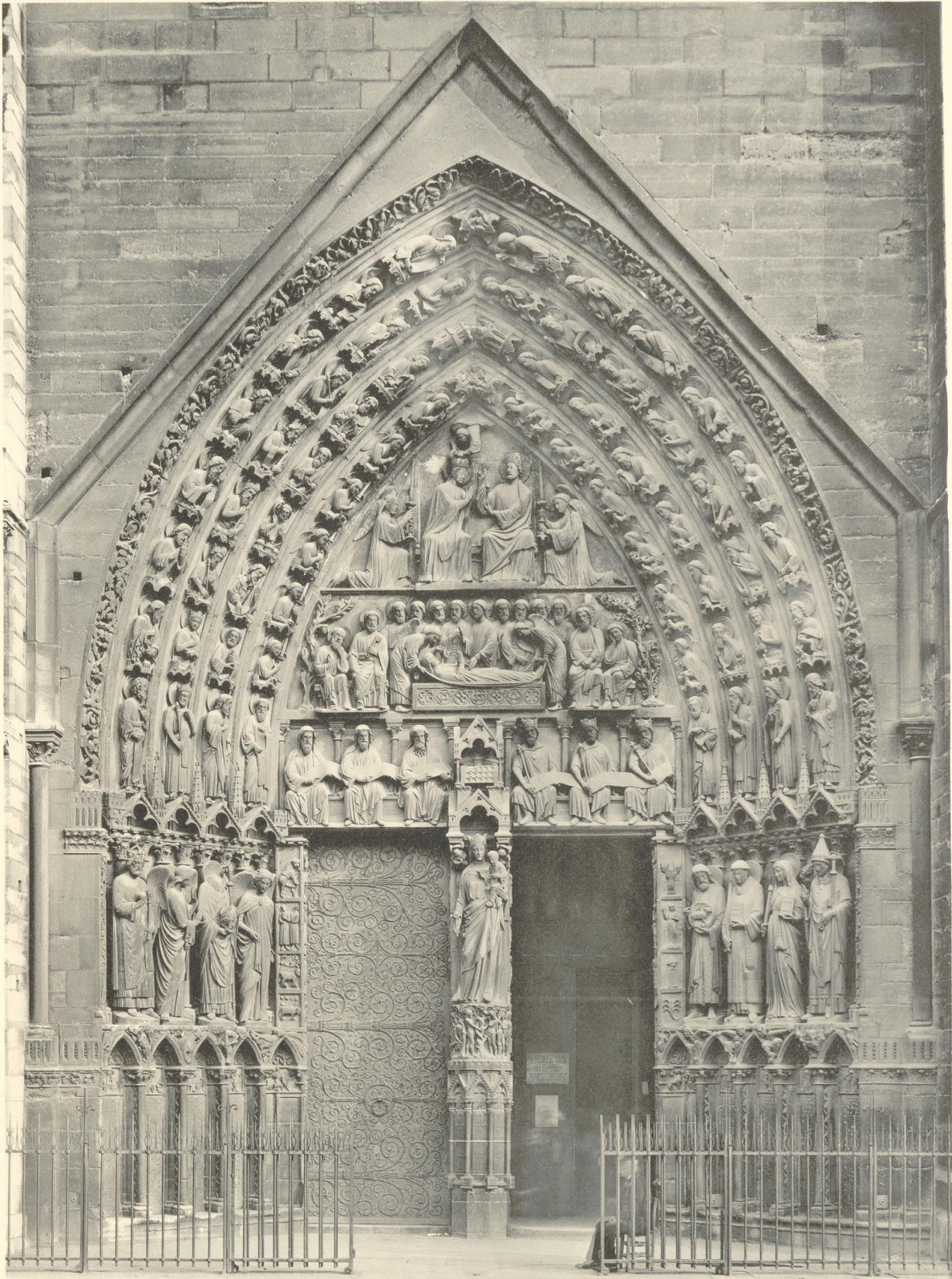
L' art gothique en France

Martin, Camille

Paris, [ca. 1910]

Paris, cathedrale Notre-Dame.

[urn:nbn:de:hbz:466:1-97971](https://nbn-resolving.org/urn:nbn:de:hbz:466:1-97971)



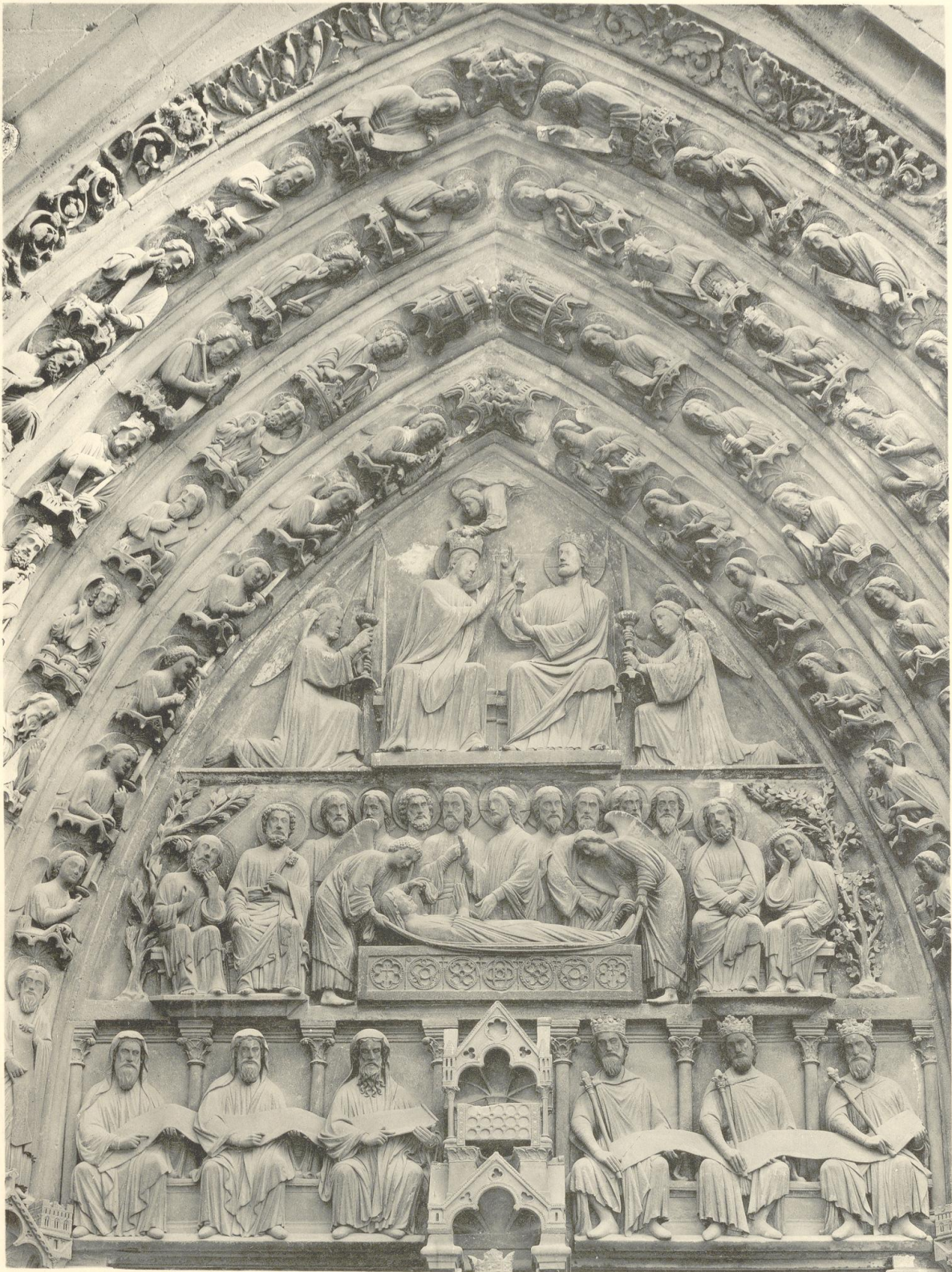
PARIS. CATHÉDRALE NOTRE-DAME.
Portail de la Vierge.
Commencement du XIII^e siècle.

Reproduction interdite.
Copyright by Ch. Eggmann, 1911.

06
WYB
1102-1



EK 1682
K CIX/11



PARIS. CATHÉDRALE NOTRE-DAME.
Tympan et voussures de la porte de la Vierge.
Commencement du XIII^e siècle.

Reproduction interdite.
Copyright by Ch. Eggmann, 1911.

06
WYB
1102-1



EN 1682
K C131M1



PARIS. CATHÉDRALE NOTRE-DAME.
Ebrasement à gauche de la porte de la Vierge.
Commencement du XIII^e siècle.

IV

Reproduction interdite.
Copyright by Ch. Eggmann, 1911.

Librairie centrale d'art et d'architecture,
anc. maison Morel, Ch. Eggmann, succ^r.

06
WYB
1102-1



EK 1682
K CEMM



1



2



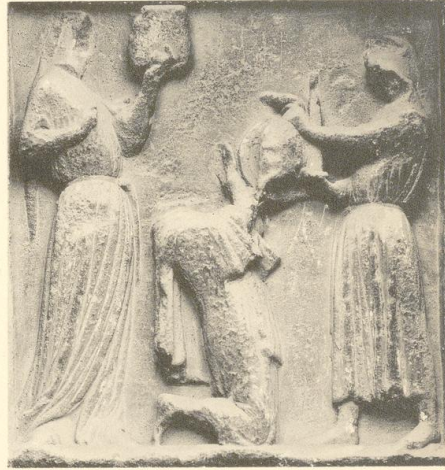
3



7



4



5



6

PARIS. CATHÉDRALE NOTRE-DAME
Portail de la Vierge.
Commencement du XIII^e siècle.

V

Reproduction interdite.
Copyright by Ch. Eggimann, 1913.

1-6. Bas-reliefs entre les arcatures des ébrasements;
7. Pilastre à gauche de la statue du roi.

Librairie centrale d'art et d'architecture,
anc. maison Morel, Ch. Eggimann, succ^r

06
WYB
1102-1



EK 1682
K C12/M1



PARIS. CATHÉDRALE NOTRE-DAME.
Arcatures à la base des ébrasements du portail de la Vierge.
Commencement du XIII^e siècle.

Reproduction interdite.
Copyright by Ch. Eggimann, 1911.

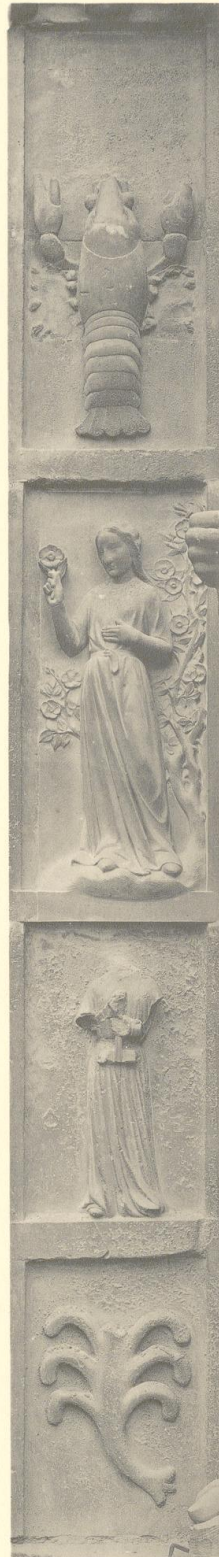
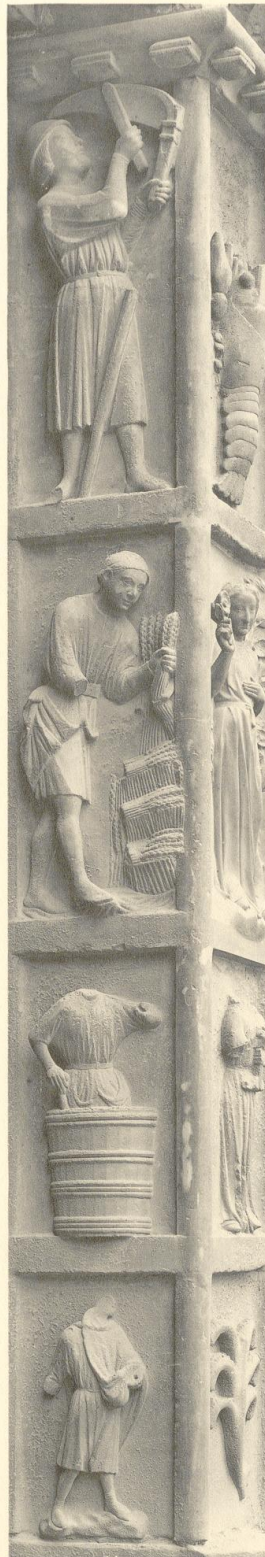
VI

Le service central d'art et d'architecture,
avec Maxime Morel, Ch. Eggimann, etc.

06
248
1102-1



EM 1682
K C21M1



PARIS. CATHÉDRALE NOTRE-DAME.
 Bas-reliefs décorant les chambranles du portail de la Vierge.
 Commencement du XIII^e siècle.

VII

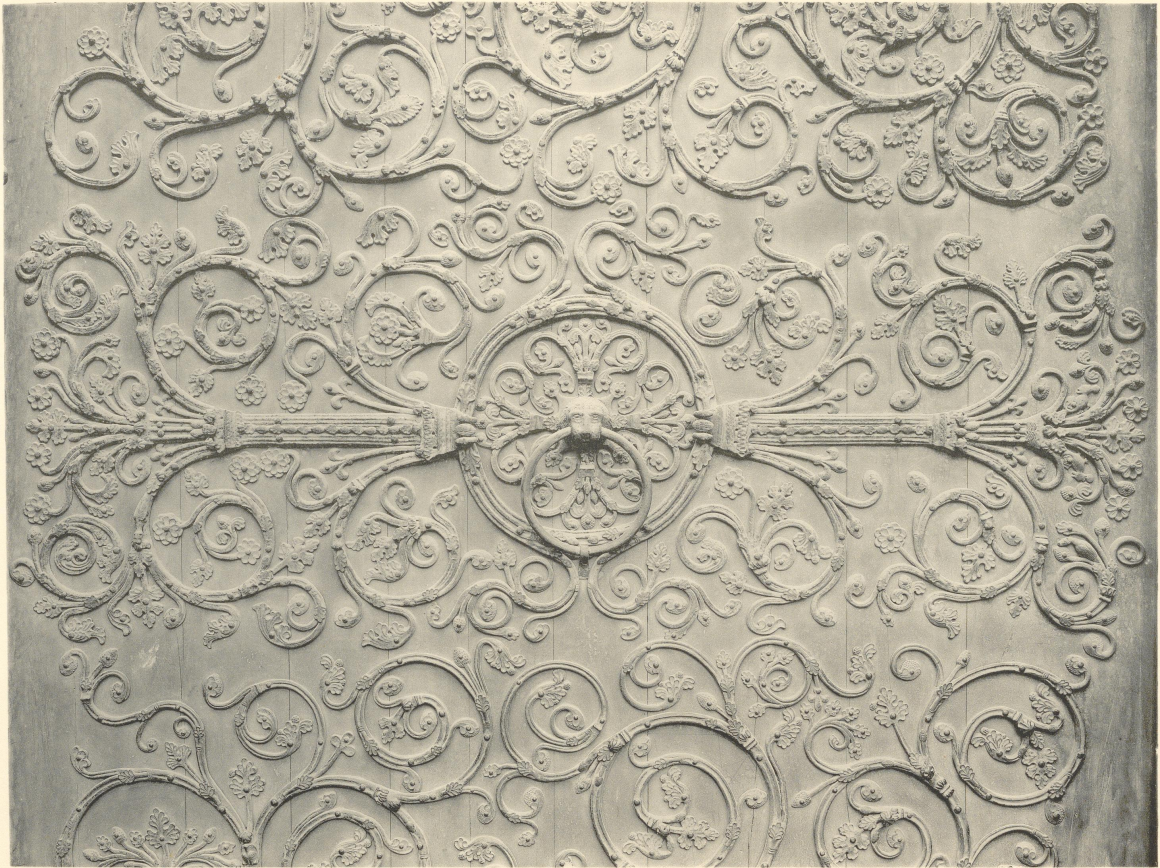
Reproduction interdite.
 Copyright by Ch. Eggmann, 1912.

Librairie centrale d'art et d'architecture,
 anc. maison Morel, Ch. Eggmann, succ^r

06
W4B
1102-1



EK 1682
K C12/M1



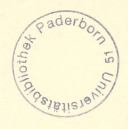
PARIS. CATHÉDRALE NOTRE-DAME.
Peintures du portail de la Vierge.
Commencement du XIII^e siècle.

VIII

Reproduction interdite.
Copyright by Ch. Eggemann, 1911.

Librairie centrale d'art et d'architecture,
anc. maison Morel, Ch. Eggemann, succ.

06
WYS
1102-1



FN 1682
K C21111



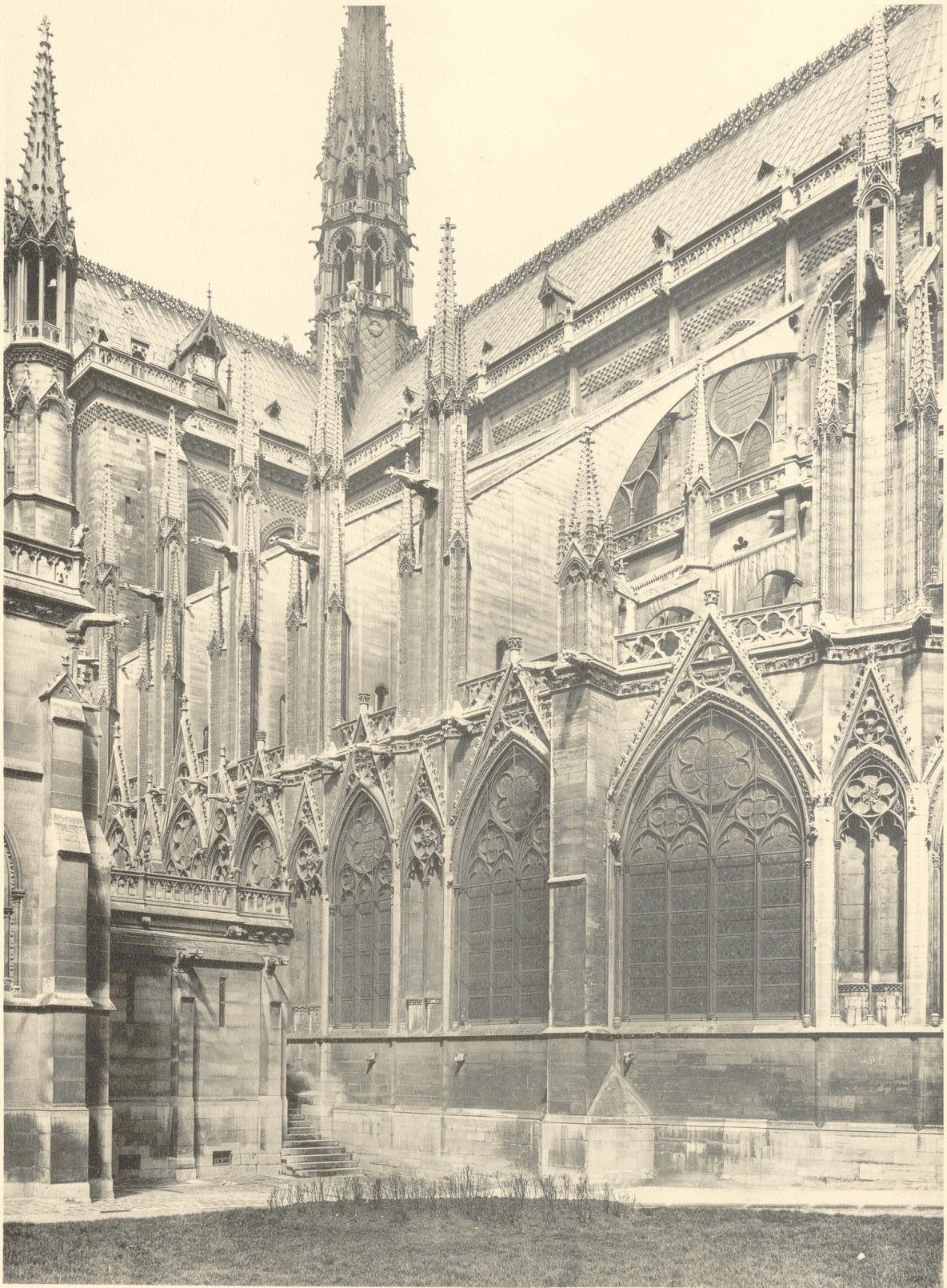
PARIS. CATHÉDRALE NOTRE-DAME.
Face latérale sud et tours.
XIII^e siècle.

Reproduction interdite.
Copyright by Ch. Eggimann, 1911.

06
WY3
MO 2-1



EK 1682
K C \bar{I} /M1



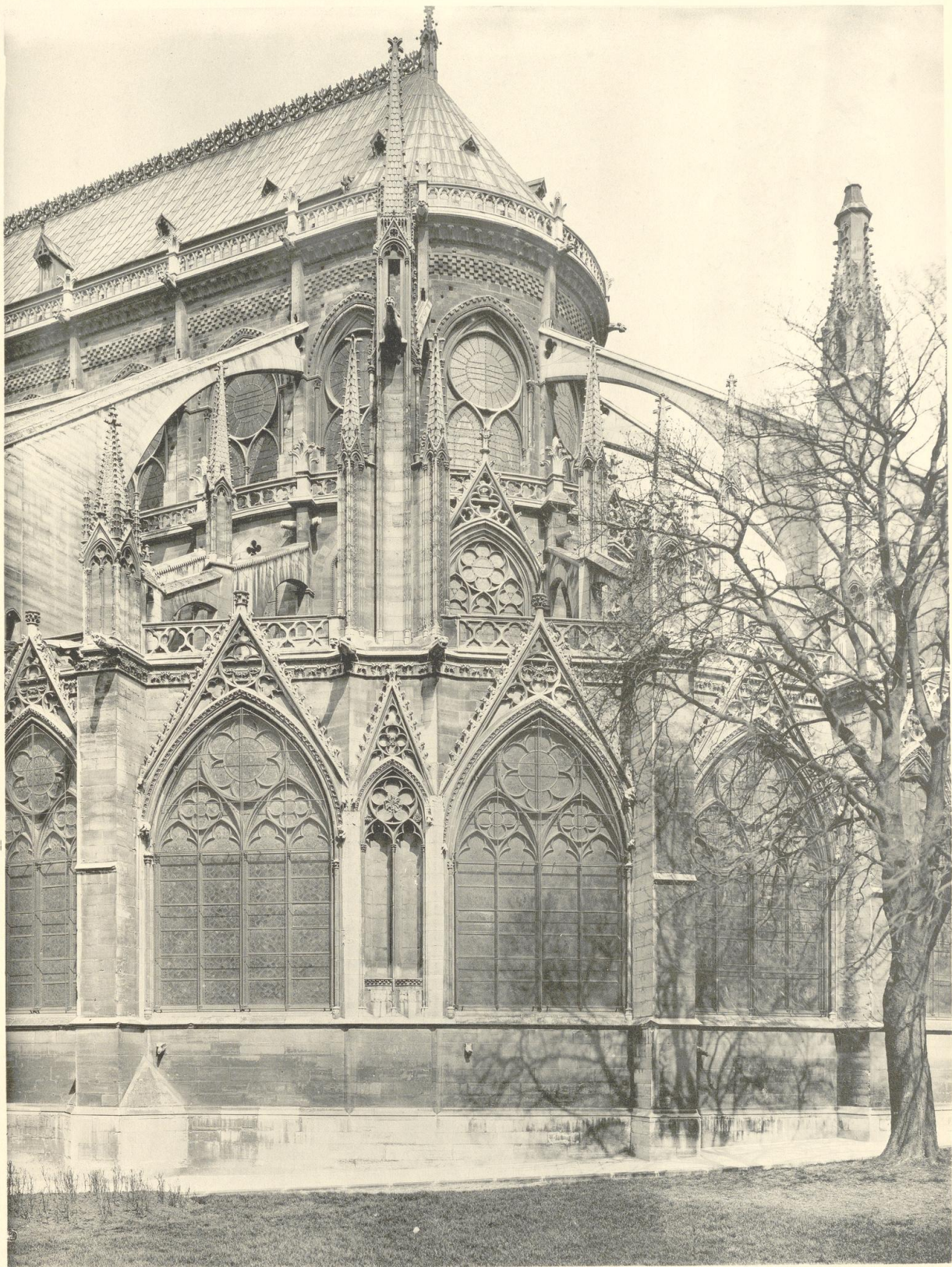
PARIS. CATHÉDRALE NOTRE-DAME.
Façade méridionale du chœur.
XIII^e siècle.

Reproduction interdite
Copyright by Ch. Eggmann. 1912

06
W48
1102-1



EK 1682
K C 1111



PARIS. CATHÉDRALE NOTRE-DAME.
Abside vue du sud-est.
XIII^e siècle.

XI

Reproduction interdite.
Copyright by Ch. Eggimann, 1911.

*Librairie centrale d'art et d'architecture,
anc. maison Morel, Ch. Eggimann, succ^e*

06
WYB
1102-1



EK 1682
K C 11/11