



UNIVERSITÄTS-  
BIBLIOTHEK  
PADERBORN

## **L' art gothique en France**

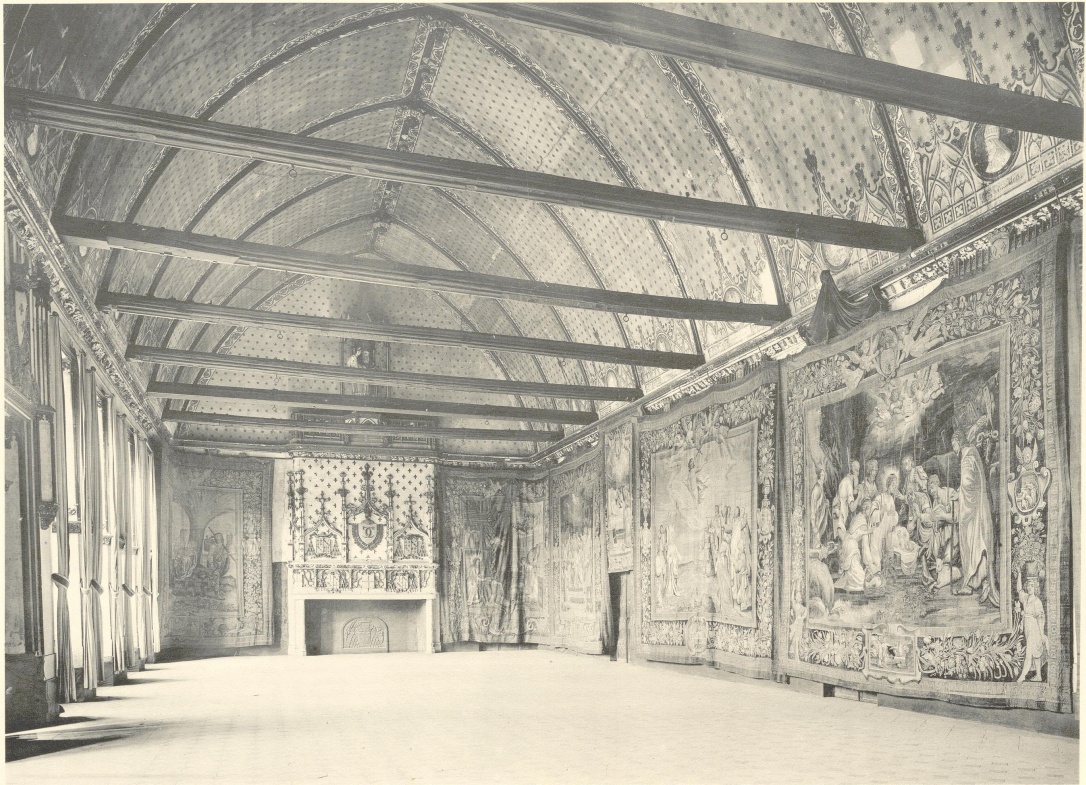
**Martin, Camille**

**Paris, [ca. 1910]**

Reims, palais archiépiscopal.

---

[urn:nbn:de:hbz:466:1-97971](https://nbn-resolving.org/urn:nbn:de:hbz:466:1-97971)



REIMS. PALAIS ARCHÉPISCOPAL.  
Grande Salle, dite du Tau.  
Fin du XV<sup>e</sup> siècle.

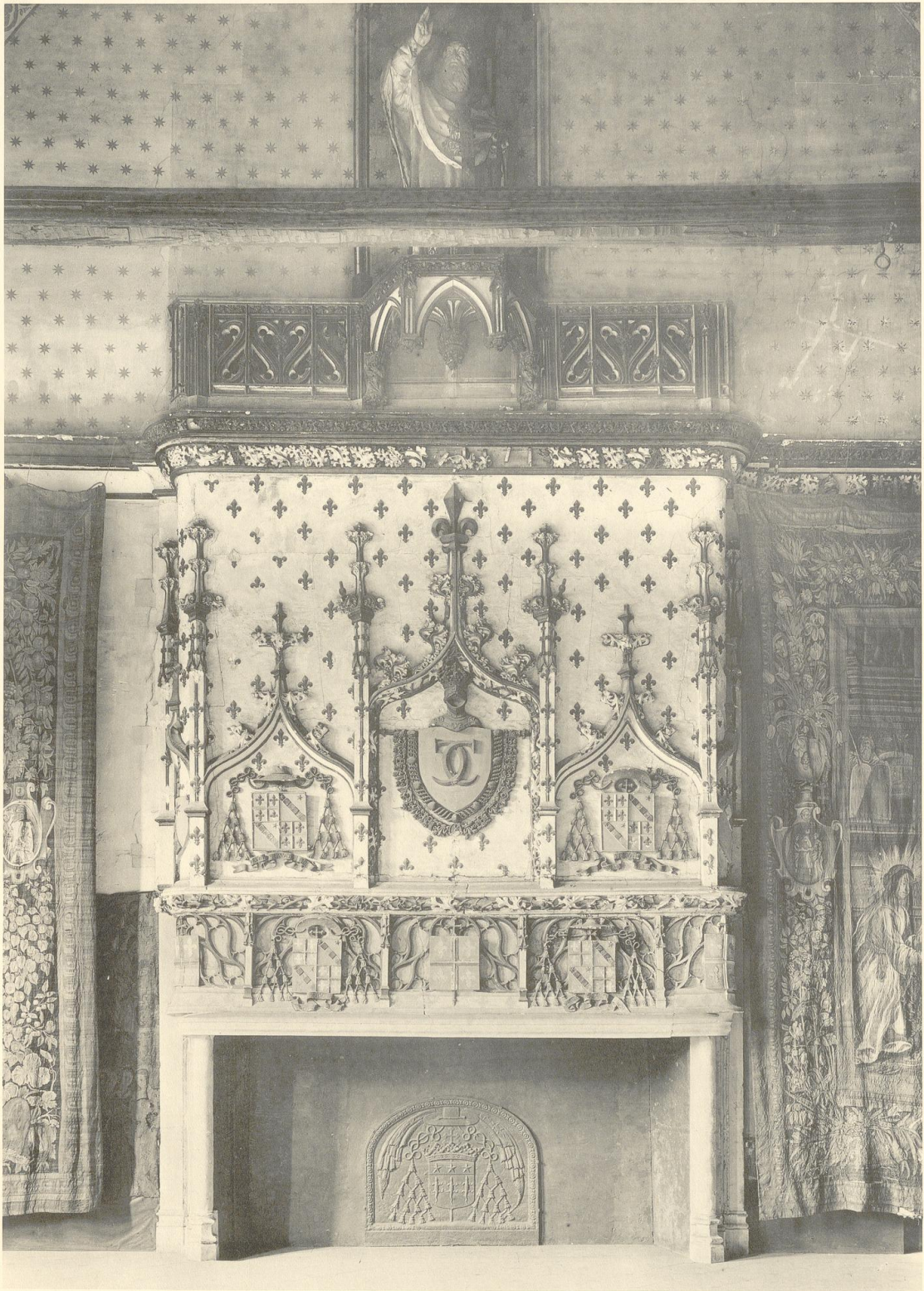
Reproduction interdite.  
Copyright by Ch. Eggmann, 1911.

Librairie centrale d'art et d'architecture,  
etc. maison Morel, Ch. Eggmann, succ.

90  
DyC  
1102-1



EK 1682  
K C51M1



REIMS. PALAIS ARCHIÉPISCOPAL.

Cheminée de la grande salle.  
Fin du XV<sup>e</sup> siècle.

II

Reproduction interdite  
Copyright by Ch. Eggmann 1913

Librairie centrale d'art et d'architecture,  
anc. maison Morel, Ch. Eggmann, succr.

06  
WYB  
M02-1



EN 1682  
K C 1/11