



UNIVERSITÄTS-
BIBLIOTHEK
PADERBORN

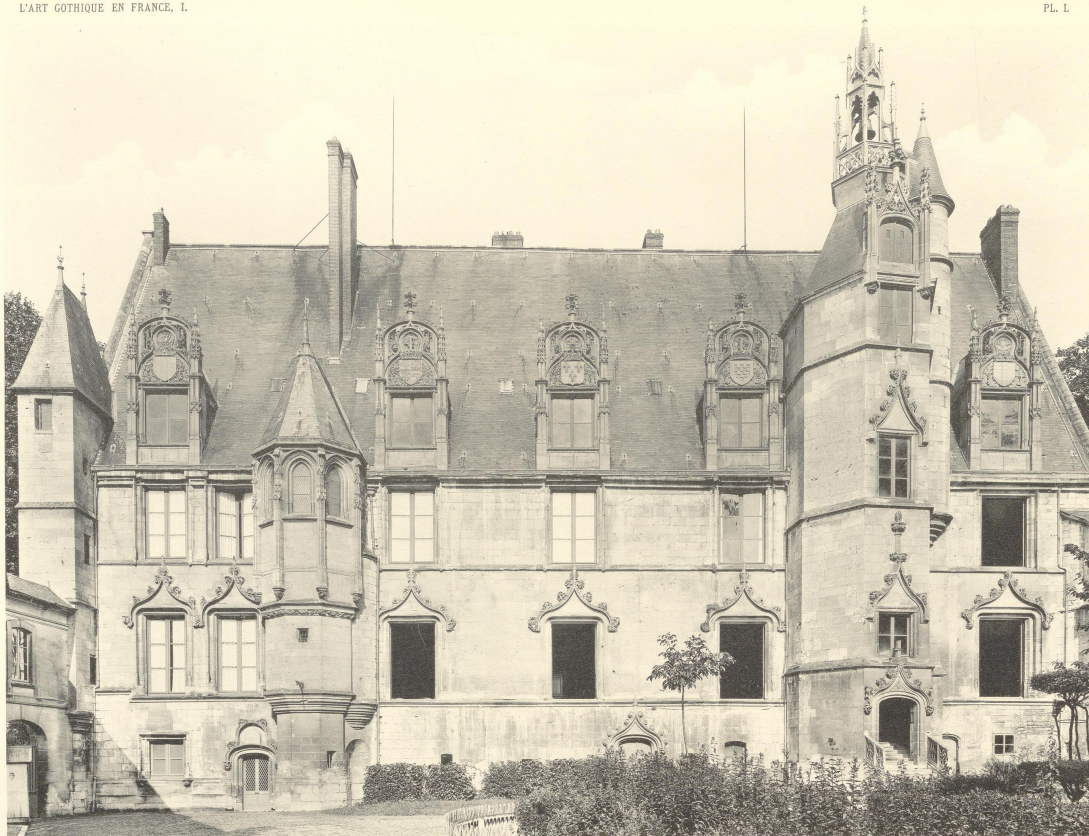
L' art gothique en France

Martin, Camille

Paris, [ca. 1910]

Beauvais, ancien palais épiscopal (aujourd'hui palais de justine).

[urn:nbn:de:hbz:466:1-97971](https://nbn-resolving.org/urn:nbn:de:hbz:466:1-97971)



BEAUVAIS. ANCIEN PALAIS ÉPISCOPAL (AUJOURD'HUI PALAIS DE JUSTICE).
Façade principale.
Commencement du XVI^e siècle.

Reproduction interdite
Copyright by Ch. Eggmann, 1911

Librairie centrale d'art et d'architecture,
anc. maison Morel, Ch. Eggmann, succ.

06
LW 18
1102-1



EK 1182
K 121111



BEAUVAIS. ANCIEN PALAIS EPISCOPAL (AUJOURD'HUI PALAIS DE JUSTICE).
Partie droite de la façade principale.
Commencement du XVI^e siècle.

Reproduction interdite.
Copyright by Ch. Eggmann. 1910.

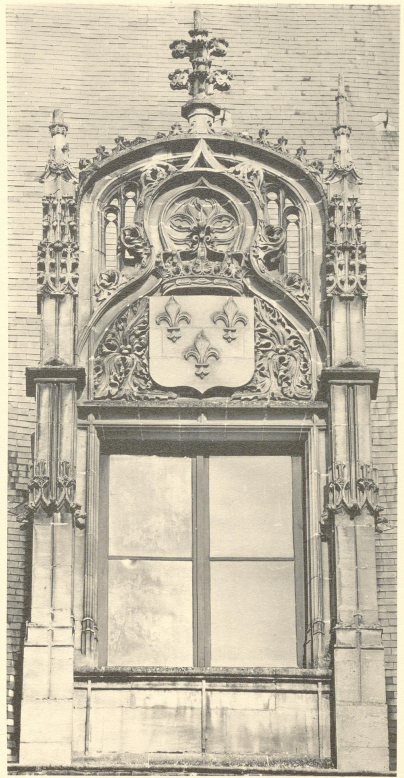
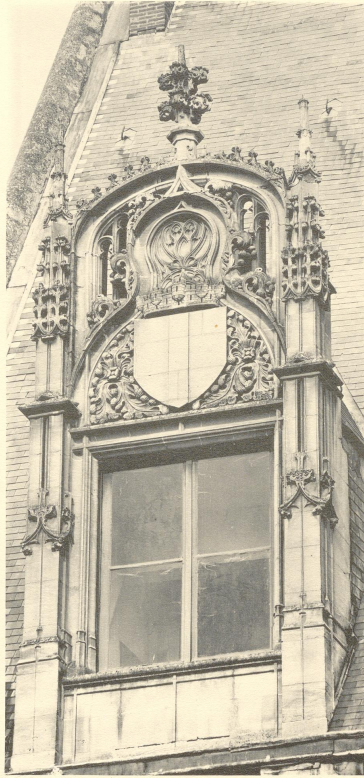
II

Librairie centrale d'art et d'architecture,
anc. maison Morel, Ch. Eggmann, succ.

06
WYB
1102-1



EK 1682
H C181M1



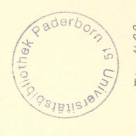
BEAUVAIS. ANCIEN PALAIS EPISCOPAL (AUJOURD'HUI PALAIS DE JUSTICE).
Lucarnes de la face principale.
Commencement du XVI^e siècle.

Reproduction interdite.
Copyright by Ch. Eggmann, 1911.

III

Librairie centrale d'art et d'architecture,
202, rue de Valenciennes, Ch. Eggmann, escr.

06
WYB
1102-1



EK 1682
K CISM