



UNIVERSITÄTS-  
BIBLIOTHEK  
PADERBORN

## **L' art gothique en France**

**Martin, Camille**

**Paris, [ca. 1910]**

Nevers, cathédrale Saint-Cyr.

---

[urn:nbn:de:hbz:466:1-97971](https://nbn-resolving.org/urn:nbn:de:hbz:466:1-97971)



NEVERS. CATHÉDRALE SAINT-CYR.  
Chevet vu du sud-est.  
XIII<sup>e</sup> et XIV<sup>e</sup> siècles.

Reproduction interdite  
Copyright by Ch. Eggenmann, 1912

*Librairie centrale d'art et d'architecture,  
anc. maison Morel, Ch. Eggenmann, succ.*

06  
WYS  
1102-1



EK 1682  
K CIX/111



NEVERS. CATHÉDRALE SAINT-CYR.  
Tour du Sud. Ensemble et détail d'un angle.  
Premier quart du XVI<sup>e</sup> siècle.

Reproduction interdite  
Copyright by Ch. Eggimann. 1912

II

Librairie centrale d'art et d'architecture,  
anc. maison Morel, Ch. Eggimann, succ.

06  
W48  
1102-1



EK 1182  
K C11 M1



NEVERS. CATHÉDRALE SAINT-CYR.

Face septentrionale de la nef.  
Milieu du XIII<sup>e</sup> siècle

III

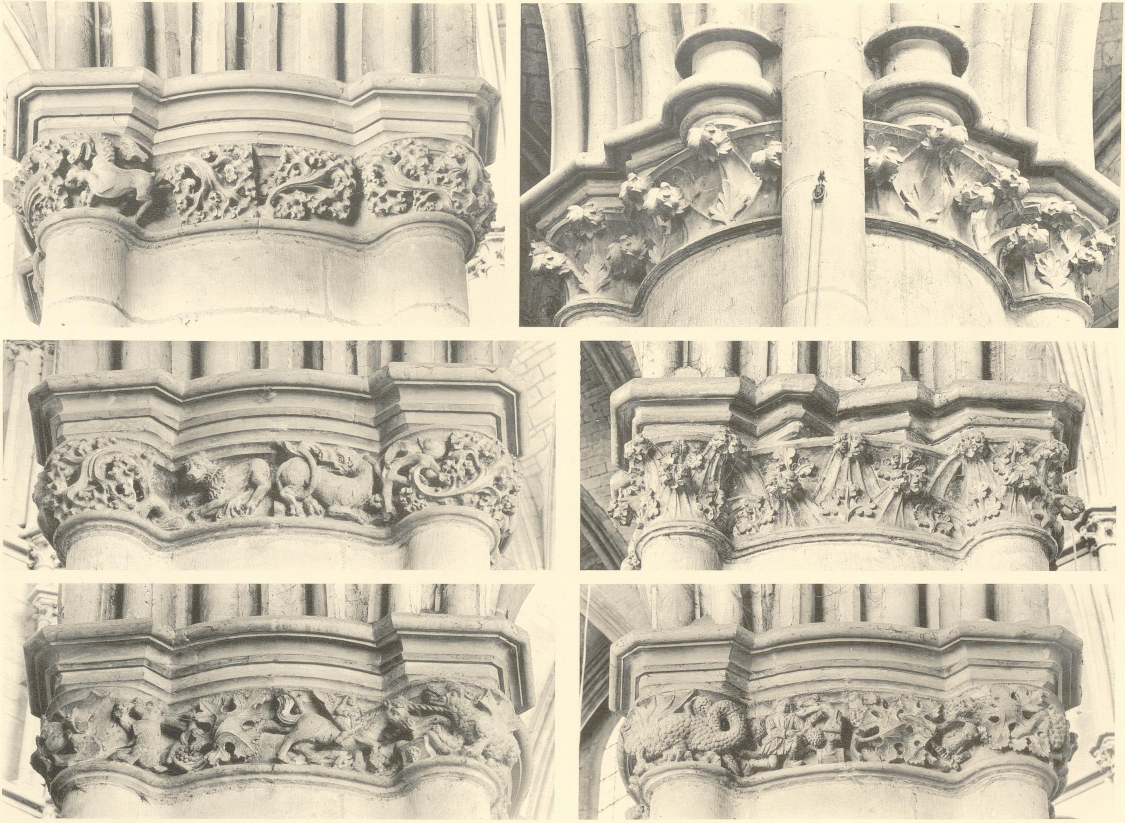
Reproduction interdite  
Copyright by Ch. Eggimann. 1912

Librairie centrale d'art et d'architecture,  
anc. maison Morel, Ch. Eggimann, succr.

06  
W48  
1102-1



EK 1682  
K C 1/111



NEVERS. CATHEDRALE SAINT-CYR.  
Chapiteaux de la nef.  
XIII<sup>e</sup> et XIV<sup>e</sup> siècles.

IV

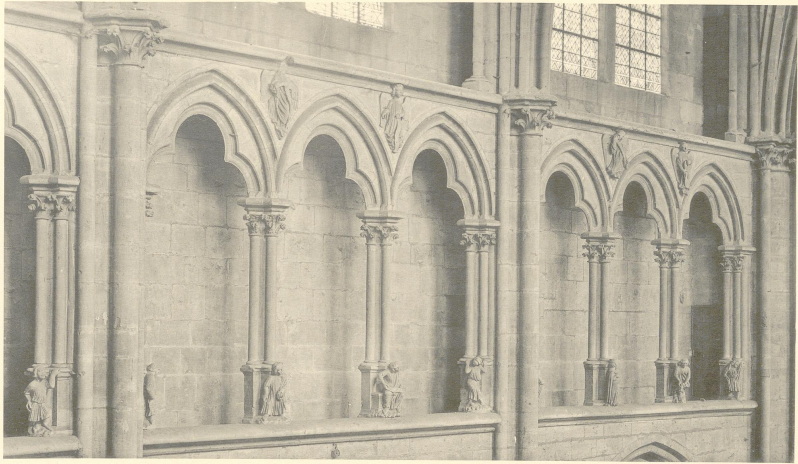
Reproduction interdite  
Copyright by Ch. Eggmann, 1912

Librairie centrale d'art et d'architecture,  
anc. maison Morel, Ch. Eggmann, succr.

06  
6343  
1102-1



EK 11682  
K C 11111



NEVERS. CATHEDRALE SAINT-CYR.  
 Détails du triforium de la nef.  
 Milieu du XIII<sup>e</sup> siècle.

V

Reproduction interdite  
 Copyright by Ch. Eggmann, 1912

Librairie centrale d'art et d'architecture,  
 anc. maison Morel, Ch. Eggmann, succr.

D6  
WYB  
1102-1



EK 1682  
K CZ 111



NEVERS. CATHÉDRALE SAINT-CYR.

Chœur oriental.  
XIII<sup>e</sup> et XIV<sup>e</sup> siècles.

VI

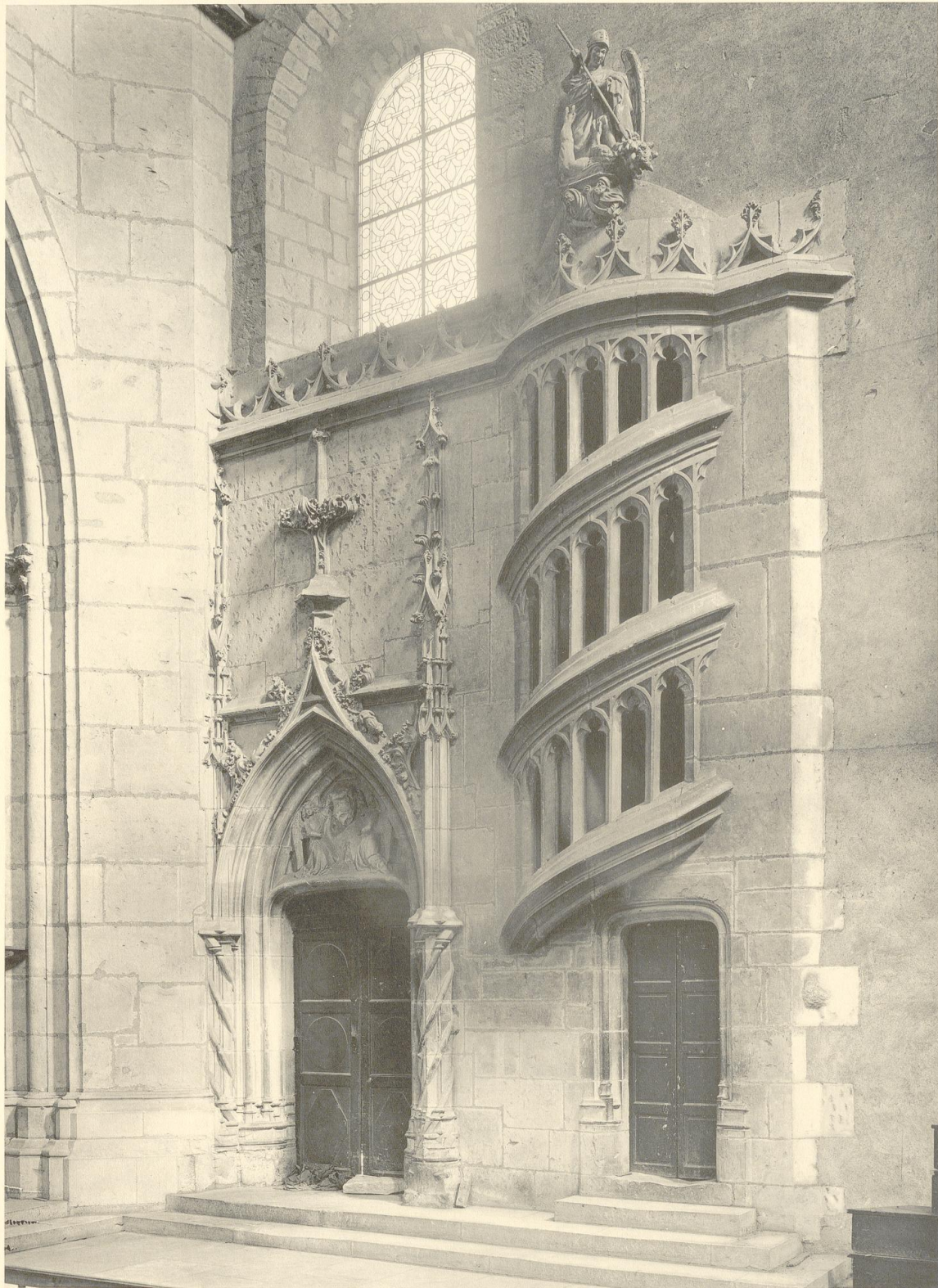
Reproduction interdite  
Copyright by Ch. Eggmann, 1912

Librairie centrale d'art et d'architecture,  
anc. maison Morel, Ch. Eggmann, succ.

06  
WYB  
M02-1



EK 1682  
K C 1711



NEVERS. CATHÉDRALE SAINT-CYR.  
Porte et escalier dans le croisillon sud du transept.  
Fin du XV<sup>e</sup> siècle.

VII

Reproduction interdite  
Copyright by Ch. Eggmann, 1913

Librairie centrale d'art et d'architecture,  
anc. maison Morel, Ch. Eggmann, succ<sup>r</sup>.

06  
WYB  
MOZ-1



EK 1682  
K CIX/111