



Dr. Karl von Spruner's historisch-geographischer Hand-Atlas

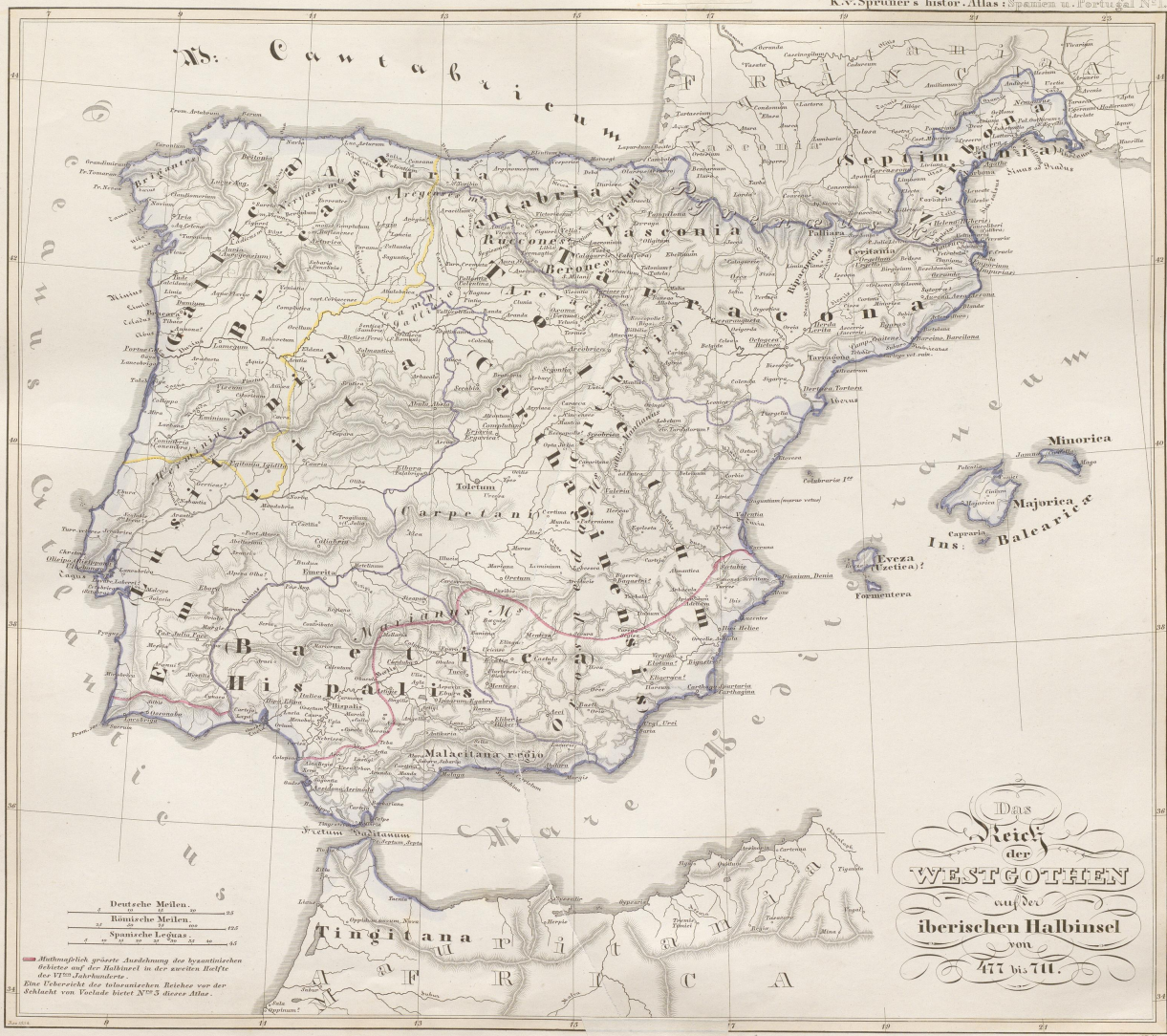
Geschichte der Staaten Europa's vom Anfang des Mittelalters bis auf die
neueste Zeit : 73 in Kupfer gestochene colorirte Karten nebst erläuternden
Vorbemerkungen

Spruner, Karl von

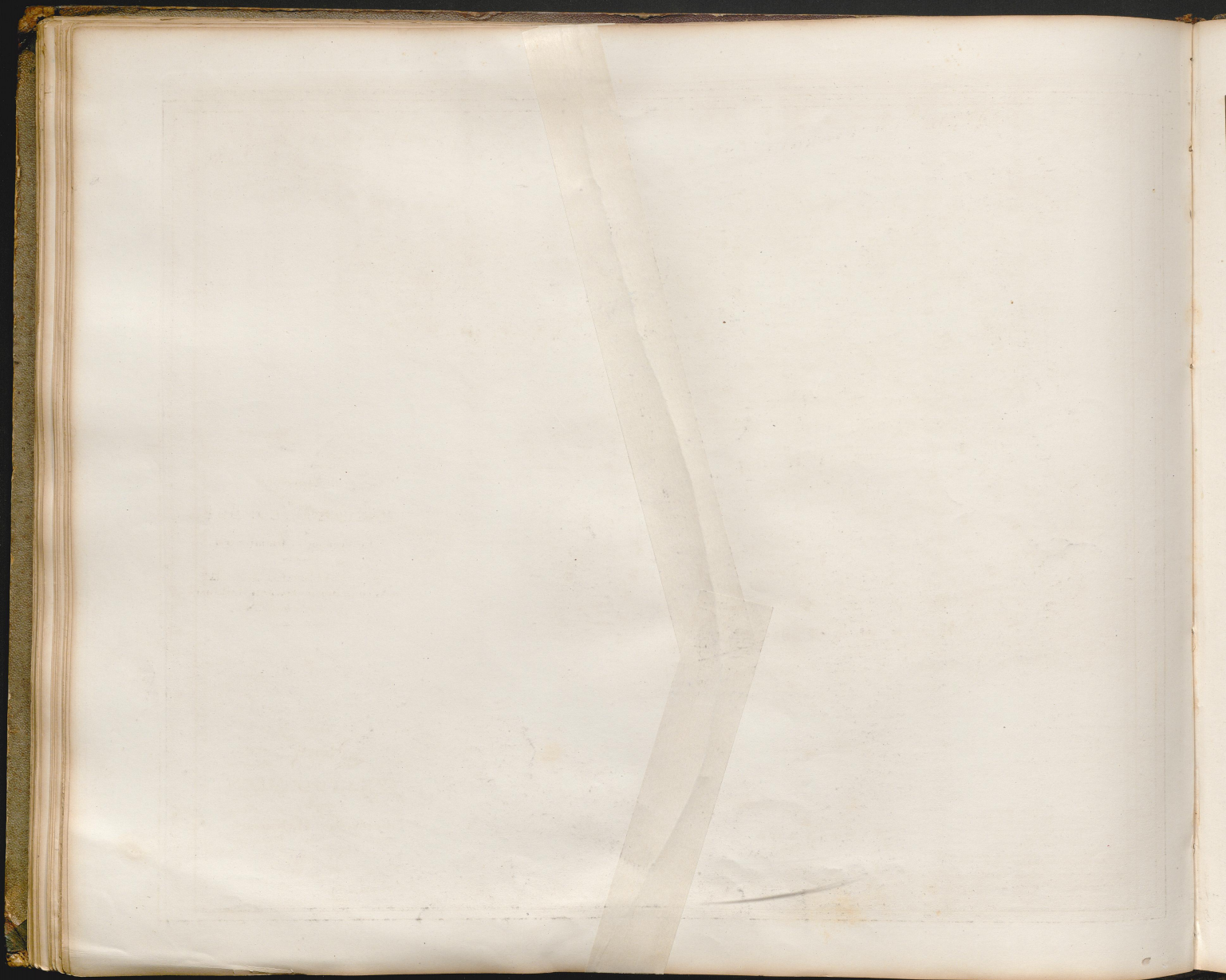
Gotha, 1854

Sieben Karten zur Geschichte Spaniens und Portugals.

[urn:nbn:de:hbz:466:1-98152](https://nbn-resolving.org/urn:nbn:de:hbz:466:1-98152)



Das Reich der WESTGOTHIEN auf der iberischen Halbinsel von 471 bis 711.



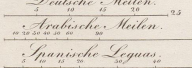


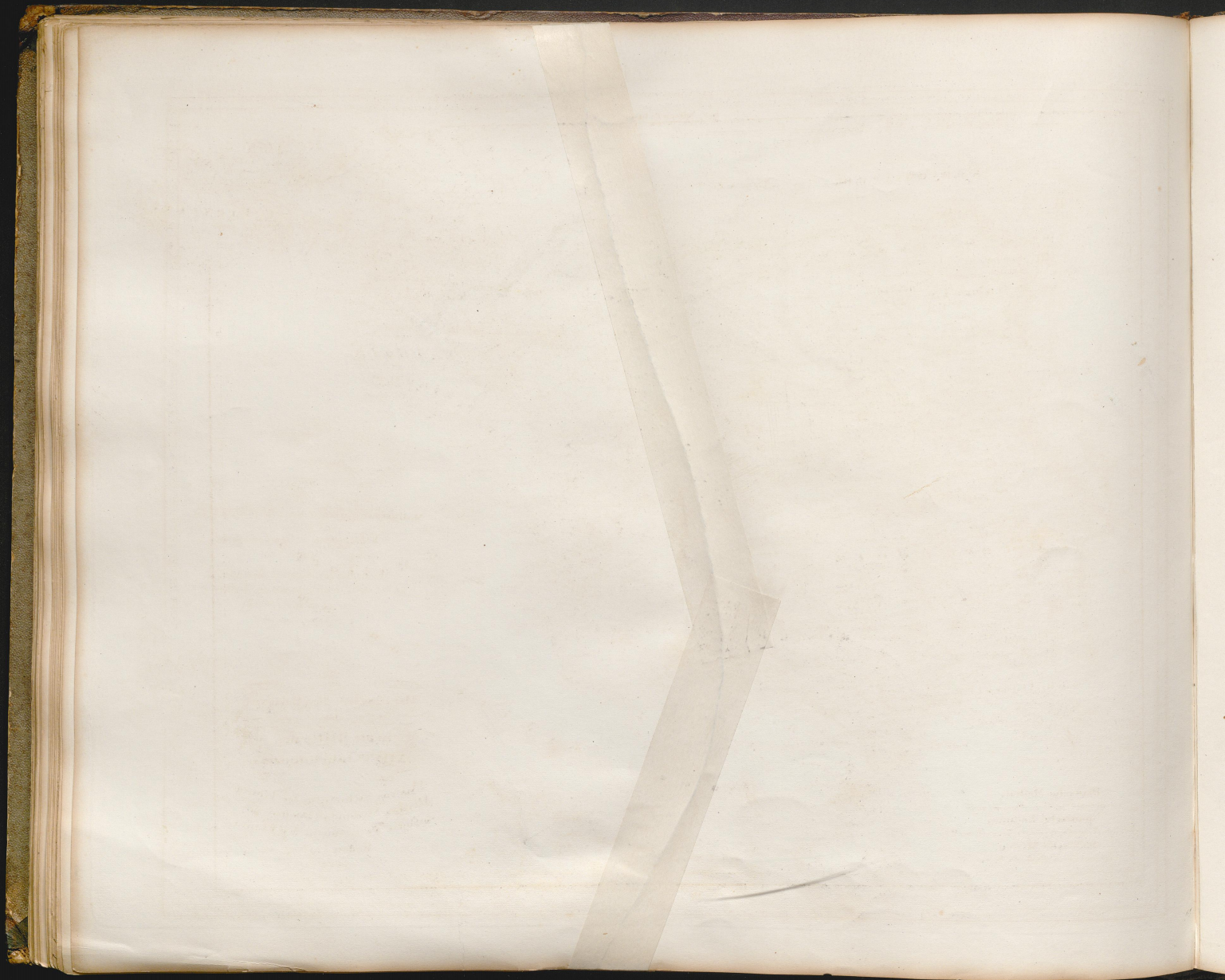
Das
EMIRAT von CORDOBA
bis zum
Untergange der Ommijaden;
und die
christlichen Reiche
im Norden der iberischen Halbinsel
von 711 bis 1028.

**Erklärung
einiger arabischer Worte**

- Beke, Bekeira Insel, Halbinsel.
- Beke, Bekehal Berg, Gebirge.
- Be, Beke, Bekei Platz.
- Beke, Bekei Kirche oder Kapelle.
- Be, Bekei Bergkette.
- Be, Bekei Meer.
- Be, Bekei Berg, Berge.
- Be, Bekei Bergschicht.
- Be, Bekei Berg.
- Be, Bekei Berg, Berge, Pässe.
- Be, Bekei Brücke.
- Be, Bekei die Brücke.

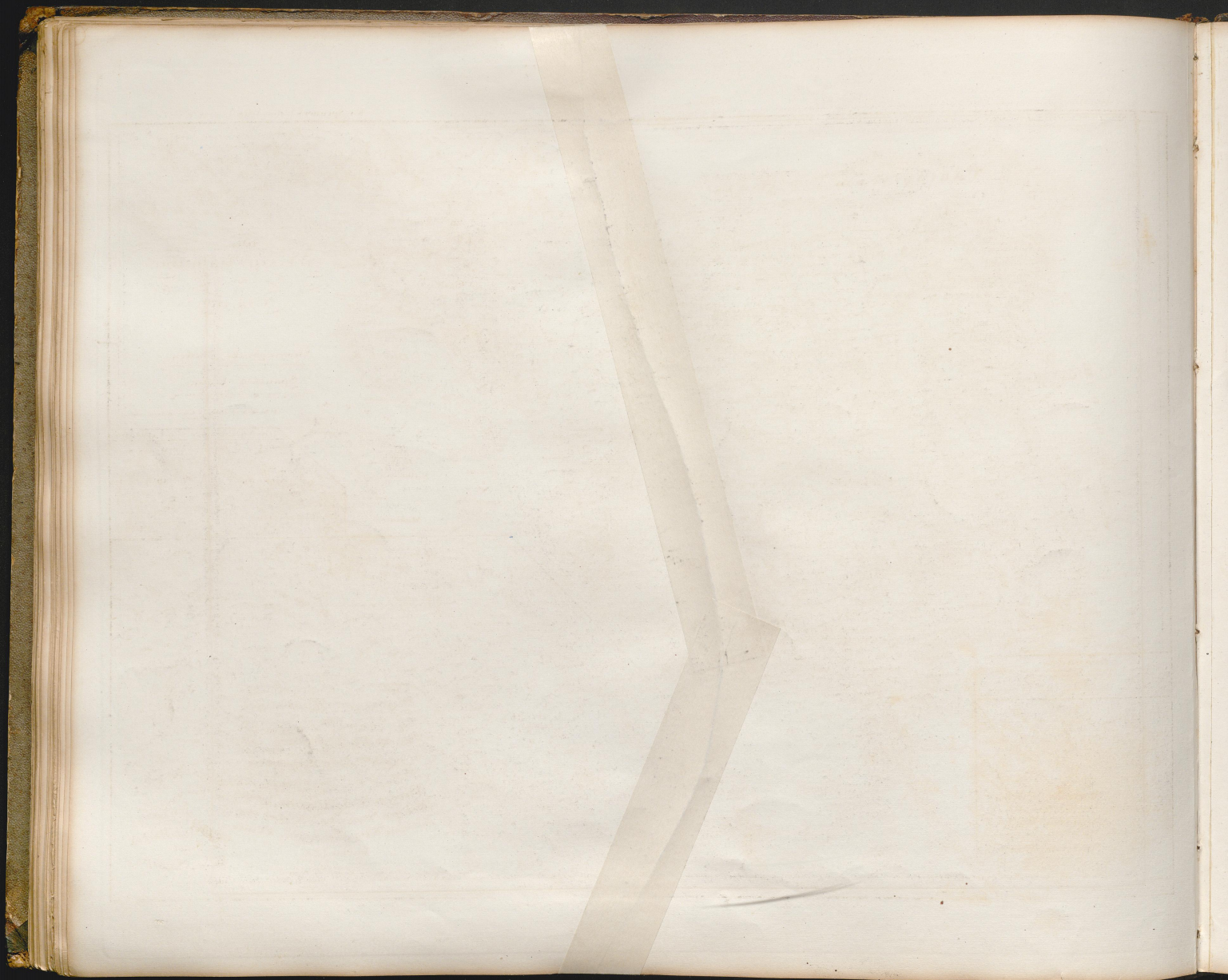
Maasse







Iberische Halbinsel
bis
in die Mitte des
XIII^{ten} Jahrhunderts.
Bis zur Gründung des Königreiches Granada 1238, und der
völligen Vertreibung der Almohaden 1257.





Die Iberische Halbinsel von 1257 bis 1479

Geographische Breiten. Spanische Leguas.

Die historisch wichtigsten Namen sind unterstrichen.

Die Nordgränze von Catalüna.



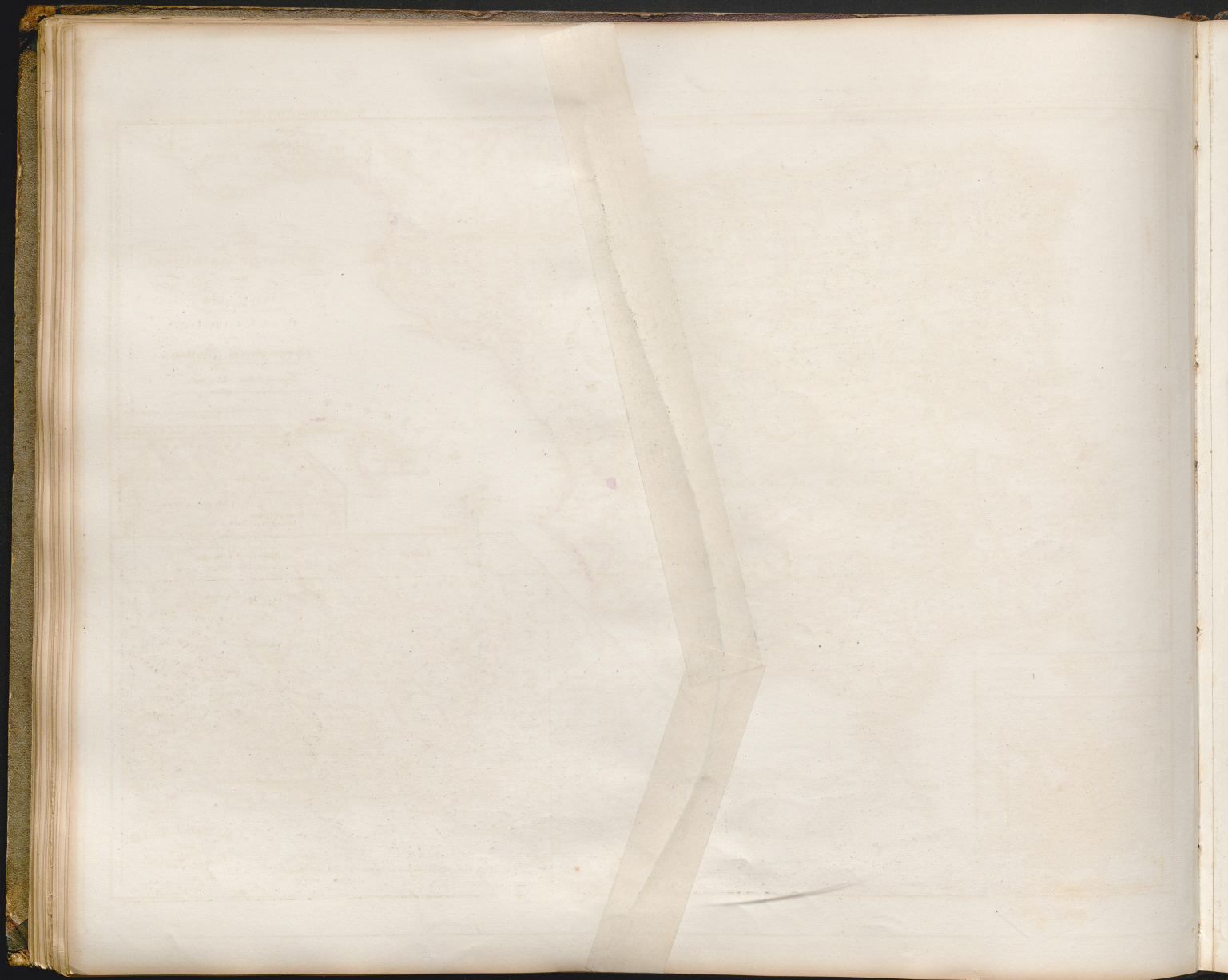
Granada.

- A. Alhambra. B. Granada. C. Alhambra. D. Antequera. E. Gibralfaro. F. Plaza Real. G. Plaza de Armas. H. Plaza de San Pedro. I. Plaza de San Francisco. K. Plaza de San Juan. L. Plaza de San Sebastian. M. Plaza de San Pedro. N. Plaza de San Francisco. O. Plaza de San Juan. P. Plaza de San Sebastian.



ANDALUSIA und GRANADA.

Die letzten Nebenkarten sind im doppelten Maasstabe der Hauptkarte.



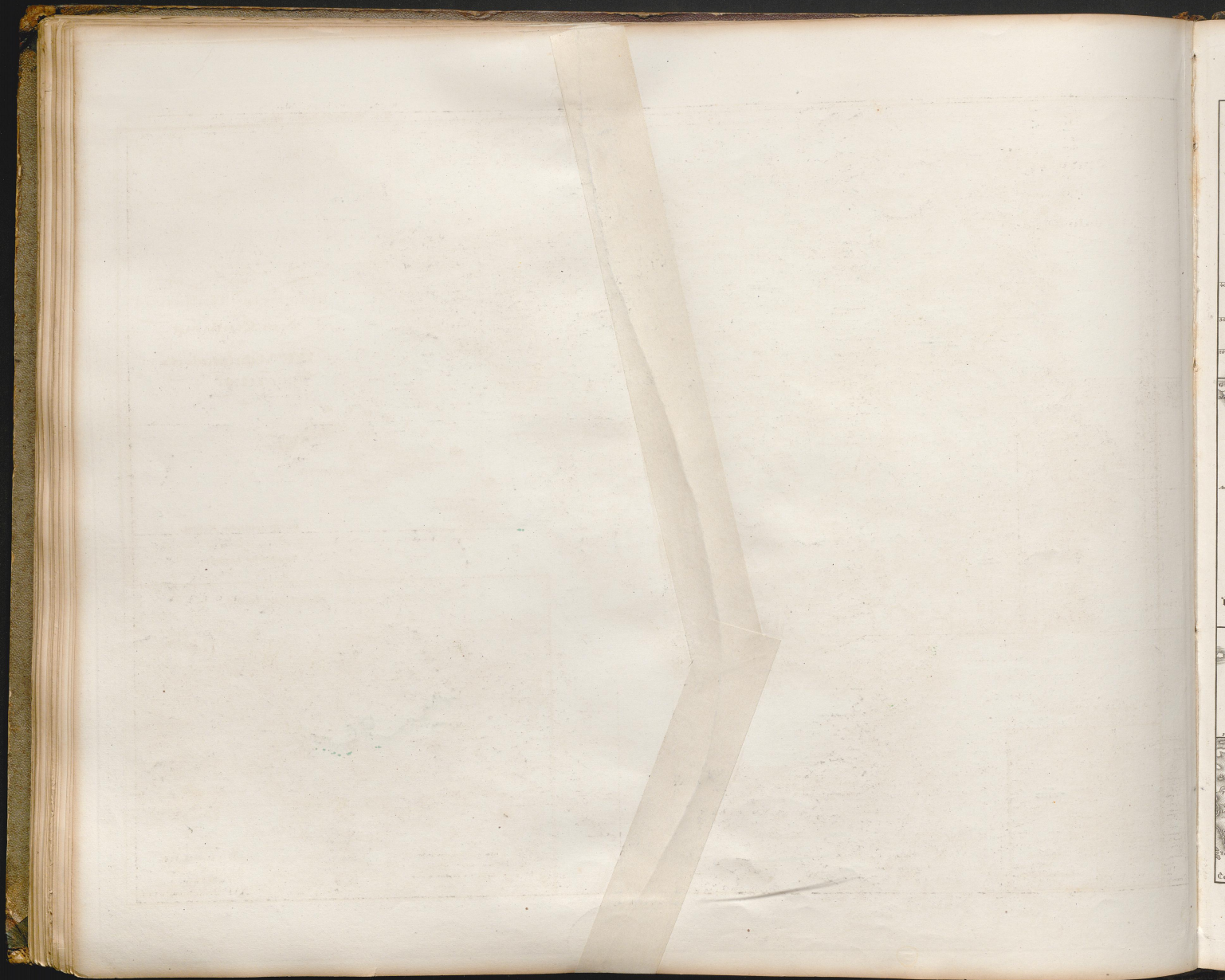


Die iberische Halbinsel seit dem Einzuge des XVIten Jahrhunderts (1479)

Geographische Meilen.
Spanische Leguas.

Navarra und die Vascongadas.

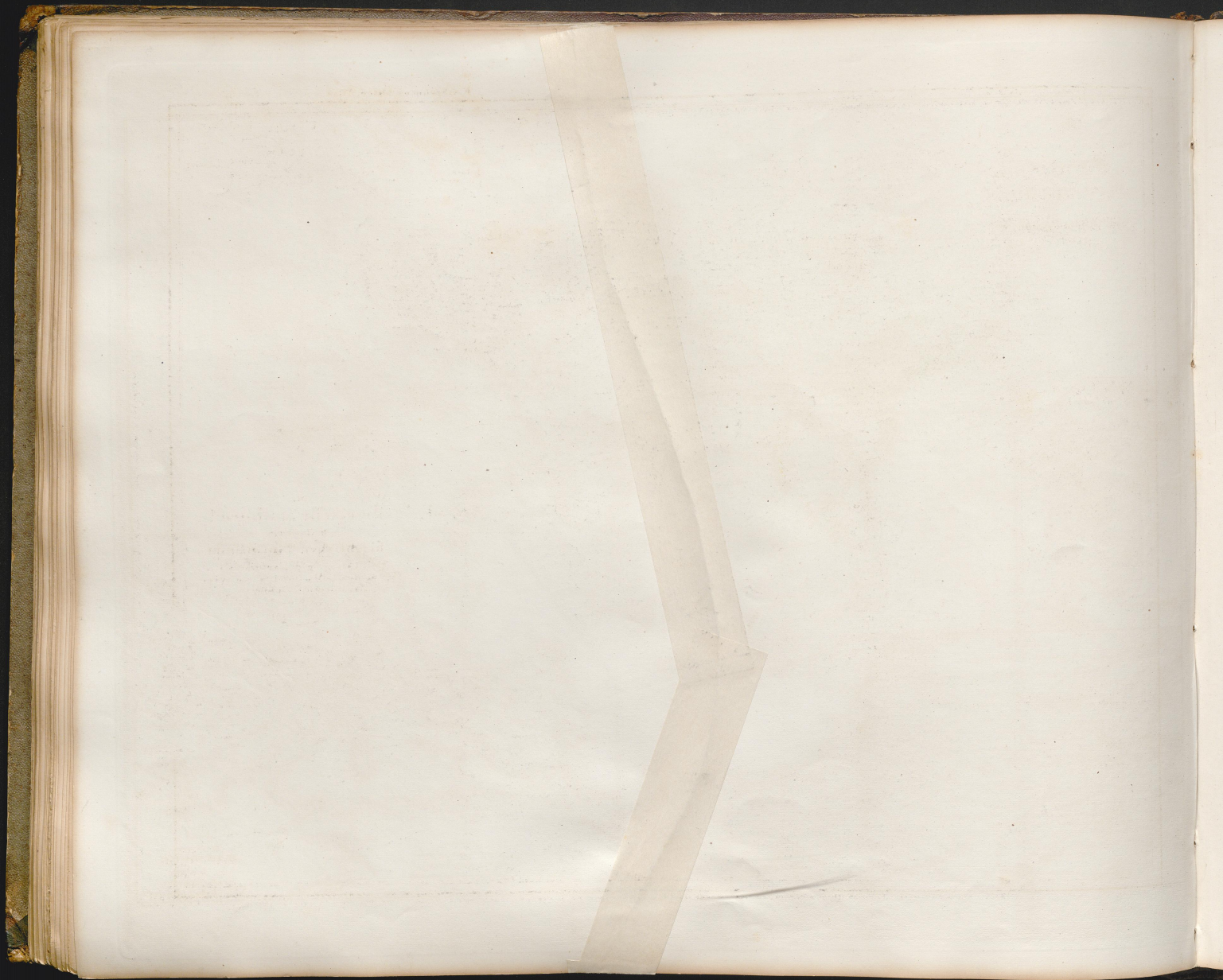
N. Die historisch-wichtigsten Orte sind unterstrichen.
Gegend um Lissabon.



Die Besitzungen der Spanier und Portugiesen im XVI^{ten} Jahrhundert.



Gotha: Justus Perthes.





Die Iberische Halbinsel nach ihrer kirchlichen Einteilung. Mit Angabe der römischen & gotischen Bischofsitze, so wie der ältesten & wichtigsten Klöster.

zu Sevilla.
B. d. Canarien zu los Palmas.
B. Teneriff zu St. Christoval de la Laguna

zu Lissabon.
Angola in Guinea
Terceira auf Azoren
Funchal auf Madeira
S. Jaco auf d. Capverdischen Inseln
S. Thomas in Guinea

Erzbissthum
Bissthum
gesetzt oder eingegangen.

